

MARIO LUPO
DAL 1991



ELUMEN

TA RÉUSSITE AVEC ELUMEN

Les secrets du succès de Mario Lupo

GOLDWELL

**QUAND LA PERFECTION
RENCONTRE LA PERFECTION**

ELUMEN

&



**DÉMARQUE-TOI DES AUTRES SALONS,
SOIS CRÉATIF, VISE LA RÉUSSITE !**

LES CLÉS DE LA RÉUSSITE DE MARIO LUPO

UNE VÉRITABLE COLORATION. MAIS DIFFÉRENTE.	04
LA TENDANCE	05
MARIO LUPO	06
LE SALON	07
ELUMEN	08
CONSULTATION	09
CARTE DE PRESTATIONS	12
RENTABILITÉ	16
SOIN	17
LES VISIONS CRÉENT LES MARCHÉS	18

UNE VÉRITABLE COLORATION. MAIS DIFFÉRENTE.

2001

Goldwell devient pionnier avec ELUMEN.

Une technologie unique qui n'endommage pas la structure des cheveux.

Elumen, c'est un produit qui colore intensément grâce à une technologie révolutionnaire qui n'existe que chez Goldwell.

Aujourd'hui

Mais ELUMEN peut encore bien plus.

Avec ce produit et ses nouvelles nuances, tu peux concrétiser toutes les tendances et combler tous les besoins de tes client(e)s.



LA TENDANCE

Au niveau de la couleur, le désir de naturel s'est fortement affirmé.

Quel que soit leur âge, les client(e)s désirent une couleur adaptée à leur type de personnalité, avec une couverture optimale des cheveux blancs et une sensation de cheveux en pleine santé.

Par ailleurs, le désir d'individualité, de durabilité et de cheveux sains et brillants ne cesse de croître.

Chacun(e) de tes client(e)s est différent(e)

Tes client(e)s ont différents pourcentages de cheveux blancs et présentent différentes tolérances ou allergies à certains produits de beauté.

Leurs exigences divergent en matière de tonalité de couleur, de tenue, de brillance et en fonction de leur structure capillaire.

ELUMEN comble tous les besoins de tes client(e)s

« Je n'ai pas encore beaucoup de cheveux blancs, je ne veux pas d'une coloration classique ! »

« Je ne tolère pas les colorations d'oxydation ! Mais j'aimerais quand même camoufler mes cheveux blancs. »

« Je voudrais une couleur qui dure vraiment longtemps, qui couvre mes cheveux blancs, apporte un soin et donne une belle brillance - mais de préférence une coloration sans oxydation ! »

« Je ne veux pas être limité(e) dans mon choix de nuances. »

ELUMEN t'offre tout ce dont tu as besoin pour répondre à tous les désirs de ta clientèle.

Découvre tout sur ELUMEN, les services, le concept de réussite de Mario Lupo et bien plus encore sur les pages suivantes.





« Notre art recherche ce qui est particulier, ce qui est unique en chacun(e) et pour chacun(e). Parfois, nous éveillons une toute nouvelle attitude face à la vie. »



MARIO LUPO

Italien d'origine, il compte plus de 30 ans d'expérience professionnelle avec de multiples apparitions sur scène et séances photo.

Avec la marque GOLDWELL, Mario a trouvé le partenaire idéal pour son salon, pour les besoins de ses client(e)s et pour lui-même.

Ensemble, nous sommes rétrospectivement très heureux de cette collaboration exceptionnelle qui perdure depuis 1991.

Stefan R uth, Senior Manager, Sales Capability   propos de Mario Lupo :

« Je connais Mario depuis plus de 20 ans et j'ai eu la chance d'assister   son d veloppement et   ses succ s. L'un des garants de sa r ussite est certainement l'assimilation de la passion et de la perfection associ e   des objectifs clairement d finis. Goldwell et plus tard Kao ont toujours  t  un soutien et un compagnon de route. ELUMEN a  t  pour lui une rencontre marquante jusqu'  aujourd'hui. »



LE SALON

Superficie : 170 m2

Postes de coiffure : 7

 quipe : Mario et 3 collaborateurs/trices



NOUS AVONS GAGN  ! NOUS SOMMES LE MEILLEUR SALON DE COIFFURE D'ALLEMAGNE. » *

Les id es d'am nagement qu'il a d velopp es pour son salon en collaboration avec un ami architecte n'ont gu re d' quivalent dans tout le Sauerland.

» Une architecture moderne et ouverte, des boiseries naturelles habilement combin es   de grandes fa ades vitr es donnent l'impression d' tre parfaitement centr .

» Les miroirs num riques facilitent la consultation personnalis e et garantissent une exp rience holistique en mati re de beaut  et de lifestyle.

Tu d couvriras ce lieu magique et bien plus encore chez Mario Lupo   Olpe.

Mario Lupo Dal 1991

Am Obersee 8

57462 Olpe

www.mariolupo.de

Situ  en p riph rie de la ville directement sur les rives du lac Bigge

* Prix „Top Salon the Challenge 2023“ organis  par TOPHAIR.
Le seul concours commercial neutre non affili    des entreprises dans le secteur de la coiffure.

ELUMEN



« LA COULEUR C'EST LA VIE ! »

« Je travaille depuis le début avec ce produit formidable.

J'ai très vite découvert le caractère unique d'ELUMEN.

IL N'EXISTE RIEN DE COMPARABLE !! »

Mario Lupo

Dès le départ, Mario a investi dans des promotions pour donner envie aux client(e)s du salon de tester un service de coloration avec ELUMEN.

Par exemple :

» Campagne ELUMEN en salon

» Un forfait coloration + produits de soins pour chaque coloration ELUMEN

Dès la première prestation, les client(e)s ont été enthousiasmé(e)s et convaincu(e)s par ELUMEN.

Toutes et tous désiraient renouveler l'expérience ELUMEN.

Ce fut la pierre angulaire de sa réussite !

Concrètement

Jusqu'à **76% d'intensité de couleur en plus ***

Jusqu'à **37% de brillance en plus**

Jusqu'à **20% de durabilité en plus ****

Jusqu'à **100% de couverture des cheveux blancs**

« ELUMEN

est une puissance magique.

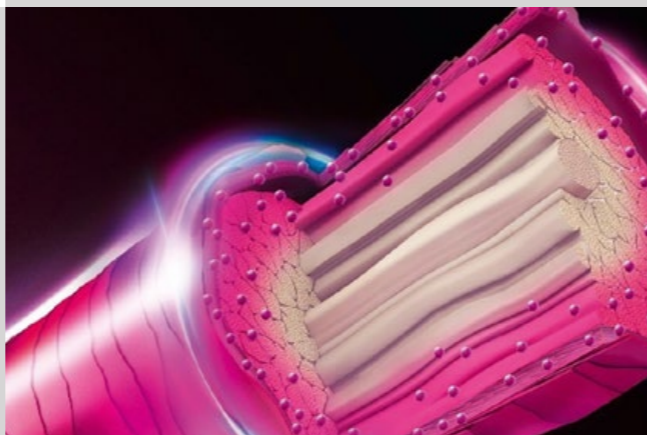
Je passe à travers une porte

sans l'ouvrir ! »

Mario Lupo

* Valeur basée sur une mesure chromatique en comparaison avec des nuances représentatives de colorations d'oxydation concurrentes.

** Testé en comparaison avec des colorations d'oxydation sans @Pure Pigments.



ELUMEN est une coloration haute performance qui ne nécessite aucune oxydation car elle est formulée uniquement à base de pigments directs.

Des pigments acides (-) sont attirés par les cheveux (+).

Aucune réaction chimique n'affecte la structure du cheveu.

Au contraire, elle est même réparée.

Quelle coloration au monde répare les cheveux ?

CONSULTATION

Crée pour tes client(e)s des couleurs aussi individuelles que toi et ton salon.

« Si nous abordons directement avec nos client(e)s le processus purement physique de la coloration, leur attention est garantie ! »

« Nous devons expliquer aux client(e)s quelles sont les différentes possibilités de coloration. Quels produits permettent d'obtenir tels résultats, quels sont les avantages de chaque produit et comment ils agissent au niveau des cheveux.

La différence entre une coloration d'oxydation et une coloration physique doit être clairement expliquée.

La différence de prix doit également être clairement évoquée et à la fin, ce sont les client(e)s qui décident. »

Mario Lupo

À ses débuts, Mario a offert le shampooing adapté à la prestation ELUMEN dans le prix du forfait, comme une assurance de qualité.

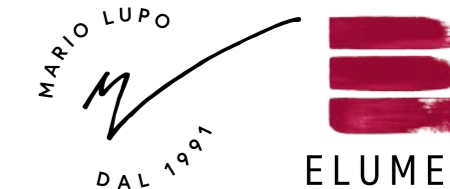
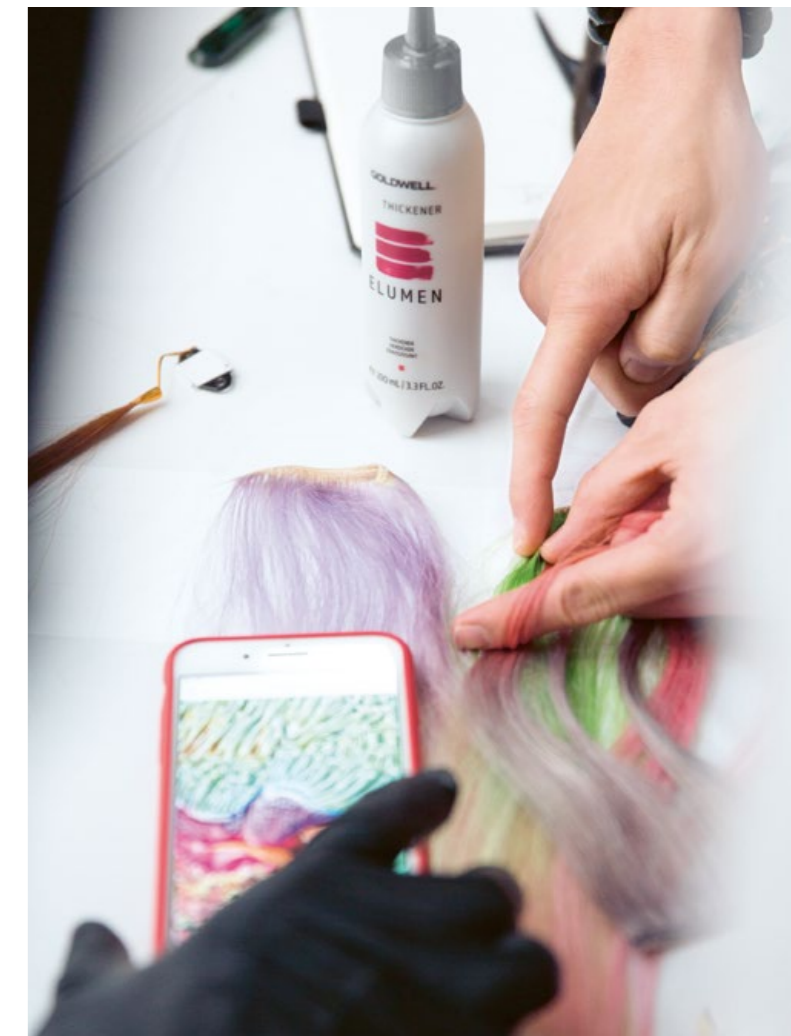
L'IMPORTANT :

Énumère les avantages en termes simples, en allant à l'essentiel :

Douceur / sans produits chimiques / sans ammoniaque / sans oxydation / brillance & durabilité / intensité et caractère unique d'ELUMEN.

« Tout le monde ne bénéficie pas de ce produit de haute qualité ».

Mario Lupo



**« Même après 21 ans,
il n'existe toujours aucun produit alternatif d'autres entreprises.**

IL N'Y A RIEN DE COMPARABLE !!

La douceur, la durabilité et l'intensité des couleurs sont uniques.
Le caractère coloriel d'ELUMEN se maintient également
après de multiples lavages. »

Mario Lupo



SERVICE ELUMEN BLOND PARFAIT



« Qu'importe la couleur des cheveux, blonds, roux ou bruns. Selon les besoins, chaque couleur de cheveux peut être raffinée, colorée ou couverte avec ELUMEN. C'est pourquoi il existe une infinité de possibilités de services que je peux parfaitement adapter à la personnalité de chaque client(e). »

Mario Lupo



AVANTAGES DU SERVICE SPÉCIAL CHEVEUX BLONDS :

Les cheveux blonds sont souvent sensibilisés et sursollicités, il est donc essentiel de les renforcer et de les reconstruire.

Mario Lupo recommande :

En raison des dommages causés par le processus d'éclaircissement, une patine classique atteint ses limites en ce qui concerne la tenue des nuances. ELUMEN parvient à maintenir la luminosité des couleurs malgré sa patine.

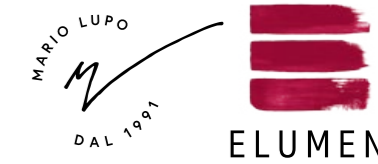
Mario recommande de proposer des forfaits :

Mèches & Patine vs. Mèches & ELUMEN.
Les client(e)s choisissent !

Les avantages d'ELUMEN pour les client(e)s blond(e)s :

La couche d'écailles est refermée et lissée, les cheveux ont une apparence plus saine et les nuances tiennent mieux et plus longtemps.

SERVICE ELUMEN COULEUR INTENSE



« ELUMEN est une coloration incroyablement douce qui offre en plus aux client(e)s une excellente tenue. »

Mario Lupo



AVANTAGES DU SERVICE SPÉCIAL CHEVEUX ROUX/CUIVRÉS :

Brillance et luminosité sont aussi les atouts uniques d'ELUMEN.

Mario Lupo recommande:

Là aussi, il est important de ne pas utiliser uniquement un RR@all pur par exemple. Nous sommes expert(e)s et devons veiller à ce que nos client(e)s ne puissent pas reproduire la coloration à la maison. C'est ce qui rend la coloration ELUMEN unique en son genre, mais aussi notre service en salon. Dans cette optique, Mario aime mélanger 2 à 3 nuances ou utilise des techniques simples et globales afin de se démarquer.

« Nous devons donner aux client(e)s une valeur ajoutée et une individualité afin de les convaincre ! »

Les avantages d'ELUMEN pour les client(e)s à couleur intense :

Une tenue longue durée et une couleur rayonnant d'un maximum d'éclat et de luminosité.

SERVICE ELUMEN POUR COUVRIR LES CHEVEUX BLANCS



« Pour les cheveux bruns aussi, la règle est la même :
Conçois chaque service de manière unique, de sorte qu'il ne puisse jamais être imité. »
Mario Lupo



AVANTAGES DU SERVICE SPÉCIAL CHEVEUX BRUNS :

ELUMEN laisse les cheveux sains et brillants.

Mario Lupo recommande :

Pour les client(e)s aux cheveux bruns, il est également important qu'ils/elles ne puissent pas « simplement » reproduire le résultat couleur. Depuis des années déjà, je raffine les nuances ELUMEN de brun et de châtain avec une goutte de nuance Pure ELUMEN. (Comme avec Pure Pigments mais pour ELUMEN).

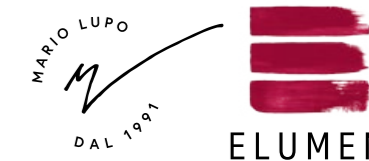
Là encore, il n'est pas nécessaire d'utiliser une technique globale pour rester individuel.

De nos jours, beaucoup de client(e)s désirent une couvrance plus en transparence pour camoufler leurs racines blanches qui repoussent. C'est un des grands avantages d'ELUMEN et de la couvrance qu'il procure.

L'astuce avec ELUMEN pour les client(e)s qui veulent dissimuler leur cheveux blancs :

Pour gérer plus facilement le placement de la couleur aux racines et pour une application précise, utilise durant ton service le Thickener Elumen.

SERVICE ELUMEN POUR EMBELLIR LES CHEVEUX GRIS



« Même les client(e)s aux cheveux gris/blancs ne doivent pas renoncer à ELUMEN. »
Mario Lupo



LES AVANTAGES DU SERVICE SPÉCIAL CHEVEUX BLANCS/GRIS NATURELS :

Avec ELUMEN, nous renforçons la matière et la brillance.

Mario Lupo recommande :

Les client(e)s aux cheveux gris/blancs naturels ne doivent en aucun cas renoncer à un service ELUMEN en salon. Bien au contraire, les cheveux gris naturels méritent d'être embellis.

Avec sa palette de nuances, ELUMEN offre tout ce dont nos client(e)s ont besoin.

Les avantages d'ELUMEN pour les client(e)s qui veulent embellir leurs cheveux gris/blancs :

Une patine avec ELUMEN procure aux client(e)s des nuances lumineuses et durables. Mais pas que. Elumen apporte aux cheveux une certaine matière qui facilite le coiffage.

RENTABILITÉ



« Chez nous, personne n'est obligé d'appliquer ELUMEN sur toutes les têtes, mais obligé d'en parler ! »

Mario Lupo

« Au cours de chaque consultation, les client(e)s sont toujours informé(e)s de notre tarif ELUMEN pour le service en question, mais aussi s'ils/elles le souhaitent, d'une alternative de prix avec une coloration d'oxydation. »

Mario Lupo

La part d'ELUMEN en salon représente pour Mario env. 65 à 70 % des colorations.

Il utilise naturellement Topchic lorsqu'il s'agit d'éclaircir ou si une couleur requiert plus de profondeur. Ensuite, il propose sa prestation ELUMEN.

LES ASTUCES DE MARIO POUR LE CALCUL DES PRIX :

Toujours calculer les prix individuellement et en fonction des millilitres utilisés. Même sur cheveux courts, on peut nécessiter une quantité importante de couleur. Il faut donc toujours peser les produits.

- » En règle générale, les client(e)s DOIVENT toujours payer plus cher pour ELUMEN. Les coûts en arrière-plan sont plus conséquents.
- » ELUMEN ne se dilue pas, on applique les pigments purs.
- » ELUMEN dans mon salon coûte entre 40 et 50 % plus cher par rapport à Colorance et Topchic.
- » Ce sont les client(e)s qui décident.

IL FAUT EN AVOIR LE COURAGE ET NE PAS SE DÉROBER. ELUMEN a trop de qualités pour cela.

SOIN



« Celles et ceux qui optent pour un service d'une telle qualité n'hésitent pas à acheter des produits de soin adaptés.

Il suffit d'en parler ! »

Mario Lupo

« Le service en salon et les soins à la maison font partie d'un paquet global, le suivi devant aussi être évoqué pendant la consultation.

Sans un suivi adapté, le risque est important que des produits mal appropriés aient un impact négatif sur la tenue et la brillance de la couleur.

Pour un produit haut de gamme comme ELUMEN, le suivi doit faire l'objet de la consultation et tout sera parfait. »

Mario Lupo

La gamme de soins spécifiquement adaptés à ELUMEN propose :

- » Une tenue maximale et exceptionnelle de la couleur
- » Un éclat de couleur longue durée
- » Une brillance ultime
- » Un soin nourrissant pour des cheveux d'apparence saine



« Sur la base de 80 ml de formule colorante oxydant compris, mon prix pour Topchic est de 52 Euro.

Pour ELUMEN, je prends 50 % de plus. »

Mario Lupo

LES VISIONS CRÉENT LES MARCHÉS

« Avec ELUMEN, nous pouvons aussi transformer une vision en réalité :
IL SUFFIT D'EN PARLER ! »

« Pas une vision mais une réalité.

Nous aussi, nous pouvons transformer avec Elumen notre travail dans les salons.
Une véritable chance pour les coloristes et les consommateurs/trices, mais également un
bénéfice pour les entrepreneurs et propriétaires de salons. »

Mario Lupo

**Vise ta croissance personnelle et celle de ton salon.
Démarque-toi, envisage de nouvelles perspectives pour toi et tes client(e)s et propulse
ton salon à un niveau supérieur avec ELUMEN et Mario Lupo.**

Nous sommes heureux de t'accueillir !



Goldwell fait partie de Kao Salon Division.

KaO
SALON DIVISION

Making life beautiful for salons, stylists and their clients.

