



GOLDWELL.

ALL ABOUT COLOR

INDICE

CAPITOLO 1

Chi è Goldwell

Pag. 03

CAPITOLO 2

Dedicated to Color Perfection

Pag. 09

CAPITOLO 3

Le leggi del colore

Pag. 14

CAPITOLO 4

Goldwell Color System

Pag. 25

CAPITOLO 5

Goldwell Color Portfolio

Pag. 36

CAPITOLO 6

Goldwell Service Cycle

Pag. 50

CAPITOLO 7

Topchic

Pag. 56

CAPITOLO 8

Topchic Zero

Pag. 74

CAPITOLO 9

LightDimensions

Pag. 85

CAPITOLO 10

Colorance

Pag. 102

CAPITOLO 11

Goldwell System

Pag. 121

CAPITOLO 12

Men ReShade

Pag. 145

CAPITOLO 13

Elumen

Pag. 150

CAPITOLO 14

Goldwell Color Care

Pag. 174

CAPITOLO 15

Strumenti e accessori

Pag. 195

CAPITOLO 16

Risoluzione dei problemi

Pag. 211

CAPITOLO 17

Glossario

Pag. 217

CAPITOLO 18

Education & Training

Pag. 230

CAPITOLO 1

CHI È GOLDWELL

[INDICE](#)

[GLOSSARIO](#)

CHI È GOLDWELL

1948



FONDATA DA HANS ERICH DOTTER

Puntando sui parrucchieri come propri partner commerciali, Dotter lancia il primo prodotto: Goldwell Ideal, una rivoluzionaria permanente a freddo, la prima di una serie ininterrotta di innovazioni.



1956



SPRÜHGOLD LACCA



1970



OXYCUR PLATIN DECOLORANTE



1971



TOP MODEL TOPCHIC COLORE PERMANENTE



1976



PERMANENTE IN SCHIUMA



1978

**TOPCHIC**COLORE PERMANENTE
CON SISTEMA DEPOT

1986

**COLORANCE**COLORE
DEMI-PERMANENTE

1992

**OXYCUR PLATIN**IL PRIMO DECOLORANTE IN
POLVERE NON VOLATILE

2001

**ELUMEN**COLORE SENZA
OSSIDAZIONE

2008

**DUALSENSES**TRATTAMENTI
ISTANTANEI

2009



SILKLIFT
DECOLORANTE AD
ELEVATA PRESTAZIONE



2010



STYLESIGN
DAGLI STILISTI PER
GLI STILISTI



2012



NECTAYA
COLORE PERMANENTE
SENZA AMMONIACA



2013



KERASILK
TRATTAMENTO
ALLA CHERATINA



2015



SILKLIFT CONTROL
SCHIARITURA E
CONTROLLO DELLA
TONALIZZAZIONE



INDICE

GLOSSARIO

2016

**KERASILK**

LUXURY HAIR CARE



2018

**COLOR SYSTEM**CON GLI ADDITIVI COLORANTI
ELUMENATED @PURE
PIGMENTS

2020

**ELUMEN**COLORE DURATURO O
SEMI-PERMANENTE

2021

**LIGHTDIMENSIONS**QUALSIASI NUANCE,
QUALSIASI TECNICA,
QUALSIASI TONO DI
DECOLORAZIONE

2022



COLORANCE
LA COLORAZIONE
PER TUTTI



2022



NUOVE **COLOR SYSTEM**
DEVELOPER LOTION PER
TOPCHIC, COLORANCE E
OXYCUR PLATIN



2023



NUOVO **TOPCHIC ZERO**
SOSTENIBILE.
INNOVATIVO.
RESPONSABILE.



CAPITOLO 2

DEDICATED TO HAIR PERFECTION

INDICE

GLOSSARIO

**Condividiamo la tua passione per capelli bellissimi e sani.
È ciò che ci spinge ad andare avanti.**

Siamo costantemente alla ricerca di tecniche innovative per perfezionare il colore, la texture e la struttura dei capelli.

Non ci limitiamo a capirti.
Pensiamo come te.

DEDICATED TO HAIR
PERFECTION



COLORAZIONI GOLDWELL

IL SISTEMA DI COLORAZIONE INTELLIGENTE CHE SI PRENDE CURA DEI CAPELLI PER MANTENERLI SANI E VITALI

- » Ogni giorno ci immedesimiamo negli stilisti e sviluppiamo strumenti, tecnologie del colore e prodotti innovativi che stimolano la creatività, semplificano il lavoro e fanno sentire e apparire le clienti sempre al meglio.
- » Offriamo un portfolio completo di prodotti studiato per consentire la massima personalizzazione e creare il risultato perfetto per ogni cliente, sia in salone che a casa.



RISULTATI PREVEDIBILI

- » Tutte le nuance Goldwell sono compatibili tra loro.
- » La perfetta compatibilità tra le nuance consente alle clienti di passare da colori semi e demi-permanenti a colori permanenti.
- » Per ridurre stress e danni al capello è possibile bilanciare il colore permanente Topchic/Topchic Zero senza ammoniacca* con i colori demi-permanenti Colorance.

COLORE AFFIDABILE

- » Tutti i colori Goldwell garantiscono capelli sani e colori vivaci e brillanti a lungo.



*Il colore senza ammoniacca Topchic Zero può essere usato sia sulle lunghezze sia sulle punte per bilanciare il colore con qualsiasi nuance Topchic Zero.

GOLDWELL SERVICE CYCLE

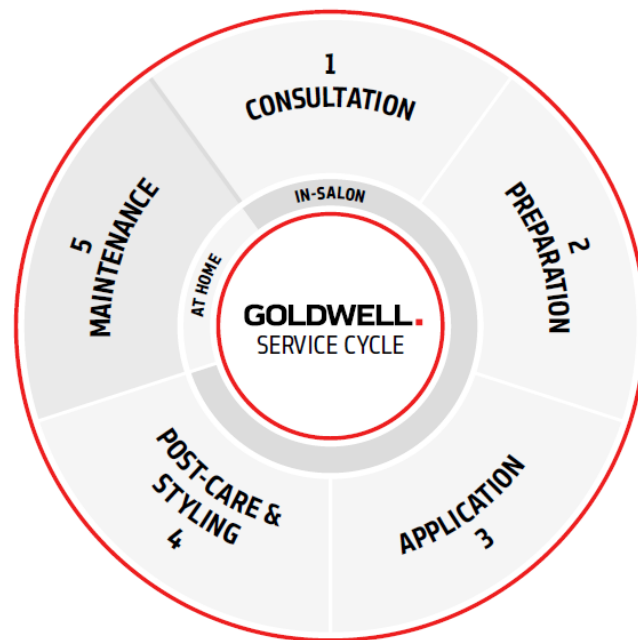
Esegui ogni servizio seguendo gli step del Service Cycle e le clienti rimarranno colpite dalla tua competenza nel colore.

IN SALONE

1. Consulenza
2. Preparazione
3. Applicazione
4. Post-Trattamento e Styling

A CASA

5. Mantenimento



CAPITOLO 3

LE LEGGI DEL COLORE

[INDICE](#)

[GLOSSARIO](#)

L'ARTE DELLA COLORAZIONE

COMPNDERE LE LEGGI FONDAMENTALI DEL COLORE È IL PRIMO PASSO



LA RIFRAZIONE DELLA LUCE

Dal punto di vista ottico, il colore è luce riflessa. Un raggio di luce bianca, quando attraversa un prisma, si scompone in sei diversi colori visibili a occhio nudo.

La scomposizione avviene secondo le diverse lunghezze d'onda della luce che l'occhio umano percepisce come colori diversi. Il prisma divide la luce bianca nei colori rosso, arancione, giallo, verde, blu e viola.

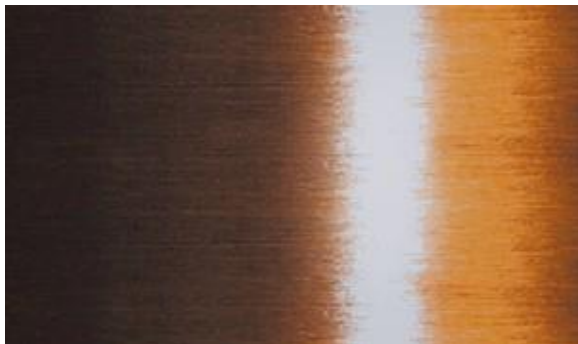


LA RIFLESSIONE DELLA LUCE

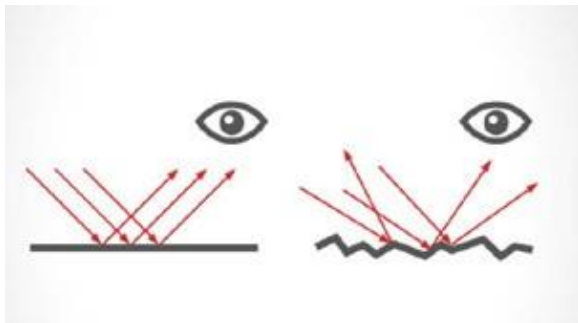
Quando un fascio luminoso colpisce una superficie viene riflesso o assorbito a seconda del colore. Le superfici bianche riflettono l'intero spettro di luce colorata, mentre le superfici nere assorbono la luce senza riflettere nulla.

Se l'oggetto è colorato la luce viene parzialmente riflessa e le lunghezze d'onda parzialmente assorbite. La luce non assorbita, ossia riflessa, viene percepita dall'occhio e dal cervello come il colore dell'oggetto.

LA BRILLANTEZZA



- » La brillantezza è la lucentezza, o lucidità, riflessa da una superficie.
- » Più la superficie è liscia e regolare, più intensa sarà la brillantezza. Ad esempio: una vecchia automobile dalla vernice sbiadita risulta opaca, mentre un'automobile nuova appena verniciata è lucida.



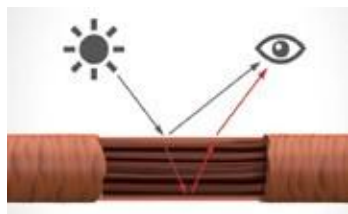
- » Una superficie liscia è inoltre in grado di riflettere la luce in modo direzionale, mentre una superficie ruvida la disperde in varie direzioni.

LA PERCEZIONE DEL COLORE DEI CAPELLI

- » L'aspetto del colore dei capelli dipende dalla riflessione dei colori primari e secondari.
- » La texture superficiale e la struttura interna influiscono sulla brillantezza e sulla vivacità del colore.

LUCE PERFETTAMENTE RIFLESSA

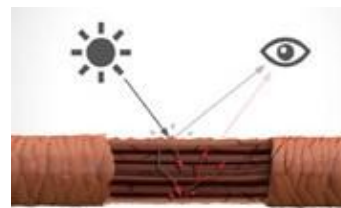
- » La luce è riflessa dalla cuticola e dall'interno del capello. La riflessione interna genera l'intensità del colore.



- » Se si desidera che i capelli abbiano una brillantezza naturale la luce deve essere riflessa da una superficie regolare, e quindi sana, dalle cuticole ben chiuse.

DISPERSIONE DELLA LUCE

- » La luce può anche diffondersi all'interno del capello, in questo modo i fasci luminosi sono riflessi dall'interno.



- » Questo fenomeno è detto riflessione secondaria. Se un raggio di luce all'interno del capello viene rifratto o diffuso da una struttura interna irregolare, il capello sarà meno brillante e il colore sarà meno chiaro.

IL COLORE NATURALE DEI CAPELLI

- » Il colore naturale dei capelli dipende dai pigmenti presenti nella corteccia.
- » Un pigmento è una sostanza impiegata per creare un colore.
- » Nelle piante tale sostanza è chiamata clorofilla.
- » Nei capelli è una sostanza chiamata melanina.



MELANINA

EUMELANINA

Granuli di grandi dimensioni di colore nero-marrone.

FEOMELANINA

Granuli di piccole dimensioni di colore rossastro.

Diverse concentrazioni di eumelanina e feomelanina creano tonalità e altezze di tono diverse.

COLORANTI E PIGMENTI

I coloranti e i pigmenti sono sostanze che danno colore a un materiale. La differenza principale tra coloranti e pigmenti risiede nella solubilità, ovvero nella tendenza a disciogliersi in un liquido.

I COLORANTI

» I coloranti, solitamente, sono solubili in acqua o in altri solventi, o possono essere resi tali, e sono usati pertanto in formulazioni contenenti acqua quali gel o creme colorate.

I coloranti sono utilizzati per tingere tessuti, capelli, carta e altre sostanze.

I PIGMENTI

» I pigmenti sono generalmente insolubili in acqua, olio o altri solventi comuni. Per essere applicati a un materiale devono essere prima ridotti in polvere sottile poi mescolati con cura con un liquido detto mezzo o agente disperdente.

I pigmenti sono usati per la produzione di vernici, inchiostri, colori cosmetici e plastica.

TIPI DI COLORANTI

La tecnologia del colore permette di creare essenzialmente due tipi di coloranti: i coloranti diretti e i coloranti a ossidazione. Molti prodotti coloranti contengono una combinazione di entrambi.



COLORANTI DIRETTI TRADIZIONALI

Molecole precolorate generalmente assorbite dal capello o ancorate in esso nella zona prossima alla superficie. Lo spessore di questa fascia colorata dipende dal sistema di colorazione diretta.



COLORANTI A OSSIDAZIONE

Molecole incolori, note come copolanti e precursori, che necessitano dell'aiuto di un agente ossidante per reagire e formare molecole colorate. I coloranti a ossidazione penetrano nel capello in profondità.

L'accoppiamento ossidativo si svolge generalmente in tre fasi:

1. Ossidazione del precursore
2. Accoppiamento tra precursore ossidato e copulante
3. Ossidazione del copulante per ottenere la colorazione finale

TIPI DI COLORAZIONI PER CAPELLI

SEMI-PERMANENTE

» Generalmente assorbita dalla superficie o dalla zona prossima alla superficie del capello.

DEMI-PERMANENTE

» Coloranti diretti e a ossidazione che penetrano nella cuticola e nella parte superficiale della corteccia.

PERMANENTE

- » Le colorazioni permanenti consentono di modificare il colore naturale. I coloranti penetrano nel capello in profondità.
- » I colori a ossidazione utilizzano agenti alcalinizzanti come l'ammoniaca o la monoetanolamina, per attivare l' H_2O_2 , responsabile della schiaritura e dello sviluppo del colore.
- » La quantità di agenti alcalinizzanti per nuance viene mantenuta il più possibile ridotta per proteggere la struttura del capello durante il processo di colorazione.

IL PROCESSO DI DECOLORAZIONE DEI CAPELLI

- » I prodotti decoloranti riducono i pigmenti naturali.
- » I pigmenti nero-marroni (melanina), sebbene più grandi, si eliminano più facilmente dalla struttura del capello.
- » Le feomelanine sono molto più piccole ma di gran lunga più resistenti e pertanto più difficili da eliminare. Il superamento di questa "fase gialla" solitamente richiede più tempo.
- » Più è scuro il colore naturale, maggiore è l'intensità del pigmento e il processo di decolorazione può pertanto risultare difficile.

LA LEGGE UNIVERSALE DEL COLORE

COLORI PRIMARI:

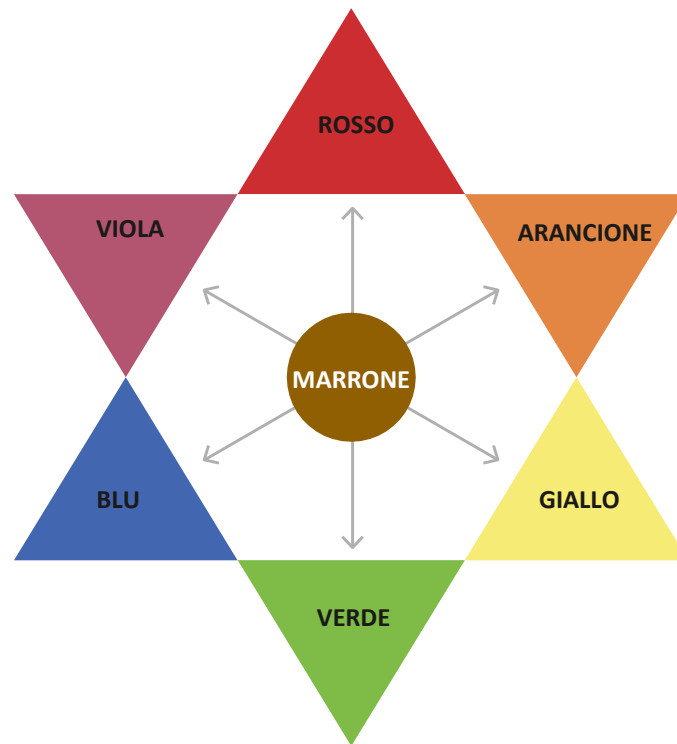
- » Giallo, rosso e blu.
- » Mescolando due colori primari si ottiene un colore secondario.

COLORI SECONDARI:

- » Arancione. verde. viola.

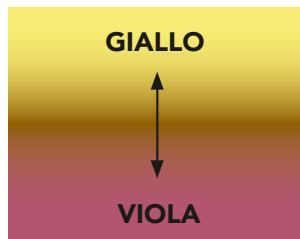
COLORI COMPLEMENTARI:

- » Il blu è opposto all'arancione.
- » Il giallo è opposto al viola.
- » Il blu-viola è opposto al giallo-arancio.
- » Il rosso è opposto al verde.

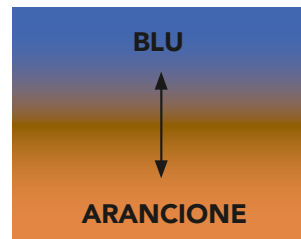


I colori complementari sono colori neutralizzanti in grado di controllare o correggere un colore.

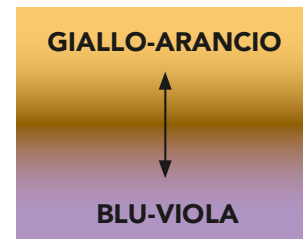
- » Per controllare il giallo aggiungere il viola.
- » Per controllare il blu aggiungere l'arancione.
- » Per controllare il giallo-arancio aggiungere il blu-viola.



VIOLA + GIALLO = MARRONE



ARANCIONE + BLU = MARRONE



BLU-VIOLA + GIALLO-ARANCIO (DORATO)
= MARRONE

CERCHIO DEI COLORI GOLDWELL

STRUTTURA DEL CERCHIO DEI COLORI GOLDWELL

- » **Cerchio interno:** tutte le nuance con componenti castane.
- » **Cerchio esterno:** tutte le nuance con tonalità più fashion.

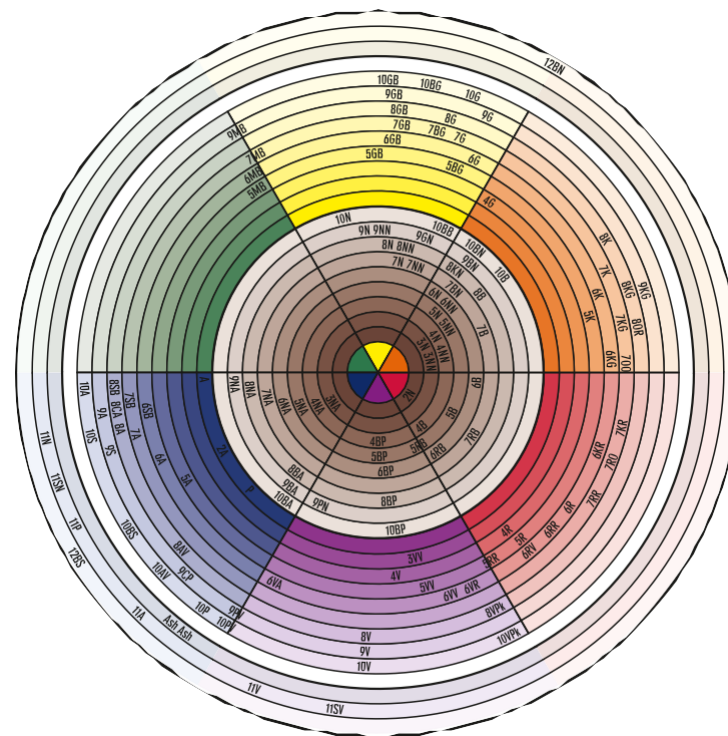
POSIZIONAMENTO DELLE NUANCE

- » Indica la direzione del colore.

DENOMINAZIONE DELLE NUANCE

I nomi dei colori differiscono in parte da quelli di un normale cerchio cromatico per adeguarsi alla terminologia usata dalle clienti:

- » Il giallo è il dorato.
- » Il blu è il cenere e il verde è il matt.
- » L'arancio-marrone è il ramato.



CAPITOLO 4

GOLDWELL COLOR SYSTEM

INDICE

GLOSSARIO

GOLDWELL COLOR SYSTEM

Goldwell offre brand colore innovativi e dalle elevate prestazioni che si integrano a vicenda consentendo una totale personalizzazione e infinite possibilità.



GOLDWELL ELUMINATION

UN UNIVERSO DI COLORI MERAVIGLIOSI E INCREDIBILMENTE BRILLANTI

Elumination è l'arte di donare una brillantezza e una lucentezza straordinarie a ogni colore Goldwell. Non si tratta di un unico prodotto specifico, ma di un effetto colore multistrato e ricco di luminosità disponibile esclusivamente nei saloni Goldwell.



ELUMEN

NUANCE @ELUMENATED DI
TOPCHIC E COLORANCE

@PURE PIGMENTS

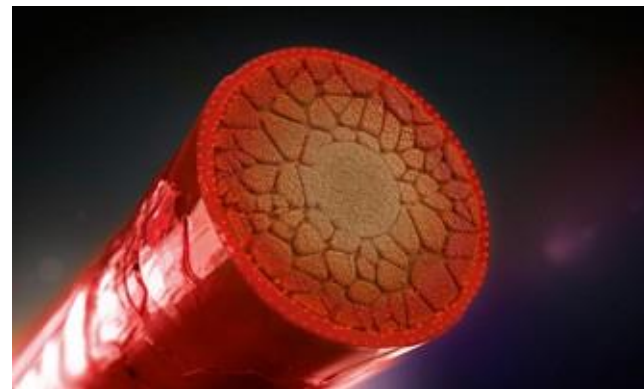
Qualsiasi servizio colore Goldwell può fare un salto di qualità e trasformarsi in uno straordinario servizio Elumened Hair Color mediante:

- » l'utilizzo di Elumen.
- » l'utilizzo delle nuance @Elumened di Topchic o Colorance.
- » l'aggiunta di @Pure Pigments a Topchic, Topchic Zero senza ammoniaca o Colorance.

ELUMEN

L'Elumination nella versione più pura

- » Colore senza ossidazione per risultati intensi e brillanti dalla lucentezza eccezionale.
- » Durata incredibile.
- » Capelli splendidi e visibilmente sani.



Coloranti Elumen

NUANCE @ELUMENATED DI TOPCHIC E COLORANCE

L'Elumination nella versione più pratica

- » Formula pronta all'uso.
- » Colore a ossidazione con uno strato esterno di riflessi Elumen.
- » Vasto assortimento dalla copertura dei capelli bianchi alle nuance fashion per soddisfare qualsiasi desiderio delle clienti.

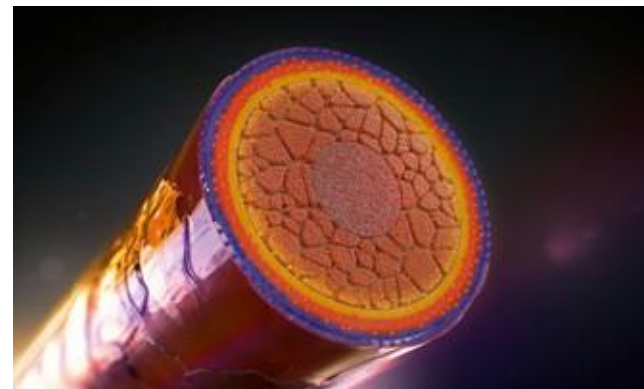



- Coloranti Elumen
- Coloranti a ossidazione


@PURE PIGMENTS

L'Elumination nella versione più personalizzabile

- » Coloranti diretti ad alta definizione che arricchiscono il colore a ossidazione donando una vivacità e una brillantezza senza precedenti.
- » Lucentezza multidimensionale.
- » Intensità spettacolare.



 Tecnologia del colore HD³

 Coloranti a ossidazione

SISTEMA DI DENOMINAZIONE DELLE NUANCE GOLDWELL

INDICAZIONE DEL COLORE - CODIFICA ALFANUMERICA

Ogni nuance del Goldwell Color System è indicata mediante una combinazione di numeri e lettere.

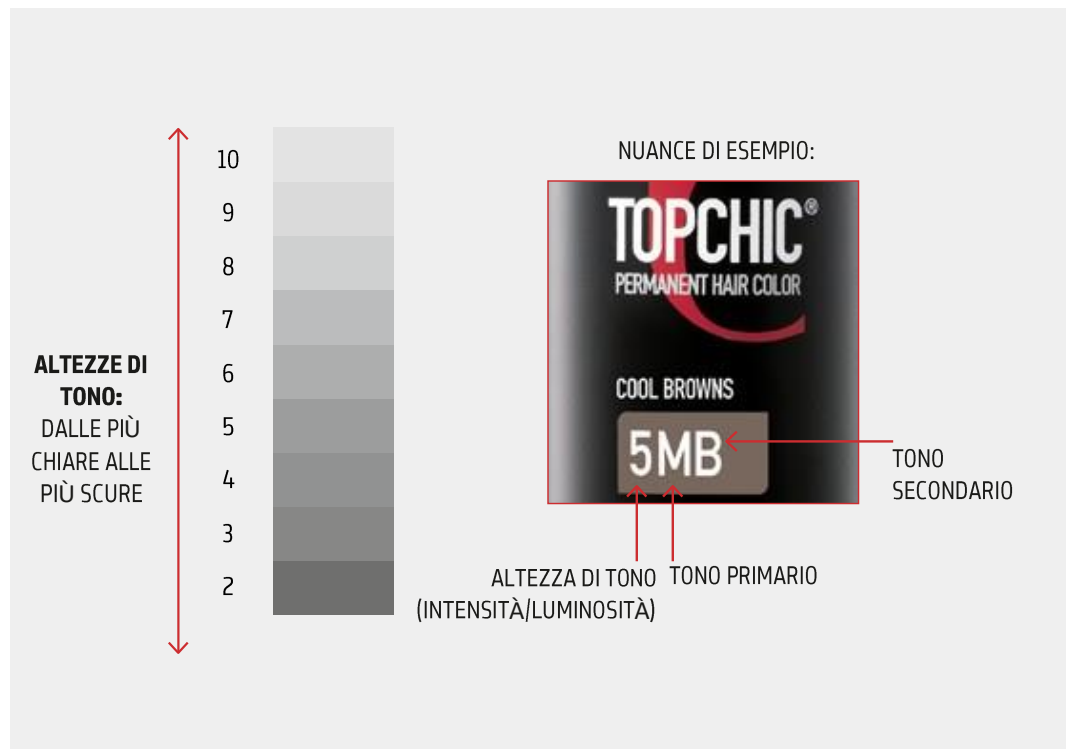
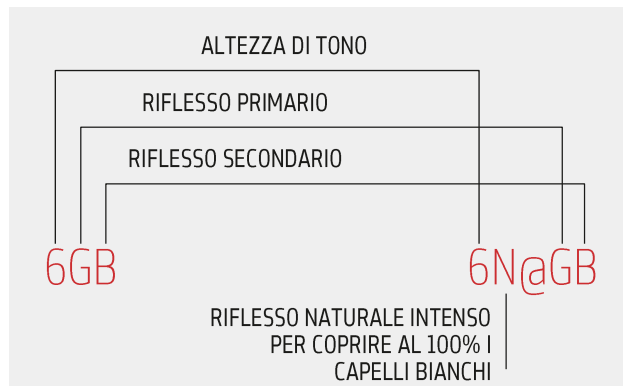
- » I numeri indicano l'altezza di tono o intensità.
- » Le lettere indicano il riflesso della nuance.

IL SISTEMA DI CODIFICA

Altezza di tono	Denominazione	Lettere	Riflesso
10	Biondo chiarissimo	NN	Natural Intense/Naturale intenso
9	Biondo molto chiaro	N	Natural/Naturale
8	Biondo chiaro	A	Ash/Cenere
7	Biondo medio	G	Gold/Dorato
6	Biondo scuro	P	Pearl/Perlaceo
5	Castano chiaro	K	Copper/Ramato
4	Castano medio	B	Brown/Castano (tono 6 e inferiori)
3	Castano scuro	B	Beige/Beige (tono 7 e superiori)
2	Nero	V	Violet/Viola
		R	Red/Rosso
		O	Orange/Arancio
		S	Silver/Argento
		M	Matt
		C	Cool

» Nelle combinazioni di lettere, la prima lettera solitamente indica la nuance predominante e la seconda lettera il riflesso complementare.

» Il sistema di codifica Goldwell è chiaro e consente di identificare rapidamente e con facilità il colore esistente e la nuance desiderata.



IL SISTEMA DEPOT DI GOLDWELL

SEMPLICE E PRECISO

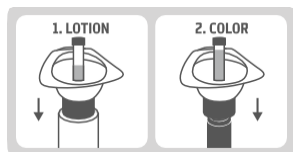
- » Il Sistema Depot di Goldwell è costituito da bombole innovative da utilizzare con un set di strumenti professionali.
- » Facilità di erogazione dalla prima all'ultima applicazione.
- » Dosaggi precisi grazie alle tacche ben visibili indicanti i millimetri e al controllo del flusso di erogazione delle bombole.
- » Praticità di stoccaggio, la tenuta stagna della bombola offre un colore che dura a lungo senza ossidare.
- » Riciclabile ed ecosostenibile grazie al propellente naturale.



MECCANISMO DI EROGAZIONE



UTILIZZO



SISTEMA DEPOT



COLOR RACK



Come funziona il Sistema Depot?

- » La combinazione di una pompa all'interno del flacone della lozione e di una valvola sullo strumento per la miscelazione o la misurazione assicura un dosaggio pulito e preciso.
- » Il sistema evita che l'aria possa penetrare nel colore prevenendone l'ossidazione.

GOLDWELL COLOR DISPENSING NOZZLE

- » Erogatore efficiente che consente un facile prelievo di piccole quantità (0,1 g) di colore.
- » Semplice e veloce da usare e pulire.
- » Personalizzato per adattarsi perfettamente all'assortimento completo di bombole colore Goldwell.
- » I residui di colore nel beccuccio sono minimi o nulli.
- » Forma ergonomica con zigrinatura per una presa ottimale.



UTILIZZO DEL NOZZLE

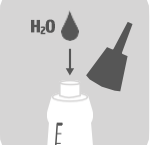
- 

SYSTEM DEVELOPER LOTION
- 

POSIZIONARE IL NOZZLE SULLA BOMBOLA
- 

EROGARE IL COLORE
MISCELARE

PULIZIA DEL NOZZLE

- 

VERSARE ACQUA NEL FLACONE
- 

FAR USCIRE L'ACQUA ATTRAVERSO IL NOZZLE

CAPITOLO 5

GOLDWELL COLOR PORTFOLIO

INDICE

GLOSSARIO

GOLDWELL COLOR PORTFOLIO

Scopri le infinite possibilità del portfolio colore Goldwell grazie a prodotti perfettamente combinabili e integrabili tra loro.

TOPCHIC



LIGHTDIMENSIONS
SILKLIFT



ELUMEN



TOPCHIC ZERO



LIGHTDIMENSIONS
BRIGHTENER



MEN RESHADE



COLORANCE



LIGHTDIMENSIONS
OXYCUR PLATIN



SYSTEM



LIGHTDIMENSIONS
SOFT COLOR



INDICE

GLOSSARIO

TOPCHIC

COLORE PERMANENTE

Un colore intelligente per una bellezza che si distingue.

Per un colore intenso, brillante e multi-dimensionale.

Perfetto per soddisfare esigenze specifiche:

- » Copertura totale dei capelli bianchi.
- » Durata straordinaria.
- » Uniformità eccellente.
- » Estremamente delicato.
- » Applicazione esclusiva.
- » Disponibile in bombole e tubi.



TOPCHIC ZERO

COLORE PERMANENTE SENZA AMMONIACA

Topchic Zero: tutto ciò che ami di Topchic racchiuso in una formula incredibilmente trattante e priva di ammoniaca.

NESSUN COMPROMESSO. SOLO UN BELLISSIMO RISULTATO.

- » Fino al 100% di copertura dei capelli bianchi, affidabile e straordinariamente naturale.
- » Risultati uniformi e naturali con la durata affidabile di Topchic.
- » Capelli morbidi e straordinariamente lucenti, fino a 2 volte più brillanti*.
- » Preserva l'aspetto sano dei capelli.
- » Offre il massimo della creatività grazie a un assortimento compatto ma versatile, composto da 27 nuance.



*Rispetto ai capelli

COLORANCE

COLORE DEMI-PERMANENTE

La colorazione per tutti.
Per ogni stilista. Ogni cliente. Ogni servizio.

COLORANCE

- » Possibilità di servizio illimitate.
- » Mascheramento dei capelli bianchi fino al 50%.

COLORANCE GLOSS TONES

- » Perfetti per servizi colore rapidi.
- » Biondi luminosi che durano il 41% in più*.

COLORANCE COVER PLUS

- » Il prodotto professionale per mascherare in modo naturale i capelli bianchi con una copertura fino al 75%.
- » Crea riflessi scuri restituendo un aspetto naturale ai capelli eccessivamente decolorati.



*Rispetto a uno dei principali competitor.

SYSTEM

Il set di strumenti Goldwell per una creatività senza confini, risultati personalizzati e la massima sicurezza d'uso.

CREATIVITÀ

@Pure Pigments

- » Additivi coloranti diretti ad alta definizione.
- » Per un colore multidimensionale e di lunga durata dalla brillantezza eccezionale con effetto 3D.

Thickener

- » Controlla e personalizza la consistenza del colore e dei decoloranti.
- » Niente limitazioni e niente cartine.
- » Utilizzabile con qualsiasi tecnica creativa freehand.



SOLUZIONI

Developer Lotions

- » Un esclusivo sistema di lozioni multiuso da utilizzare con Topchic, Topchic Zero senza ammoniaca, Colorance e Oxycur Platin.
- » Studiate per creare colori intensi e duraturi, straordinariamente brillanti e lucenti.
- » Con tecnologia IntraLipid and BondPro+.
- » Disponibili nelle concentrazioni 2%, 3%, 6%, 9% e 12%.

Hair Color Remover

- » Rimuove il colore in modo delicato ma efficace.
- » La tecnologia esclusiva previene la rottura dei capelli.

Color Remover Skin

- » Rimuove efficacemente i residui di colore dalla cute.
- » Dermatologicamente testato.



EQUILIBRIO

Structure Equalizer

- » Riequilibra le differenze strutturali.
- » Ottimizza il deposito del colore sul capello.

BondPro+

- » Rinforza la fibra capillare.
- » Favorisce l'integrità dei legami.
- » Previene la rottura.
- » Dona ai capelli un aspetto più sano.



LIGHTDIMENSIONS SILKLIFT

DECOLORANTE

DECOLORANTE AD ELEVATA PRESTAZIONE

Un elevatissimo potere schiarente associato all'Anti-Yellow-System, per risultati chiarissimi, puri e omogenei.

Consente una schiaritura più intensa e mirata. Lascia i capelli in condizioni ottimali dopo la decolorazione.

SILKLIFT

Strong: fino a 9 toni di schiaritura.

Zero Ammonia: fino a 6 toni di schiaritura.

SILKLIFT CONTROL

Control Pearl: per risultati più freddi, fino a 7 toni di schiaritura.

Control Ash: fino a 7 toni di schiaritura.



SILKLIFT



SILKLIFT CONTROL

LIGHTDIMENSIONS BRIGHTENER

DECOLORANTE

Il finish perfetto per una decolorazione controllata. Attenua i contrasti in soli 5 minuti per look naturali ricchi di sfumature.

Natural: per livelli da 7 a 9.

Silver: per livelli da 5 a 7.

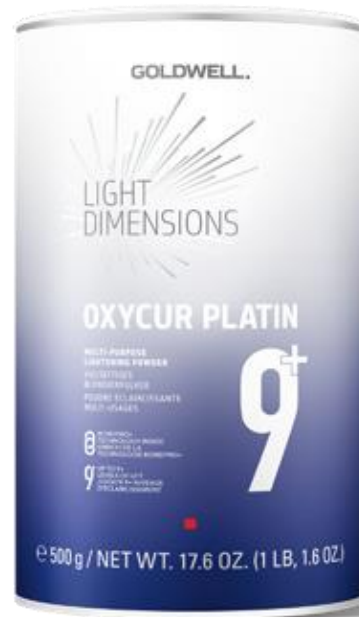


LIGHTDIMENSIONS OXYCUR PLATIN

POLVERE DECOLORANTE MULTIFUNZIONE

Il potere decolorante più intenso e rapido*.

- » Una decolorazione intensa per risultati di altissimo livello.
- » Rispetta la struttura del capello grazie alla tecnologia integrata BondPro+.
- » Fino a 9 e più toni di schiaritura.
- » Decolorante multifunzione adatto a qualsiasi tecnica o servizio che richieda un risultato estremamente chiaro e luminoso.



*Nella gamma LightDimensions.

LIGHTDIMENSIONS SOFT COLOR

MOUSSE COLORANTE SEMIPERMANENTE

Il metodo più performante per ridefinire il biondo.

- » Tonalizzante biondo semipermanente per creare risultati straordinari in salone o a casa.
- » Per un ritocco veloce del biondo. Dona un bel colore con un tempo di posa di soli 5 minuti.
- » Esaltatore del biondo intenso per risultati meravigliosi e duraturi.
- » Dura fino a 6-8 shampoo. La tecnologia integrata IntraLipid ripristina i lipidi persi dal capello regalando una sensazione di morbidezza.



ELUMEN

COLORE DURATURO O SEMI-PERMANENTE

ELUMEN

L'originale Elumination. Duraturo. Dalla brillantezza straordinaria e dall'incredibile lucentezza.

ELUMEN PLAY

Colore semi-permanente pronto all'uso. Lucentezza straordinaria. Massima versatilità. Non richiede l'uso di un developer.

ELUMEN CARE

Studiato per mantenere il colore Elumen e per evitare i viraggi durante lo sbiadimento di Elumen Play.



MEN RESHADE

COLORE DEMI-PERMANENTE

- » Il modo maschile di mascherare i capelli bianchi.
- » Li rende meno evidenti con un risultato assolutamente naturale, senza effetto tintura, senza ricrescita visibile.



CAPITOLO 6

GOLDWELL SERVICE CYCLE

INDICE

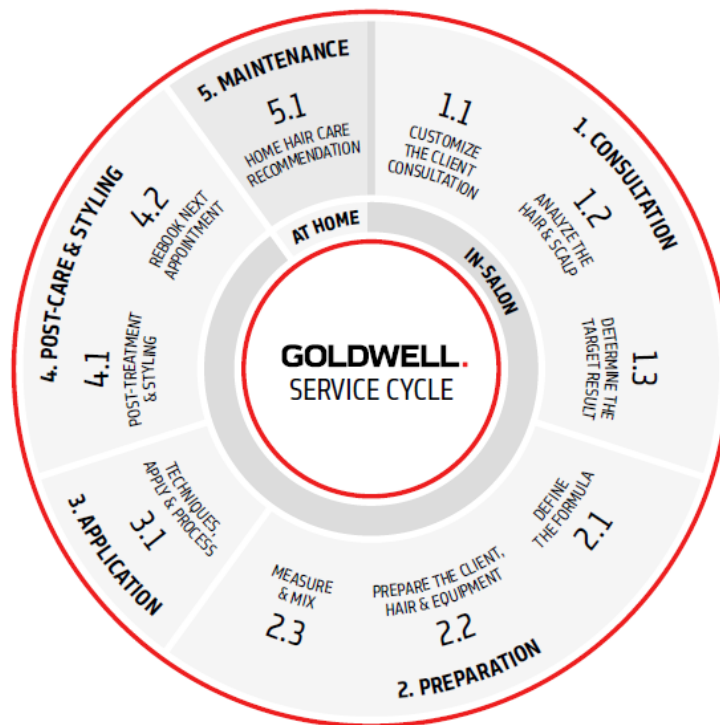
GLOSSARIO

CINQUE STEP PER LA PERFEZIONE

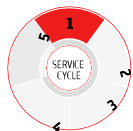
Il Goldwell Service Cycle è un modo semplice ed efficace per offrire alle clienti un'esperienza indimenticabile in salone.

Qualunque sia il suo stato d'animo, la cliente deve sempre ottenere il colore perfetto che desidera!

Ogni servizio deve essere eseguito secondo il Goldwell Service Cycle al fine di fornire alla cliente un'esperienza indimenticabile in salone: consulenza individuale, tecniche innovative e prodotti professionali dalle elevate prestazioni.



CONSULENZA



1.1 Consulenza personalizzata

» Per offrire alla cliente una consulenza personalizzata e professionale, è fondamentale che gli stilisti vi dedichino il giusto tempo e utilizzino la Cartella Colori Goldwell, le ciocche rimovibili del Color Tableau e il Color Consultation Worksheet.

1.2 Analisi del capello e del cuoio capelluto

» Prima di procedere con il servizio colore è fondamentale eseguire un'analisi accurata del capello per ottenere il risultato colore desiderato.

» Un'analisi non accurata delle condizioni del capello può avere un impatto negativo sul colore desiderato.

1.3 Definizione del risultato desiderato

» Per determinare la nuance (altezza di tono e riflesso), lo stilista deve lavorare attenendosi a uno schema preciso.

In base al colore esistente è possibile apportare cinque modifiche:

- » Aggiunta di colore tono-su-tono (per coprire i capelli bianchi).
- » Attenuazione della vivacità del colore.
- » Esaltazione della vivacità del colore.
- » Aumento dell'intensità (scurimento del colore).
- » Schiaritura (leggera o significativa).

PREPARAZIONE



2.1 Definizione della formula

A seguito della fase 1. Consulenza, definire il servizio e la formula in base a:

- » condizione del capello (non trattato o trattato con colore, poroso o danneggiato),
- » quantitativo di capelli bianchi/grigi (ricrescita),
- » altezza di tono e vivacità richiesti e
- » correzione di un viraggio indesiderato.

2.2 Preparazione della cliente, dei capelli e dell'attrezzatura

Prima di iniziare a preparare la formula, lo stilista deve aver predisposto tutti i prodotti e gli strumenti necessari per un'applicazione del colore corretta e professionale.

2.3 Dosaggio e miscelazione

Utilizzare sempre gli strumenti Goldwell per il dosaggio e la miscelazione per una preparazione precisa e pulita della miscela. Il Sistema Depot e il Color Dispensing Nozzle di Goldwell offrono numerosi vantaggi esclusivi per quanto riguarda il dosaggio corretto, la semplicità di erogazione e la prevenzione dell'ossidazione precoce.

Attenersi sempre alle indicazioni riportate sui prodotti Goldwell e iniziare il dosaggio con la lozione.

APPLICAZIONE



3.1 Tecniche, applicazione e posa

Esistono diversi metodi e tecniche di applicazione. Si raccomanda di impostare sempre un timer e di attenersi ai tempi di posa indicati nelle istruzioni d'uso.

Linee guida per l'applicazione:

- » Dividere i capelli in 4 sezioni.
- » Eseguire l'applicazione procedendo dall'attaccatura frontale alla nuca.
- » Eseguire l'applicazione procedendo da un orecchio all'altro.
- » Eseguire l'applicazione in diagonale, rispetto alla suddivisione eseguita, iniziando dalla corona.
- » In presenza di ricrescita naturale, iniziare l'applicazione da entrambe le sezioni posteriori, mai dall'attaccatura frontale.

POST-TRATTAMENTO E STYLING



4.1 Post-trattamento e styling

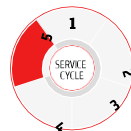
Per completare il processo di colorazione in salone, sciacquare o procedere con lo shampoo. Applicare un trattamento del colore (leave-in) per neutralizzare possibili residui di alcalinità, prevenire la progressiva ossidazione e chiudere le cuticole per ottenere condizioni ottimali e un colore brillante.

Modellare e dare un tocco finale con i prodotti per lo styling di Goldwell.

4.2 Prenotazione dell'appuntamento successivo

L'appuntamento successivo deve essere prenotato in base al tipo di servizio eseguito, alla struttura e alla condizione del capello, e allo stile di vita della cliente.

MANTENIMENTO



5.1 Raccomandazioni per il trattamento a casa

Per mantenere e ravvivare la brillantezza del colore, raccomandare i giusti prodotti per il trattamento da utilizzare a casa tenendo conto delle abitudini della cliente (frequenza degli shampoo, esigenze di styling).

CAPITOLO 7

TOPCHIC

[INDICE](#)

[GLOSSARIO](#)

UN COLORE INTELLIGENTE PER UNA BELLEZZA CHE SI DISTINGUE E UNA REALE COMPETENZA NEL COLORE



UNA PERFORMANCE SEMPRE PERFETTA PER RISULTATI IMPECCABILI

Topchic offre agli stilisti la possibilità di scegliere tra più di 100 nuance, per sbizzarrirsi con le tecniche e dare libero sfogo alla propria creatività.

- » Un'ampia gamma di nuance per un numero infinito di colori.
- » Nuance fashion calde o fredde, nuance Naturals e nuance @Eluminated.
- » Efficace, preciso e pratico.
- » Fino al 100% di copertura dei capelli bianchi e durata straordinaria.
- » Tecnologie intelligenti per colori che si distinguono.
- » Grazie alla consistenza della crema-gel è facile da dosare, miscelare e applicare.

TOPCHIC SERIE 2-10

- » Durata straordinaria.
- » Copertura affidabile dei capelli bianchi.
- » Altezza di tono uguale o inferiore con la System Developer Lotion al 3% (10 vol.) su capello non trattato.
- » Fino a 3 toni di schiaritura con la System Developer Lotion al 9% (30 vol.) o al 12% (40 vol.) su capello non trattato.
- » Perfettamente compatibile con tutti i prodotti System di Goldwell.

COLORAZIONE CLASSICA:

Topchic è un colore permanente che deve essere miscelato in rapporto 1:1 con la System Developer Lotion al fine di creare la miscela ottimale, con il corretto pH e lievemente alcalina, e di ottenere la schiaritura e il deposito desiderati.

GUIDA ALLA MISCELAZIONE – PER IL CORRETTO TONO TARGET:

	Nuance esistente	Altezza tono target	SYSTEM Developer Lotion
TOPCHIC Serie 2-10	Capello non trattato	Più scura della tonalità naturale della base	3% (10 vol.)
	Capello non trattato/ fino al 100% di capelli bianchi	Uguale o maggiore di 1 tono	6% (20 vol.)
	Capello non trattato	2 toni più chiara 3 toni più chiara	9% (30 vol.) 12% (40 vol.)

COPERTURA DEI CAPELLI BIANCHI:

per una copertura ottimale dei capelli bianchi utilizzare la System Developer Lotion al 6% (20 vol.) e nuance con altezza di tono uguale alla nuance desiderata. Le nuance N, NN, NA offrono il 100% di copertura e possono essere aggiunte alle nuance fashion per ottenere una copertura perfetta dei capelli bianchi.

GUIDA ALLA MISCELAZIONE – PER UNA COPERTURA AFFIDABILE DEI CAPELLI BIANCHI

	% di capelli bianchi	SYSTEM Developer Lotion	TOPCHIC nuance N, NN, NA	TOPCHIC nuance fashion
TOPCHIC Serie 2-10	fino al 30%	40 ml	15 ml	25 ml
	30-60%	40 ml	20 ml	20 ml
	60-100%	40 ml	25 ml	15 ml

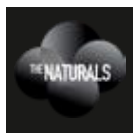
MORDENZATURA:

i capelli bianchi tendono a concentrarsi maggiormente lungo l'attaccatura, sulle tempie, sulla corona o in chiazze. Potrebbe essere necessario ripigmentare tali aree con una nuance N miscelata in rapporto 1:1 con acqua. Scegliere una nuance N più chiara di un tono o della stessa altezza di tono della nuance desiderata.

Terminato il tempo di posa emulsionare con acqua, sciacquare accuratamente e procedere con lo shampoo.

TEMPO DI POSA

	Senza calore	Con calore
TOPCHIC Serie 2-10	30 minuti	20 minuti



NUANCE N/NA/NN

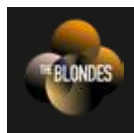
Offrono una copertura perfetta dei capelli bianchi, da utilizzare come nuance target o in aggiunta alla formula di nuance fashion.

- » **Nuance N:** capelli fini o normali, copertura naturale dei capelli bianchi.
- » **Nuance NA:** capelli fini o normali, tonalità fredde.
- » **Nuance NN:** capelli grossi e resistenti o copertura intensa dei capelli bianchi su capelli normali.



DPS
DYE PENETRATION
SYSTEM

Esclusivamente nelle nuance Grey Coverage – per una copertura completa e affidabile.



WARM BLONDES

Nuance calde e intense per look sun-kissed.

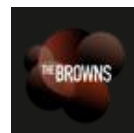
COOL BLONDES

Un'ampia gamma di biondi freddi e luminosi che durano a lungo senza viraggi.



CP
COOL PROTECT
TECHNOLOGY

In tutte le nuance Cool Blonde.



WARM BROWNS

Tonalità castane calde e avvolgenti per capelli color cioccolato.

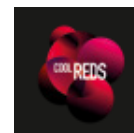
COOL BROWNS

Castani freddi ed eleganti che durano a lungo senza viraggi.



CP
COOL PROTECT
TECHNOLOGY

In tutte le nuance Cool Brown.



WARM REDS

Nuance calde e d'effetto per look decisi.

COOL REDS

Tonalità fredde per donare al rosso un tocco di mistero.



CM
CHROMAX

Molecole coloranti rosse super concentrate per un'intensità straordinaria, in tutte le nuance MaxReds.

TOPCHIC NUANCE @ELUMENATED

THE NATURALS, THE BLONDES, THE BROWNS, THE REDS

- » Colori Topchic @Elumenedati pronti all'uso, arricchiti con uno strato di riflessi multidimensionali Elumen.
- » La tecnologia @Elumenedata estesa a un intero spettro di rossi, castani e biondi.
- » Nessun compromesso sulla performance, adatti a ogni servizio e tecnica di colorazione.
- » Una copertura perfetta dei capelli bianchi e i meravigliosi riflessi di Elumen.
- » Assortimento: perfettamente armonizzato con le nuance @Elumenedate di Colorance per l'esecuzione del Goldwell Color Balancing.

» Topchic @Elumenedati Naturals: System Developer Lotion al 6% (20 vol.) se i capelli bianchi sono più del 50%, e al 9% (30 vol.) se i capelli bianchi sono meno del 50%.

TECNOLOGIA

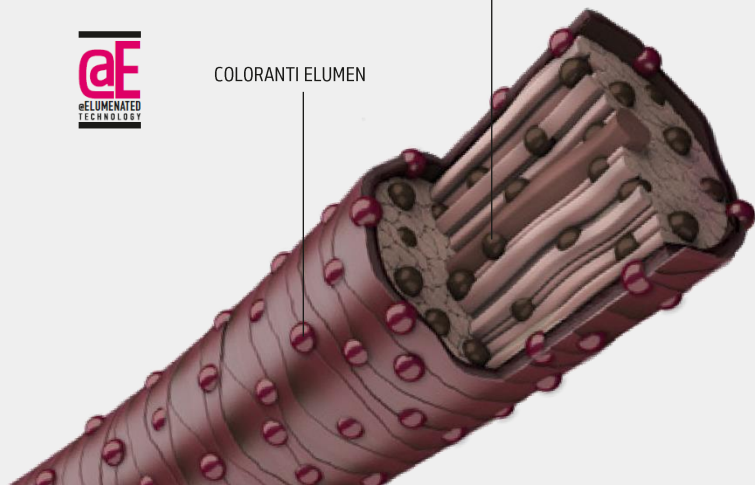
@ELUMENATED

Colore a ossidazione rinvigorito dai riflessi multidimensionali di Elumen.



COLORANTI ELUMEN

COLORANTI A OSSIDAZIONE



THE SPECIAL LIFT

Le serie The Special Lift sono appositamente formulate per offrire massima schiaritura e controllo in un unico processo. Le **nuance Highlifting** contengono coloranti neutralizzanti che tonalizzano e bilanciano i toni caldi durante il processo di schiaritura.

Le **nuance Neutralights** sono studiate per ottenere specifici risultati chiari sui toni più scuri.

Le **nuance The Special Lift** delle serie 11 e 12 sono ideate per schiarire di 4-5 toni i capelli naturali non trattati al fine di ottenere un biondo chiaro.

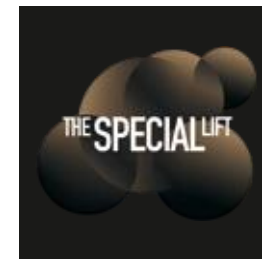
» Terminato il tempo di posa, per rimuovere le nuance **The Special Lift** sciacquare con cura, senza emulsionare, quindi eseguire lo shampoo e il trattamento.

» Per potenziare l'effetto delle Serie 11 aggiungere alla formula fino al 50% di **Topchic Blonding Cream (Ash)** per ottenere da ½ a 1 tono di schiaritura in più.



CP
COOL PROTECT
TECHNOLOGY
In tutte le
nuance Cool
Blonde.

HC
HIGH LIFT CONTROL
SYSTEM
Una perfetta concentrazione
di pigmenti e una schiaritura
intensa e definita per risultati
Highlift Blonde.



HIBLONDES CONTROL SERIE 11/SERIE 12

Schiariscono il capello naturale non trattato fino a 4 toni (Serie 11) o fino a 5 toni (Serie 12) per un bel biondo definito e privo di riflessi caldi indesiderati.

NEUTRALIGHTS

Per schiarire (fino a 4 toni) e tonalizzare (toni 2-5) i capelli naturalmente scuri in un unico servizio. Per biondi e castani chiari brillanti, ma non eccessivamente caldi.

Data l'elevata concentrazione di pigmenti neutralizzanti, Neutralights è consigliato solo se i capelli bianchi non superano il 20%.

COLORAZIONE CON SUPER-SCHIARITURA

Durante la super-schiaritura i pigmenti colorati naturali schiariscono gradualmente. Il colore naturale contiene un fondo che durante la schiaritura deve essere tenuto sotto controllo.

Tutte le nuance Goldwell per super-schiaritura delle serie Topchic NeutralLights 11 e 12 contengono coloranti neutralizzanti che tonalizzano e bilanciano i toni caldi durante il processo di schiaritura.

GUIDA ALLA MISCELAZIONE – PER IL CORRETTO TONO TARGET

	Nuance esistente	Altezza tono	SYSTEM Developer Lotion
TOPCHIC THE SPECIAL LIFT Serie 11, Serie 12 e NeutralLights	capello non trattato Topchic HiBlondes Control tono base 5-8	2-3 toni di schiaritura (serie 11 e NeutralLights)	9% (30 vol.)
		3-4 toni di schiaritura (Serie 12)	9% (30 vol.)
	NeutralLights tono base 2-5	3-4 toni di schiaritura (serie 11 e NeutralLights)	12% (40 vol.)
		4-5 toni di schiaritura (Serie 12)	12% (40 vol.)

» Determinare l'altezza di tono naturale per decidere se il capello può essere schiarito fino al tono desiderato con le serie 11 Special Lift HiBlondes Control o se è necessario decolorare con LightDimensions Oxycur Platin o con SilkLift.

» Scegliere la nuance HiBlondes Control e la % di System Developer Lotion appropriate in base all'intensità del colore naturale, in quanto ciò determinerà il risultato finale.

» Per neutralizzare toni caldi molto intensi utilizzare una delle nuance più fredde. Se si desidera una nuance più calda scegliere la nuance neutra, beige o dorata più adatta.

COPERTURA DEI CAPELLI BIANCHI + COLORAZIONE CON SUPER-SCHIARITURA

Le nuance per super-schiaritura sono state ideate per schiarire e non per coprire i capelli bianchi. Quando si utilizza la Serie 11, se è presente una percentuale di capelli bianchi, aggiungere la nuance 9N/NA.

GUIDA ALLA MISCELAZIONE – PER UNA COPERTURA AFFIDABILE DEI CAPELLI BIANCHI

	% di capelli bianchi	SYSTEM Developer Lotion	TOPCHIC nuance 9N o 9NA	TOPCHIC Serie 11
TOPCHIC THE SPECIAL LIFT Serie 11	fino al 30%	40 ml	–	20 ml
	30-50%	40 ml	10 ml	10 ml
	50-70%	40 ml	25 ml	15 ml
	70-100%	Non adatto per percentuali di capelli bianchi superiori al 70% in quanto la super-schiaritura non è necessaria		

BLONDING CREAM/ASH

- » Per un processo di colorazione creativo.
- » Offre risultati più chiari e luminosi.
- » Aggiunge un tono di schiaritura alla Serie 11.
- » Aggiunge ½ tono di schiaritura alla Serie 12.
- » Miscelato con una normale nuance Topchic offre da ½ a 1 tono di schiaritura extra.
- » Blonding Cream Ash contiene pigmenti freddi neutralizzanti che controllano i toni caldi durante la schiaritura.

- » La miscela colorata può essere sostituita fino al 50% con Blonding Cream/Ash.
- » Blonding Cream/Ash può essere applicato da solo per ottenere colpi di sole naturali.



In tutte le
nuance Cool
Blonde.



Una perfetta concentrazione di
pigmenti e una schiaritura intensa e
definita per risultati Highlift Blonde.

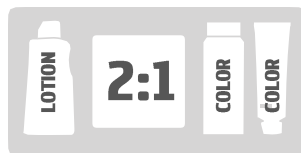
ISTRUZIONI PER L'USO



CAPELLI:
ASCIUTTI



TOPCHIC 2-10



THE SPECIAL LIFT



MISCELARE
BENE



APPLICARE CON
IL PENNELLO



TOPCHIC 2-10



THE SPECIAL LIFT



SHAMPOO



TRATTAMENTO

COLORAZIONE DEL CAPELLO NON TRATTATO

- NUANCE CALDE E DECOLORAZIONE

Quando si esegue per la prima volta una colorazione con una tonalità più brillante o più chiara su un capello naturale, non trattato, occorre tener presente che alle radici la schiaritura sarà più intensa. Per garantire un risultato finale omogeneo è quindi necessario eseguire un'applicazione per fasi.

METODO 1	METODO 2
<p>A Applicare la formula su lunghezze e punte (iniziando a 1-2 cm dal cuoio capelluto).</p>	<p>A Applicare una formula 1 adeguata sulle radici, ad es. utilizzando la System Developer Lotion al 6% (20 vol.).</p>
<p>B Dopo 5-10 minuti, applicare la stessa formula sulle radici, sui primi 1-2 cm.</p>	<p>B Applicare immediatamente una formula 2 adeguata su lunghezze e punte, ad es. utilizzando la System Developer Lotion al 9% (30 vol.).</p>



» Se il capello naturale non trattato viene colorato con una tonalità più scura, applicare la formula dalle radici alle punte su tutta la lunghezza.

RITOCO DEL COLORE E REFRESH DI LUNGHEZZE E PUNTE

GOLDWELL COLOR BALANCING

Quando si esegue un ritocco classico è consigliabile applicare Topchic solo sulle zone non colorate.

Per un bilanciamento perfetto tra lunghezze e punte si consiglia di eseguire il Goldwell Color Balancing.

Per ottenere risultati migliori e un livello di protezione ottimale, combinare Topchic con Colorance.

Esecuzione del Goldwell Color Balancing per bilanciare e proteggere lunghezze e punte:



1



Trattare la ricrescita naturale con il colore permanente Topchic o Topchic Zero senza ammoniaca.

2



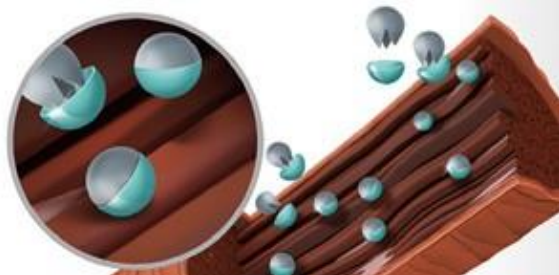
Applicare Colorance o Elumen per ravvivare il colore sulle lunghezze e sulle punte.

TECNOLOGIA

L'**Integrated Protect System (IPS)** combina la tecnologia brevettata Coenzyme, che neutralizza i radicali liberi potenzialmente dannosi riducendo il danno ossidativo, con la tecnologia Equalizer Polymer 2.0, che equilibra le differenze strutturali sulla superficie dei capelli garantendo un risultato più uniforme e capelli più morbidi e docili al pettine.



COENZYME TECHNOLOGY



Coenzyme è una **tecnologia** brevettata che protegge i capelli neutralizzando i radicali liberi. Garantisce colori straordinariamente brillanti, delicatezza e durata.

Durante il processo di ossidazione si formano radicali liberi che danneggiano la struttura del capello. La tecnologia Coenzyme protegge il capello durante la colorazione.

EQUALIZER SYSTEM 2.0



L'Equalizer System combina la tecnologia intelligente e brevettata Equalizer Polymer con agenti liscianti delle cuticole. Per una distribuzione e una penetrazione del colore più omogenee.

Riequilibra in modo intelligente le differenze strutturali per una perfetta uniformità dalle radici alle punte.

CONSIGLI PER LA RIPIGMENTAZIONE

Se si sta tornando a un colore più scuro, aggiungere alla formula 5-10 ml di una nuance più calda o più vivace per evitare viraggi o risultati troppo caldi.

ESEMPIO

- » Base esistente: 8N sulla ricrescita, nessun capello bianco, 10G su lunghezze e punte.
- » Nuance target: 6N.

FORMULA 1

Ricrescita:

40 ml System Developer Lotion 3% (10 vol.)
+ 40 ml 6N

FORMULA 2

Lunghezze e punte:

50 ml System Developer Lotion 3% (10 vol.)
+ 40 ml 6N + 10 ml 7G o 6B

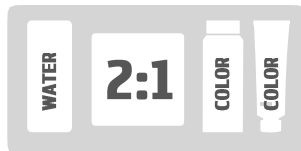
- » Applicare la formula 2 su lunghezze e punte.
- » Procedere con l'applicazione della formula 1 sulla ricrescita.
Lasciare agire come di consueto.
- » Eseguire lo shampoo e il trattamento con i prodotti Dualsenses.

PROCEDURA SEMPLICE E RAPIDA

1. Servendosi dello schema, scegliere la nuance target e individuare la nuance per la ripigmentazione.
2. Miscelare la nuance per la ripigmentazione con acqua.



CAPELLO NORMALE/POROSO



CAPELLO MOLTO POROSO

3. Applicare la nuance per la ripigmentazione in modo uniforme su lunghezze e punte senza eccedere con il prodotto.
 - » La ripigmentazione non richiede tempo di posa aggiuntivo o risciacquo.



TOPCHIC

4. Applicare la formula della nuance target immediatamente sulla ricrescita.
5. Per le lunghezze e le punte miscelare la System Developer Lotion al 3% (10 vol.) con la nuance target. Applicare in modo uniforme.



COLORANCE

4. Applicare la formula della nuance target dove necessario.

Se necessario, attenersi allo schema sottostante come guida alternativa.

TOPCHIC/COLORANCE																				
	N/ NN	G	GB	GN/ B/ BB	BG	RB	K	KG	OR/ KR	RO MAX TC	RO MAX COL	P/ SB	BP/ BA	NA	A	BP	MB	BS	CA	V/ BV
10	10N	10G	10GB	10BB	10BG							10P	10BA		10A	10BP		10BS		10V
9	9N/NN	9G	9GB	9GN				9KG					9BA	9NA	9A		9MB			
8	8N/NN	8G	8GB	8B			8K	8KG	8OR			8SB	8BA	8NA	8A	8BP			8CA	
7	7N/NN	7G	7GB	7B	7BG	7RB	7K	7KG	7KR	7RO Max	7RO Max	7SB		7NA	7A		7MB			
6	6N/NN	6G	6GB	6B		6RB	6K	6KG	6KR			6SB	6BP	6NA	6A		6MB			
5	5N/NN			5B	5BG	5RB	5K						5BP	5NA	5A		5MB			
4	4N/NN	4G		4B									4BP	4NA						
3	3N/NN													3NA						
2	2N														2A					

CONSIGLI PER LA RIPIGMENTAZIONE

Nessuna ripigmentazione	9NA	8G	8GB	7G	7K	6RR MAX	6RB
----------------------------	-----	----	-----	----	----	---------	-----

CAPITOLO 8

TOPCHIC ZERO

[INDICE](#)

[GLOSSARIO](#)

SOSTENIBILE. INNOVATIVO. RESPONSABILE.

NUOVO TOPCHIC ZERO



CON TOPCHIC ZERO PUOI AVERE ENTRAMBE:

UNA PRESTAZIONE DI ALTISSIMO LIVELLO*

E UNA COLORAZIONE CHE RISPETTA LA SALUTE DEI CAPELLI.

- » Fino al **100% di copertura dei capelli bianchi, affidabile e straordinariamente naturale** nel segmento delle colorazioni permanenti senza ammoniaca.
- » Risultati **uniformi e naturali** con la **durata** affidabile di Topchic.
- » Capelli **morbidi e straordinariamente lucenti**, fino a **2 volte più brillanti***.
- » Capelli dall'aspetto **sano**.
- » Con le tecnologie brevettate **IntraLipid**, per reintegrare i lipidi naturali, e **BondPro+**, per la massima protezione del capello durante il processo di colorazione***.
- » Performance sempre al top su **tutti i tipi di capelli**.

*Sulla base della performance complessiva (copertura dei capelli bianchi, effetto trattante e lucentezza) rispetto ai principali competitor.

Rispetto ai capelli non trattati. *Include nella Goldwell System Developer Lotion.

TOPCHIC ZERO

COLORE PERMANENTE SENZA AMMONIACA

Tutto ciò che ami di Topchic racchiuso in una formula incredibilmente trattante e priva di ammoniaca.

- » Ingredienti di **origine naturale** fino al **94%***.
- » **Formula vegana** intensamente trattante con 2 ingredienti naturali:
 - **Estratto di açai**, un potente antiossidante, previene in modo naturale la rottura dei capelli.
 - **Essenza di tè bianco**, dall'intensa azione addolcente, agisce come un idratante naturale.
- » Fino al **100% di copertura dei capelli bianchi** con **risultati uniformi, brillanti e straordinariamente duraturi**, disponibile in 26 nuance + CLEAR.
- » Il servizio con Topchic Zero offre **un'esperienza straordinariamente piacevole** allo stilista e alla cliente.



0%
Ammoniaca
Siliconi
Etano
Ingredienti di
origine animale

100%
Performance
affidabile

*A seconda della nuance. Secondo ISO16128 (inclusa l'acqua).

TOPCHIC ZERO

RESPONSABILE. DENTRO E FUORI.

Topchic Zero rappresenta la scelta più responsabile. A partire dalla formula rispettosa dell'ambiente **biodegradabile fino al 98%***, fino al packaging di provenienza sostenibile e responsabile, realizzato con **materiali riciclati e riciclabili fino al 100%**.

Tutti i prodotti Topchic Zero sono a impatto climatico zero.

Riducendo le emissioni di anidride carbonica derivanti da materie prime, imballaggi, produzione, trasporto e smaltimento, e compensando quelle inevitabili fino ad azzerarle tramite progetti di compensazione delle emissioni in cooperazione con ClimatePartner, contribuiamo a combattere il riscaldamento globale e promuoviamo la sostenibilità.



*A seconda della nuance. Sulla base degli ingredienti indicati dalle linee guida dell'OCSE e inclusa l'acqua.

**Nei paesi con un sistema di riciclaggio, dati forniti da Duales System Deutschland (DSD) 2019.

***Al 100% in alluminio riciclato post-consumo. Risparmio rispetto all'approvvigionamento di alluminio primario.

SISTEMA DEPOT ESCLUSIVO E RICICLABILE

» Tassi di riciclaggio:
bombola totale
65%**; Al 95%**.

TUBO AL 100% RICICLATO E RICICLABILE

» Con un risparmio annuo di alluminio primario fino a 6,6 tonnellate***.



SCATOLA IN CARTONE DI PESO RIDOTTO E RICICLABILE

» Le istruzioni per l'uso sono stampate all'interno della confezione pieghevole, sostituendo in tal modo il foglietto illustrativo e risparmiando fino a 7.8 tonnellate di legname all'anno.
» Da fonti sostenibili certificate****.



TAPPO RICICLATO AL 99%

» Con un risparmio annuo di plastica primaria fino a 1,4 tonnellate*****.

****Certificate FSC.

*****Al 99% in PP (polipropilene) riciclato post-consumo. Risparmio rispetto all'approvvigionamento di plastica primaria.

TOPCHIC ZERO SERIE 2-10

- » Fino al 100% di copertura dei capelli bianchi, affidabile e straordinariamente naturale.
- » Copertura eccellente nel segmento delle colorazioni permanenti senza ammoniacca.
- » Fino a 3 toni di schiaritura con la System Developer Lotion al 9% (30 vol.) o al 12% (40 vol.) su capello non trattato.
- » Perfettamente compatibile con tutti i prodotti System di Goldwell.

COLORAZIONE CLASSICA:

Topchic Zero è un colore permanente che deve essere miscelato in rapporto 1:1 con la System Developer Lotion al fine di creare la miscela ottimale, con il corretto pH e lievemente alcalina, e di ottenere la schiaritura e il deposito desiderati.

GUIDA ALLA MISCELAZIONE – PER IL CORRETTO TONO TARGET:

	Nuance esistente	Altezza tono target	SYSTEM Developer Lotion
TOPCHIC ZERO Serie 2-10	Capello non trattato	Più scura della tonalità naturale della base	3% (10 vol.)
	Capello non trattato/ fino al 100% di capelli bianchi	Uguale o maggiore di 1 tono	6% (20 vol.)
	Capello non trattato	2 toni più chiara 3 toni più chiara	9% (30 vol.) 12% (40 vol.)

COPERTURA DEI CAPELLI BIANCHI:

per una copertura ottimale dei capelli bianchi utilizzare la System Developer Lotion al 6% (20 vol.) e nuance con altezza di tono uguale alla nuance desiderata. Le nuance N, NN, NA offrono il 100% di copertura e possono essere aggiunte alle nuance fashion per ottenere una copertura perfetta dei capelli bianchi.

GUIDA ALLA MISCELAZIONE – PER UNA COPERTURA AFFIDABILE DEI CAPELLI BIANCHI

	% di capelli bianchi	SYSTEM Developer Lotion	TOPCHIC ZERO nuance N, NN, NA	TOPCHIC ZERO nuance fashion
TOPCHIC ZERO Serie 2-10	fino al 30%	40 ml	15 ml	25 ml
	30-60%	40 ml	20 ml	20 ml
	60-100%	40 ml	25 ml	15 ml

NATURALS

NUANCE N/NA/NN

Offrono una copertura perfetta dei capelli bianchi, da utilizzare come nuance target o in aggiunta alla formula di nuance fashion.

- » **Nuance N:** capelli fini o medi, copertura naturale dei capelli bianchi, riflesso naturale.
- » **Nuance NA:** capelli fini o medi, tonalità fredde.
- » **Nuance NN:** capelli grossi e resistenti o copertura intensa dei capelli bianchi su capelli normali, riflesso naturale.



COOL BLONDES

- » **8SB:** Tonalità beige argento che dona una finitura uniforme ai toni beige.
- » **9V:** Riflesso viola per il deposito del colore fashion o per neutralizzare il fondo di schiaritura giallo.

COOL BROWNS

- » **5MB:** riflesso Castano opaco per castani più freddi, che neutralizza i fondi di schiaritura rossi caldi.
- » **6SB:** riflesso Silver scuro per castani più freddi con una base matt.

COOL REDS

- » **6VA:** riflesso Cenere violaceo per rossi freddi e intensi.
- » **6VR:** riflesso Rosso violaceo per esaltare i rossi intensi dai riflessi violacei.



WARM BLONDES

- » **8G:** riflesso Dorato chiaro per il perfezionamento dei colori caldi chiari.

WARM BROWNS

- » **5B:** riflesso Castano per risultati caldi intensi.
- » **7B:** riflesso Biondo medio Castano per risultati caldi.
- » **6G:** riflesso Dorato scuro per castani dai riflessi dorati.

WARM REDS

- » **8K:** Ramato chiaro per colori delicati, caldi e alla moda.



CLEAR

Possibili utilizzi di Clear:

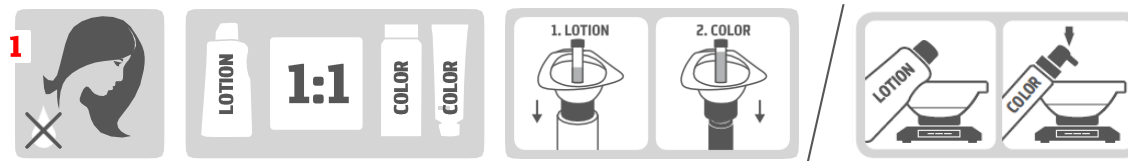
- » L'uso di CLEAR aiuta a perfezionare l'intensità della formula e il deposito del colore.
- » È possibile miscelare CLEAR con @Pure Pigments e ottenere un risultato finale straordinariamente brillante.
- » CLEAR consente di personalizzare* l'assortimento dei colori Topchic Zero per ottenere toni più chiari mantenendo il riflesso**.

* Es. 20-50% CLEAR (in base all'altezza di tono) + tonalità = 1 tono più chiara (circa).

**In caso di schiaritura fino a 1 tono il riflesso viene mantenuto.



ISTRUZIONI PER L'USO



CAPELLI:
ASCIUTTI



MISCELARE
BENE



APPLICARE CON
IL PENNELLO



SENZA/CON CALORE
30MIN-20MIN



SHAMPOO



TRATTAMENTO

COLORAZIONE DEL CAPELLO NON TRATTATO

- NUANCE CALDE E DECOLORAZIONE

Quando si esegue per la prima volta una colorazione con una tonalità più brillante o più chiara su un capello naturale, non trattato, occorre tener presente che alle radici la schiaritura sarà più intensa. Per garantire un risultato finale omogeneo è quindi necessario eseguire un'applicazione per fasi.

	METODO 1	METODO 2
A	Applicare la formula su lunghezze e punte (iniziando a 1-2 cm dal cuoio capelluto).	A Applicare una formula 1 adeguata sulle radici, ad es. utilizzando la System Developer Lotion al 6% (20 vol.).
B	Dopo 5-10 minuti, applicare la stessa formula sulle radici, sui primi 1-2 cm.	B Applicare immediatamente una formula 2 adeguata su lunghezze e punte, ad es. utilizzando la System Developer Lotion al 9% (30 vol.).

» Se il capello naturale non trattato viene colorato con una tonalità più scura, applicare la formula dalle radici alle punte su tutta la lunghezza.

RITOCO DEL COLORE E REFRESH DI LUNGHEZZE E PUNTE

BILANCIAMENTO DEL COLORE UTILIZZANDO SOLO TOPCHIC ZERO SENZA AMMONIACA

Per i classici servizi di ritocco si consiglia di applicare Topchic Zero senza ammoniaca solo sulle aree della ricrescita non trattate con il colore. Per un bilanciamento perfetto tra lunghezze e punte si consiglia di eseguire il Goldwell Color Balancing. Per ottenere risultati migliori e un livello di protezione ottimale, combinare Topchic Zero senza ammoniaca (sull'area della ricrescita) e Colorance o Topchic Zero senza ammoniaca per lunghezze e punte.

Esecuzione del Goldwell Color Balancing per bilanciare e proteggere lunghezze e punte:



1

Trattare la ricrescita naturale con il colore permanente Topchic Zero senza ammoniaca.



2

Applicare Colorance o Topchic Zero senza ammoniaca per ravvivare il colore su lunghezze e punte.

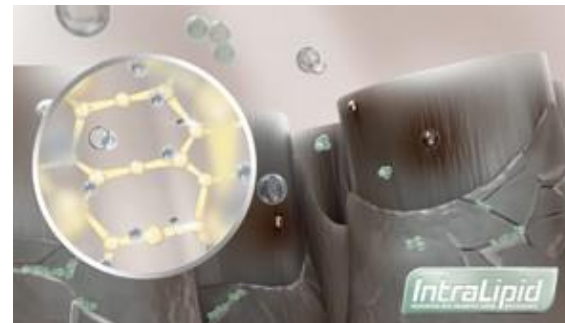
TECNOLOGIA



La formula, incredibilmente trattante e priva di ammoniacca, è arricchita con essenza di tè bianco ed estratto di açai ed è appositamente studiata per rendere i capelli lisci e straordinariamente lucenti.



I coloranti contenuti nella formula donano un colore naturale e omogeneo con una copertura totale dei capelli bianchi.



Le **tecnologie** brevettate **IntraLipid** e **BondPro+** garantiscono la massima protezione del capello durante il processo di colorazione o il servizio colore*.

*Include nella Goldwell System Developer Lotion.

CAPITOLO 9

LIGHTDIMENSIONS

[INDICE](#)

[GLOSSARIO](#)

LIGHTDIMENSIONS

La nuova dimensione della decolorazione – basata su tecnologie ineguagliabili e sui più elevati standard di qualità.

Grazie alla combinazione dei prodotti è possibile ottenere qualsiasi colore.

La scelta della linea o della combinazione di prodotti è determinata dal risultato desiderato, dal tono naturale della base, dalla percentuale di capelli bianchi e dalla struttura del capello.



LIGHTDIMENSIONS SILKLIFT

DECOLORANTI AD ELEVATA PRESTAZIONE PER UNA SCHIARITURA PIÙ INTENSA E MIRATA

I prodotti decoloranti SilkLift permettono di ottenere biondi eccezionali in modo estremamente delicato e rispettando il capello.

- » Capelli in condizioni ottimali dopo la decolorazione.
 - » Per tutti i servizi di schiaritura: colpi di sole, decolorazione completa, ritocco della ricrescita.
 - » Un biondo prevedibile e definito – anche su capelli precolorati e basi più scure.
- » **SilkLift Strong:** decolorazione molto intensa.
 - » **SilkLift Zero Ammonia:** decolorazione delicata.
 - » **SilkLift Control Pearl e Ash:** decolorazione intensa con controllo della tonalizzazione.



SILKLIFT STRONG

- » Decolorante ad elevata prestazione.
- » Capelli da normali a resistenti/capelli trattati con il colore.
- » Fino a 9 toni di schiaritura.
- » Decolorazione molto intensa.



SILKLIFT ZERO AMMONIA

- » Decolorante ad elevata prestazione senza ammoniaca.
- » Capelli fini o stressati.
- » Fino a 6 toni di schiaritura.
- » Decolorazione delicata.



SILKLIFT CONTROL PEARL

- » Decolorante ad elevata prestazione con controllo della tonalizzazione.
- » Per livelli da 6 a 8.
- » Fino a 7 toni di schiaritura.
- » Per risultati più freddi.
- » Potere schiarente e controllo della tonalizzazione in un solo step.
- » Per risultati straordinari su basi naturali o colorate senza tonalizzazione correttiva*.



SILKLIFT CONTROL ASH

- » Decolorante ad elevata prestazione con controllo della tonalizzazione.
- » Per livelli da 5 a 7.
- » Fino a 7 toni di schiaritura.
- » Potere schiarente e controllo della tonalizzazione in un solo step.
- » Per risultati straordinari su basi naturali o colorate senza tonalizzazione correttiva*.



*Nella gamma LightDimensions.

2IN1 SERUM

- » Siero ultra concentrato dall'azione trattante e stabilizzante.
- » Con SilkProteinComplex per capelli sani e brillanti a lungo.
- » Per tutti i tipi di capelli.
- » Tratta in profondità e ammorbidisce i capelli.
- » Stabilizza i pigmenti neutralizzanti di SilkLift Control.



» L'uso di SilkLift 2in1 Serum è obbligatorio per tutte le nuance SilkLift Control.

CONDITIONING CREAM DEVELOPER

- » Disponibile al 3% (10 vol.), 6% (20 vol.), 9% (30 vol.).
- » Maggiore potere trattante.
- » Grazie alla formulazione con SilkProteinComplex e tecnologia Intralipid, la Conditioning Cream Developer assicura un trattamento ottimale durante il processo di schiaritura.

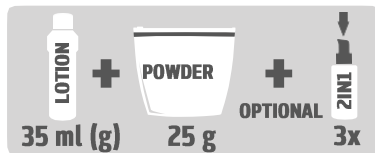


» Per applicazioni sul cuoio capelluto usare la SilkLift Cream Developer Lotion al massimo al 6%.

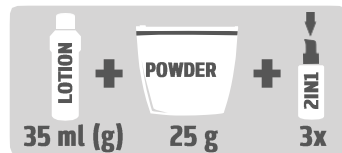
ISTRUZIONI PER L'USO



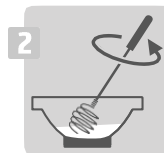
1
CAPELLI:
ASCIUTTI



STRONG/ZERO AMMONIA



CONTROL



2
MISCELARE
BENE



3
APPLICARE CON
IL PENNELLO



4
SENZA
CALORE



5
SHAMPOO



6
TRATTAMENTO

» Ideale per tutti i servizi di schiaritura: colpi di sole, decolorazione completa e ritocco della ricrescita.

» SilkLift Strong: per un trattamento più intenso aggiungere SilkLift 2in1 Serum.

» SilkLift Control: per ridurre l'intensità del tono miscelare SilkLift Control con SilkLift

Strong in rapporto 1:1, con un tempo di posa massimo di 45 minuti.

LAVAGGIO DECOLORANTE/SHAMPOO CORRETTIVO

PER DECOLORARE I CAPELLI PRECEDENTEMENTE SOTTOPOSTI A COLORAZIONE

I colori a ossidazione schiariscono solo i pigmenti naturali, non quelli artificiali dei capelli colorati. Per rimuovere la tinta è pertanto necessario uno shampoo correttivo.

FORMULA DELLO SHAMPOO CORRETTIVO:

- 25 g SilkLift Strong/Zero Ammonia
- + 30 ml SilkLift Conditioning Cream Developer 6% (20 vol.)
- + 30 ml acqua
- + 5 ml shampoo Goldwell
- + 15 ml conditioner o trattamento Goldwell

» Se il colore è diverso su lunghezze e punte o in caso di diversa porosità sui capelli più lunghi, si raccomanda di eseguire una prova su una ciocca.

LIGHTDIMENSIONS BRIGHTENER

IL FINISH PERFETTO PER UNA SCHIARITURA CONTROLLATA

- » Crema per schiaritura controllata, fino a 1,5 toni.
- » Attenua i contrasti caldi in soli 5 minuti per look naturali ricchi di sfumature.
- » La tecnologia integrata Cool Protect garantisce risultati freddi ancor più duraturi.
- » Eseguire il servizio Power Toning per esaltare e personalizzare la schiaritura con i @Pure Pigments.



BRIGHTENER NATURAL

- » Crema per schiaritura controllata.
- » Per livelli da 7 a 9.
- » Fino a 1,5 toni di schiaritura.
- » Risultati freddi che durano a lungo.
- » Per schiaritura controllata, perfetta e luminosa.
- » Attenua i contrasti o intensifica i toni in combinazione con i @Pure Pigments.



INDICE

BRIGHTENER SILVER

- » Crema per schiaritura controllata.
- » Per livelli da 5 a 7.
- » Fino a 1,5 toni di schiaritura.
- » Risultati freddi che durano a lungo.
- » Per schiaritura controllata, perfetta e luminosa.
- » Attenua i contrasti o intensifica i toni in combinazione con i @Pure Pigments.



GLOSSARIO

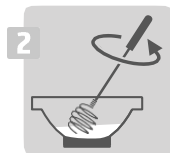
ISTRUZIONI PER L'USO



1
CAPELLI:
TAMPONATI



2
QUANTITÀ
STANDARD



3
MISCELARE
BENE



4
APPLICARE CON
IL PENNELLO



5
DA



6
A



7
SHAMPOO



8
TRATTAMENTO

SERVIZI

SERVIZIO POWER TONING

» Una combinazione di @Pure Pigments e LightDimensions Brightener Natural per ottenere biondi meravigliosi.



» Se si utilizzano i @Pure Pigments tenere in considerazione la porosità del capello. Fare riferimento alle istruzioni per l'uso dei @Pure Pigments.

LIGHTDIMENSIONS OXYCUR PLATIN

IL POTERE DECOLORANTE PIÙ INTENSO E RAPIDO*

- » Fino a 9 toni di schiaritura per risultati di altissimo livello.
- » Rispetta la struttura del capello grazie alla tecnologia integrata BondPro+.
- » Decolorante multifunzione adatto a qualsiasi tecnica o servizio.

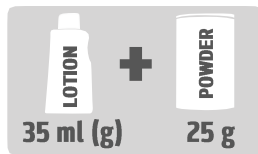


*Nella gamma LightDimensions.

ISTRUZIONI PER L'USO

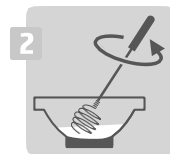


1
CAPELLI:
ASCIUTTI



35 ml (g)

25 g



2
MISCELARE
BENE



3
APPLICARE CON
IL PENNELLO



4
max. 45 min

SENZA
CALORE



5
SHAMPOO



6
TRATTAMENTO

» Per applicazioni sul cuoio capelluto utilizzare esclusivamente la System Developer Lotion al 3% (10 vol.) o al 6% (20 vol.), per applicazioni non sul cuoio capelluto utilizzare la System Developer Lotion al 3% (10 vol.), al 6% (20 vol.) o al 9% (30 vol.).

» Non utilizzare la System Developer Lotion al 12% (40 vol.).

» Non utilizzare calore.

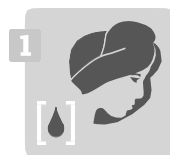
LIGHTDIMENSIONS SOFT COLOR

IL METODO PIÙ PERFORMANTE PER RIDEFINIRE IL BIONDO

- » Tonalizzante biondo semipermanente per creare risultati straordinari in salone o a casa.
- » Esaltatore del biondo intenso per risultati meravigliosi e duraturi.
- » Un bel colore con un tempo di posa di soli 5 minuti.
- » Dura fino a 6-8 shampoo.
- » La formula con tecnologia integrata IntraLipid ripristina i lipidi persi dal capello regalando una sensazione di morbidezza.



ISTRUZIONI PER L'USO



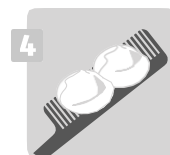
1
CAPELLI:
TAMPONATI



2
GUANTI



3
AGITARE
BENE



4
QUANTITÀ



5
APPLICAZIONE



5-15 min

6
SENZA
CALORE



7
RISCIACQUO

- » Usare la nuance 9GB per aggiungere calore ai colpi di sole fashion.
- » Per neutralizzare i toni aranciati o gialli usare una delle nuance chiare fredde, per esempio la 10V.
- » Ideale per ravvivare i colpi di sole tra un servizio colore e il successivo.

SERVIZI

Applicazione facile e rapida per un'ampia varietà di servizi:

TONING:

» Il modo rapido e delicato per eseguire una tonalizzazione in salone o a casa per i biondi con altezza di tono 10.

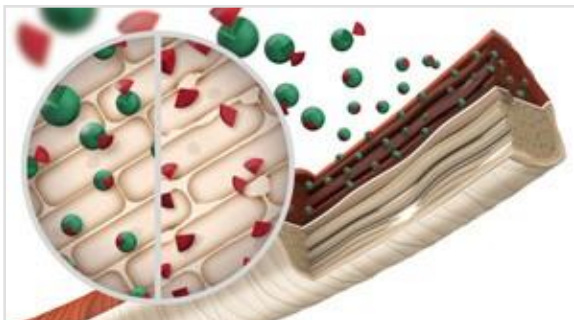
COLOR REFRESHING:

» Per ravvivare il colore (su tono 10) tra due servizi Topchic, Topchic Zero o Colorance (applicazione su tutta la capigliatura o colpi di sole).

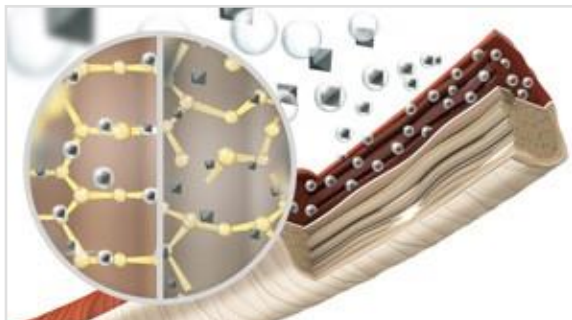
COLOR CORRECTION:

» Per una correzione rapida del colore.

TECNOLOGIA

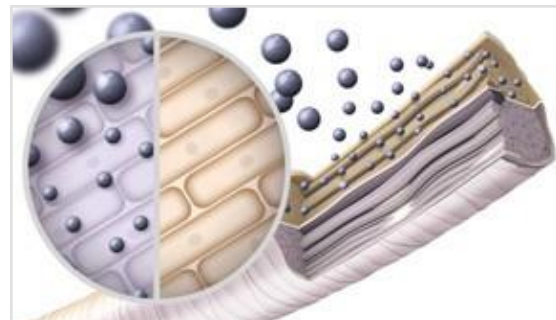


La **tecnologia Lightening Control** controlla i radicali liberi e consente **una schiaritura più intensa e mirata**. I sottotoni caldi vengono eliminati per garantire risultati più chiari e omogenei (**Anti-Yellow- System**).



La **tecnologia** integrata **BondPro+** protegge i capelli dai danni, rinforza la fibra capillare e ne previene la rottura*.

*Se abbinata a BondPro+ Step 2.



SilkLift Control Ash e Pearl: la **tecnologia HDC** consente una schiaritura perfetta e il controllo dei **toni caldi del fondo di schiaritura**. Ideale per i capelli precolorati e per le basi naturali più scure.

CAPITOLO 10

COLORANCE

[INDICE](#)

[GLOSSARIO](#)

LA COLORAZIONE PER TUTTI. PER OGNI STILISTA. OGNI CLIENTE. OGNI SERVIZIO.



Tramite Colorance Goldwell offre un portfolio completo che contiene tutto l'indispensabile per creare ogni volta un colore vivace, brillante e dall'aspetto sano.

- » Formula senza ammoniaca con effetto riparatore.
- » Lucentezza fino a 3 volte più intensa.
- » Pettinabilità fino a 5 volte migliore, anche sui capelli danneggiati.
- » Dura fino a 25 lavaggi.

TECNOLOGIA

Tecnologia IntraLipid

- » Per tutte le nuance.
- » Fino al 35% di delicatezza in più*.
- » Rigenera fino al 70% dei lipidi persi.



Colorance con tecnologia IntraLipid non solo protegge il capello ma ne ripara la struttura. Alla base della **tecnologia** c'è **IntraLipid**, un lipide speciale brevettato da KAO.

Colora e ripara perfettamente in un solo step: la formula a pH-bilanciata con **IntraLipid** ripara efficacemente la struttura del capello rigenerando fino al **70% dei lipidi persi**.

*Se il colore Topchic è bilanciato con Colorance. Rispetto al bilanciamento del colore con una colorazione permanente alcalina.

Colori incredibili e lucentezza straordinaria grazie all'integrazione di tecnologie altamente performanti.



TECNOLOGIA COOL PROTECT®

In tutte le nuance **Biondo freddo** e **Castano freddo** per biondi e castani che si mantengono freddi con una stabilità del colore dell'80%.



IPP-SYSTEM

In Colorance Cover Plus **LowLights** con ripigmentazione integrata che garantisce un processo di colorazione semplice in un solo step.



TECNOLOGIA @ELUMENATED

In tutte le **nuance @Elumened** per colori intensi e vibranti dai meravigliosi riflessi multidimensionali e per una copertura dei capelli bianchi fino al 50%.



TECNOLOGIA CHROMAX™

In Colorance **Maxreds** con una combinazione di coloranti a ossidazione che contengono molecole dal colore intenso per offrire risultati estremamente vivaci e brillanti.

SEGMENTI COLORANCE



COLORANCE



COLORANCE GLOSS TONES



COLORANCE COVER PLUS

COLORANCE

COLORE DEMI-PERMANENTE

- » Possibilità di servizio illimitate.
- » Esalta il colore naturale, tonalizza e perfeziona il colore, crea vibranti tonalità fashion e ravviva le basi esistenti.
- » Mascheramento dei capelli bianchi fino al 50%.
- » Da miscelare con la System Developer Lotion al 2% (7% vol.).



ASSORTIMENTO COLORANCE

COLORANCE

- » Capelli belli e lucenti, pieni di freschezza e vitalità.
- » Migliora la tonalità naturale.
- » Ravviva le basi colorate.



@ELUMENATED

- » La tecnologia @Elumened estesa a un intero spettro di rossi, castani e biondi.
- » Colori intensi e vibranti.
- » Meravigliosi riflessi multidimensionali.



MAXREDS

- » Rossi brillanti e seducenti nella gamma dei toni caldi e freddi.
- » Una combinazione di coloranti a ossidazione che contengono molecole dal colore intenso per risultati estremamente vivaci e brillanti.



PASTEL SHADES

- » Meravigliosi colori pastello per riflessi alla moda.
- » Risultati delicati e gradualmente evanescenti.
- » Perfette sui capelli preschiariti o decolorati.



ISTRUZIONI PER L'USO



1
CAPELLI:
TAMPONATI



CAPELLI: ASCIUTTI
PASTEL SHADES



2
AGITARE
BENE



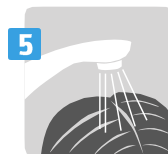
3
APPLICARE CON
L'APPLICATORE



TECNICHE CREATIVE
PASTEL SHADES



4
25min
max.



5
RISCIACQUO



SHAMPOO MAXREDS/
@ELUMENATED

- » Se per applicare le Pastel Shades vengono utilizzate tecniche creative con cartine, utilizzare ciotola e pennello. Applicare il colore sui capelli asciutti.
- » Lasciare in posa 5-10 minuti per un risultato più delicato, fino a 25 minuti per risultati intensi.
- » Utilizzare Colorance Clear per ridurre l'intensità del colore o per rendere più delicate le nuance bionde.
- » Durante la miscelazione utilizzare sempre la System Developer Lotion al 2% (7 vol.).

COLORANCE GLOSS TONES

COLORE DEMI-PERMANENTE LIQUIDO

- » Per biondi luminosi che durano il 41% in più*.
- » Lucentezza straordinaria e massima performance in soli 10 minuti.
- » Nuance Clear e 15 meravigliose nuance bionde.
- » Per qualsiasi tipo di capelli e texture.
- » Ideale per servizi istantanei in combinazione con tutti i servizi standard, anche nelle giornate più caotiche.
- » Perfetto dopo qualsiasi servizio di colpi di sole per esaltare e perfezionare o per neutralizzare.
- » Mascheramento dei capelli bianchi estremamente delicato soprattutto con le nuance di tono 8.
- » Da miscelare con la System Developer Lotion al 2% (7% vol.).



*Rispetto a uno dei principali competitor.

ISTRUZIONI PER L'USO



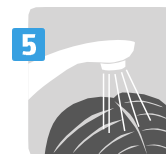
1
CAPELLI:
TAMPONATI



2
AGITARE
BENE



3
APPLICAZIONE



4
RISCIACQUO

- » Per un risultato più delicato, lasciare in posa solo 5 minuti. In questo modo la performance sarà simile a quella delle vecchie nuance Express Toning.
- » Non bisogna stupirsi se non si osserva un cambiamento della miscela durante il tempo di posa – sciacquando dopo 10 minuti si otterrà il risultato desiderato.
- » Durante la miscelazione utilizzare sempre la System Developer Lotion al 2% (7 vol.).

COLORANCE COVER PLUS

COLORE DEMI-PERMANENTE CON UNA MAGGIORE COPERTURA DEI CAPELLI BIANCHI

- » Il prodotto professionale per mascherare in modo naturale i capelli bianchi con una copertura fino al 75%.
- » Crea riflessi scuri restituendo un aspetto naturale ai capelli eccessivamente decolorati.
- » Da miscelare con la System Developer Lotion al 3% (10 vol.).



ASSORTIMENTO COLORANCE COVER PLUS

COLORANCE NUANCE NN

- » In grado di coprire i capelli bianchi – delicato e affidabile.
- » Esalta la nuance naturale.
- » Ravviva le basi colorate.
- » Copertura naturale dei capelli bianchi fino al 75%.



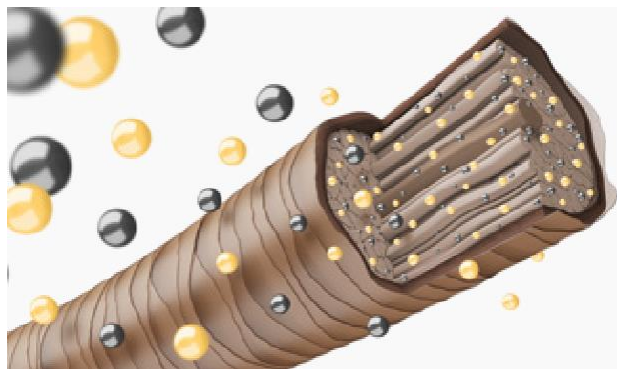
@ELUMENATED NATURALS

- » La Tecnologia @Elumenated estesa a un intero spettro di nuance naturali.
- » Colori intensi e vibranti.
- » Meravigliosi riflessi multidimensionali.
- » Copertura naturale dei capelli bianchi fino al 75%.



LOWLIGHTS

- » Un biondo naturale ricco di riflessi.
- » Dona riflessi più scuri ai biondi eccessivamente schiariti.
- » Restituisce un look naturale ai capelli fortemente decolorati.
- » Offre risultati naturali, duraturi ed estremamente brillanti.
- » La ripigmentazione integrata (IPP System) garantisce un processo di colorazione semplice in un solo step.



La formula contiene una combinazione di coloranti diretti caldi e coloranti a ossidazione che penetrano nel capello, specifica per le esigenze dei capelli eccessivamente schiariti.

Non è necessaria una ripigmentazione aggiuntiva.

● Coloranti a ossidazione ● Combinazione di coloranti diretti caldi e coloranti a ossidazione



ISTRUZIONI PER L'USO



1
CAPELLI:
ASCIUTTI



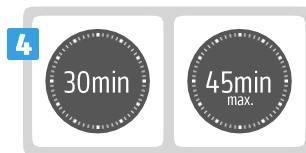
2
MISCELARE
BENE



3
APPLICARE
CON IL
PENNELLO



LOWLIGHTS



4
NUANCE NN/
@ELUMENATED
NATURALS LOWLIGHTS



5
SHAMPOO



» Per miscelare le nuance NN di Colorance Cover Plus con le nuance Colorance utilizzare sempre la System Developer Lotion al 3% (10 vol.).

SERVIZI

Colorance offre un'ampia varietà di servizi per soddisfare con colori brillanti e un trattamento ottimale le esigenze e i desideri delle clienti.

SERVIZI DI TONALIZZAZIONE

SERVIZIO HIGH-GLOSS SHINE

- » Dona una meravigliosa lucentezza a qualsiasi texture con Colorance Clear o miscelato con qualsiasi nuance Colorance. Per una lucentezza ancor più intensa usare i nuovi Gloss Tones.

SERVIZIO TONE & REFINE

- » Il finish perfetto per qualsiasi servizio di decolorazione.
- » Tonalizzazione e perfezionamento del colore con Colorance o Colorance Gloss Tones.

SERVIZIO BOOST & BRIGHTEN

- » L'ampio portfolio di nuance Colorance ti consente di arricchire al massimo il colore e la brillantezza di ogni nuance.

*Analizzare sempre in modo approfondito la struttura e le condizioni del capello prima di eseguire qualsiasi servizio chimico.

SERVIZIO POWER TONING

- » Una combinazione di @Pure Pigments e LightDimensions Brightener Natural per ottenere biondi meravigliosi.

SOOTHE THE DAMAGE

- » Colorance garantisce il massimo della delicatezza* durante i servizi di correzione del colore e lascia i capelli straordinariamente sani e riparati.
- » Per Colorance e Colorance Gloss Tones.

GREY BLENDING

- » Maschera i capelli bianchi in modo naturale – con una copertura fino al 75% – senza mai apparire artificiale.
- » Per Colorance e Colorance Cover Plus.

BILANCIAMENTO DEL COLORE

- » Per colorare la ricrescita ravvivando in modo ottimale il colore sulle lunghezze e sulle punte con una protezione delicata al capello.
- » Combina Topchic o Topchic Zero per la ricrescita e Colorance o Elumen per le lunghezze e le punte.



1



T trattare la ricrescita naturale con Topchic o Topchic Zero.

2



Applicare Goldwell Colorance per ravvivare il colore su lunghezze e punte.

SERVIZIO COLOR PERMING

- » Colorance e Colorance Gloss Tones offrono l'opportunità di arricciare e colorare i capelli in un unico servizio.
- » Con la permanente i capelli sottoposti a colorazione spesso perdono vivacità.

Il servizio Color Perming è la una soluzione ideale per ravvivare o cambiare il colore esistente al termine di un servizio di permanente.

- » Dato che la struttura del capello è aperta, i pigmenti colorati possono penetrare in profondità nel capello per un colore di lunga durata.
- » Sostituendo il secondo neutralizzante con Colorance o Colorance Gloss Tones si stabilizza la nuova forma e si ravviva il colore dei capelli.

CORREZIONE DEL COLORE

- » Per neutralizzare i toni indesiderati.
- » Ripigmentazione per ottenere risultati perfetti in caso di correzione con un colore più scuro.

LOWLIGHTS

- » Per creare biondi dall'aspetto naturale e restituire dimensione ai capelli eccessivamente schiariti con un processo di colorazione semplice in un solo step.
- » Utilizzare Colorance Cover Plus Lowlights per creare biondi dall'aspetto naturale e restituire dimensione ai capelli eccessivamente schiariti con un processo di colorazione semplice in un solo step.

» Prima dosare la lozione e poi aggiungere il colore.

» Quando si lavora con i tubi Colorance per eseguire un dosaggio accurato utilizzare la bilancia Goldwell.

» Se il capello presenta danni significativi o è bianco/biondo, ridurre il tempo di posa complessivo.

SERVIZIO @ELUMINATION

- » È sufficiente aggiungere poche gocce di @Pure Pigments alle formule per creare nuovi strati di lucentezza e colore, così da arricchire ancor di più una tonalità, creare delicate nuance pastello o raffreddare i toni caldi.

TECNICHE CREATIVE FREEHAND

- » Massima libertà nelle tecniche freehand grazie a una consistenza del colore personalizzata aggiungendo System Thickener a qualsiasi brand colore Goldwell (esclusi Elumen e Colorance Gloss Tones).
- » Aggiungere Elumen Thickener a qualsiasi formula Elumen per creare la viscosità ottimale per l'esecuzione del servizio.

ACCESSORI SPECIFICI

- » Flacone applicatore con beccuccio o pennello per tubi o per il Sistema Depot.
- » Facilità di dosaggio e miscelazione grazie alla scala graduata da 5 ml sia stampata che in rilievo.



CAPITOLO 11

GOLDWELL SYSTEM

INDICE

GLOSSARIO

UN SET COMPLETO DI STRUMENTI PER REALIZZARE IDEE CREATIVE E SERVIZI STRAORDINARI

[INDICE](#)[GLOSSARIO](#)

ASSORTIMENTO DEL GOLDWELL SYSTEM

- » Libertà senza limiti per stimolare la creatività.
- » Servizi colore individuali, personalizzati per soddisfare i desideri delle clienti.
- » Sistema integrato dalle elevate prestazioni per acquisire una sempre maggiore sicurezza nei servizi colore.



TRE CATEGORIE DI PRODOTTI PERSONALIZZATE:

CREATIVITÀ:

@Pure Pigments,
Thickener

SOLUZIONI:

Hair Color Remover,
Color Remover Skin,
Developer Lotions

EQUILIBRIO:

Structure Equalizer,
BondPro+

@PURE PIGMENTS

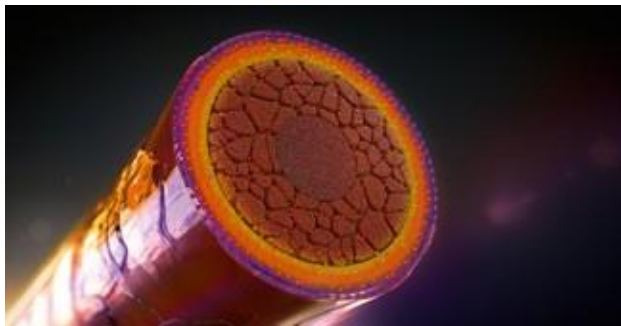
Additivi coloranti diretti ad alta definizione per un colore multidimensionale e di lunga durata, che offrono una brillantezza eccezionale e un effetto 3D dai riflessi unici.



TECNOLOGIA

LA TECNOLOGIA DEL COLORE HD3

Il risultato di una collaborazione tra Kao e Fujifilm.



I nuovi coloranti brevettati formano sui capelli strati di colori multispettrali in gradazione. Grazie alla tecnologia HD3 l'effetto è uno straordinario gioco di riflessi colorati, simile a quello prodotto dalla luce che attraversa un prisma.



La tecnologia del colore HD3 Goldwell amplia le potenzialità delle tradizionali colorazioni per capelli. Mentre i colori a ossidazione donano intensità e copertura, i @Pure Pigments creano riflessi di luce multidimensionali e multitonal.

ASSORTIMENTO



PURE YELLOW

PURE ORANGE

PURE RED

COOL PINK

PURE VIOLET

COOL VIOLET

PEARL BLUE

MATTE GREEN

- 🔥 È possibile aggiungere Pure Yellow alle formulazioni per aumentare la lucentezza e la vivacità del colore.
- 🔥 Pure Yellow è perfetto per esaltare la lucentezza nelle formulazioni neutralizzanti (ad es. Pearl Blue, Matte Green).
- 🔥 Pure Orange può essere usato per donare una lucentezza più calda.
- 🔥 Pure Red è in grado di intensificare i colori a base viola e ramata.
- 🔥 Con quantità elevate di Pure Red si otterrà un rosso più intenso, per via dell'alta concentrazione di pigmenti.
- 💧 Cool Pink crea tonalità accese e al tempo stesso neutralizza i toni caldi.

💧 1-2 gocce di Pure Violet aggiunte a Topchic HiBlondes Control sono sufficienti per un effetto neutralizzante.

💧 Cool Violet neutralizza i toni caldi indesiderati regalando una tonalità smokey violet.

💧💧 Se si usano A, MB e SB nella formula, Pearl Blue e Matte Green esaltano i toni più freddi.

💧💧 Pearl Blue e Matte Green sono ideali per neutralizzare i toni caldi indesiderati.

💧💧💧 Applicando Cool Violet, Pearl Blue e Matte Green su capelli molto porosi si otterranno risultati più freddi.

🔥💧💧💧💧 Per un effetto più intenso utilizzare una lozione con una concentrazione dal 9% (30 vol.) al 12% (40 vol.). Con una concentrazione più alta di pigmenti si ottiene un effetto potenziato.

INDICE

GLOSSARIO

CONSIGLI DI MISCELAZIONE

I @Pure Pigments possono essere usati con Topchic, Topchic Zero e Colorance. Aggiungere una goccia o fino al 10% della miscela finale. Più chiaro è il tono, più intenso sarà il risultato.

ALTEZZA DI TONO	TOPCHIC/TOPCHIC ZERO	TOPCHIC HiBLONDES CONTROL/COLORANCE
	80 ml = 40 ml Lotion + 40 ml Color	60 ml = 40 ml Lotion + 20 ml Color
10	0.08 ml @Pure Pigments (2 gocce)	0.06 ml @Pure Pigments (1-2 gocce)
7-9	0.8 ml @Pure Pigments (20 gocce)	0.6 ml @Pure Pigments (15 gocce)
2-6	8 ml @Pure Pigments (2 1/2 pipette)	6 ml @Pure Pigments (2 pipette)

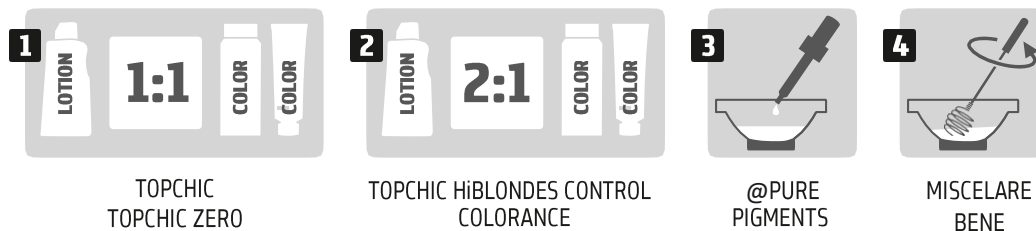


**TOPCHIC/
TOPCHIC ZERO**



**TOPCHIC
HiBLONDES CONTROL/
COLORANCE**

ISTRUZIONI PER L'USO



- » Per un effetto più intenso con Topchic utilizzare una System Developer Lotion con una concentrazione dal 9% (30 vol.) al 12% (40 vol.).
- » Utilizzare Topchic, Topchic Zero e Colorance secondo le normali istruzioni per l'uso, lasciare in posa e risciacquare come di consueto.
- » È possibile aggiungere BondPro+ al composto (Lozione + Colore + @Pure Pigments + Siero Protettivo Step 1).
- » La consistenza può essere regolata con System Thickener.

THICKENER

Controlla e personalizza con facilità la consistenza del colore a ossidazione e del decolorante.

- » Per accostare differenti tonalità.
- » Nessuna limitazione, l'applicazione non richiede l'uso di cartine.
- » Adatto per essere utilizzato con tutte le tecniche freehand con i brand colore Goldwell.
- » Garantisce una performance ottimale del colore e dei decoloranti.



ISTRUZIONI PER L'USO

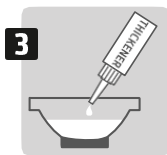
Thickener può essere utilizzato con Topchic, Topchic Zero, Colorance, LightDimensions SilkLift e SilkLift Control, Brightener e Oxycur Platin.



AGITARE
BENE



MISCELARE
IL COLORE



AGGIUNGERE
THICKENER



MISCELARE
BENE

- » Agitare bene, quindi aggiungere Thickener alla miscela.
- » Mescolare per ottenere la consistenza desiderata, da appena più densa a molto densa e viscosa.
- » Iniziare con circa 10 gocce per 80 ml di composto finale e continuare ad aggiungere Thickener fino a ottenere la consistenza desiderata.

- » Dosare e miscelare i brand colore Goldwell secondo le normali istruzioni per l'uso.
- » Non usare System Thickener con Elumen o Colorance Gloss Tones.

HAIR COLOR REMOVER

Prodotto altamente efficace e delicato* per la rimozione del colore a ossidazione.

- » Rispetta il colore naturale dei capelli.
- » Formula superperformante con agente trattante PQ10.
- » L'esclusivo sistema CanvasReset con BondPro+ integrato previene la rottura e protegge l'integrità del capello.
- » Senza ammoniacca, senza polvere, senza profumo.
- » Consistenza cremosa, facile applicazione e saturazione.

Hair Color Remover può essere usato per tutti i brand colore Goldwell ad eccezione di Elumen.



*Rispetto alla rimozione del colore con un lavaggio decolorante tradizionale.

ISTRUZIONI PER L'USO

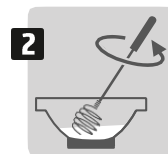
Può essere usato per rimuovere: Topchic, Topchic Zero, Colorance, @Pure Pigments.
Utilizzare la Developer Lotions System al 3% (10 vol.).



1
CAPELLI
TAMPONATI



SYSTEM LOTION



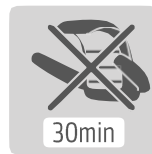
2
MISCELARE
BENE



3
APPLICARE
SULL'INTERA
CAPIGLIATURA



APPLICARE CON
PRECISIONE SU
ZONE SPECIFICHE



SENZA
CALORE



4
SHAMPOO



5
TRATTAMENTO

COLOR REMOVER SKIN

Rimuove le macchie di colore dalla cute in modo delicato ed efficace.

- » Pratico e facile da usare.
- » Delicato e dermatologicamente testato.

Color Remover Skin può essere usato per tutti i brand colore Goldwell ad eccezione di Elumen.

Istruzioni per l'uso

Rimozione delle macchie di colore sulla cute, in particolare su fronte, orecchie, mani:

versare il prodotto su un batuffolo o un dischetto di cotone e strofinare delicatamente insistendo sulle aree interessate.



DEVELOPER LOTION

- » Un esclusivo sistema di lozioni multiuso che facilita il servizio e richiede meno spazio di stoccaggio, studiato per Topchic, Topchic Zero senza ammoniaca, Colorance e Oxycur Platin.
- » Consistenze perfette (liquide o in crema) per applicazioni ottimali con una stendibilità ideale e una perfetta aderenza del colore al capello.
- » Ideate specificamente per creare colori intensi e duraturi, straordinariamente brillanti e lucenti.
- » Con tecnologia IntraLipid integrata, per una maggiore pettinabilità e morbidezza dei capelli*.
- » La formula è potenziata con tecnologia BondPro+ per offrire protezione durante i processi di colorazione.
- » Esalta tutti i risultati colore, anche quando si utilizza Colorance.



**DEVELOPER LOTION
LIQUIDA**

**DEVELOPER LOTION
IN CREMA**

*Solo l'uso combinato con Topchic, Colorance o Oxycur Platin garantisce una performance perfetta.

		COLORANCE	COLORANCE GLOSS TONES	COLORANCE COVER PLUS	OXYCUR PLATIN	TOPCHIC 2-10	TOPCHIC HIBLONDES CONTROL	TOPCHIC ZERO
Developer liquido	2%	■	■					
	3%			■	■	■		□
Developer in crema	6%				■	■		□
	9%				■	■	■	□
	12%					■	■	□

- » Su capelli eccessivamente trattati eseguire il servizio BondPro+ stand-alone prima del servizio Colorance.
- » Quando si miscelano le nuance Colorance Cover Plus NN e le nuance Colorance, utilizzare la System Developer Lotion al 3%.
- » Se lo si desidera o se necessario, quando si utilizzano Topchic, Topchic Zero e LightDimensions Oxycur Platin è possibile abbinare un servizio BondPro+.
- » La tecnologia BondPro+ straordinariamente equilibrata si combina con Colorance per regalare risultati perfetti.

STRUCTURE EQUALIZER

Riequilibra istantaneamente le differenze strutturali.

- » Ottimizza il deposito del colore nella struttura del capello.
- » Usato prima di qualsiasi servizio colore rende il risultato più uniforme.
- » Con l'innovativo Equalizer Polymer e una gradevole profumazione.



ISTRUZIONI PER L'USO

Structure Equalizer può essere usato con tutti i brand colore Goldwell ad eccezione di Elumen.



VAPORIZZARE SU
CAPELLI ASCIUTTI O
TAMPONATI



- » Vaporizzare in modo uniforme su tutta la capigliatura, sezione dopo sezione.
- » Non risciacquare e applicare il colore attenendosi alle istruzioni per l'uso dei relativi brand colore Goldwell.

BONDPRO+

Garantisce capelli di qualità eccezionale dopo i servizi di schiaritura, colore e texture.

- » Schiaritura e colorazione senza variazione del risultato voluto.
- » Rinforza le fibre del capello e la stabilità dei legami.
- » Previene la rottura del capello e lo protegge dai danni durante i servizi alcalini.
- » Rivitalizza e nutre i capelli in profondità.
- » I capelli appaiono notevolmente più sani.



TECNOLOGIA

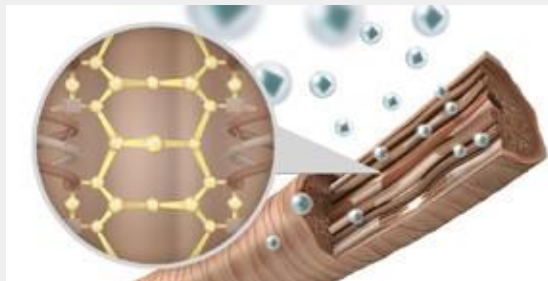
L'**Inter-Amino-Bonding-System di BondPro+** si basa su una formula innovativa di amminoacidi in combinazione con polimeri cationici e pantenolo dall'azione idratante.



Step 1:

Protection Serum:

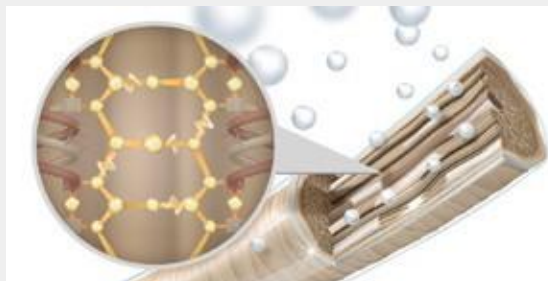
penetra nella fibra del capello e la protegge dall'interno durante i processi alcalini di decolorazione, colorazione e texturizzazione. Rinforza pertanto i capelli e ne previene la rottura.



Step 2:

Nourishing Fortifier:

è un trattamento ricco e intenso che rinforza i legami all'interno del capello. La fibra capillare risulta irrobustita e profondamente nutrita.



ISTRUZIONI PER L'USO

BondPro+ può essere combinato con Topchic, Topchic Zero, LightDimensions SilkLift, SilkLift Control e Oxycur Platin e Topchic HiBlondes Control.



SILKLIFT

OXYCUR PLATIN

- » Miscelare e lasciare agire LightDimensions SilkLift e Oxycur Platin attenendosi alle istruzioni per l'uso.
- » Aggiungere BondPro+ Protection Serum al colore premiscelato e lasciare agire come di consueto.
- » Sciacquare. Non eseguire lo shampoo.
- » Applicare Nourishing Fortifier e pettinare.

PRONTO ALL'USO	BONDPRO+ PROTECTION SERUM Numero di erogazioni (1 = 2 ml)
20 ml	1 x
40 ml	2 x
60 ml	3 x
120 ml	6 x
180 ml	9 x



TOPCHIC



TOPCHIC ZERO

- » Miscelare e lasciare agire Topchic e Topchic Zero senza ammoniaca attenendosi alle istruzioni per l'uso.
- » Aggiungere Protection Serum al colore premiscelato e lasciare agire come di consueto.
- » Sciacquare. Non eseguire lo shampoo.
- » Applicare Nourishing Fortifier e pettinare.

COLORE

PRONTO ALL'USO	BONDPRO+ PROTECTION SERUM Numero di erogazioni (1 = 2 ml)
30 ml	1 x
60 ml	2 x
90 ml	3 x
120 ml	4 x

**STRUCTURE + SHINE**

- » Aggiungere Protection Serum a Structure + Shine Agent 1.
- » Lasciare agire secondo le istruzioni per l'uso. Eseguire una prova su una ciocca per stabilire la durata del tempo di posa.
- » Sciacquare con cura e tamponare. Non eseguire lo shampoo.
- » Applicare Nourishing Fortifier e pettinare. Lasciare agire per 10 minuti. Risciacquare.
- » Tamponare e procedere con Structure + Shine. Lasciare agire secondo le istruzioni per l'uso.

STIRATURA

PRONTO ALL'USO	BONDPRO+ PROTECTION SERUM Numero di erogazioni (1 = 2 ml)
20 ml	1 x
40 ml	2 x
60 ml	3 x
80 ml	4 x

**PERMANENTE****PRONTO ALL'USO****BONDPRO+ PROTECTION SERUM**

Numero di erogazioni (1 = 2 ml)

1 x + 20 ml acqua

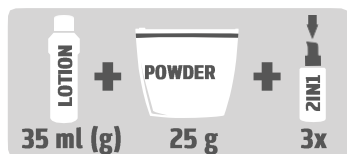
2 x + 40 ml acqua

3 x + 60 ml acqua

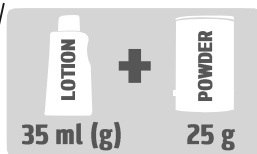
4 x + 80 ml acqua

Utilizzare dopo
il neutralizzante

- » Eseguire la permanente seguendo le istruzioni per l'uso.
- » Applicare il secondo neutralizzante sui bigodini (anche sui capelli lunghi) e rispettare il tempo di posa indicato. Quindi sciacquare con cura i bigodini e asciugare delicatamente.
- » Applicare una miscela di Protection Serum + acqua. Lasciare agire per 5 minuti. Rimuovere i bigodini e risciacquare.
- » Applicare Nourishing Fortifier sui capelli tamponati dalle radici alle punte. Evitare di tendere eccessivamente i ricci appena formati.
- » Lasciare agire per 5 minuti. Risciacquare.



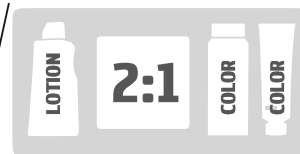
LIGHTDIMENSIONS
SILKLIFT



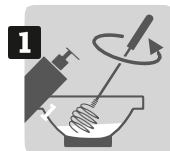
LIGHTDIMENSIONS
OXYCUR PLATIN



TOPCHIC
TOPCHIC ZERO



TOPCHIC
HIBLONDES CONTROL



1
AGGIUNGERE
PROTECTION
SERUM



2
APPLICARE
COME DI
CONSUETO



3
TERMINATO IL
CONSUETO
TEMPO DI POSA
RISCIACQUARE



**NON ESEGUIRE
LO SHAMPOO**



4
APPLICARE
NOURISHING
FORTIFIER



10min



5
SHAMPOO



6
TRATTAMENTO

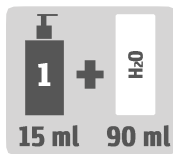
- » Si raccomanda l'utilizzo unicamente con i prodotti Goldwell.
- » Non utilizzare con le nuance Elumen o Colorance.

SERVIZIO STAND ALONE

PER CAPELLI ESTREMAMENTE SFRUTTATI



1
CAPELLI:
TAMPONATI



1 + **90 ml**
PROTECTION
SERUM + ACQUA



**FLACONE
APPLICATORE**



2
APPLICAZIONE



3
APPLICARE
NOURISHING FORTIFIER
E LASCIARE AGIRE
PER 10 MIN



4
RISCIACQUO



5
SHAMPOO



6
TRATTAMENTO

CAPITOLO 12

MEN RESHADE

INDICE

GLOSSARIO

MEN RESHADE

COLORE DEMI-PERMANENTE

Il modo maschile di mascherare i capelli bianchi per un aspetto più fresco, giovane e naturale.

- » Riduzione assolutamente naturale dei capelli bianchi.
- » Senza effetto tintura, senza ricrescita visibile.
- » I capelli appaiono più folti.
- » Servizio di facile esecuzione.
- » Tempo di posa di soli 5 minuti.
- » Da utilizzare in salone o a casa.



TECNOLOGIA

TECNOLOGIA HYBRID FOAM

La facile applicazione di una schiuma combinata con i risultati naturali di un colore a ossidazione. L'innovativo flacone applicatore rende possibile l'applicazione dei coloranti a ossidazione sotto forma di schiuma.



TECNOLOGIA TONE GUARD

Garantisce toni sempre freddi. Nessun tono caldo/rosso a seguito dello sbiadimento del colore.



ISTRUZIONI PER L'USO



» Scegliere una nuance di Men ReShade più chiara per capelli con differenti percentuali di capelli bianchi o per un colore naturale difficile da definire.

» I risultati ottimali si ottengono con un quantitativo di capelli bianchi tra il 10 e il 50%.

ASSORTIMENTO

DEVELOPER CONCENTRATE

» Speciale lozione di sviluppo che garantisce un tempo di applicazione di soli 5 minuti.

GREY BLENDING POWER SHOTS

- » Nuance cenere fredde (4CA, 5CA, 6CA, 7CA).
- » Grazie alla tecnologia Hybrid Foam agisce in soli 5 minuti.
- » La tecnologia Tone Guard garantisce un colore assolutamente naturale e maschile.

MEN RESHADE FLACONE APPLICATORE

» I componenti del colore vengono miscelati nello speciale flacone applicatore di Men ReShade e al momento dell'applicazione hanno una consistenza schiumosa.



CAPITOLO 13

ELUMEN

INDICE

GLOSSARIO

**PUOI TENERLO. OPPURE
RIMUOVERLO. HAI LA
MASSIMA FLESSIBILITÀ.**



ELUMEN



**ELUMEN
PLAY**



**ELUMEN
CARE**

ELUMEN

COLORE SENZA OSSIDAZIONE DI LUNGA DURATA

Elumen, colore long lasting. Durata eccezionale.

L'originale Elumenation.

- » Brillantezza straordinaria.
- » Lucentezza incredibile.
- » Colore long lasting.
- » Durata eccezionale.
- » Capelli splendidi e visibilmente sani.
- » Senza ossidazione, senza ammoniaca, senza odori sgradevoli.
- » 100% di copertura naturale dei capelli bianchi*.



*Confermato da CAUT Germania 2018 n=60, NN@8 e NN@6.

TECNOLOGIA

Elumen è un colore "fisico" che agisce totalmente senza ossidazione, ma che permette di ottenere colori straordinari.

Elumen agisce esclusivamente con coloranti diretti acidi. Diversamente da quanto accade con i colori a ossidazione, il risultato della miscelazione è immediatamente evidente.

Miscelando diversi coloranti diretti si ottengono colori vivaci e definiti perché la mescolanza tra colori non crea reazioni indesiderate.



**TECNOLOGIA HD^{max} di ELUMEN**

- » Un sistema di coloranti diretti specificamente selezionati.
- » Studiato per penetrare in profondità nel fusto del capello.
- » Dona intensità e durata straordinarie (effetto magnete).
- » Reintegra le aree danneggiate del capello (effetto riparatore).

TECNOLOGIA SHINE & CARE

- » Brillantezza eccezionale e capelli dall'aspetto sano (effetto brillantezza intensa).

- » Un colore del 76% più intenso rispetto al colore a ossidazione*.
- » Fino al 37% di lucentezza in più rispetto ai colori demi-permanenti intensi.

*Testato rispetto al colore a ossidazione senza @Pure Pigments.

ISTRUZIONI PER L'USO



PREPARAZIONE E ASCIUGATURA

1. Preparazione e asciugatura

- » Applicare Elumen Prepare su tutta la capigliatura per un assorbimento ottimale del colore.
- » Vaporizzarlo in modo uniforme sui capelli tamponati o asciugati fino a inumidirli.
- » Asciugare completamente i capelli per le nuance standard Elumen.
- » Non asciugare i capelli per le nuance Elumen Toning.



MISCELAZIONE, APPLICAZIONE E TEMPO DI POSA

2. Miscelazione, applicazione e tempo di posa

- » Saturare completamente i capelli per garantire una copertura uniforme.
- » Usare gli strumenti Elumen per applicare il prodotto nel miglior modo possibile.
- » Aggiungere Elumen Thickener per personalizzare la consistenza del gel secondo le proprie preferenze.



FISSAGGIO E TRATTAMENTO

3. Fissaggio e trattamento

- » Usare Elumen Lock per ridurre lo sbiadimento e garantire un risultato duraturo.
- » Applicare 40 ml di prodotto sui capelli tamponati, distribuire in modo uniforme e lasciare agire per 5 min. Sciacquare con cura.
- » Procedere con un prodotto Elumen per la cura del colore.

La quantità di colore Elumen dipende da

- » Lunghezza dei capelli
- » Struttura
- » Densità
- » Porosità

LUNGHEZZA DEI CAPELLI	QUANTITÀ DI ELUMEN HAIR COLOR	QUANTITÀ DI ELUMEN LOCK
Corti	60 ml	40 ml
Medi	80 ml	60 ml
Lunghi	120 ml	100 ml



- » Prima di qualsiasi applicazione di Elumen utilizzare sempre Elumen Prepare.
- » Tutte le nuance Elumen sono miscelabili tra loro e adatte per essere utilizzate con qualsiasi tecnica.
- » Miscelando NN@8 o NN@6 con altre nuance Elumen è possibile ottenere una copertura dei capelli bianchi con riflessi fashion. Tenere presente che l'inserimento di nuance fashion nella miscela riduce la capacità di copertura dei capelli bianchi.
- » Elumen può essere applicato sui capelli asciutti o tamponati, a seconda del servizio.

ASSORTIMENTO

ELUMEN WARMS/COOLS/PURES

- » Per colori incredibilmente luminosi, brillanti e duraturi.
- » Senza ossidazione, senza ammoniaca, senza odori sgradevoli.



ELUMEN CLEAR

- » Riduce la profondità e l'intensità del colore di qualsiasi nuance Elumen.
- » Si può utilizzare anche come nuance creativa per attenuare la profondità o il viraggio del colore.



- » Maggiore è la percentuale/quantità di CLEAR nella formula miscelata, più diluito risulterà il colore dell'altra nuance.

SERVIZI

SERVIZIO ELUMEN GREY COVERAGE:

» Fino al 100% di copertura dei capelli bianchi con le 2 nuove nuance Elumen NN@8 e NN@6*.

(*Confermato dal CAUT, Germania, 2018, n=60.)

SERVIZIO ELUMEN GREY REDUCTION:

» Riduzione dei capelli bianchi con effetto naturale e traslucido, senza effetto "tinta" (Elumen COOLS e WARMS).

SERVIZIO ELUMEN TONE-ON-TONE COLOR:

» Applicazione su tutta la capigliatura di nuance Elumen tono su tono per ravvivare la base della cliente.

SERVIZIO ELUMEN FULL COLOR:

» Applicazione di Elumen su tutta la capigliatura con nuance PURES, COOLS o WARMS dal portfolio Elumen.

SERVIZIO ELUMEN BLONDE TONING:

» Ravviva il biondo della cliente dopo la schiaritura.

SERVIZIO ELUMEN EXTRA SHINE:

» Elumen CLEAR è il prodotto ideale per donare ai capelli della cliente una straordinaria lucentezza.

SERVIZIO ELUMEN CREATIVE FREEHAND TECHNIQUE:

» Un servizio che si avvale della tecnica di merging per ottenere un effetto multitono facile da mantenere.

ASSORTIMENTO DEI PRODOTTI DI SUPPORTO

ELUMEN PREPARE

- » Migliora la durata e ottimizza il deposito del colore Elumen.
- » Pretrattante.



- » Vaporizzare il prodotto in modo uniforme sui capelli tamponati o asciutti fino a inumidirli, quindi asciugarli completamente.

ELUMEN THICKENER

- » Consente di ottenere la viscosità ottimale per ciascun servizio.



- » Agitare bene. Aggiungere goccia a goccia (max. 10%). Mescolare fino a ottenere la consistenza desiderata.

ELUMEN LOCK

- » Da utilizzare con il colore Elumen.
- » Riduce lo sbiadimento e aumenta la durata del colore.



- » Applicare la giusta quantità sui capelli tamponati e distribuire in modo uniforme. Lasciare agire fino a un massimo di 5 minuti. Sciacquare con cura. Applicare un prodotto Elumen per il trattamento del colore.

ELUMEN CLEAN

- » Rimuove delicatamente e in modo completo le macchie sulla cute causate dai colori Elumen.



ELUMEN RETURN

» Utilizzare Elumen Return per attenuare il colore ottenuto.



» Applicare sui capelli asciutti. Lasciare agire fino a un massimo di 30 minuti. Sciacquare con cura. Procedere quindi con lo shampoo. Elumen Return può essere applicato non più di 3 volte. Eseguire un trattamento del colore Elumen.

ELUMEN PLAY

COLORE SEMI-PERMANENTE. MASSIMA VERSATILITÀ.

Colore semi-permanente pronto all'uso.

Non richiede l'uso di un developer.

- » Miglioramento della struttura del capello, maggiore lucentezza, capelli dall'aspetto migliore.
- » Resiste fino a 10-15 lavaggi*.
- » Nessun viraggio di colore**.
- » Con Elumen Play Eraser è possibile rimuovere il colore fino al 100% e ricominciare da capo***.



*In base alla struttura del capello e all'intensità della nuance.

**Fino al 100%.

***Fino al 100% in base alla struttura del capello e all'intensità del colore esistente.

TECNOLOGIA



TECNOLOGIA HD^{max} di ELUMEN PLAY

- » Un sistema di coloranti diretti cationici specificamente selezionati.
- » Studiato per ancorare il colore agli strati interni ed esterni della cuticola.
- » Il colore sbiadisce al 100% senza viraggi.
- » Elimicabile fino al 100% con Elumen Play Eraser*.

*In base alla struttura del capello e all'intensità del colore esistente.

TECNOLOGIA SHINE & CARE

- » Una miscela di ingredienti trattanti dona ai capelli un aspetto sano e una straordinaria lucentezza.

→ Per un colore straordinariamente brillante e capelli lucidi dall'aspetto sano (Glow Effect).

- » 8 stilisti su 10 notano un miglioramento nella struttura del capello**.
- » L'83% osserva una maggiore lucentezza rispetto ai principali competitor**.
- » Più del 60% ritiene che la colorazione con Elumen Play lasci i capelli in condizioni migliori rispetto ai principali competitor**.
- » Per il 60% degli stilisti il colore è più brillante rispetto ai principali competitor**.

**CAUT USA 2019 n=60.

ISTRUZIONI PER L'USO



MISCELAZIONE,
APPLICAZIONE E
TEMPO DI POSA

1. Miscelazione, applicazione e tempo di posa

- » Applicare sui capelli puliti e asciutti.
- » Saturare completamente i capelli per garantire un assorbimento uniforme del colore.
- » Per l'applicazione servirsi di ciotola e pennello.
- » La consistenza cremosa consente la massima flessibilità per quanto riguarda le tecniche creative freehand.
- » 30 minuti senza applicazione di calore o 20 minuti con applicazione di calore.



» Quando si utilizza Elumen Play, per ottenere un colore più puro decolorare o schiarire i capelli con LightDimensions SilkLift/Oxycur Platin o le nuance HiBlondes Control fino a un tono 9-10.



RISCIACQUO,
SHAMPOO E
TRATTAMENTO

2. Risciacquo. Shampoo. Trattamento.

- » Allo scadere del tempo di posa sciacquare completamente senza emulsionare.
- » Eseguire subito uno shampoo Elumen.
- » Procedere con il trattamento Elumen desiderato.

La quantità di Elumen Play dipende da:

- » Lunghezza dei capelli
- » Densità
- » Struttura
- » Porosità

LUNGHEZZA DEI CAPELLI

QUANTITÀ DI ELUMEN PLAY

Corti

60 ml

Medi

80 ml

Lunghi

120 ml

ASSORTIMENTO

ELUMEN PLAY PURES

- » Una brillantezza straordinaria e una lucentezza incredibile.
- » Massima flessibilità.
- » Risultati straordinariamente puri sui toni 9-10.



INDICE

ELUMEN PLAY PASTELS

- » Tenui tonalità pastello per sfumature delicate che sbiadiscono senza alcun viraggio di colore.
- » Nuance pastello pronte all'uso.
- » Per toni 9-10.
- » Per ottenere toni freddi assicurarsi sempre di creare una base "silver".



GLOSSARIO

ELUMEN PLAY METALLICS

- » Crea un gioco di riflessi luminosi.
- » Dona al colore un effetto metallizzato.
- » @Metallic Silver dona un tocco argentato a qualsiasi nuance.

ELUMEN PLAY @CLEAR

- » Con Elumen Play @CLEAR è possibile diluire o rendere pastello qualsiasi nuance Elumen Play.



ELUMEN PLAY @BLACK

- » Per donare alla formula un accento smokey, aggiungere piccole quantità (1 ml) di Elumen Play @BLACK.
- » Elumen Play @BLACK può essere utilizzato anche su basi pure o scure (tono 2-3) per aumentare la lucentezza e l'intensità.



ELUMEN PLAY ERASER

- » Rimuove Elumen Play al 100% con una sola applicazione*.
- » Offre flessibilità nel cambiamento del colore.
- » Contiene ingredienti trattanti che donano ai capelli morbidezza ed effetto condizionante.

*In base alla struttura del capello e all'intensità del colore esistente.



ELUMEN PLAY ERASER VS SBIADIMENTO TONO SU TONO DI ELUMEN PLAY*

	@YELLOW sunny yellow	@ORANGE juicy orange	@RED fiery red	@PINK hot pink	@VIOLET mysterious violet	@BLUE ocean blue	@GREEN tropical green	@BLACK jet black	@PASTEL CORAL blush coral	@PASTEL ROSE bashful rose	@PASTEL LAVENDER sweet lavender	@PASTEL MINT cool mint
NUANCE ELUMEN PLAY												
Dopo 10 lavaggi												
Dopo 15 lavaggi												
Dopo 15 lavaggi e con Elumen Play Eraser												

*Questa immagine è un esempio per illustrare il principio di funzionamento di Elumen Play Eraser rispetto allo sbiadimento tono su tono (include le nuance Metallic).

SERVIZI

Con Elumen Play puoi eseguire numerosi servizi e ottenere esattamente i colori che desideri.

SERVIZIO ELUMEN PLAY BRIGHT PURE TONES:

- » Applicazione su tutta la capigliatura delle nuance Elumen Play PURES – colori vivaci che sbiadiscono senza viraggi.
- » Con Elumen Play @BLACK è possibile scurire la propria formula.
- » Con Elumen Play @CLEAR è possibile rendere pastello la propria formula.

SERVIZIO ELUMEN PLAY EXTRA SHINE:

- » Utilizzo di Elumen Play @CLEAR come servizio a sé stante per dare lucentezza.

SERVIZIO ELUMEN PLAY BLONDE TONING/PASTEL:

- » Tenui tonalità pastello per sfumature delicate che sbiadiscono tono su tono.

SERVIZIO ELUMEN PLAY METALLIC:

- » Con le nuove nuance Metallic è possibile giocare con i riflessi luminosi e creare un effetto metallizzato.
- » Utilizzare @Metallic Silver per dare un tocco argentato a qualsiasi nuance.

ELUMEN CARE

Studiato per mantenere il colore Elumen e per evitare i viraggi durante lo sbiadimento di Elumen Play.



ASSORTIMENTO

SHAMPOO

- » Deterge delicatamente.
- » Favorisce l'effetto riparatore.
- » Limita la perdita di colore dovuta ai lavaggi.
- » Consente a Elumen Play di sbiadire gradualmente tono su tono.
- » Preserva la speciale brillantezza di Elumen e ne aumenta visibilmente l'intensità.



CONDITIONER

- » Per capelli da normali a fini.
- » Distingue istantaneamente e migliora la pettinabilità.
- » Riduce il crespo e liscia la superficie del capello.
- » Favorisce l'effetto riparatore e limita la perdita di colore dovuta ai lavaggi.
- » Consente a Elumen Play di sbiadire gradualmente tono su tono.
- » Preserva la speciale brillantezza di Elumen e ne aumenta visibilmente l'intensità.



LEAVE-IN CONDITIONER

- » Per capelli da normali a fini.
- » Nutre istantaneamente, districa e migliora la pettinabilità.
- » Favorisce l'effetto riparatore.
- » Limita la perdita di colore dovuta ai lavaggi.
- » Preserva la speciale brillantezza di Elumen e ne aumenta visibilmente l'intensità.



INDICE

MASCHERA

- » Per capelli grossi e porosi.
- » Offre un trattamento intenso e protegge i capelli dai danni.
- » Favorisce l'effetto riparatore.
- » Limita la perdita di colore dovuta ai lavaggi.
- » Consente a Elumen Play di sbiadire gradualmente tono su tono.
- » Preserva la speciale brillantezza di Elumen e ne aumenta visibilmente l'intensità.



GLOSSARIO

ACCESSORI SPECIFICI EUMEN

- » Flacone applicatore con pettine e beccuccio esclusivo per Eumen (non adatto a Eumen Play).
- » Ciotole colorate.
- » Pennelli Eumen.



Solo per Eumen (non adatto a Eumen Play)



CAPITOLO 14

GOLDWELL COLOR CARE

INDICE

GLOSSARIO

PER MANTENERE I COLORI SEMPRE VIVI E BRILLANTI



DUALSENSES

L'ESPERTO IN TRATTAMENTI ISTANTANEI CON LA PASSIONE PER IL COLORE

Tratta e protegge il colore istantaneamente.



INDICE

GLOSSARIO

ASSORTIMENTO

COLOR REVIVE

COLOR GIVING CONDITIONER

- » 6 nuance per ravvivare o intensificare il colore e offrire ai capelli un trattamento ottimale.
- » Arricchito con micro**PRO**tec complex e Luminescine.
- » Per tutti i tipi di capelli.



ROOT RETOUCH POWDER

- » Copertura immediata dei capelli bianchi e della ricrescita.
- » Disponibile in 5 nuance.
- » Si armonizza perfettamente con i colori Goldwell per offrire un bel look naturale.
- » Lascia una sensazione di freschezza.



COLOR GIVING SHAMPOO

- » 4 nuance per ravvivare o intensificare il colore.
- » Arricchito con micro**PRO**tec complex e Luminescine.
- » Per tutti i tipi di capelli.



COLOR

» Per capelli **fini o normali** (naturali e trattati con il colore).

BRILLIANCE SHAMPOO

- » Esalta istantaneamente la luminosità del colore.
- » Arricchito con Fade**Stop**Formula, per ridurre al minimo lo sbiadimento del colore a ogni utilizzo.



BRILLIANCE CONDITIONER

- » Distingue istantaneamente.
- » Dona luminosità al colore.



BRILLIANCE SERUM SPRAY

- » Tratta istantaneamente senza appesantire.
- » Dona al colore una nuova brillantezza.
- » Protegge dal calore.



60SEC TREATMENT

- » Rigenera i capelli fino al 100% in 60 secondi.
- » Amplifica la naturale luminosità del colore.
- » Nutre i capelli in profondità.



INTENSIVE CONDITIONING SERUM

- » Fissa istantaneamente il colore.
- » Mantiene vivace il colore del salone fino a 22 lavaggi.
- » Tratta senza appesantire e rende i capelli docili al pettine.



REPAIR & RADIANCE BALM

- » Prodotto versatile dagli effetti istantanei.
- » Rende il colore straordinariamente brillante*.
- » Favorisce la creazione di una rete di legami proteici.
- » Riduce le doppie punte fino al 99%.
- » Protegge dagli inquinanti ambientali.
- » Offre una protezione efficace dai raggi UV.
- » Per tutti i tipi di capelli.



*Risultati ottenuti tramite un Concept Aided Use Test con 72 partecipanti, Germania 2021.

COLOR EXTRA RICH

» Per capelli **grossi o molto grossi** (naturali e trattati con il colore).

BRILLIANCE SHAMPOO

- » Esalta istantaneamente la luminosità del colore.
- » Arricchito con Fade**Stop**Formula, per ridurre al minimo lo sbiadimento del colore a ogni utilizzo.



BRILLIANCE CONDITIONER

- » Disticca istantaneamente.
- » Dona luminosità al colore.



60SEC TREATMENT

- » Rigenera i capelli fino al 100% in 60 secondi.
- » Amplifica la naturale luminosità del colore.
- » Nutre i capelli in profondità.



INTENSIVE CONDITIONING SERUM

- » Fissa istantaneamente il colore.
- » Mantiene vivace il colore del salone fino a 22 lavaggi.
- » Tratta i capelli rendendoli morbidi, disciplinati e docili al pettine.



BLONDES & HIGHLIGHTS

» Per capelli **biondi o con schiariture** (naturali e trattati con il colore).

ANTI-YELLOW SHAMPOO

- » Esalta istantaneamente la luminosità del colore.
- » Neutralizza i toni gialli.
- » Arricchito con Fade**Stop**Formula, per ridurre al minimo lo sbiadimento del colore a ogni utilizzo.



ANTI-YELLOW CONDITIONER

- » Districa istantaneamente.
- » Neutralizza i toni gialli.



BRILLIANCE SERUM SPRAY

- » Rende istantaneamente i capelli docili al pettine.
- » Protegge dal calore.
- » Dona una nuova lucentezza al colore.



60SEC TREATMENT

- » Rigenera i capelli fino al 100% in 60 secondi.
- » Neutralizza i toni gialli.



INTENSIVE CONDITIONING SERUM

- » Fissa istantaneamente il colore.
- » Mantiene vivace il colore del salone fino a 22 lavaggi.
- » Esalta i contrasti e i colpi di sole.
- » Offre un trattamento istantaneo e un effetto districante.



SILVER

» Per capelli **bianchi o biondo freddo** (naturali e trattati con il colore).

SILVER SHAMPOO

- » Neutralizza i toni gialli.
- » Perfeziona istantaneamente i riflessi freddi.
- » Arricchito con Fade**Stop**Formula, per ridurre al minimo lo sbiadimento del colore a ogni utilizzo.



SILVER CONDITIONER

- » Districa istantaneamente.
- » Neutralizza i toni gialli.
- » Perfeziona istantaneamente i riflessi freddi.



60SEC TREATMENT

- » Rigenera i capelli fino al 100% in 60 secondi.
- » Neutralizza i toni gialli.
- » Perfeziona istantaneamente i riflessi freddi.



ASSORTIMENTO SUPPLEMENTARE

JUST SMOOTH

» Per capelli indisciplinati e crespi.

ULTRA VOLUME

» Per capelli fini o privi di volume.

BOND PRO

» Per capelli fragili e sfibrati che tendono a spezzarsi.

SCALP SPECIALIST

» Per cuoio capelluto sensibile e capelli che tendono a diradarsi.

RICH REPAIR

» Per capelli secchi e sfibrati.

CURLS & WAVES

» Per capelli ricci o mossi.

MEN

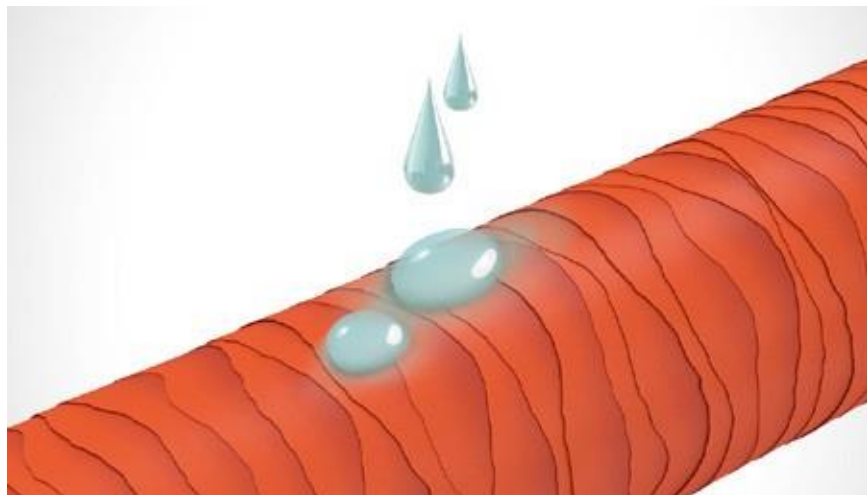
» Per capelli visibilmente sani, forti e straordinariamente ricchi di energia.



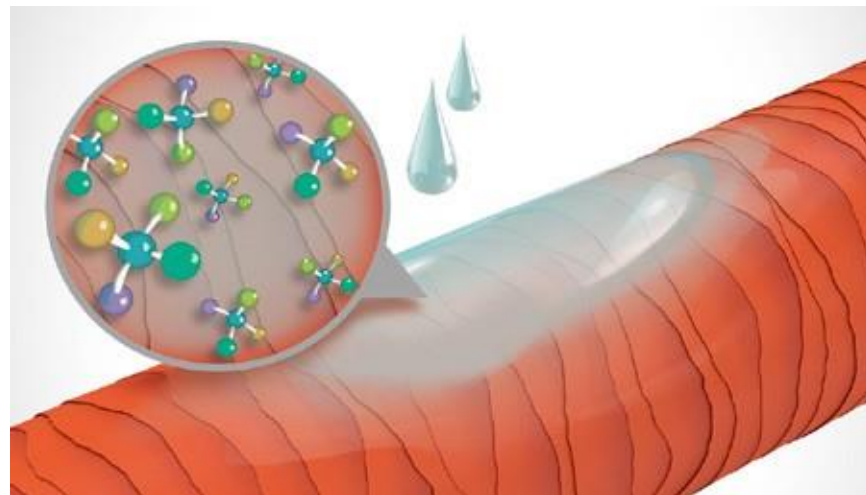
TECNOLOGIA

microPROtec COMPLEX

Una tecnologia innovativa che distribuisce in modo rapido e uniforme gli ingredienti essenziali del trattamento per risultati che si possono vedere e toccare istantaneamente.



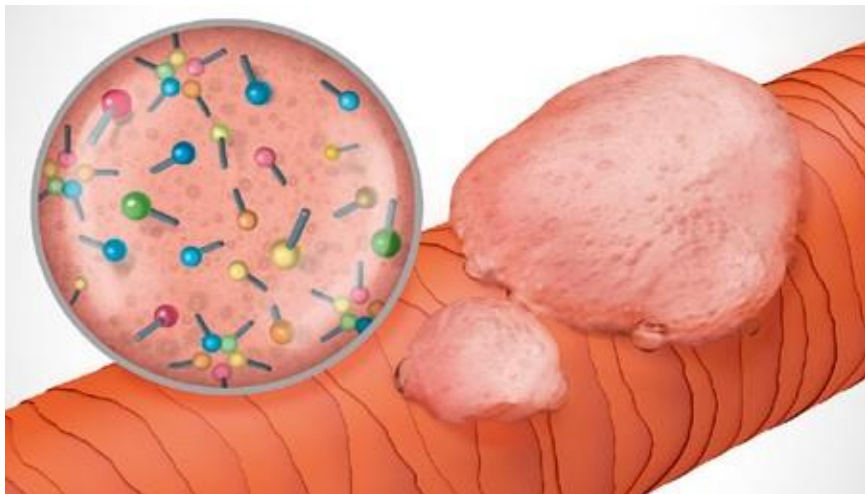
SENZA microPROtec COMPLEX



CON microPROtec COMPLEX

FadeStopFormula

Delicatezza estrema: la FadeStopFormula è presente in tutti gli shampoo per un'eccezionale riduzione della perdita del colore durante i lavaggi.



SENZA FadeStopFormula



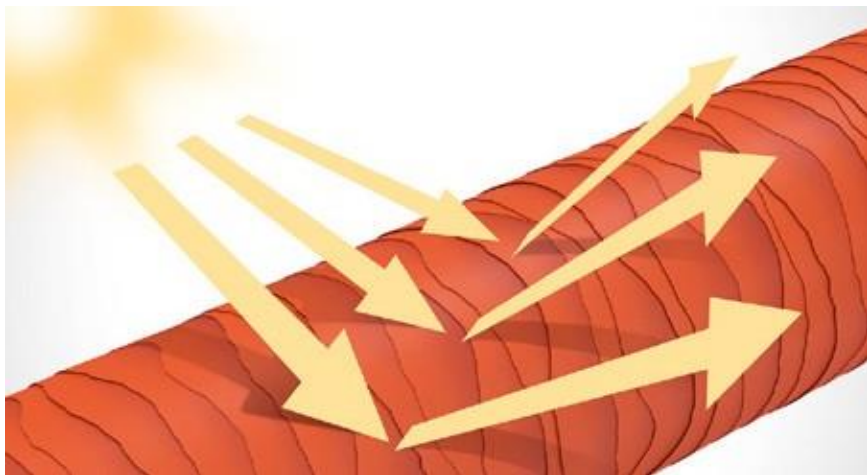
CON FadeStopFormula

LUMINESCINE

La nostra esclusiva tecnologia del colore – con Luminescine presente in tutti e 4 i segmenti colore Dualsenses: Color, Color Extra Rich, Blondes & Highlights e Silver – offre una luminosità del colore di nuova generazione.

Con tutti gli Intensive Conditioning Serum: il colore resiste fino a 22 lavaggi.

La tecnologia del colore Luminescine trasforma in luce gli invisibili raggi UV per donare una brillantezza straordinaria.



SENZA LUMINESCINE



CON LUMINESCINE

INTER-AMINO-BOND-BUILDER



I peptidi e gli aminoacidi penetrano nella corteccia del capello, concentrandosi nelle aree danneggiate.

Le miscele di estratti di alghe rosse e brune formano legami ionici e idrogeno, inglobando i peptidi all'interno della corteccia e rendendo la fibra capillare più forte e resistente.

(Solo in Bond Pro e Color Repair & Radiance Balm).

STYLESIGN

FIRMA IL TUO STILE

Supporto professionale per styling straordinari.

- » Tenuta flessibile e di lunga durata.
- » Superficie levigata per una brillantezza naturale.
- » Protezione del colore dallo sbiadimento, dallo styling a caldo e dai raggi UV, per mantenerne intatte brillantezza e lucentezza.



ASSORTIMENTO

ULTRA VOLUME

Aumenta il volume rendendo i capelli voluttuosamente corposi ed elastici.



TOP WHIP
Shaping Mousse



GLAMOUR WHIP
Brilliance
Styling Mousse



DOUBLE BOOST
Intense Root Lift
Spray



**NATURALLY
FULL**
Blow-Dry & Finish
Bodifying Spray



LAGOOM JAM
Styling Gel



SOFT VOLUMIZER
Volume Blow-Dry
Spray



3

Livello di tenuta 0-5






Utilizzare sui capelli tamponati



Utilizzare sui capelli asciutti

JUST SMOOTH




Dona una morbidezza straordinaria ai capelli normali o grossi – per creare styling morbidi o super lisci.

-  Livello di tenuta 0-5
-  Utilizzare sui capelli tamponati
-  Utilizzare sui capelli asciutti



CURLS & WAVES

Per creare su ogni tipo di capelli styling ricci o ondulati che durano a lungo.

-  Livello di tenuta 0-5
-  Utilizzare sui capelli tamponati
-  Utilizzare sui capelli asciutti



TWIST AROUND
Curl Styling Spray



CURL CONTROL
Moisturizing Curl
Cream



CURL SPLASH
Hydrating Curl Gel






SOFT WAVER
Lightweight
Wave Fluid



CREATIVE TEXTURE

Dona a qualsiasi styling una nuova bellissima texture.
Per look lisci e lucidi o destrutturati e spettinati.

-  Livello di tenuta 0-5
-  Utilizzare sui capelli tamponati
-  Utilizzare sui capelli asciutti

ROUGHMAN
Matte Cream Paste



SUPEREGO
Structure
Styling Cream



UNLIMITOR
Strong Spray Wax



**CRYSTAL
TURN**
High-Shine
Gel Wax



TEXTURIZER
Texturizing
Mineral Spray






DRY BOOST
Dry Texture Spray



PERFECT HOLD

Per creare styling che durano a lungo, ma con tenuta flessibile.

-  Livello di tenuta 0-5
-  Utilizzare sui capelli tamponati
-  Utilizzare sui capelli asciutti



MAGIC FINISH
Lustrous Hair Spray



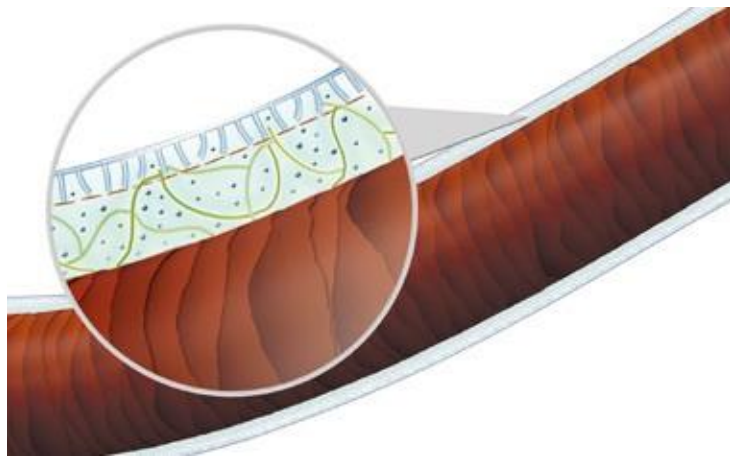
BIG FINISH
Volumizing
Hair Spray



SPRAYER
Powerful
Hair Lacquer



TECNOLOGIA



flexPROtec complex

- » Gli specifici polimeri modellanti e le proteine del bambù aiutano a creare qualsiasi look desiderato e a mantenere naturale e flessibile lo styling.
- » Un nuovo eccezionale elastomero e un filtro UV presenti in tutti i prodotti aiutano a proteggere i capelli dalla prematura perdita del colore, dallo styling a caldo e dai raggi UV. La superficie del capello è levigata per esaltarne la naturale lucentezza.



LA COMBINAZIONE PERFETTA

Dualsenses e **StyleSign** – prodotti per il trattamento e lo styling perfettamente complementari che agiscono in sinergia per offrire risultati ottimali.



CAPITOLO 15

STRUMENTI E ACCESSORI

INDICE

GLOSSARIO

ATTREZZATURE PER SERVIZIO E STOCCAGGIO

COLOR RACK PER BOMBOLE DEPOT GOLDWELL

» Scaffalatura salvaspazio per bombole e tubi Goldwell.



JUNIOR SERVICE CAR/PREMIUM SERVICE CAR

» Comprende uno specchio portatile, portaphon, portapietra e un vano con serratura.



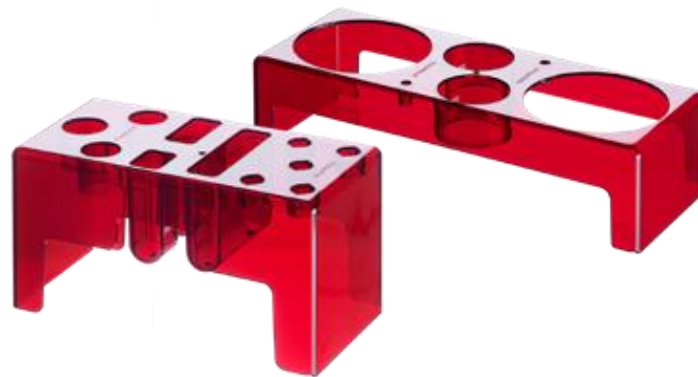
CONTENITORE PER MOLLETTE E ACCESSORI

- » Mantiene gli accessori organizzati e in ordine.
- » Si inserisce perfettamente nei cassetti dei carrelli.



UNITÀ COLOR & STYLING

- » Inserti per attrezzi colore e styling.
- » Si inseriscono nella parte superiore dei carrelli.



STRUMENTI PER DOSARE E MISCELARE

CIOTOLA COLORE CON CILINDRO GRADUATO PER IL SISTEMA DEPOT GOLDWELL

- » Supporto pennello integrato e bordo per eliminare il colore in eccesso per un lavoro pulito.
- » Procedimento di pulizia semplice e rapido.



CIOTOLA COLORE

- » Alloggiamento integrato per il pennello e bordo per eliminare il colore in eccesso per un lavoro pulito.
- » La doppia graduazione consente un dosaggio semplice e preciso.
- » Forma ergonomica e base antiscivolo.



DEPOT PUMPS

» Abbinare al sistema Depot consentono un'erogazione semplice e rapida delle lozioni Goldwell.



CLEANSING BOTTLE

» Flacone detergente per una pulizia semplice e veloce del Color Can System e del Flacone Applicatore.



COLOR DISPENSING NOZZLE

- » Erogatore efficiente che consente un facile prelievo di piccole quantità (0,1 g) di colore.
- » Semplice e veloce da usare e pulire.
- » Personalizzato per adattarsi perfettamente all'assortimento completo di bombole colore Goldwell.
- » I residui di colore nel beccuccio sono minimi o nulli.



INDICE

**FLACONE APPLICATORE
COLORANCE PER SISTEMA DEPOT**

- » Flacone applicatore con pennello, beccuccio e uncino per le sezioni.
- » Appositamente studiato per l'impiego con Colorance e con il Sistema Depot.
- » Ergonomico, contiene fino a 180 ml di miscela.



INDICE

GLOSSARIO

COLORANCE APPLICATOR BOTTLE

- » Perfetto per l'impiego con i tubi.
- » Flacone applicatore con pennello, beccuccio e uncino per le sezioni.
- » Appositamente studiato per l'impiego con i tubi Colorance.
- » Ergonomico, contiene fino a 180 ml di miscela.



GLOSSARIO

FLACONE APPLICATORE ELUMEN

- » Con beccuccio o pettine, specifico per Elumen.
- » Ideale per miscelare diverse tonalità.
- » Semplifica il dosaggio per un'applicazione semplice e veloce.
- » Il pettine applicatore minimizza le macchie sul cuoio capelluto.



CIOTOLE E PENNELLI ELUMEN

- » Bacinelle colorate per una migliore differenziazione.
- » Fissabili per facilitare l'impugnatura e l'applicazione.
- » Base antiscivolo.



ACCESSORI COLORE

PETTINI PER COLORE

- » Particolarmente delicati sui capelli e sul cuoio capelluto grazie alle punte arrotondate.
- » I denti sono sufficientemente larghi per distribuire con facilità il colore sui capelli e per districare agevolmente i capelli grossi.
- » Pettine a coda per dividere in sezioni o per capelli fini.



PENNELLI PER COLORE

- » Con manico ergonomico per un'impugnatura confortevole e un'applicazione semplice e precisa.
- » Le speciali setole favoriscono la raccolta del prodotto e l'applicazione del colore rendendo il lavoro più semplice e pulito.
- » Disponibili nelle dimensioni medium e large per l'impiego standard e con taglio obliquo per lavori creativi e tecniche freestyle.



COLOR MASTER MIXER

» Mixer professionale per una miscelazione facile, veloce ed efficace dei componenti, consente di ottenere composti uniformi e cremosi.



COLOR CLIPS

» Clip per fissare le sezioni durante la colorazione.



TAGLIERINA PER ALLUMINIO

» Per tagliare e piegare in modo semplice e preciso la carta stagnola in un solo pratico gesto.



ALLUMINIO IN ROTOLI

» Rotoli di alluminio di qualità superiore, taglio regolabile alla lunghezza desiderata.
» Alluminio colorato per distinguere le diverse miscele di colore durante le applicazioni creative.



CARTA TERMICA

- » Speciale carta colore pretagliata.
- » Garantisce una buona aderenza del colore evitando che coli o sgoccioli durante l'applicazione e il tempo di posa.



GREMBIULE

- » Con logo Goldwell.
- » Materiale confortevole e facilmente adattabile.



MANTELLA

- » Con logo Goldwell.
- » Utilizzabile con tutti i prodotti Goldwell.



ASCIUGAMANI

- » Con logo Goldwell.
- » Colore resistente anche al decolorante.



BILANCIA DIGITALE

- » Misurazione precisa in grammi e once.



TIMER DIGITALE

» Da tavolo o da parete.



GUANTI COLORE

» Comodi guanti in lattice in confezione da 50.

» Favoriscono la presa del pennello durante la colorazione.



STRUMENTI PER LA CONSULENZA

COLOR TABLEAU

- » Consulenza mirata con appositi pannelli.
- » Cioche rimovibili.



CARTELLE COLORE

- » Cartelle colore per tutti i colori Goldwell disponibili.
- » Presentano con chiarezza i risultati ottenibili su basi con diversa altezza di tono.
- » Strumento efficace per la consulenza e la scelta della tonalità.



CAPITOLO 16

RISOLUZIONE DEI PROBLEMI

INDICE

GLOSSARIO

PROBLEMA	POSSIBILI CAUSE
COPERTURA DEI CAPELLI GRIGI/BIANCHI INSUFFICIENTE	<p>Il quantitativo di nuance N, NA o NN nella formula non è sufficiente.</p>
	<p>Si è scelta una nuance troppo chiara pertanto la ricrescita appare più chiara rispetto a lunghezze e punte.</p>
	<p>Il composto non è stato applicato correttamente sulla ricrescita.</p>
	<p>Sui capelli sono presenti residui di lacca, prodotti modellanti, cosmetici, etc., e non è stato utilizzato uno shampoo purificante prima del servizio.</p>
	<p>Eccessivo deposito di colore sulle punte che fa apparire la ricrescita più chiara. Probabilmente non è stato utilizzato Equalizer Spray prima dell'applicazione del colore.</p>
IL COLORE È SBIADITO TROPPO RAPIDAMENTE	<p>Tempo di posa non sufficiente (in base all'uso o meno del calore durante il processo) o quantitativo di prodotto applicato non sufficiente.</p>
	<p>Si è creata una sovrapposizione chimica dovuta alle ripetute applicazioni o all'uso di colori alcalini che hanno reso la struttura del capello porosa. Probabilmente non è stato eseguito il servizio Color Balancing.</p>
	<p>Nella miscela colore non è stata usata la developer lotion adeguata.</p>
	<p>Non è stato applicato il trattamento post-colore per completare il processo chimico.</p>
	<p>Non è stato eseguito il mantenimento a casa tra un servizio colore e il successivo.</p>

PROBLEMA	POSSIBILI CAUSE
IL COLORE È TROPPO CHIARO	Tono esistente non analizzato correttamente.
	È stata scelta una nuance troppo chiara.
	Utilizzo di una developer lotion con una percentuale eccessiva.
	La developer lotion e il composto non sono stati miscelati nella corretta proporzione (eccessivo quantitativo di lotion).
IL COLORE È TROPPO SCURO	Tono esistente non analizzato correttamente.
	È stata scelta una nuance troppo scura.
	Si è utilizzata una developer lotion a volumi troppo bassi.
	La developer lotion e il composto non sono stati miscelati nella corretta proporzione (lotion non sufficientemente forte).
DOPO LA SCHIARITURA LA RICRESCITA RISULTA TROPPO CALDA	La nuance scelta non ha sufficiente potere neutralizzante.
	Le mezze lunghezze sono troppo matt e fanno apparire la ricrescita più calda.
	Tempo di posa non corretto (troppo breve).

PROBLEMA	POSSIBILI CAUSE
<p>DOPO LA SCHIARITURA LA RICRESCITA/ATTACCATURA FRONTALE È DIVENTATA TROPPO MATT</p>	<p>La nuance scelta è troppo matt rispetto al tono naturale della base.</p> <p>Colore applicato troppo presto sull'attaccatura frontale rispetto al tempo di posa.</p> <p>Nella determinazione della formula non si è tenuto conto del quantitativo di capelli bianchi/grigi.</p>
<p>LA NUANCE FASHION È DIVENTATA TROPPO ACCESA SULLA RICRESCITA</p>	<p>In presenza di capelli grigi/bianchi sarebbe stato necessario aggiungere alla formula una nuance della serie N.</p> <p>Utilizzo di una developer lotion con una percentuale eccessiva.</p> <p>Colore applicato troppo presto sulla ricrescita.</p> <p>La ricrescita potrebbe apparire troppo chiara perché medie lunghezze e punte sono troppo scure.</p>

PROBLEMA	POSSIBILI CAUSE
LE PUNTE SONO TROPPO CHIARE	Colore sulle punte applicato troppo tardi.
	Le punte erano talmente porose che i coloranti non sono penetrati.
	Non è stato usato alcun Structure Equalizer.
LE PUNTE SONO TROPPO SCURE	Colore applicato troppo presto sulle punte. Ciò ha causato un eccessivo deposito di colore su una porosità preesistente.
	Miscela colore troppo fredda o matt.
	Nella formula applicata sulle punte, precedentemente sottoposte a colorazione, è stata aggiunta la nuance serie N, NN, o NA.
MACCHIE SULLA CUTE	Il colore non è stato fatto schiumare correttamente prima di procedere allo shampoo finale.
	La cute era estremamente secca e il colore ha macchiato la cheratina indurita.

PROBLEMA**POSSIBILI CAUSE****SENSIBILITÀ CUTANEA**

La cliente è sensibile/allergica al composto colore. Eseguire un tocco di prova nelle 48 ore precedenti il servizio colore.

Cute eccessivamente secca e desquamata.

Capelli e cuoio capelluto sono stati massaggiati vigorosamente durante lo shampoo prima dell'applicazione del colore.

Proporzione developer lotion-colore non corretta.

Developer lotion e colore non sono stati miscelati accuratamente.

Il cuoio capelluto appariva irritato prima del servizio colore.

Non è stato applicato il trattamento post colore.

CAPITOLO 17

GLOSSARIO

INDICE

GLOSSARIO

A

ACIDO

Soluzione con un pH inferiore a 7,0 sulla scala del pH.

ACIDO CITRICO

Acido organico che può essere ricavato dagli agrumi e che viene utilizzato per la regolazione del pH. Si usa principalmente per regolare l'equilibrio acido-basico. Ha alcune proprietà antiossidanti e conservanti.

ACQUA OSSIGENATA (O PEROSSIDO DI IDROGENO)

Composto chimico ossidante costituito da 2 atomi di idrogeno e 2 atomi di ossigeno (H_2O_2). È responsabile della decolorazione e dello sviluppo dei pigmenti colorati. È detta anche attivatore o developer.

ALCALINO (O BASICO)

Soluzione con un pH superiore a 7,0 sulla scala del pH. L'opposto di acido.

ALTEZZA DI TONO

Unità di misura utilizzata per valutare quanto è chiaro o scuro un colore, a prescindere dalla tonalità. Nel Goldwell Color System è rappresentata da numeri che variano da 2 a 10.

AMMONIACA

L'ammoniaca è utilizzata nelle colorazioni permanenti per due ragioni: per produrre il pH alcalino necessario per la schiaritura (la decolorazione della melanina) e per supportare lo sviluppo del colore. Inoltre, aiuta a gonfiare il capello facilitando la penetrazione dei pigmenti per la formazione del colore e per la schiaritura.

ANIONICO

Detto di una sostanza che ha carica negativa. Ad esempio i tensioattivi anionici ampiamente utilizzati nelle formulazioni detergenti.

B

BARRATURA

Una barratura dorata visibile sulla linea di demarcazione tra i capelli precedentemente schiariti e la ricrescita. Generalmente è causata da una scelta sbagliata della nuance o da un'applicazione sbagliata della formula sulla ricrescita.

C

CAPELLO NON TRATTATO

Capello naturale che non è stato sottoposto ad alcuno stress chimico o fisico.

CATALIZZATORE

Sostanza in grado di aumentare la velocità di una reazione chimica.

CATIONICO

Detto di una sostanza che ha carica positiva. Gli ingredienti trattanti hanno spesso una carica positiva che ne facilita l'assorbimento da parte della superficie del capello caricata negativamente.

CENERE

Il cenere (Ash) è un tono a base blu. Può essere usato per spegnere i toni caldi indesiderati. (In Goldwell l'Ash ha base blu e il Pearl ha base blu-viola).

CERCHIO DEI COLORI

La disposizione dei colori primari, secondari e terziari in base alle loro relazioni reciproche descritte dalle Leggi del colore.

CHERATINA

Proteina insolubile di cui il capello è composto in maniera esclusiva. È costituita da 19 amminoacidi.

COLORANTE

Molecola che colora, può essere naturale o sintetica.

COLORANTE DIRETTO

Colore che deposita direttamente le molecole coloranti senza bisogno di ossidazione.

COLORANTE VEGETALE

Colore derivato da fonti vegetali.

C

COLORAZIONE ALTERNATA

Alternanza di nuance o di tonalità con la stessa altezza di tono.

COLORAZIONE SOTTRATTIVA

Cambiamento del colore dei capelli con una nuance più chiara (schiaritura del colore esistente); frammentazione dei pigmenti naturali per creare un colore più chiaro.

COLORE CORRETTIVO

Sinonimo di colore complementare o controcolore.

COLORE NEUTRALIZZANTE

Colore formulato per tenere sotto controllo o neutralizzare un fondo di schiaritura indesiderato; blu cenere per i toni aranciati, perla (blu-viola) per i toni dorati (giallo-arancio), viola per i toni gialli.

COLORE PERMANENTE

Colore permanente a ossidazione che ha la capacità di schiarire e depositare colore nel corso dello stesso processo.

COLORI COMPLEMENTARI

Colori che si trovano uno opposto all'altro sul Cerchio dei colori e che si spengono o annullano a vicenda. Sono detti anche controcolori.

COLORI PRIMARI

I colori primari sono il giallo, il rosso e il blu. Questi colori possono, se mescolati, produrre tutti gli altri colori.

COLORI SECONDARI

Colori composti da due colori primari in proporzioni uguali. I colori secondari sono l'arancione, il viola e il verde. L'ordine è: rosso, arancione, giallo, verde, azzurro, blu e viola.

COLORI TERZIARI

Colori ottenuti combinando un colore primario con il colore secondario a lui vicino in proporzioni uguali o diseguali. Rosso-arancio, giallo-verde, blu-verde, blu-viola e rosso-viola.

CONTINUUM CROMATICO

Gruppo di colori che hanno la stessa altezza di tono (toni naturali, toni cenere, toni ramati etc.).

C

CONTROCOLORE

Vedi "Colori complementari".

CORTECCIA

La parte principale della fibra del capello. È posizionata sotto alla cuticola.

CUTICOLA

Lo strato esterno del capello costituito da squame semitrasparenti che ne proteggono la fibra. La cuticola circonda la corteccia. I danni allo strato cuticolare sono facilmente rilevabili in quanto si tratta dello strato esterno.

D

DECOLORANTE

Un decolorante che schiarisce un colore naturale o cosmetico.

DECOLORAZIONE

Processo chimico di rimozione dei pigmenti naturali o cosmetici.

DEPOSITO

Descrive il prodotto colorante in termini di capacità di aggiungere colore al capello. Il colore aggiunto equivale al deposito.

DEVELOPER (O ATTIVATORE)

L'agente ossidante usato per schiarire e favorire la formazione dei pigmenti durante il processo di colorazione (solitamente acqua ossigenata).

DIFFUSO

Scomposto, disperso; che non si concentra in un solo punto. La deviazione diffusa della luce causata dai capelli ruvidi, porosi e danneggiati comporta una perdita di lucentezza.

E

ESTRATTI VEGETALI

Ingredienti naturali contenuti nei prodotti Goldwell dalle proprietà trattanti e protettive dei capelli e del cuoio capelluto.

F

FILLER

Miscela colorante utilizzata per depositare colore sui capelli porosi o danneggiati prima di una colorazione permanente, o per depositare un sottotono mancante prima di tornare a una tinta più scura.

FONDI DI SCHIARITURA

I sottotoni caldi che vengono alla luce quando il capello viene decolorato.

Le altezze di tono più scure danno un fondo aranciato, quelle più chiare dorato (giallo arancio).

FORMULA

Una miscela di due o più ingredienti.

FUSTO

La porzione visibile di ciascun capello. È costituito da uno strato esterno (la cuticola), da un nucleo interno (il midollo) e da uno strato intermedio (la corteccia).

G

GRABBING

La tendenza del colore ad essere assorbito più rapidamente nelle aree porose o danneggiate del capello.

L

LEGGI DEL COLORE

Le semplici regole che spiegano come i tre colori primari (rosso, giallo e blu) si combinano per produrre tutti gli altri colori.

LINEA DI DEMARCAZIONE

Un punto visibile sul fusto del capello in cui si incontrano due colori.

M

MELANINA

Minuscoli granelli di pigmento presenti nella corteccia che creano il colore naturale dei capelli.

MORDENZATURA

Processo in cui sui capelli grigio/bianchi o molto resistenti viene preapplicata una soluzione (altezza di tono target N o NN, NA e acqua distillata) per consentire una migliore penetrazione del colore.

N

NUANCE

Il valore tonale di un colore. Nel Goldwell Color System è rappresentata da una lettera, ad es. R=rosso, A=cenere, K=rame. Esistono molte nuance per ciascuna altezza di tono, tuttavia nel Goldwell Color System per una stessa altezza di tono ci sono fino a 12 nuance.

O

OPACO

Che non si lascia attraversare dalla luce.

OSSIDAZIONE

La reazione che avviene tra i coloranti intermedi e l'acqua ossigenata presente negli attivatori causata dall'interazione tra l'acqua ossigenata e il pigmento naturale.

P

PATCH TEST

Applicazione di una piccola quantità di crema colorante sulla cute del braccio o dietro all'orecchio, per verificare l'eventuale presenza di allergie. Solitamente si esegue 48 ore prima del servizio.

Deve essere inteso come misura precauzionale. L'assenza di reazioni durante la prova non esclude del tutto la possibilità di una reazione allergica. Goldwell declina ogni responsabilità per qualsiasi miscela speciale utilizzata dal parrucchiere che possa potenzialmente violare i diritti brevettuali di terzi.

pH

Valore che esprime l'equilibrio acido/basico.

PIGMENTO

Qualsiasi sostanza colorata insolubile utilizzata per conferire colore.

POROSO

Dalla struttura aperta, permeabile.

PRECOLORAZIONE

Termine usato per descrivere l'utilizzo di un filler costituito da un riflettante acido seguito da un colore acido.

PRESCHIARIRE

Schiarire il pigmento naturale prima di applicare un tonalizzante o un colore.

P

PRIMA LUNGHEZZA

La porzione del fusto che non subisce l'influenza del calore corporeo, a partire da circa 1,3 cm dal cuoio capelluto fino alle lunghezze e alle punte.

PROCESSO DOPPIO

Tecnica che richiede due procedure distinte in cui il capello viene prima decolorato o preschiarito con un decolorante e poi viene aggiunto il nuovo colore.

PROCESSO SINGOLO

Miscela colorante a ossidazione che schiarisce il pigmento naturale e deposita il colore in un'unica applicazione.

PULIZIA DEL COLORE

Sinonimo di shampoo decolorante. Si usa per rimuovere i pigmenti dei colori permanenti.

R

RADICE

L'area del fusto fino a 1,3 cm circa dalla superficie del cuoio capelluto che subisce l'influenza del calore cutaneo durante i procedimenti chimici. In quest'area il tempo di posa è più breve a causa dell'effetto del calore corporeo.

RICRESCITA

La nuova crescita dei capelli dopo un processo chimico.

RIFLESSANTE

Colorante diretto utilizzato nelle colorazioni temporanee o in alcune colorazioni semi-permanenti, studiato per conferire colore, luminosità e brillantezza ai capelli. Di durata limitata sui capelli naturali, maggiore sui capelli porosi.

RIFLESSIONE

Fenomeno per cui un oggetto riflette le onde luminose determinando in tal modo il colore che vediamo.

R

RIPARARE

Ripristinare le condizioni di salute del capello, ad es. reintegrare i lipidi mancanti e/o idratare il capello per riportarlo in condizioni ottimali.

RIPIGMENTAZIONE

Deposito di colore effettuato sui capelli preschiariti o prima di eseguire una colorazione più scura di più di due toni.

RIPRESA

Sinonimo di ritocco.

RITOCCHO

Applicazione di uno schiarente o di una miscela colorante sulla ricrescita.

S

SCALA DEL pH

Scala da 0 a 14 che esprime il grado di acidità o basicità (alcalinità) di una soluzione. Il pH 7 corrisponde al valore neutro dell'acqua pura. Un pH inferiore a 7 è acido; superiore a 7 è basico.

SCHIARITURA

La schiaritura di un pigmento naturale mediante una colorazione o una decolorazione.

SHAMPOO CORRETTIVO

Sinonimo di shampoo decolorante. Si usa per rimuovere i pigmenti dei colori permanenti.

SHAMPOO DECOLORANTE

Una miscela di Developer lotion, acqua, Oxycur Platin/LightDimensions SilkLift, shampoo e conditioner, appositamente studiata per rimuovere il colore dal capello lasciandolo in ottime condizioni per il trattamento chimico successivo.

S

SOTTOTONO

Il colore sottostante che emerge durante il processo di schiaritura della melanina e che contribuisce al risultato finale. Quando si decolorano i capelli appare sempre un tono caldo residuo (vedi "Fondi di schiaritura").

SPETTRO

Spettro dei colori visibili: i diversi colori definiti in base alla loro lunghezza d'onda. In gradazione continua dal rosso (prodotto dalla più lunga onda visibile) al viola (prodotto dalla più breve).

SUPER-SCHIARENTE

Miscela colorante da utilizzare con volumi elevati di attivatore. Schiarisce il capello di 2-4 toni e deposita pigmenti correttivi o neutralizzanti.

T

TEMPO DI POSA

Il tempo necessario al composto chimico per reagire sul capello e sviluppare pienamente i pigmenti colorati.

TENSIOATTIVI

Agenti imbibenti che abbassano la tensione superficiale dell'acqua. Sono utilizzati tra l'altro per creare e stabilizzare le lozioni, ad es. quelle per le creme coloranti. Nel processo di colorazione sono importanti anche come emulsionanti per rimuovere la miscela.

TEST SU CIOCCA

Test eseguito su un'area specifica – solitamente la parte superiore – per visualizzare il risultato colore finale.

T

TONALITÀ FASHION

Si riferisce a colori con tonalità iridescenti del rosso, del rame, dell'oro o del viola.

TONALITÀ NON FASHION

Si riferisce ai colori comunemente rientranti tra i colori naturali, come il cenere, il cenere naturale o il naturale (detti anche toni naturali).

TONALIZZANTE

Colorante applicato solitamente per il perfezionamento del risultato colore finale.

TRASLUCIDO

Che lascia passare la luce conferendole però un aspetto opalescente che dona luminosità all'insieme.

TRASPARENTE

Che lascia passare la luce creando un'immagine nitida, ad es. una finestra trasparente.

U

UMETTANTE

Materiale igroscopico che svolge una duplice azione idratante: assorbe e trattiene l'acqua. Previene la disidratazione dei capelli e del cuoio capelluto e aiuta ad attrarre l'umidità dall'ambiente.

V

VALORE TONALE/RIFLESSO

Tonalità o nuance rappresentata da una lettera nel Goldwell Color System. Sinonimo di nuance.

VISCOSITÀ

La viscosità descrive la consistenza di un liquido. Un liquido può essere denso come una crema e quindi avere un'elevata viscosità, o fluido come l'acqua e quindi avere una bassa viscosità.

VOLUMI

Negli attivatori del colore indica la concentrazione o la percentuale di acqua ossigenata in una soluzione acquosa (indicata anche in percentuale ad es. 20 vol. = 6%, 30 vol. = 9%, etc).

CAPITOLO 18

EDUCATION & TRAINING

INDICE

GLOSSARIO

ISPIRAZIONE, SERVIZI, TECNICHE. OVUNQUE TU SIA.

Tuffati nel mondo dei colori Goldwell, nell'Accademia più vicina o tramite una sessione virtuale, per immergerti nella creatività, perfezionare la tecnica e restare sempre al passo con i nuovi trend.

KAO SALON
ACADEMY

KAO SALON
VIRTUAL
EDUCATION

KAO SALON ACADEMY

Visita le nostre accademie Goldwell e scopri:

- » Prodotti eccezionali e un portfolio personalizzato.
- » Nuovi look e tecniche esclusive.
- » Gli ultimi trend e una fonte d'ispirazione senza limiti.



KAO SALON
ACADEMY

ISPIRAZIONE DAL MONDO DIGITALE, OVUNQUE E IN OGNI MOMENTO

Poter accedere in qualsiasi momento alle fonti di ispirazione digitali arricchisce le tue competenze e ti mantiene al passo coi tempi.



**GOLDWELL SEMINAR
FINDER**

- » Breve panoramica sui seminari.
- » Date e location.
- » Artisti e novità.
- » Registrazione online.



**GOLDWELL
ONLINE**

- » Eventi.
- » Ispirazione.
- » Chi è Goldwell.
- » Servizi.
- » Il successo del salone.
- » Formazione.
- » Prodotti.



**APP GOLDWELL
EDUCATION PLUS**

- » Color Multiplier.
- » Color Sketcher.
- » Guida alla formulazione.
- » Guida ai colori.
- » Cartella colori.
- » Servizi in salone.
- » Conoscenza dei prodotti.
- » Spectrum of Styling.
- » Scienza del capello.



**CANALE YOUTUBE GOLDWELL
EDUCATION PLUS**

- » Sintonizzati sul nostro canale e scopri i suoi contenuti.
- » Il luogo in cui trovare ispirazione e informazioni sui trend emergenti.
- » I look che accenderanno la tua creatività.