



GOLDWELL.

ALL ABOUT COLOR

INHALT

KAPITEL 1

Wer ist Goldwell?

S. 3

KAPITEL 2

Farbperfektion aus Leidenschaft

S. 9

KAPITEL 3

Die Farblehre

S. 14

KAPITEL 4

Goldwell Farbsystem

S. 25

KAPITEL 5

Goldwell Farbportfolio

S. 36

KAPITEL 6

Goldwell Service Cycle

S. 50

KAPITEL 7

Topchic

S. 56

KAPITEL 8

Topchic Zero

S. 75

KAPITEL 9

LightDimensions

S. 86

KAPITEL 10

Colorance

S. 103

KAPITEL 11

Goldwell System

S. 122

KAPITEL 12

Men ReShade

S. 146

KAPITEL 13

Elumen

S. 151

KAPITEL 14

Goldwell Farbpflege

S. 178

KAPITEL 15

Farzubehör

S. 200

KAPITEL 16

Fallbeispiele

S. 216

KAPITEL 17

Glossar

S. 222

KAPITEL 18

Aus- und Weiterbildung

S. 235

KAPITEL 1

WER IST GOLDWELL?

WER IST GOLDWELL?

1948

GEGRÜNDET DURCH HANS ERICH DOTTER

Hans Erich Dotter konzentrierte sich ausschließlich auf Friseure als Geschäftspartner und brachte sein erstes Goldwell Produkt auf den Markt: Goldwell Ideal, die innovative Kalt-Dauerwelle. Dies war der Anfang einer endlosen Reihe weiterer Innovationen.



1956

SPRÜHGOLD HAARSPRAY



1970

OXYCUR PLATIN BLONDIERUNG



1971

TOP MODEL PERMANENTE HAARFARBE



1976

LUFTAUFGESCHÄUMTE DAUERWELLE



1978



1986



1992



2001



2008



TOPCHIC

DEPOT-DOSENSYSTEM FÜR
PERMANENTE HAARFARBEN



COLORANCE

DEMIPERMANENTE
HAARFARBE



OXYCUR PLATIN

ERSTES STAUBFREIES
BLONDIERPULVER



ELUMEN

HAARFARBE OHNE OXIDATION,
OHNE AMMONIAK



DUALSENSES

HAARPFLEGE
MIT SOFORTEFFEKT



2009



SILKLIFT
HOCHLEISTUNGS-
AUFHELLER



2010



STYLESIGN
VON STYLISTEN
FÜR STYLISTEN



2012



NECTAYA
PERMANENTE
HAARFARBE OHNE
AMMONIAK



2013



KERASILK
KERATIN
TREATMENT



2015



SILKLIFT CONTROL
HOCHLEISTUNGS-
AUFHELLER



INHALT

GLOSSAR

2016



KERASILK
LUXUS-
HAARPFLEGE



2018



COLOR SYSTEM
MIT DEN KRAFTVOLLEN
@PURE PIGMENTS
FARBSTOFFKONZENTRATEN



2020



ELUMEN
LANGANHALTEND
ODER
SEMIPERMANENT



2021



LIGHTDIMENSIONS
JEDE HELLE NUANCE,
TECHNIK ODER AUFHELLUNG



2022



COLORANCE
FARBE FÜR ALLE



2022



COLOR SYSTEM
SYSTEM ENTWICKLERLOTIONEN FÜR
TOPCHIC, TOPCHIC ZERO,
COLORANCE UND OXYCUR PLATIN



2023



TOPCHIC ZERO
BEWUSST, FORTSCHRITTLICH,
VERANTWORTUNGSVOLL



KAPITEL 2

FARBPERFEKTION AUS LEIDENSCHAFT

**Wir teilen deine Begeisterung für schönes Haar.
Sie ist unsere Motivation.**

Wir forschen unentwegt nach Innovationen und neuen Wegen, wie wir Farbe, Zustand und Struktur des Haares perfektionieren können – weil du und deine Kund:innen das von uns erwartet.

Wir verstehen dich nicht nur.
Wir denken wie du.

PERFEKTES HAAR IST
UNSERE LEIDENSCHAFT



GOLDWELL HAARFARBE

INTELLIGENTE FARBE FÜR UNVERGLEICHBAR SCHÖNE FARBERGEBNISSE

- » Jeden Tag betrachten wir das Geschehen im Salon aus deiner Perspektive. Wir entwickeln Tools, Farbtechnologien und Innovationen, die deine Kreativität fördern, deine Arbeit optimieren und dafür sorgen, dass deine Kund:innen fantastisch aussehen und sich auch so fühlen
- » Unser gesamtes Portfolio an Farbprodukten ist auf individuelle Kombination ausgelegt - so kannst du für wirklich jede Kundin und jeden Kunden perfekte Ergebnisse erzielen. Wir verstehen, wie du arbeitest und was du dafür brauchst - von der Salonbehandlung bis hin zur Pflege für zu Hause



EHRliche FARBERGEBNISSE

- » Alle Nuancen der Goldwell Farbprodukte sind entsprechend unserer Farbmatrix aufeinander abgestimmt
- » Von leistungsstarker Haarfarbe bis hin zu schonenden Tönungen bieten wir dir alles für Farbergebnisse, die wunderschön und einfach zu kreieren sind - genau so, wie deine Kund:innen es lieben
- » Color Balancing mit der permanenten Haarfarbe Topchic/Topchic Zero* und der demipermanenten Haarfarbe Colorance - für das beste Farbergebnis und optimale Haarschonung

* Das ammoniakfreie Topchic Zero kann auch für den Ausgleich von Längen und Spitzen verwendet werden.

FÜR GESUND AUSSEHENDES HAAR

- » Alle Goldwell Farbprodukte erhalten das Haar so gesund wie möglich, um langanhaltend kräftige und glänzende Farbergebnisse zu erzielen



GOLDWELL SERVICE CYCLE

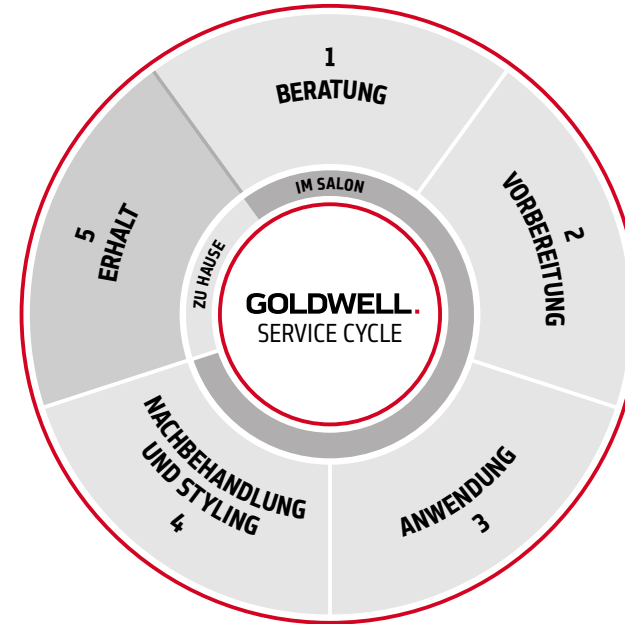
Bediene jede Kundin und jeden Kunden gemäß den einzelnen Schritten des Service Cycle und überzeuge sie mit deiner Farbexpertise.

IM SALON

1. Beratung
2. Vorbereitung
3. Anwendung
4. Nachbehandlung und Styling

ZU HAUSE

5. Erhalt

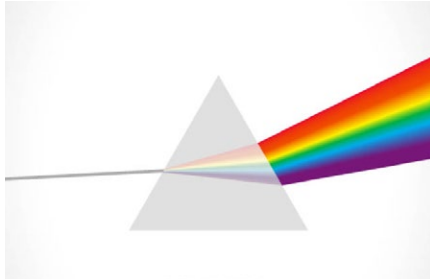


KAPITEL 3

DIE FARBLEHRE

DIE KUNST DES HAAREFÄRBENS

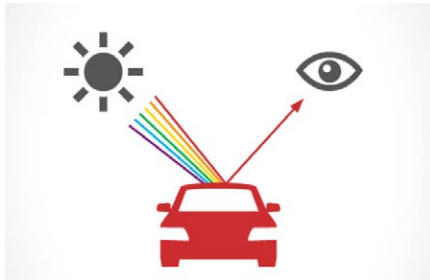
DER ERSTE SCHRITT IST DAS BASISVERSTÄNDNIS DER FARBLEHRE



LICHTBRECHUNG

Aus der Perspektive der Optik ist Farbe das Ergebnis von Lichtbrechung. Wenn ein weißer Lichtstrahl auf ein Prisma trifft, wird er in sechs verschiedene Farben zerteilt, die mit bloßem Auge sichtbar sind.

Das Prisma zerlegt das Licht in seine Bestandteile, die jeweils unterschiedliche Wellenlängen haben und vom menschlichen Auge als unterschiedliche Farben wahrgenommen werden. Ein Prisma zerlegt weißes Licht in die Farben Rot, Orange, Gelb, Grün, Blau und Violett.

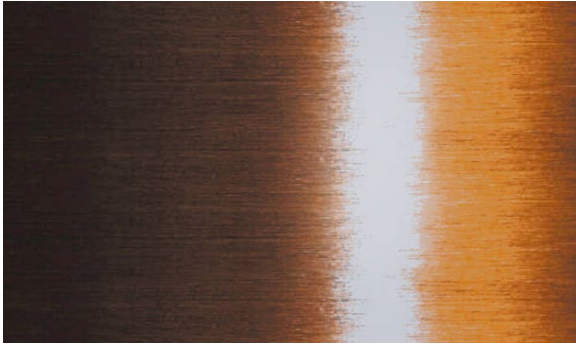


LICHTREFLEXION

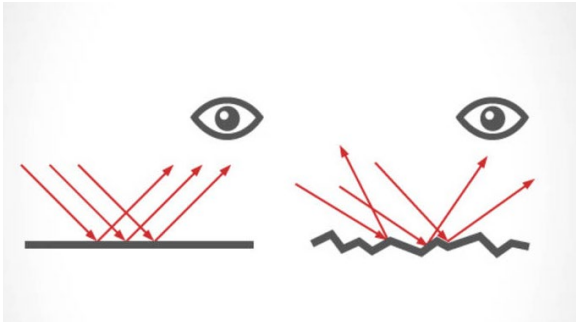
Wenn Licht auf eine Oberfläche trifft, wird es je nach deren Farbe reflektiert oder absorbiert. Weiße Flächen reflektieren das gesamte Spektrum des Lichts, während schwarze Flächen nichts reflektieren und das Licht stattdessen absorbieren.

Wenn Licht auf einen Gegenstand mit farbiger Oberfläche trifft, wird es teilweise reflektiert und teilweise absorbiert. Dieses nicht absorbierte oder reflektierte Licht wird von Auge und Gehirn als die Farbe des Gegenstands wahrgenommen.

GLANZ



- » Glanz ist die Leuchtkraft oder Brillanz, die von einer Fläche reflektiert wird
- » Je glatter und ebener die Oberfläche, desto intensiver der Glanz.
Beispiel: Die verblichene Farbe eines alten Autos ist matt, während ein Auto mit neuer Farbe glänzt



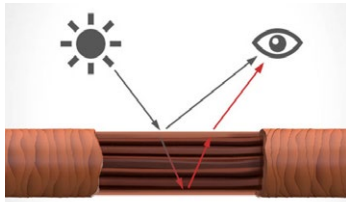
- » Denn eine glatte Oberfläche kann das Licht direkt reflektieren, während eine raue Oberfläche in verschiedene Richtungen streut

WAHRNEHMUNG VON HAARFARBEN

- » Das Erscheinungsbild der Haarfarbe hängt von der Reflexion der Primär- und Sekundärfarben ab
- » Die Oberflächenstruktur und die innere Struktur beeinflussen den Glanz und die Lebendigkeit der Haarfarbe

PERFEKT REFLEKTIERTES LICHT

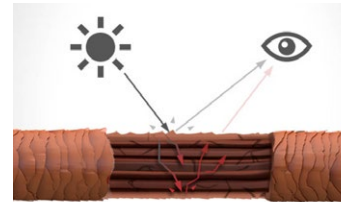
- » Licht wird von der Haaroberfläche und aus dem Haarinneren heraus reflektiert. Die Reflexion aus dem Haarinneren heraus erzeugt die Farbtiefe



- » Damit Haare einen natürlichen Glanz haben, muss das Licht von einer ebenen, gesunden Oberfläche reflektiert werden, was durch eine flach anliegende Schuppenschicht erreicht wird

LICHTBRECHUNG

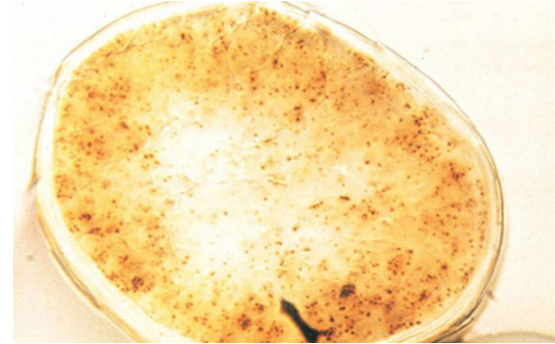
- » Licht kann das Haar durchdringen und wird dann von der Innenseite des Haares reflektiert



- » Das nennt man sekundäre Farbreflexion: Wenn die Lichtstrahlen innerhalb des Haares durch eine unebene innere Struktur gebrochen oder gestreut werden, erscheint das Haar weniger glänzend und die Farbe ist weniger klar

NATÜRLICHE HAARFARBE

- » Unsere natürliche Haarfarbe ist auf Pigmente in der Faserschicht zurückzuführen
- » Ein Pigment ist eine Substanz, die für die Farberzeugung sorgt
- » Bei Pflanzen sind es Substanzen wie Chlorophyll
- » Bei unseren Haaren sind es Substanzen wie Melanin



MELANIN

EUMELANIN

Größere Pigmente mit einer schwarzbraunen Reflexion

PHÄOMELANIN

Kleinere Pigmente mit einer rötlichen Reflexion

Unterschiedliche Konzentrationen von Eumelanin und Phäomelanin sind für verschiedene natürliche Tonhöhen und Farbrichtungen verantwortlich.

FARBSTOFFE UND PIGMENTE

Farbstoffe und Pigmente sind Substanzen, die einem Material seine Farbe geben. Der größte Unterschied zwischen Farbstoffen und Pigmenten ist ihre Löslichkeit. Das ist die Tendenz, sich in einer Flüssigkeit aufzulösen.

FARBSTOFFE

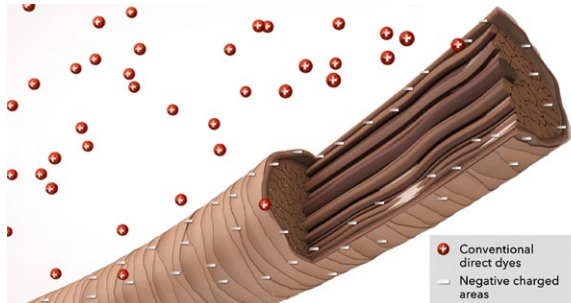
- » Farbstoffe sind üblicherweise in Wasser oder Wasser enthaltenden Formulierungen wie Farbgels oder Farbcremes gelöst oder können löslich gemacht werden
- » Farbstoffe werden zur Färbung von Textilien, Haaren, Papier und anderen Substanzen verwendet

PIGMENTE

- » Pigmente sind nicht in Wasser, Ölen oder anderen Lösungsmitteln löslich. Um appliziert zu werden, müssen sie zu einem feinen Pulver gemahlen und mit einer Dispersion oder anderen Flüssigkeiten als Lösungsmittel gemischt werden
- » Pigmente werden zur Färbung von Lacken, dekorativer Kosmetik und Kunststoff verwendet

ARTEN VON FARBSTOFFEN

In der modernen Haarfärbetechnologie werden grundsätzlich zwei unterschiedliche Arten von Farbstoffen verwendet: Viele Haarfärbeprodukte enthalten (meist) eine Kombination aus oxidativen und direktziehenden Farbstoffen.



DIREKTZIEHENDE FARBSTOFFE

Vorgefärbte Moleküle, die im Allgemeinen auf oder nahe der Haaroberfläche absorbiert werden.



OXIDATIVE FARBSTOFFE

Für eine oxidative Farbe benötigen wir Koppler, Farbstufen und eine Peroxidation. Der chemische Vorgang der oxidativen Entwicklung von Farbstoffen ist relativ komplex, besteht aber im Allgemeinen aus drei Schritten:

1. Oxidation des Ausgangsstoffs
2. Kopplung zwischen dem oxidierten Ausgangsstoff und dem Koppler
3. Oxidation des Kopplungsprodukts zum Erhalt des endgültig eingefärbten Farbstoffs

ARTEN VON HAARFARBEN

SEMIPERMANENT

- » Semipermanente Haarfarben lagern sich an der Haaroberfläche sowie in der äußeren Schuppenschicht an

DEMIPERMANENT

- » Oxidative und direktziehende Farbstoffe durchdringen die Schuppenschicht sowie die Oberfläche der Faserschicht

PERMANENT

- » Permanente Haarfarben bieten die Möglichkeit, die natürliche Haarfarbe zu verändern. Die Farbstoffe dringen tief in das Haar ein
- » Oxidative Haarfärbemittel enthalten Alkalisierungsmittel wie Ammoniak oder Monoethanolamin, um das hinzugemischte H_2O_2 zu aktivieren, das sowohl für die Aufhellung als auch für die Farbstoffentwicklung verantwortlich ist
- » Um die Haarstruktur während des Färbeprozesses bestmöglich zu schützen, wird die Menge des Alkalisierungsmittels so gering wie möglich gehalten

PROZESS DER HAARAUFHELLUNG

- » Aufhellungsprodukte reduzieren die natürlichen Farbpigmente
- » Die schwarzbraunen Pigmente (Melanin) sind zwar größer, aber einfacher aus der Haarstruktur zu entfernen
- » Phäomelanin-Pigmente sind viel kleiner und widerstandsfähiger und somit schwerer zu entfernen. Sie werden über Rot, Orange und Gelb abgebaut, was oft länger dauert
- » Je dunkler die natürliche Haarfarbe ist, desto höher konzentriert sind diese Farbpigmente, was die Aufhellung erschwert

GRUNDSATZ DER FARBLEHRE

PRIMÄRFARBEN

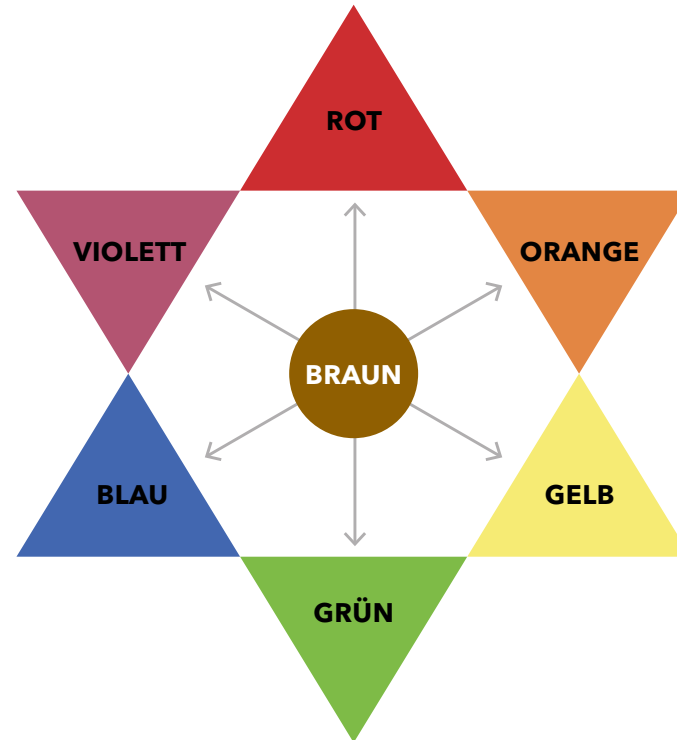
- » Gelb, Rot und Blau
- » Durch das Mischen von zwei Primärfarben wird eine Sekundärfarbe erzeugt

SEKUNDÄRFARBEN

- » Orange, Grün und Violett

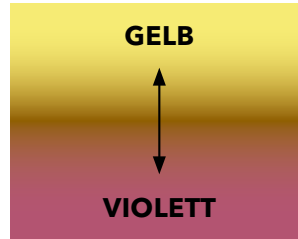
KOMPLEMENTÄRFARBEN

- » Blau ist die Gegenfarbe von Orange
- » Gelb ist die Gegenfarbe von Violett
- » Rot ist die Gegenfarbe von Grün

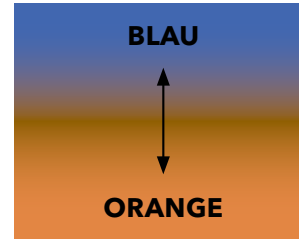


Komplementärfarben eignen sich somit zum Steuern oder Korrigieren von Farbergebnissen.

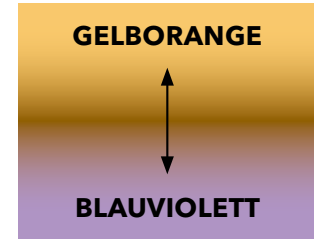
- » Um Gelb entgegenzuwirken, gibt man Violett dazu
- » Um Blau entgegenzuwirken, gibt man Orange dazu
- » Um Gelborange entgegenzuwirken, gibt man Blauviolett dazu



VIOLETT + GELB = BRAUN



ORANGE + BLAU = BRAUN



BLAUVIOLETT + GELBORANGE (GOLD)
= BRAUN

DER GOLDWELL FARBKREIS

AUFBAU DES GOLDWELL FARBKREISES

- » **Innerer Kreis:** alle Farbtöne mit braunen Komponenten
- » **Äußerer Kreis:** alle Farbtöne mit modischer Farbausrichtung

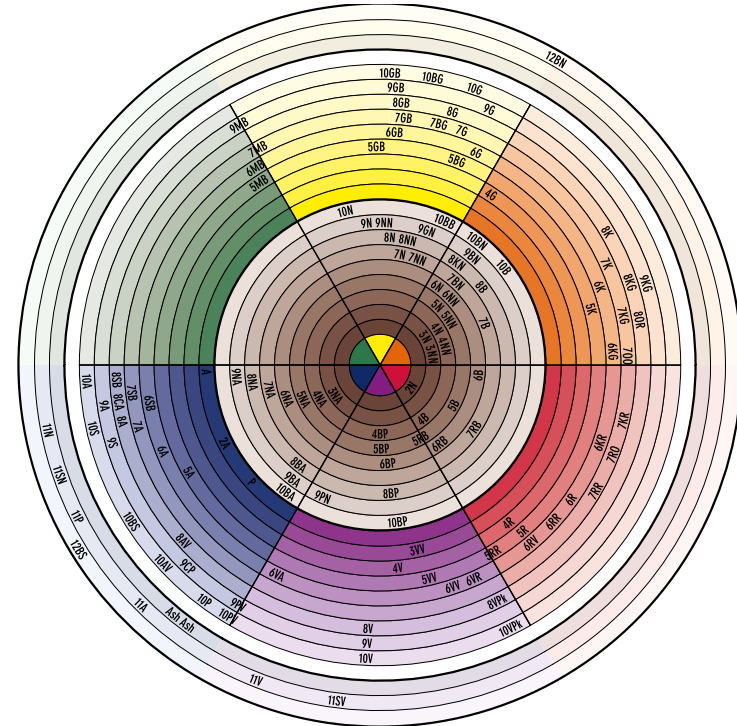
PLATZIERUNG DER FARBTÖNE

- » Zeigt die ungefähre Farbausrichtung der jeweiligen Nuance an

BEZEICHNUNG DER FARBTÖNE

Um sich an die sprachlichen Gewohnheiten der Kund:innen anzupassen, unterscheiden sich die Namen der Haarfarben teilweise vom normalen Farbkreis:

- » Gelb ist Gold
- » Blau ist Asch und Grün ist Mattgrün
- » Orangebraun ist Kupfer



KAPITEL 4

GOLDWELL FARBSYSTEM

GOLDWELL FARBSYSTEM

Goldwell steht für innovative und leistungsstarke Farbsysteme, die sich für eine perfekte Anpassung und unbegrenzte Möglichkeiten gegenseitig ergänzen.



GOLDWELL ELUMINATION

EIN VÖLLIG NEUES FARBUNIVERSUM VON UNGLAUBLICHEN FARBEN UND BRILLANTEM GLANZ

Elumination ist die neue Kunst, jede Goldwell Haarfarbe mit außergewöhnlicher Farbtiefe und brillantem Glanz zu versehen. Es geht hier nicht um ein einziges Spezialprodukt, sondern um einen mehrschichtigen Farbeffekt mit herausragendem Glanz - nur in Goldwell Salons erhältlich.



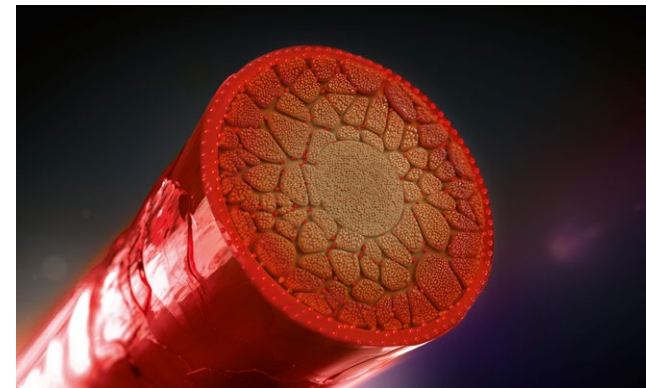
Jeder Farbservice mit Goldwell kann zu einem einzigartigen @Elumenedated Farberlebnis aufgewertet werden, indem:

- » Elumen verwendet wird
- » Topchic oder Colorance @Elumenedated Farbtöne verwendet werden
- » @Pure Pigments zu Topchic, Colorance oder Topchic Zero hinzugefügt werden

ELUMEN

Die reinste Form von Elumination

- » Permanente Haarfarbe ohne Oxidation – für intensive Farbergebnisse
- » Herausragend in Glanz und Haltbarkeit
- » Überzeugend gesund aussehendes Haar



1 Elumen Farbstoffe

TOPCHIC UND COLORANCE @ELUMENATED SHADES

Elumination, gebrauchsfertig

- » Oxidative Haarfarbe, veredelt mit multidimensionalen Elumen Reflexen
- » Gebrauchsfertige Formulierung
- » Ein breites Spektrum an Farbnuancen – von der Grauhaarabdeckung bis hin zu intensiven, trendigen Nuancen



- ① Elumen Farbstoffe
- ② Oxidative Farbstoffe

@PURE PIGMENTS

Kraftvolle Farbstoffkonzentrate

- » Kraftvolle Farbstoffkonzentrate, die zu oxidativer Haarfarbe hinzugemischt werden, können für unerwartete Leuchtkraft und Brillanz sorgen
- » Multidimensionale Lichtreflexe und Glanz
- » Hervorragende Farbintensität



- ① ② ③ HD³-Farbstofftechnologie
- ④ Oxidative Farbstoffe

DAS GOLDWELL ZAHLEN- UND BUCHSTABENSYSTEM

FARBBEZEICHNUNG: ZAHLEN-BUCHSTABEN-KOMBINATION

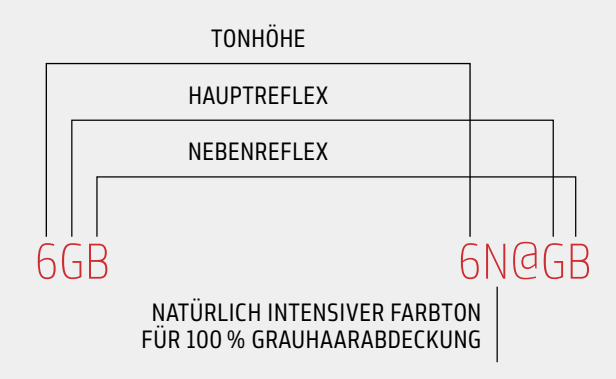
Jeder Farbton im Goldwell Farbsystem wird durch eine Kombination aus Zahlen und Buchstaben beschrieben.

- » Die Zahlen zeigen die Tonhöhe bzw. die Farbtiefe an
- » Die Buchstaben zeigen den Farbcharakter bzw. den Reflex des Farbtons an

ZAHLEN- UND BUCHSTABENSYSTEM

Tonhöhe	Bezeichnung	Buchstaben	Farbrichtung
10	Extrahellblond	A	Asch
9	Hell-Hellblond	B	Braun (2-6)/Beige (7-10)
8	Hellblond	Bl	Blau
7	Mittelblond	C	Kühl
6	Dunkelblond	G	Gold
5	Hellbraun	K	Kupfer
4	Mittelbraun	M	Matt
3	Dunkelbraun	N/NN/NA	Natur
2	Schwarz	O	Orange
		P	Perl
		Pk	Pink
		R	Rot
		S	Silber
		V	Violett

- » Bei einer Buchstabenkombination gibt der erste Buchstabe normalerweise den vorherrschenden Farbton an und der zweite Buchstabe die ergänzende Farbrichtung
- » Das Zahlen- und Buchstabensystem von Goldwell ist ein übersichtliches System, das eine schnelle und korrekte Farbberatung ermöglicht



TONHÖHE:
VON HELL
ZU DUNKEL

10

9

8

7

6

5

4

3

2

BEISPIELNUANCE:

TOPCHIC®
PERMANENT HAIR COLOR

COOL BROWNS

5MB

NEBENREFLEX

LEVEL DER
TONHÖHE

HAUPTREFLEX

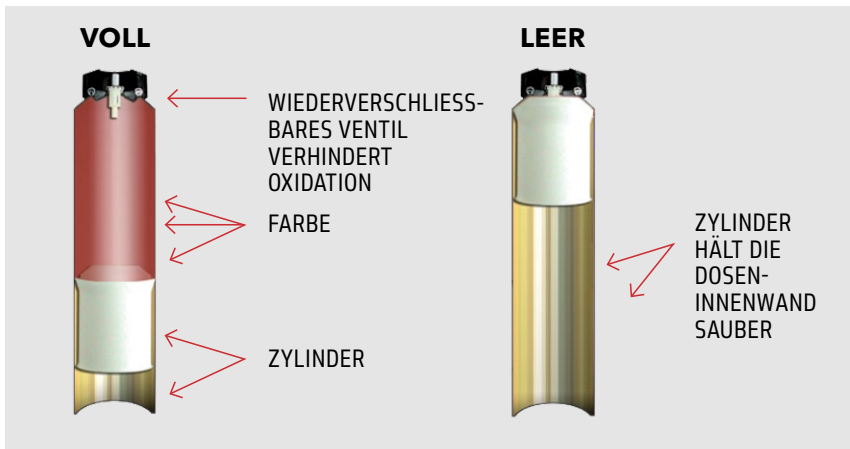
DAS GOLDWELL DEPOT-DOSENSYSTEM

EINFACH UND PRÄZISE

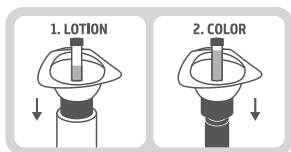
- » Das Goldwell Depot-Dosensystem besteht aus den innovativen Farbdosen und einer Reihe von aufeinander abgestimmten Färbetools
- » Einfach zu dosieren - von der ersten bis zur letzten Anwendung
- » Präzise abzumessen, da die zum Depot-Dosensystem gehörigen Färbetools eine exakte Dosierung ermöglichen und ein kontrolliertes, gleichmäßiges Verarbeiten sicherstellen
- » Das geschlossene System verhindert die Oxidation der Farbmasse und gewährleistet eine lange Haltbarkeit des Produkts
- » Recyclingfähig und umweltfreundlich durch natürliches Treibmittel



AUSGABEMECHANISMUS



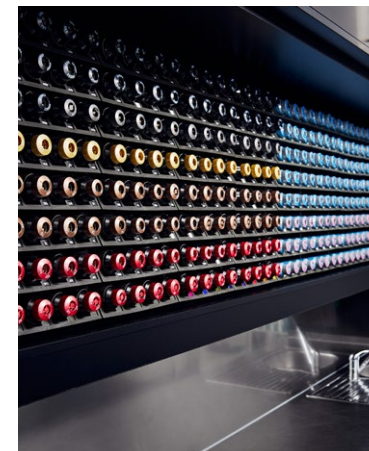
VERWENDUNG



DEPOT-DOSENSYSTEM



COLOR-REGAL

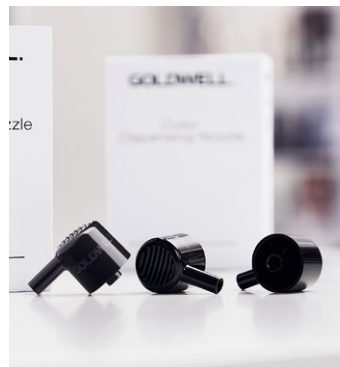


Wie funktioniert das Depot-Dosensystem?

- » Die Pumpe an der Lotionsflasche und das Ventil am Misch- oder Dosierungstool ermöglichen eine saubere und präzise Dosierung
- » Dieses System garantiert, dass sich Luft nicht unbeabsichtigt mit der Farbmasse mischt und diese unerwünscht oxidiert

GOLDWELL FARBDOSIER-DÜSE

- » Effizienter Farbaufrag durch die einfache Entnahme von Farbe in kleinen Mengen (0,1 g)
- » Schnelle, einfache Bedienung und Reinigung
- » Speziell entwickelt und absolut perfekt für das gesamte Goldwell Farbdosen-Sortiment
- » Minimale bis gar keine Farbreste verbleiben in der Düse
- » Ergonomische Form mit optimaler Fingervertiefung - für sicheren Griff



ANWENDUNG DÜSE



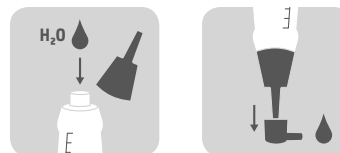
1
SYSTEM
ENTWICKLER-
LOTION

2
DÜSE
AUF DIE DOSE
SETZEN

FARBE
ENTNEHMEN

3
GUT
MISCHEN

REINIGUNG DÜSE



APPLIKATOR-
FLASCHE MIT
WASSER FÜLLEN

WASSER
DURCH DIE
DÜSE DRÜCKEN

KAPITEL 5

GOLDWELL FARBPORTFOLIO

GOLDWELL FARBPORTFOLIO

Entdecke innovative und leistungsstarke Farbprodukte, die sich gegenseitig ergänzen. Kombiniere Produkte und erlebe unbegrenzte Möglichkeiten für Kreativität, Vertrauen und individuelle Farbservices.

TOPCHIC



LIGHTDIMENSIONS
SILKLIFT



ELUMEN



TOPCHIC ZERO



LIGHTDIMENSIONS
BRIGHTENER



MEN RESHADE



COLORANCE



LIGHTDIMENSIONS
OXYCUR PLATIN



SYSTEM



LIGHTDIMENSIONS
SOFT COLOR



INHALT

GLOSSAR

TOPCHIC

PERMANENTE OXIDATIVE HAARFARBE

Echte Farbexzellenz.

Garantiert brillante, intensive Farben
voller Leuchtkraft in allen Dimensionen.

Perfekt abgestimmt auf individuelle Bedürfnisse:

- » 100% Grauhaarabdeckung
- » Ultimative Haltbarkeit
- » Exzellente, gleichmäßige Ergebnisse
- » Optimale Schonung
- » Einzigartige Anwendung
- » Verfügbar in Dosen und Tuben
- » Vegane Formulierung (ohne tierische Inhaltsstoffe)
- » Modernste Technologien für eine erstklassige Performance



TOPCHIC ZERO

AMMONIAKFREIE PERMANENTE HAARFARBE

Topchic Zero: alles, was dich an Topchic begeistert - in einer unglaublich pflegenden und ammoniakfreien Formulierung.

KEINE KOMPROMISSE, NUR FANTASTISCHE ERGEBNISSE

- » Unglaublich natürliche, zuverlässige Grauhaarabdeckung von bis zu 100%
- » Natürlich aussehende, gleichmäßige Farbergebnisse mit der zuverlässigen Haltbarkeit von Topchic
- » Geschmeidiges und unglaublich glänzendes Haar mit bis zu zweimal mehr Glanz*
- » Erhält das gesunde Aussehen der Haare und ein gesundes Haargefühl
- » Maximale Kreativität: kompaktes, aber vielseitiges Sortiment mit 27 Farbnuancen



* Im Vergleich zu unbehandeltem Haar.

COLORANCE

DEMIPERMANENTE HAARFARBE

Farbe für alle.

Alle Colorist:innen. Alle Kund:innen. Alle Services.

COLORANCE

- » Für unbegrenzte Möglichkeiten
- » N-Nuancen zur Grauhaarabdeckung von bis zu 50%

COLORANCE GLOSS TONES

- » Außergewöhnlicher Glanz und maximale Leistung in nur 10 Minuten
- » Schimmerndes Blond, das 41 % länger hält*

COLORANCE COVER PLUS

- » Natürliche Grauhaarabdeckung von bis zu 75%
- » Dimensionale, dunklere Reflexe für blondes Haar

* Im Vergleich zu einem der führenden Wettbewerber.



SYSTEM

Die Goldwell System Produkte bieten dir alles, was du zur Individualisierung und Perfektionierung jedes Farbservices benötigst.

CREATIVITY

@Pure Pigments

- » Direktziehende High-Definition-Farbstoffe
- » Kraftvolle Farbstoffkonzentrate für langanhaltende und multidimensionale Farbergebnisse, die unerwartete Leuchtkraft und Brillanz hervorbringen

Thickener

- » Stellt die Konsistenz von Farbmasse und Blondierung individuell ein
- » Ohne Einschränkungen, Arbeiten ohne Folien möglich
- » Für alle kreativen Freehand-Techniken



SOLUTION

System Entwicklerlotion

- » Einzigartiges Lotionensystem, speziell entwickelt für Topchic, Topchic Zero, Colorance und Oxycur Platin
- » Speziell entwickelt für intensive und langanhaltende Farbergebnisse mit außergewöhnlicher Brillanz und herausragendem Glanz
- » Mit integrierter patentierter IntraLipid und BondPro+ Technologie
- » Erhältlich in 2 %, 3 %, 6 %, 9 % und 12 %

Hair Color Remover

- » Beeinflusst die natürliche Haarfarbe nur minimal
- » Einzigartige Technologie, schützt vor Haarbruch

Color Remover Skin

- » Sanfte und gründliche Entfernung von Hautanfärbungen
- » Dermatologisch getestet



BALANCE

Structure Equalizer

- » Gleicht Strukturunterschiede direkt aus
- » Optimiert die Farbaufnahme am Haar

BondPro+

- » Überlegene Zuverlässigkeit bei maximaler Kontrolle - ohne erkennbare Verminderung der Aufhellungs- oder Farbleistung
- » Schützt die Haarfasern während des alkalischen Blondierungs-, Farb- oder Umformungsprozesses von innen heraus



LIGHTDIMENSIONS SILKLIFT

AUFHELLUNGSPRODUKTE

HOCHLEISTUNGS-AUFHELLER

Starke Aufhellungsleistung mit Anti-Yellow-System – für klare und absolut gleichmäßige Ergebnisse. Starke und gezielte Aufhellung. Erlebe den besten Zustand des Haares nach einem Aufhellungsprozess.

SILKLIFT

Strong: Aufhellung um bis zu 9 Tonhöhen

Zero Ammonia: Aufhellung um bis zu 6 Tonhöhen

SILKLIFT CONTROL

Control Pearl: kühlere Ergebnisse,

Aufhellung um bis zu 7 Tonhöhen

Control Ash: kühle Ergebnisse,

Aufhellung um bis zu 7 Tonhöhen



SILKLIFT



SILKLIFT CONTROL

LIGHTDIMENSIONS BRIGHTENER

AUFHELLUNGSPRODUKTE

Das perfekte Finish deiner Aufhellungsergebnisse,
bei kontrollierter Aufhellung. Erzielt in nur 5 Minuten
sanfte Kontraste für natürlich wirkende Looks.

Natural: Tonhöhe 7-9

Silver: Tonhöhe 5-7



LIGHTDIMENSIONS OXYCUR PLATIN

VIELSEITIGES BLONDIERPULVER

Stärkste Aufhellungsleistung bei voller Geschwindigkeit.*

- » Starke Aufhellung mit perfekten Ergebnissen
- » Mit integriertem BondPro+ zum Schutz der Haarstruktur
- » Aufhellung um bis zu 9+ Tonhöhen
- » Aufhellung mit voller Geschwindigkeit - für hellste Ergebnisse
- » Vielseitiges Blondierpulver für alle Techniken und Services, die ein möglichst helles Aufhellungsergebnis erfordern



* Innerhalb des LightDimensions Portfolios.

LIGHTDIMENSIONS SOFT COLOR

DIREKTZIEHENDE SCHAUMTÖNUNG

Die intelligenteste Art, Blond zu veredeln.

- » Semipermanentes Blond-Toning für fantastische Ergebnisse im Salon oder zu Hause
- » Für die schnelle Veredelung von Blondtönen
- » Erzeugt faszinierende Farbergebnisse nach nur 5 Minuten Einwirkzeit
- » Blondintensivierung für kühle, langanhaltende Ergebnisse
- » Hält bis zu 6-8 Haarwäschen. Die Formulierung mit integrierter IntraLipid Technologie gibt dem Inneren des Haares verlorene Lipide wieder zurück – für ein geschmeidigeres Haargefühl



ELUMEN

LANGANHALTEND ODER SEMIPERMANENT

ELUMEN

Die reinste Form von Elumination. Langanhaltend.
Außergewöhnliche Brillanz und herausragender Glanz.

ELUMEN PLAY

Gebrauchsfertige semipermanente Haarfarbe.
Außergewöhnliche Brillanz und herausragender Glanz.

ELUMEN CARE

Der perfekte Match. Speziell abgestimmte Farbpflege.



MEN RESHADE

DEMIPERMANENTE HAARFARBE

- » Die diskreteste Art, Grau zu kaschieren
- » Für eine gleichmäßige und natürliche Grauhaarreduzierung - ohne Helmeffekt und sichtbares Nachwachsen



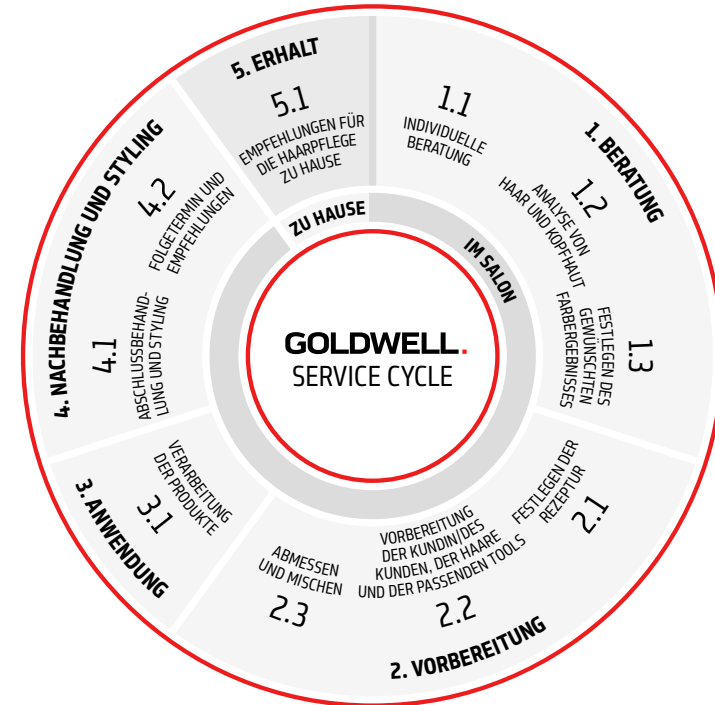
KAPITEL 6

GOLDWELL SERVICE CYCLE

5 SCHRITTE ZUR PERFEKTION

Der Goldwell Service Cycle ermöglicht es auf einfache und effektive Weise, Kund:innen das ultimative Salonerlebnis zu bieten. Egal welche Stimmung deine Kund:innen ausdrücken möchten, sie sollten immer das ihren Wünschen entsprechende perfekte Farbergebnis bekommen!

Jeder Service sollte gemäß den einzelnen Schritten des Goldwell Service Cycle erfolgen: auf der Grundlage individueller Beratung, professioneller Techniken und innovativer Produkte.



BERATUNG



1.1 Individuelle Beratung

- » Für eine individuelle und professionelle Kundenberatung solltest du ausreichend Zeit investieren und die Goldwell Farbkarte oder die abnehmbaren Farbsträhnen aus dem Color Tableau sowie den Beratungsblock mit dem Service Cycle verwenden

1.2 Analyse von Haar und Kopfhaut

- » Eine genaue Haaranalyse zu Beginn des Farbservices stellt sicher, dass das gewünschte Farbergebnis erreicht wird
- » Eine ungenaue Diagnose der vorhandenen Haarbeschaffenheit könnte das Ergebnis negativ beeinflussen

1.3 Festlegen des gewünschten Farbergebnisses

- » Um die Tonhöhe und die Farbrichtung der Zielfarbe zuverlässig ermitteln, wird nach einem bestimmten System vorgegangen

Auf der Grundlage der vorhandenen Ausgangshaarfarbe sind fünf Veränderungen möglich

- » Ton in Ton (Grauhaarabdeckung)
- » Weniger leuchtend
- » Leuchtender
- » Dunkler
- » Heller

VORBEREITUNG



2.1 Festlegen der Rezeptur

Als Ergebnis der Beratung werden nun der Service und die entsprechende Rezeptur nach folgenden Gesichtspunkten festgelegt:

- » Haarzustand (Naturhaarfarbe, gefärbtes Haar, poröses oder geschädigtes Haar)
- » Weißanteil
- » Farbton in Längen und Spitzen
- » Kundenwunsch

2.2 Vorbereitung der Haare und der passenden Tools

Vor dem Mischen und Verarbeiten der Farbe sollten alle benötigten Materialien und Produkte vorbereitet werden.

Das Goldwell Service Car unterstreicht die professionelle und korrekte Arbeitsweise.

2.3 Abmessen und Mischen

Die Misch- und Dosierungshilfen garantieren ein sauberes und exaktes Mischen der Farbprodukte. Beachte hierbei die jeweiligen Gebrauchsanweisungen und tanke immer zunächst die Lotion ab und danach die Farbe.

ANWENDUNG



3.1 Verarbeitung der Produkte mit jeweiliger Technik und Einwirkzeit

Farbprodukte können mit verschiedenen Methoden und Techniken aufgetragen werden. Die individuellen Einwirkzeiten sollten stets mit einem Timer festgelegt werden.

Auftragemethode

- » Teile die Haare mittels Kreuzscheitel in vier Sektionen ein
- » Beginne am hinteren Oberkopf mit dem Auftragen der Farbe
- » Bei Ansatzfärbungen immer erst den hinteren Oberkopf bearbeiten, anschließend den Vorderkopf und schließlich die vordere Konturenlinie

NACHBEHANDLUNG UND STYLING



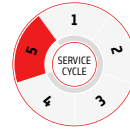
4.1 Abschlussbehandlung und Styling

Zum Abschluss der Farbbehandlung die Farbe ausspülen, das Haar shampooen und eine geeignete Abschlusspflege zum Neutralisieren der Alkalität und zur Verhinderung einer schleichenden Oxidation verwenden. Gleichzeitig wird die Schuppenschicht geschlossen, das Haar sieht gesünder aus und die Farbe hat Brillanz und Glanz.

4.2 Folgetermin und Empfehlungen

Versäume nicht, je nach Service, Haarstruktur und Zustand der Haare direkt einen erneuten Termin zu vereinbaren.

ERHALT



5.1 Empfehlungen für die Haarpflege zu Hause

Zum Erhalt und zur Auffrischung der Farbbrillanz sollten die geeigneten Pflegeprodukte empfohlen werden. Hierbei die Pflege- und Stylinggewohnheiten der Kund:innen berücksichtigen.

KAPITEL 7

TOPCHIC

INHALT

GLOSSAR

ECHE FARBEXZELLEENZ



PERFEKTE PERFORMANCE FÜR PERFEKTE ERGEBNISSE

Topchic bietet Stylist:innen eine vielfältige Auswahl von über 100 Farbnuancen – für grenzenlose Kreativität und alle Techniken.

- » Eine vielfältige Auswahl an Farbnuancen für endlose Farbmöglichkeiten
- » Warme und kühle Modenuancen, Naturals und @Elumenedated Nuancen
- » Effizient, präzise und einfach
- » Bis zu 100% Grauhaarabdeckung und maximale Haltbarkeit
- » Intelligente Technologien für unverwechselbare Farbergebnisse
- » Cremige Konsistenz für einfaches Abmessen, Mischen und Auftragen
- » Führende Technologien für eine erstklassige Performance
- » Vegane Formulierung (ohne Inhaltsstoffe tierischen Ursprungs)

TOPCHIC (NUANCEN 2-10)

- » Maximale Haltbarkeit
- » Zuverlässige Grauhaarabdeckung
- » Gleiche Tonhöhe oder dunkler mit System Entwicklerlotion 3% auf nicht gefärbtem Haar
- » Aufhellung um bis zu 3 Tonhöhen mit System Entwicklerlotion 9% oder 12% auf nicht gefärbtem Haar
- » Perfekte Unterstützung durch alle Goldwell System Produkte

ANWENDUNG

Topchic ist eine permanente Haarfarbe. Das Mischungsverhältnis ist 1 : 1. Verwende die entsprechende System Entwicklerlotion. So wird gewährleistet, dass die Farbe gleichmäßig angelagert wird, der pH-Wert perfekt abgestimmt ist und die Aufhellung den gewünschten Effekt erzielt.

AUSWAHL DER RICHTIGEN LOTION

	Ausgangshaarfarbe	Tonhöhe der Zielfarbe	System Entwicklerlotion
TOPCHIC Nuancen 2-10	Naturhaar	Dunkler als die Ausgangshaarfarbe	3%
	Naturhaar, bis zu 100% Grauanteil	Gleiche Tonhöhe, ein Ton heller oder zur optimalen Grauhaarabdeckung	6%
	Naturhaar	2 Töne heller	9%
		3 Töne heller	12%

GRAUHAARABDECKUNG

Für eine optimale Grauhaarabdeckung verwende System Entwicklerlotion 6% und Nuancen auf der gleichen Tonhöhe wie die Naturhaarfarbe oder einen Ton heller. Topchic N-, NN-, NA-Nuancen ermöglichen eine Grauhaarabdeckung von bis zu 100% und können auch mit einem Topchic Modeton gemischt werden, um 100% Deckkraft zu erreichen.

MISCHEMPFEHLUNG - ZUVERLÄSSIGE GRAUHAARABDECKUNG

	Weißanteil	System Entwickler- lotion	TOPCHIC N-, NN-, NA-Nuance	TOPCHIC Modeton
TOPCHIC Nuancen 2-10	Bis zu 30%	40 ml	15 ml	25 ml
	30-60%	40 ml	20 ml	20 ml
	60-100%	40 ml	25 ml	15 ml

VORPIGMENTIERUNG

Ergrautes Haar findet sich häufig verstärkt im Konturenbereich, an den Schläfen und am Oberkopf oder konzentriert in einer weißen Strähne (weißer Dorn). In diesen Bereichen kann eine Vorpigmentierung, bestehend aus einem Teil einer N-Nuance und einem Teil Wasser (1 : 1), hilfreich sein. Hierzu die N-Nuance einen Ton heller oder auf gleicher Tonhöhe wie die Zielhaarfarbe wählen.

Nach Ablauf der Einwirkzeit (2er- bis 10er-Reihe) mit Wasser emulgieren, gründlich ausspülen und shampooonieren.

EINWIRKZEIT

	Ohne Wärme	Mit Wärme
TOPCHIC Nuancen 2-10	30 Minuten	20 Minuten

THE NATURALS

N-/NN-/NA-NUANCE

Die N-, NN-, NA-Nuancen können entweder als Zielnuancen verwendet werden oder auch zu den Modenuancen hinzugefügt werden, um bis zu 100% Grauhaarabdeckung zu erzielen.

- » **N-Nuance:** feines bis normales Haar, natürliche Grauhaarabdeckung
- » **NN-Nuance:** resistentes, kräftiges Haar oder intensive Grauhaarabdeckung von normalem Haar
- » **NA-Nuance:** feines bis mittelstarkes Haar, kühle Farbausrichtung



DPS
DYE PENETRATION
SYSTEM

Exklusiv in allen Grauhaarabdeckungsnuancen – für eine dauerhafte 100%-Abdeckung.

THE BROWNS

WARM BROWNS

Biete intensive und warme Brauntöne – für ein Haar wie Schokolade.

COOL BROWNS

Erziele elegante und kühle Braunnuancen, die kühl bleiben.



CP
COOL PROTECT
TECHNOLOGY

In allen kühlen Blondtönen.

THE BLONDES

WARM BLONDES

Erziele luxuriöse, warme Nuancen – für sonnengeküsstes Blond.

COOL BLONDES

Biete eine Vielzahl wunderschöner kühler und beständiger Blondergebnisse.



CP
COOL PROTECT
TECHNOLOGY

Erlebe Braun absolut stylish und passend für jede Stilrichtung.

THE REDS

WARM REDS

Kreiere mit diesen warmen, kraftvollen Nuancen ein starkes Statement.

COOL REDS

Füge deinem Rot mit einer kühleren Rotnuance etwas Geheimnisvolles hinzu.



CM
CHROMAX

Von Kupfer zu Mahagoni, von Fuchsrot zu Violett – begeistere mit Leuchtkraft und Feuer.

TOPCHIC @ELUMENATED NUANCEN

THE NATURALS, THE BLONDES, THE BROWNS, THE REDS

- » Gebrauchsfertige Formulierung
- » Oxidative Haarfarbe, veredelt mit multidimensionalen Elumen Reflexen
- » Ein breites Spektrum an Farbnuancen - von der Grauhaarabdeckung bis hin zu intensiven, trendigen Nuancen
- » Perfekt abgestimmtes Farbsortiment
- » Colorance @Elumenedated Nuancen für den perfekten Farbausgleich bei Goldwell Color Balancing

- » Topchic @Elumenedated Naturals: Verwende System Entwickler- lotion 6 % bei mehr als 50 % Weißanteil und 9 % bei weniger als 50 % Weißanteil

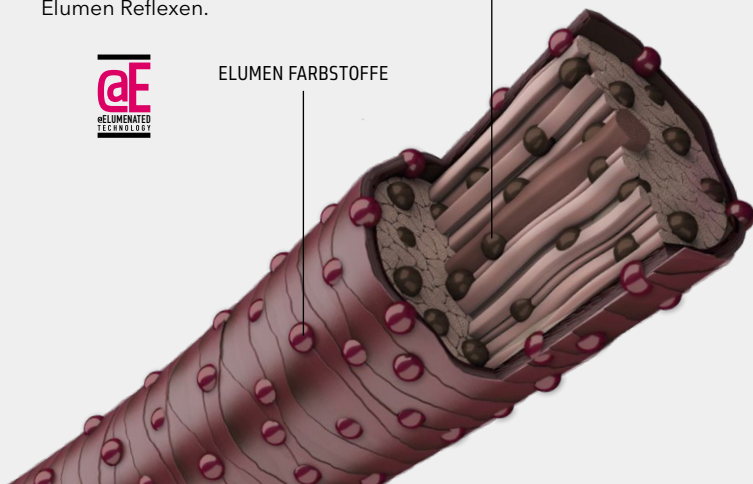
@ELUMENATED TECHNOLOGIE

Oxidative Haarfarbe, veredelt
mit multidimensionalen
Elumen Reflexen.



ELUMEN FARBSTOFFE

OXIDATIVE FARBSTOFFE



THE SPECIAL LIFT

Die Special Lift Serie wurde speziell entwickelt, um ein Maximum an Aufhellung und Tonkontrolle in einem einzigen Arbeitsschritt zu erzielen. **HiBLONDES CONTROL** Nuancen bieten eine Tonkontrolle, die die unerwünschten warmen Reflexe während des Aufhellungsprozesses korrigiert und ausgleicht. **NeutraLights** wurden entwickelt, um gezielt hellere Ergebnisse auf dunklen, natürlichen Tönhöhen zu erreichen. **Special Lift Nuancen** der 11er- bis 12er-Reihe bieten eine Aufhellung um 4-5 Tönhöhen auf natürlichem, unbehandeltem Haar entwickelt - für ein klares Blond ohne Gelbstich.

- » Wenn du **Special Lift** nach dem Einwirken auswäschst, spüle gründlich aus, ohne zu emulgieren; shampoooniere anschließend und trage eine Pflege auf
- » Intensiviere die Wirkung der 11er-Reihe: Füge der Rezeptur bis zu 50% **Topchic Blonding Cream (Ash)** hinzu, um ½-1 Ton mehr Aufhellung zu erzielen



In allen kühlen Blondtönen.



Perfekt abgestimmte Pigmentkonzentration und extrastarke Aufhellung, um exakt das Highliftblond zu erzielen, das deine Kund:innen sich wünschen - in allen Highliftblond-Nuancen.

HIBLONDES CONTROL 11ER-REIHE/12ER-REIHE

Helle natürliches, unbehandeltes Haar um bis zu 4 Tönhöhen (11er-Reihe) oder um bis zu 5 Tönhöhen (12er-Reihe) auf und erziele ein klares, wunderschönes Blond ohne Gelbstich.

NEUTRALIGHTS

Aufhellung (bis zu 4 Tönhöhen) und Tonkontrolle von natürlich dunklem Haar (Tonhöhe 2-5) in einem Schritt. Für brillante helle Braun- und Blondnuancen, die nicht zu warm zu sind. Aufgrund der hohen entgegenwirkenden Pigmentkonzentration werden NeutraLights nur auf bis zu 20% weißem Haar empfohlen.

HELLERFÄRBUNG

Eine Hellerfärbung hellt die natürlichen Farbpigmente graduell auf. Das Naturhaar enthält warme Grundpigmente, die bei der Hellerfärbung nicht nur aufgehellt, sondern auch nuanciert werden.

Alle Goldwell Nuancen von Topchic Neutra-Lights und der 11er- und 12er-Reihe zur Aufhellung bieten eine Farbkontrolle, die die unerwünschten warmen Reflexe während des Aufhellungsprozesses korrigiert und ausgleicht.



» Bestimme die natürliche Naturtonhöhe ganz genau, um zu beurteilen, ob das Haar mit Special Lift HiBlondes Control 11er-Series oder 12er-Serie auf das gewünschte Ergebnis aufgehellt werden kann oder ob ein Aufhellungsprozess mit Oxycur Platin oder SilkLift notwendig ist

MISCHEMPFEHLUNG - WÄHLE DIE RICHTIGE SYSTEM ENTWICKLERLOTION

	Ausgangsfarbe	Grad der Aufhellung	System Entwicklerlotion
TOPCHIC THE SPECIAL LIFT 11er-Reihe, 12er-Reihe und NeutraLights	Naturhaar Topchic HiBlondes Control für bestehende Tönhöhen von 5 bis 8	2-3 Tönhöhen (11er-Reihe und NeutraLights)	9%
		3-4 Tönhöhen (12er-Reihe)	9%
	NeutraLights für bestehende Tönhöhen von 2 bis 5	3-4 Tönhöhen (11er-Reihe und NeutraLights)	12%
		4-5 Tönhöhen (12er-Reihe)	12%

» Wähle anhand der genau bestimmten natürlichen Tönhöhe die passende HiBlondes Control Nuance und die passende Konzentration deiner System Entwicklerlotion aus

» Wähle eine kühle Nuance, um den unerwünschten warmen Reflexen entgegenzuwirken. Für ein warmes Aufhellungsergebnis wähle entsprechend die neutralen, beigen oder goldenen Nuancen aus

GRAUHAARABDECKUNG + HELLERFÄRBUNG

Die Special Lift Nuancen sind auf das Aufhellen spezialisiert und nicht dafür ausgelegt, weiße Haare abzudecken. Wenn weiße Haare vorhanden sind, ist es erforderlich, bei der Anwendung mit der 11er-Reihe die Nuance 9N/NA hinzuzufügen.

MISCHEMPFEHLUNG - ZUVERLÄSSIGE GRAUHAARABDECKUNG

	Weißanteil	System Entwicklerlotion	TOPCHIC 9N- oder 9NA-Nuance	TOPCHIC 11er-Reihe
TOPCHIC THE SPECIAL LIFT 11er-Reihe	Bis zu 30 %	40 ml	-	20 ml
	30-50 %	40 ml	10 ml	10 ml
	50-70 %	40 ml	25 ml	15 ml
	70-100 %	Nicht geeignet bei mehr als 70 % Weißanteil, da keine starke Aufhellung erforderlich ist		

BLONDING CREAM ASH

- » Verleiht dem Färbeprozess optimale Kreativität
- » Erzeugt hellere und leuchtendere Ergebnisse
- » Ermöglicht eine zusätzliche Aufhellung der 11er-Reihe um bis zu 1 Ton
- » Ermöglicht eine zusätzliche Aufhellung der 12er-Reihe um bis zu ½ Ton
- » In Kombination mit einer klassischen Topchic Nuance für eine zusätzliche Aufhellung von bis zu ½ bis 1 Tonhöhen
- » Enthält kühle Pigmente, um warmen Ergebnissen entgegenzuwirken

- » Du kannst bis zu 50% **Blonding Cream Ash** zu deiner Rezeptur hinzugeben
- » **Blonding Cream Ash** kann auch einzeln für natürliche Strähneneffekte im Naturhaar verwendet werden



In allen kühlen
Blondtönen.



Perfekt abgestimmte Pigmentkonzentration und
extrarstarke Aufhellung, um exakt das Highlift-
blond zu erzielen, das deine Kund:innen sich
wünschen - in allen Highliftblond-Nuancen.

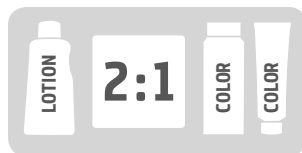
ANWENDUNG



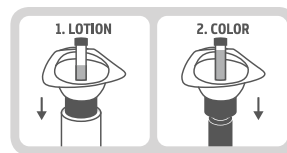
HAAR:
TROCKEN



TOPCHIC 2-10



TOPCHIC HIBLONDES
CONTROL/NEUTRALIGHTS



GUT MISCHEN



MIT DEM
PINSEL AUF-
TRAGEN



EINWIRKZEIT
TOPCHIC 2-10/
NEUTRALIGHTS



EINWIRKZEIT
TOPCHIC/
HIBLONDES CONTROL



SHAMPOO



PFLEGE

ERSTFÄRBUNG - WARME NUANCEN UND AUFHELLUNG

Wenn Naturhaar erstmals leuchtender oder heller gefärbt wird, muss der Effekt einer verstärkten Aufhellung durch die Wärme der Kopfhaut beachtet werden. Um ein gleichmäßiges Farbergebnis zu erzielen, muss die Farbmasse daher zeitversetzt aufgetragen werden. Die zwei folgenden Methoden sind möglich:

METHODE 1		METHODE 2	
A	Rezeptur in den Längen und Spitzen auftragen (1-2 cm von der Kopfhaut entfernt beginnen)	A	Rezeptur 1 am Ansatz auftragen, z.B. indem man System Entwicklerlotion 6% verwendet
B	5-10 Minuten später wird dieselbe Rezeptur auf den 1-2 cm langen Haaransatz aufgetragen	B	Unmittelbar im Anschluss wird Rezeptur 2 in den Längen und Spitzen aufgetragen, z.B. gemischt mit System Entwicklerlotion 9%



» Wird Naturhaar dunkler gefärbt, so kann die Rezeptur in einem Arbeitsgang vom Ansatz bis zu den Spitzen aufgetragen werden

ANSATZFÄRBUNG UND FARBAUSGLEICH IN LÄNGEN UND SPITZEN

GOLDWELL COLOR BALANCING

Bei klassischen Ansatzfärbungen empfiehlt es sich, die permanente Haarfarbe Topchic nur auf den ungefärbten Bereich aufzutragen.

Für einen perfekten Farbausgleich in Längen und Spitzen empfehlen wir das Goldwell Color Balancing. Mit der Kombination von Topchic und Colorance erzielst du das beste Farbergebnis bei optimaler Haarschonung.

Goldwell Color Balancing für den perfekten Farbausgleich in Längen und Spitzen:



1



Den natürlichen Ansatz mit Topchic Permanente Haarfarbe behandeln.

2



Trage **Colorance**, **Elumen**, **Topchic*** oder **Topchic Zero*** auf, um den Farbton in Längen und Spitzen aufzufrischen.

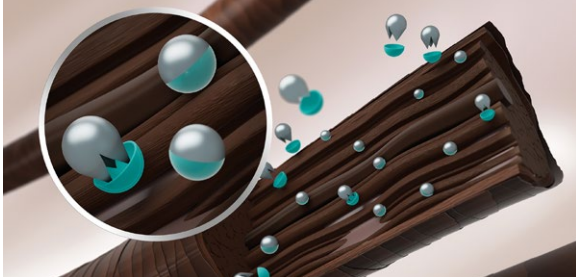
*Nur in Kombination mit System Entwicklerlotion 3%.

TECHNOLOGIE



Das **Integrated Protect System (IPS)** ist eine Kombination aus der Coenzyme-Technologie und dem Equalizer System 2.0.

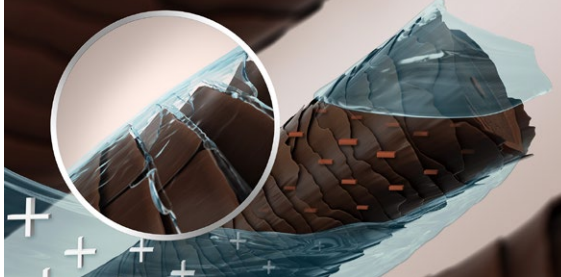
COENZYME-TECHNOLOGIE



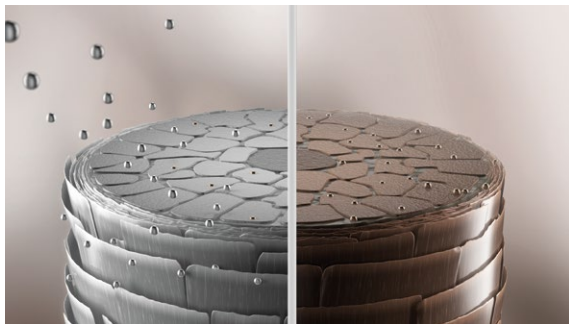
Während des Oxidationsprozesses entstehen freie Radikale, die die Haarstruktur beeinträchtigen.

Die **Coenzyme-Technologie** schützt das Haar auf intelligente Weise vor Haarschädigung, indem sie freie Radikale neutralisiert - für außergewöhnlich brillante Ergebnisse, Haarschonung und Haltbarkeit.

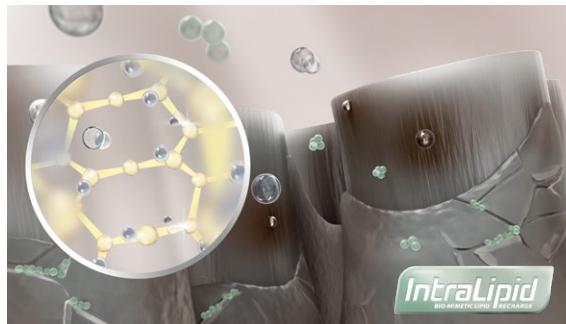
EQUALIZER SYSTEM 2.0



Das verbesserte System **Equalizer System 2.0** verbindet das patentierte **Equalizer Polymer** mit neuen, die Haaroberfläche glättenden Inhaltsstoffen. Sie gleichen die Strukturunebenheiten auf intelligente Weise aus - für optimale, gleichmäßige Farbergebnisse vom Ansatz bis in die Spitzen.



Die Farbstoffe in der Formulierung sorgen für natürlich aussehende, gleichmäßige Farbergebnisse mit bis zu 100% Grauhaarabdeckung.



Mit **IntraLipid und BondPro+ Technologie** - für maximalen Haarschutz während des Färbeprozesses oder Farbservices.*

* In allen Goldwell System Entwicklerlotionen enthalten.

EMPFEHLUNG ZUR VORPIGMENTIERUNG

Um bei einer Rückfärbung einen unerwünschten Reflex zu vermeiden, empfehlen wir, 5-10 ml einer wärmeren oder lebhafteren Nuance zur Rezeptur hinzuzugeben.

BEISPIEL

- » Bestehende Nuance: 8N am Haaransatz, ohne Weißanteil, 10G in Längen und Spitzen
- » Zielhaarfarbe: 6N

REZEPTUR 1

Rezeptur 1 für den Ansatz:
40 ml System Entwicklerlotion 3 %
+ 40 ml 6N

REZEPTUR 2

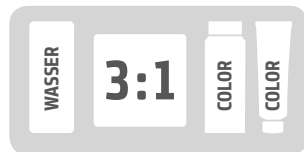
Rezeptur 2 für Längen und Spitzen:
50 ml System Entwicklerlotion 3 %
+ 40 ml 6N + 10 ml 7G oder 6B



- » Rezeptur 2 auf die Längen und Spitzen auftragen
- » Anschließend Rezeptur 1 am Ansatz auftragen
- » Wie gewohnt einwirken lassen
- » Mit Dualsenses Pflegeprodukten shampooonieren und nachbehandeln

SCHNELLE UND EINFACHE ANWENDUNG

1. Wähle den gewünschten Farbton aus der Farbkarte und ermittle die dazu empfohlene Nuance aus der Vorpigmentierungstabelle
2. Mische die empfohlene Vorpigmentierungsnuance mit Wasser



MITTELSTARKES/
PORÖSES HAAR



SEHR PORÖSES HAAR

3. Trage die Vorpigmentierung gleichmäßig auf die Längen und Spitzen auf, ohne das Haar damit zu überladen. Es ist keine zusätzliche Einwirkzeit und kein Ausspülen der Vorpigmentierung nötig



TOPCHIC

4. Die Rezeptur des gewünschten Farbtons auf den Ansatz auftragen
5. Für die Längen und Spitzen: die Rezeptur des gewünschten Farbtons mit System Entwicklerlotion 3 % gleichmäßig auftragen



COLORANCE

4. Die Farbrezeptur des gewünschten Farbtons direkt auf das Haar auftragen

Zur weiteren Orientierung benutze die nachstehende Vorpigmentierungstabelle.

TOPCHIC/COLORANCE																				
	N/ NN	G	GB	GN/ B/ BB	BG	RB	K	KG	OR/ KR	RO MAX TC	RO MAX COL	P/ SB	BP/ BA	NA	A	BP	MB	BS	CA	V/ BV
10	10N	10G	10GB	10BB	10BG							10P	10BA		10A	10BP		10BS		10V
9	9N/NN	9G	9GB	9GN				9KG					9BA	9NA	9A		9MB			
8	8N/NN	8G	8GB	8B			8K	8KG	80R			8SB	8BA	8NA	8A	8BP			8CA	
7	7N/NN	7G	7GB	7B	7BG	7RB	7K	7KG	7KR	7RO Max	7RO Max	7SB		7NA	7A		7MB			
6	6N/NN	6G	6GB	6B		6RB	6K	6KG	6KR			6SB	6BP	6NA	6A		6MB			
5	5N/NN			5B	5BG	5RB	5K						5BP	5NA	5A		5MB			
4	4N/NN	4G		4B									4BP	4NA						
3	3N/NN													3NA						
2	2N														2A					

VORPIGMENTIERUNGSEMPFEHLUNG							
keine Vorpigmentierung	9NA	8G	8GB	7G	7K	6RR Max	6RB

KAPITEL 8

TOPCHIC ZERO

INHALT

GLOSSAR

BEWUSST, FORTSCHRITTLICH, VERANTWORTUNGSVOLL: TOPCHIC ZERO.



MIT TOPCHIC ZERO KANNST DU ALLES HABEN:

DIE BESTE PERFORMANCE* UND DAS GUTE GEFÜHL UMWELTBEWUSSTER HAARFARBE.

- » **Unglaublich natürliche, zuverlässige Grauhaarabdeckung** von bis zu **100 %**
- » **Natürlich aussehende, gleichmäßige** Farbergebnisse mit der zuverlässigen **Haltbarkeit** von Topchic
- » **Geschmeidiges** und **unglaublich glänzendes** Haar mit **bis zu zweimal mehr Glanz****
- » Erhält das **gesunde Aussehen** der Haare und ein gesundes Haargefühl
- » Mit patentiertem **IntraLipid**, das natürliche Lipide im Haar wieder auffüllt, und mit der **BondPro+ Technologie** für maximalen Schutz der Haare während des Färbeprozesses***
- » Kompromisslose Performance für **alle Haartypen**

*Basierend auf der Gesamtleistung (Grauhaarabdeckung, Pflege und Glanz) gegenüber führenden Mitbewerbern.

Im Vergleich zu unbehandeltem Haar. * Enthalten in allen Goldwell System Entwicklerlotionen.

TOPCHIC ZERO

AMMONIAKFREIE PERMANENTE HAARFARBE

Alles, was dich an Topchic begeistert - in einer unglaublich pflegenden und ammoniakfreien Formulierung.

- » Bis zu **94 %** Inhaltsstoffe **natürlichen Ursprungs***
- » Pflegende **vegane Formulierung** mit 2 natürlichen Inhaltsstoffen:
- » **Acaiextrakt** - ein kraftvolles Antioxidans und natürliches Mittel gegen Haarbruch
- » **Weißer-Tee-Essenz** - bekannt für intensive Pflegewirkung und natürliche Feuchtigkeit
- » Unglaublich **natürliche, glänzende Grauhaarabdeckung** von bis zu **100 %** und **ultimative Haltbarkeit** in 26 Nuancen + CLEAR
- » Topchic Zero bietet ein **außergewöhnlich angenehmes Farbservice-Erlebnis** für dich und deine Kund:innen



0 %

**Ammoniak,
Silikone,
Ethanol,
Inhaltsstoffe
tierischen
Ursprungs**

100 %

**zuverlässige
Performance**

*Frei von Inhaltsstoffen tierischen Ursprungs.

TOPCHIC ZERO

VERANTWORTUNGSVOLL - VON INNEN UND VON AUSSEN

Topchic Zero ist eine wirklich verantwortungsvolle Wahl - von der abwasserschonenden Formulierung, die **zu bis 98% biologisch abbaubar* ist, bis hin zur nachhaltigen Verpackung aus verantwortungsvollen Quellen**, die zu bis zu 100% aus recycelten und recyclingfähigen Materialien besteht.

Alle Topchic Zero Produkte sind CO₂-kompensiert.

Wir bekämpfen die globale Erwärmung und fördern Nachhaltigkeit: durch Reduzierung der CO₂-Emissionen bei Rohstoffen, Verpackung, Produktion, Transport und Entsorgung sowie durch Kompensation der unvermeidbaren Emissionen auf null durch CO₂-Ausgleichsprojekte in Kooperation mit ClimatePartner.



ClimatePartner
certified product
climate-id.com/PBNVQ3



CO₂
measure
reduce
contribute

*Variiert je nach Nuance. Basierend auf allen Inhaltsstoffen gemäß den OECD-Richtlinien und Wasser.

**In Ländern mit Recyclingsystem, Zahlen von Duales System Deutschland (DSD) 2019.

***100% gebrauchtes, wiederaufbereitetes (PCR-)Aluminium. Ersparnis verglichen mit der Beschaffung von neu produziertem Aluminium.

RECYCLINGFÄHIGES, EINZIGARTIGES DEPOT- DOSENSYSTEM

» 65% der Dose recyclingfähig**,
95% Aluminium-
Bestandteil**

ZU 100% RECYCELTE UND RECYCELBARE TUBE

» Spart bis zu 6,6 Tonnen
neu produziertes
Aluminium pro Jahr***



RECYCLINGFÄHIGE, GEWICHTS- REDUZIERTE FALTSCHACHTEL AUS KARTON

» Anwendungshinweise sind in die
Schachtel gedruckt - das ersetzt
ein Falblatt und spart bis zu 7,8
Tonnen Holz pro Jahr.
» Aus zertifizierten nachhaltigen
Quellen****



TUBENVERSCHLUSS ZU 99% AUS RECYCELTEM MATERIAL

» Das spart bis zu 1,4 Tonnen neu
produzierten Kunststoff pro
Jahr*****

****FSC-zertifiziert.

*****99% gebrauchtes, wiederaufbereitetes (PCR-)Polypropylen (PP).

Ersparnis verglichen mit der Beschaffung von neu produziertem Kunststoff.

TOPCHIC ZERO (NUANCEN 2-10)

- » Unglaublich natürliche, zuverlässige Grauhaarabdeckung von bis zu 100 %
- » Hervorragende Grauhaarabdeckung im Segment der oxidativen, ammoniakfreien permanenten Haarfarben
- » Aufhellungsergebnisse bis zu 3 Tonhöhen mit System Entwicklerlotion 9 % oder 12 % auf unbehandeltem Haar
- » Perfekte Unterstützung durch alle Goldwell System Produkte

ANWENDUNG

Topchic Zero ist eine permanente Haarfarbe und muss im Verhältnis 1 : 1 mit der System Entwicklerlotion angemischt werden, um die ideale Farbmasse, den richtigen pH-Wert, eine milde Alkalität, die gewünschte Helligkeit und die perfekte Deckkraft zu erreichen.

AUSWAHL DER RICHTIGEN LOTION

	Ausgangshaarfarbe	Tonhöhe der Zielfarbe	System Entwicklerlotion
TOPCHIC ZERO Nuancen 2-10	Naturhaar	Dunkler als die Ausgangshaarfarbe	3 %
	Naturhaar, bis zu 100 % Grauanteil	Gleiche Tonhöhe, ein Ton heller oder zur optimalen Grauhaarabdeckung	6 %
	Naturhaar	2 Töne heller	9 %
		3 Töne heller	12 %

GRAUHAARABDECKUNG

Für eine optimale Grauhaarabdeckung verwende System Entwicklerlotion 6% und Nuancen auf der gleichen Tonhöhe wie die Naturhaarfarbe. Topchic Zero N-, NN-, NA-Nuancen ermöglichen eine Grauhaarabdeckung von bis zu 100% und können auch mit einem Topchic Zero Modeton gemischt werden, um 100% Deckkraft zu erreichen.

MISCHEMPFEHLUNG - ZUVERLÄSSIGE GRAUHAARABDECKUNG

	Weißanteil	System Entwicklerlotion	TOPCHIC ZERO N-, NN-, NA-Nuance	TOPCHIC ZERO Modeton
TOPCHIC ZERO Nuancen 2-10	Bis zu 30%	40 ml	15 ml	25 ml
	30-60%	40 ml	20 ml	20 ml
	60-100%	40 ml	25 ml	15 ml

NATURALS**N-/NA-/NN-NUANCE**

Erziele bis zu 100% Grauhaarabdeckung als Zielton oder durch Hinzufügen zur Modeton-Rezeptur.

- » **N-Nuance:** feines bis mittelstarkes Haar, natürliche Grauhaarabdeckung, neutrale Farbausrichtung
- » **NA-Nuance:** feines bis mittelstarkes Haar, kühle Farbausrichtung
- » **NN-Nuance:** widerstandsfähiges, starkes Haar oder intensive Grauhaarabdeckung bei mittelstarkem Haar

**COOL BLONDES**

- » **8SB:** silberbeige Farbausrichtung, die das sanfte Finish einer Beigenuance hat
- » **9V:** violette Farbausrichtung für Modetöne, um die Nuancierung einzulagern oder unerwünschten gelblichen Untertönen entgegenzuwirken

COOL BROWNS

- » **5MB:** matte Brauntöne für kühlere Ergebnisse, die warmen rötlichen Untertönen entgegenwirken
- » **6SB:** dunklere silberne Farbausrichtung für kühle Brauntöne mit einem matten Grundton

COOL REDS

- » **6VA:** violett-achige Farbausrichtung für satte Rottöne mit einer intensiven kühlen Ausrichtung
- » **6VR:** violett rote Farbausrichtung für intensivere satte Rottöne mit einer violetten Ausrichtung

**WARM BLONDES**

- » **8G:** goldene Farbausrichtung zur Optimierung heller, warmer Ergebnisse

WARM BROWNS

- » **5B:** braune Farbausrichtung für satte warme Ergebnisse
- » **7B:** mittelblond-braune Farbausrichtung für warme Ergebnisse
- » **6G:** dunkle goldene Farbausrichtung für Brauntöne mit einem feinen Hauch von Gold

WARM REDS

- » **8K:** helle Kupferausrichtung für sanfte, lebendige und warme Ergebnisse

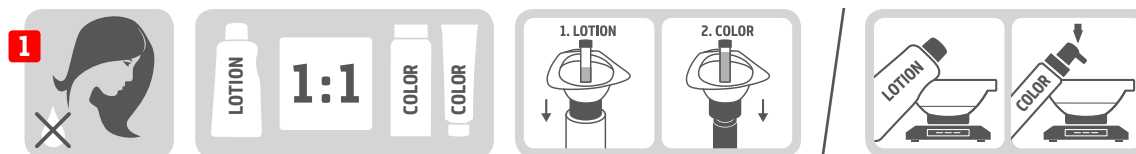
**CLEAR****Service Möglichkeiten**

- » Das Zumischen von Clear in die Farbprezeptur hilft bei der Regulierung der Intensität und beim jeweiligen Farbservice
 - » CLEAR kann mit @Pure Pigments gemischt werden - für ein unglaublich glänzendes Ergebnis
 - » CLEAR unterstützt die Individualisierung* des Topchic Zero Farbsortiments, um hellere Farbnüancen zu erreichen und gleichzeitig die Farbausrichtung beizubehalten**

*Bspw. 20-50% (je nach Tonhöhe) + Farbrichtung = (ca.) 1 Tonhöhe heller.
 **Die Farbrichtung wird bei der Aufhellung beibehalten.



ANWENDUNG



HAAR:
TROCKEN



GUT MISCHEN



MIT PINSEL
AUFTRAGEN



OHNE / MIT WÄRME
30 MIN / 20 MIN



SHAMPOO



PFLEGE

ERSTFÄRBUNG - WARME NUANCEN UND AUFHELLUNG

Wenn Naturhaar erstmals leuchtender oder heller gefärbt wird, muss der Effekt einer verstärkten Aufhellung durch die Wärme der Kopfhaut beachtet werden. Um ein gleichmäßiges Farbergebnis zu erzielen, muss die Farbmasse daher zeitversetzt aufgetragen werden. Die zwei folgenden Möglichkeiten sind ausführbar:

MÖGLICHKEIT 1		MÖGLICHKEIT 2	
A	Rezeptur in den Längen und Spitzen auftragen (1-2 cm von der Kopfhaut entfernt beginnen)	A	Rezeptur 1 am Ansatz auftragen, z.B. indem man System Entwicklerlotion 6 % verwendet
B	5-10 Minuten später wird dieselbe Rezeptur auf den 1-2 cm langen Haaransatz aufgetragen	B	Unmittelbar im Anschluss wird Rezeptur 2 in den Längen und Spitzen aufgetragen, z. B. gemischt mit System Entwicklerlotion 9 %



» Wird Naturhaar dunkler gefärbt, so kann die Rezeptur in einem Arbeitsgang vom Ansatz bis zu den Spitzen aufgetragen werden

ANSATZFÄRBUNG UND FARBAUSGLEICH IN LÄNGEN UND SPITZEN

GOLDWELL COLOR BALANCING MIT AMMONIAKFREIER FORMULIERUNG

Bei klassischen Ansatzfärbungen empfiehlt es sich, die ammoniakfreie permanente Haarfarbe Topchic Zero nur auf den ungefärbten Ansatz aufzutragen. Für einen perfekten Farbausgleich in Längen und Spitzen empfehlen wir das Goldwell Color Balancing. Mit der Kombination von Topchic Zero am Ansatz und Colorance, Topchic Zero oder Elumen ohne Ammoniak in den Längen und Spitzen erzielst du das beste Farbergebnis bei optimaler Haarschonung.

Goldwell Color Balancing für den perfekten Farbausgleich in Längen und Spitzen:



Behandle den ungefärbten Ansatz mit der ammoniakfreien permanenten Haarfarbe Topchic Zero.



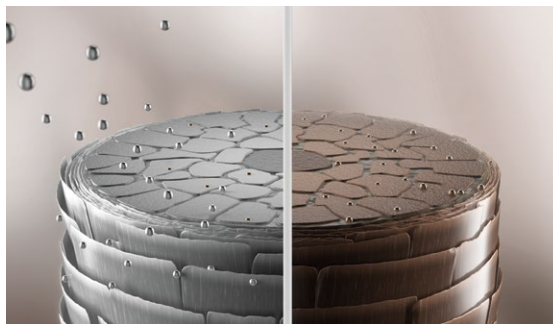
Um den Farbton der Längen und Spitzen aufzufrischen, wird Colorance, Topchic Zero oder Elumen aufgetragen.

TECHNOLOGIE

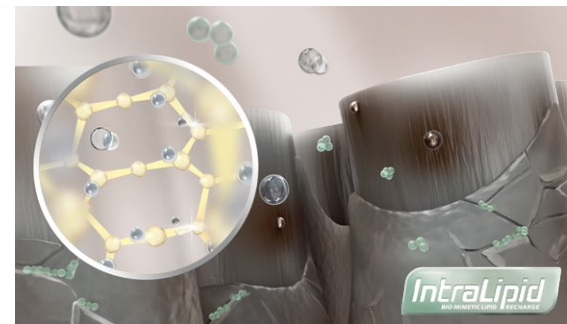


Die unglaublich pflegende ammoniakfreie Formulierung ist mit Weißer-Tee-Essenz und Acaiextrakt angereichert.

Die Formulierung wurde entwickelt, um weiches und erstaunlich glänzendes Haar zu schaffen.



Die Farbstoffe in der Formulierung sorgen für natürlich aussehende, gleichmäßige Farbergebnisse mit bis zu 100% Grauhaarabdeckung.



Mit **IntraLipid** und **BondPro+ Technologie** - für maximalen Haarschutz während des Färbeprozesses oder Farbservices.*

* Enthalten in allen Goldwell System Entwicklerlotionen.

KAPITEL 9

LIGHTDIMENSIONS

AUFHELLUNGSPRODUKTE

Manchmal ist es notwendig, verschiedene Produkte zu kombinieren, um das gewünschte Ergebnis zu erzielen.

Mit der Kombination aus verschiedenen Produkten kann jedes gewünschte Farbergebnis erzielt werden.

Die Zielhaarfarbe, der bestehende Naturton, der Weißanteil und die Haarstruktur bestimmen, welche Produktlinie oder welche Produktkombination am besten geeignet ist, um das gewünschte Aufhellungsergebnis zu erzielen.



LIGHTDIMENSIONS SILKLIFT

HOCHLEISTUNGS-AUFPELLER FÜR STÄRKERE UND GEZIELTERE AUFHELLUNG

SilkLift Blondierungsprodukte erzielen außergewöhnliche, klare Blondergebnisse mit optimaler Pflege und Haarschonung.

- » Für den besten Zustand des Haares nach einem Aufhellungsservice
- » Für alle Aufhellungsservices: Highlights, Ganzkopfanwendung, Blondierwäsche und Ansatzaufhellungen
- » Für kühle Farbergebnisse auf unbehandeltem oder gefärbtem Haar ohne Farbkorrektur
- » **SilkLift Strong:** kraftvollste Aufhellung
- » **SilkLift Zero Ammonia:** sanfte Aufhellung
- » **SilkLift Control Pearl/Ash:** kraftvolle Aufhellung und Tonkontrolle



SILKLIFT STRONG

- » Hochleistungsaufheller
- » Mittelstarkes bis kräftiges Haar
- » Aufhellung um bis zu 9 Tonhöhen
- » Kraftvollste Aufhellung



INHALT

SILKLIFT ZERO AMMONIA

- » Hochleistungsaufheller ohne Ammoniak/Ammoniakgeruch
- » Feines oder strapaziertes Haar
- » Aufhellung um bis zu 6 Tonhöhen
- » Sanfte Aufhellung



GLOSSAR

SILKLIFT CONTROL PEARL

- » Hochleistungsaufheller und Tonkontrolle
- » Für Tonhöhe 6-8
- » Aufhellung um bis zu 7 Tonhöhen
- » Kraftvolle Aufhellung und Tonkontrolle in nur einem Schritt
- » Kühlere Farbergebnisse auf unbehandeltem oder gefärbtem Haar ohne Farbkorrektur*



SILKLIFT CONTROL ASH

- » Hochleistungsaufheller und Tonkontrolle
- » Für Tonhöhe 5-7
- » Aufhellung um bis zu 7 Tonhöhen
- » Kraftvolle Aufhellung und Tonkontrolle in nur einem Schritt
- » Kühle Farbergebnisse auf unbehandeltem oder gefärbtem Haar ohne Farbkorrektur*



* Innerhalb des LightDimensions Portfolios.

2IN1 SERUM

- » Ultrahochkonzentriertes, pflegendes und tonstabilisierendes Serum
- » Mit SilkProteinComplex für dauerhaft glänzendes, geschmeidiges Haar
- » Für alle Haartypen
- » Bestmögliche Pflege und Haarschonung während des Aufhellungsprozesses
- » Stabilisiert die neutralisierenden Pigmente in SilkLift Control



» 2in1 Serum ist zwingend erforderlich bei SilkLift Control Ash und Pearl

PFLEGERER CRÈME-ENTWICKLER

- » Verfügbar mit 3%, 6%, 9%
- » Erhöhte Pflegewirkung
- » Mit SilkProteinComplex und IntraLipid – die bestmögliche Pflege während des Aufhellungsprozesses

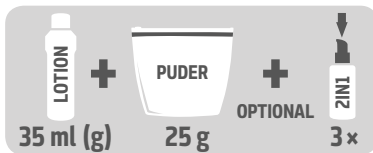


» Bei Ansatzbehandlungen maximal den SilkLift pflegenden Crème-Entwickler 6% verwenden

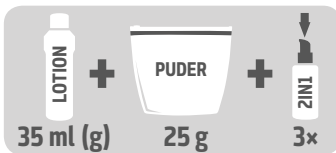
SILKLIFT ANWENDUNG



1
HAAR:
TROCKEN



STRONG/ZERO AMMONIA



CONTROL



2
GUT MISCHEN



3
MIT PINSEL
AUFTRAGEN



4
OHNE
WÄRME



5
SHAMPOO



6
PFLEGE



- » Ideal für alle Aufhellungsservices: Highlights, Ganzkopfanwendung und Ansatzbehandlungen
- » SilkLift Strong: für intensive Pflege 2in1 Serum hinzufügen
- » SilkLift Control: Um die Intensität der Nuancierung zu reduzieren, mische SilkLift Control mit SilkLift Strong im Verhältnis 1 : 1, maximale Einwirkzeit 45 Minuten

BLONDIERWÄSCHE - SILKLIFT

FÜR DIE AUFHELLUNG VON BEREITS GEFÄRBTEM HAAR

Oxidative Haarfarben hellen lediglich natürliche Pigmente auf, jedoch nicht die künstlichen Pigmente gefärbter Haare. Daher ist eine Blondierwäsche notwendig, um die künstlichen Pigmente im Haar aufzuhellen.

MÖGLICHKEIT 1:

- » 25 g SilkLift Strong/Zero Ammonia
- » + 60 ml SilkLift pflegender Crème-Entwickler 3 %
- » + 3 Pumphübe SilkLift pflegendes 2in1 Serum

MÖGLICHKEIT 2:

- » 25 g SilkLift Strong/Zero Ammonia
- » + 30 ml SilkLift pflegender Crème-Entwickler 6 %
- » + 3 Pumphübe SilkLift pflegendes 2in1 Serum
- » + 30 ml Wasser



» Wenn die Haare bereits porös sind oder sich die Haarfarbe zwischen Längen und Spitzen unterscheidet, sollte zuvor eine Teststrähne mit der Blondierwäsche behandelt werden

LIGHTDIMENSIONS BRIGHTENER

DAS PERFEKTE FINISH DEINER AUFHELLUNGSERGEBNISSE BEI KONTROLLIERTER AUFHELLUNG

- » Crème für kontrollierte Aufhellung um bis zu 1,5 Tonhöhen
- » Erzielt in nur 5 Minuten sanfte Kontraste - für natürlich wirkende Looks
- » Die integrierte Cool Protect Technologie garantiert kühle Farbergebnisse, die länger anhalten
- » Power Toning Service zur Intensivierung oder Neutralisierung der Aufhellungsergebnisse mit @Pure Pigments



BRIGHTENER NATURAL

- » Crème für kontrollierte Aufhellung
- » Tonhöhe 7-9
- » Aufhellung um bis zu 1,5 Tonhöhen
- » Kühle Farbergebnisse, die länger anhalten
- » Auffrischung der Farbergebnisse bei kontrollierter Aufhellung
- » Schwächt Kontraste ab oder verstärkt Nuancierungen mit @Pure Pigments



INHALT

BRIGHTENER SILVER

- » Crème für kontrollierte Aufhellung
- » Tonhöhe 5-7
- » Aufhellung um bis zu 1,5 Tonhöhen
- » Kühle Farbergebnisse, die länger anhalten
- » Auffrischung der Farbergebnisse bei kontrollierter Aufhellung
- » Schwächt Kontraste ab oder verstärkt Nuancierungen mit @Pure Pigments



GLOSSAR

ANWENDUNG



1
HAAR:
HANDTUCH-
TROCKEN



2
GUT MISCHEN



3
MIT PINSEL
AUFTRAGEN



4
VON



BIS



5
SHAMPOO



6
PFLEGE

- » Beachte bei der Verwendung von @Pure Pigments die Porosität des Haares
- » Beachte die Gebrauchsanweisung von @Pure Pigments

SERVICES

POWER TONING SERVICE

- » Für perfekte Blondergebnisse kombiniere @Pure Pigments mit LightDimensions Brightener Natural

LIGHTDIMENSIONS OXYCUR PLATIN

STÄRKSTE AUFHELLUNGSLEISTUNG BEI VOLLER GESCHWINDIGKEIT*

- » Starke Aufhellung um 9+ Tonhöhen mit perfekten Ergebnissen
- » Mit integriertem BondPro+ zum Schutz der Haarstruktur
- » Vielseitiges Blondierpulver für jede Technik und jeden Service



*Innerhalb des LightDimensions Portfolios.

ANWENDUNG



- » Bei Ansatzbehandlungen ausschließlich System Entwicklerlotion 3 % oder 6 % verwenden;
bei einem Strähnenservice ohne direkten Kontakt zur Kopfhaut kann auch System Entwicklerlotion 9 % verwendet werden
- » Die System Entwicklerlotion 12 % sollte gar nicht verwendet werden
- » Ohne Wärme einwirken lassen

LIGHTDIMENSIONS SOFT COLOR

DIE INTELLIGENTESTE ART, BLOND ZU VEREDELN

- » Semipermanentes Blond-Toning für fantastische Ergebnisse im Salon oder zu Hause
- » Blondintensivierung für kühle, langanhaltende Ergebnisse
- » Erzeugt faszinierende Farbergebnisse nach nur 5 Minuten Einwirkzeit
- » Hält bis zu 6-8 Haarwäschen
- » Die Formulierung mit integrierter Intralipid Technologie gibt dem Inneren des Haares verlorene Lipide wieder zurück - für ein geschmeidigeres Haargefühl



ANWENDUNG



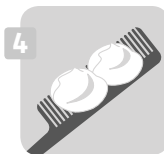
1 HAAR: HANDTUCH-
TROCKEN



2 HANDSCHUHE
TRAGEN



3 GUT
SCHÜTTELN



4 PORTIONIEREN



5 ANWENDEN



EINARBEITEN



6 OHNE WÄRME
5-15 min



7 AUSSPÜLEN



- » Um unerwünschten warmen Reflexen entgegenzuwirken, kann eine kühle Nuance, z. B. 10V, verwendet werden
- » Ideal zur Auffrischung zwischen zwei Farbservices

SERVICES

Schnelle und einfache Anwendung für ein breites Angebot an Services:

SANFTE TÖNUNG

- » Der schnelle und sanfte Weg, Farbe zu erleben und auszuprobieren

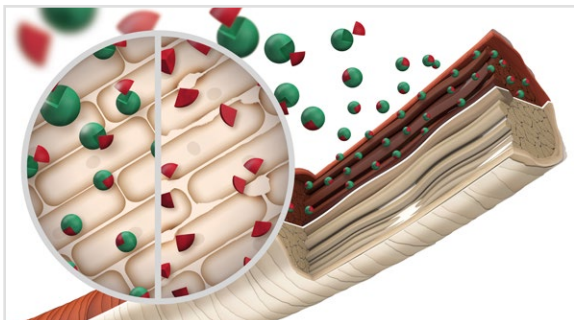
FARBAUFRISCHUNG

- » Zur Auffrischung der Haarfarbe zwischen Topchic, Topchic Zero und Colorance Services (Ganzkopfanwendung oder Highlights)

FARBKORREKTUR

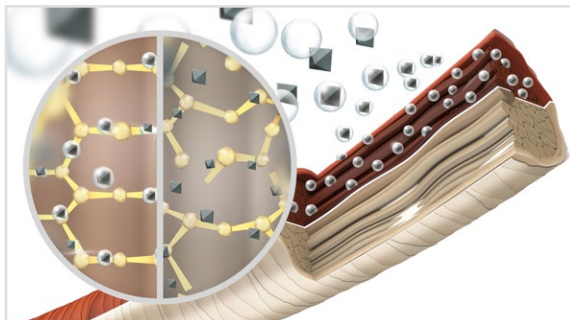
- » Zur schnellen Korrektur des Farbergebnisses

TECHNOLOGIE



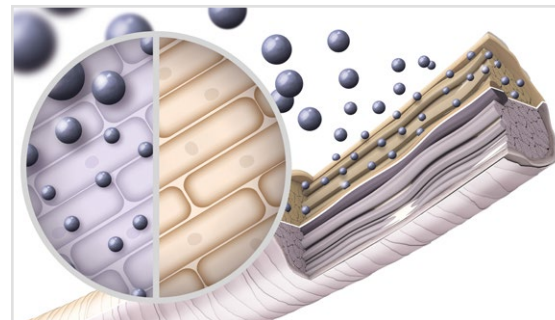
Durch das Steuern von freien Radikalen erreichen wir mit der **Lightening Control Technologie eine stärkere und gezieltere Aufhellung.**

Durch die Kontrolle warmer Untertöne sind klare und gleichmäßige Ergebnisse garantiert (**Anti-Yellow-System**).



Die integrierte **BondPro+ Technologie** schützt das Haar vor Schädigung, um die **bestmögliche Haarqualität** zu erzielen. Die Haarfasern werden gestärkt und vor Haarbruch geschützt.*

*Nur in Kombination mit BondPro+ Step 2.



Dank der integrierten **HDC Technologie** erreicht SilkLift Control die perfekte Aufhellung und **Kontrolle warmer Untertöne** auf farblich vorbehandeltem Haar und dunklem bis hellerem Naturhaar. Die einzigartigen **HDC Pigmente** wurden speziell für einen **neutralisierenden Effekt und bestmögliche Haltbarkeit** entwickelt.

KAPITEL 10

COLORANCE

[INHALT](#)

[GLOSSAR](#)

FARBE FÜR ALLE.

Alle Colorist:innen. Alle Kund:innen. Alle Services.



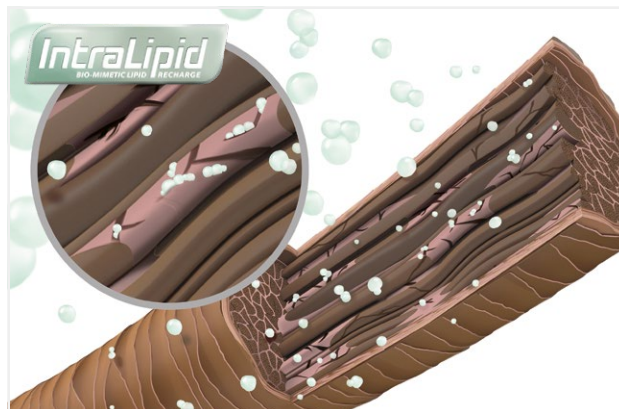
Mit Colorance bietet Goldwell eine breite Palette von allem, was du brauchst, um für jede:n eine glänzende, gesund aussehende und lebendige Haarfarbe zu kreieren.

- » Ammoniakfrei und mit Repair-Effekt
- » Bis zu **3x mehr Glanz** auf strapaziertem Haar
- » Bis zu **5x bessere Kämmbarkeit**, selbst bei geschädigtem Haar
- » Haltbarkeit bis zu **25 Haarwäschen**

TECHNOLOGIE

IntraLipid TECHNOLOGIE

- » Für alle Nuancen
- » Bis zu 35 % geschmeidigeres Haargefühl*
- » Regeneriert bis zu 70 % der verlorenen Lipide



Colorance mit IntraLipid schützt das Haar nicht nur, sondern repariert sogar die Haarstruktur.

Die **IntraLipid Technologie** ist eine von Kao speziell patentierte Lipidtechnologie.

Perfekt färben und reparieren in nur einem Schritt:

Die pH-balanced Technologie mit **IntraLipid** repariert die Haarstruktur, indem die Lipide zu bis zu **70% wieder aufgefüllt** werden.

* Beim Color Balancing von Topchic mit Colorance. Verglichen mit einem Farbausgleich mit einer alkalischen permanenten Haarfarbe.

UNGLAUBLICHE FARBAUSWAHL UND EIN ERSTAUNLICHER GLANZ – DANK LEISTUNGSSTARKER TECHNOLOGIEN.



COOL PROTECT® TECHNOLOGIE

In allen **Cool-Blond-** und **Cool-Braun-Nuancen** enthalten. Für kühle und beständige Ergebnisse und bis zu 80 % mehr Farbstabilität.



IPP-SYSTEM

In Colorance Cover Plus LowLights mit integrierter Vorpigmentierung enthalten. Ermöglicht die Farbanwendung in nur einem Schritt.



@ELUMINATED TECHNOLOGIE

In allen **@Eluminated** Shades – für brillante Farbergebnisse mit einzigartigem Glanz. Herausragende multidimensionale Reflexe und bis zu 75 % Grauhaarabdeckung.



CHROMAX™

CHROMAX™ TECHNOLOGIE

In Colorance **MaxReds** mit einer Kombination aus oxidativen Farbstoffen, die intensive Farbmoleküle enthalten, um äußerst brillante und kräftige Farbergebnisse zu erzielen.

COLORANCE ÜBERSICHT



COLORANCE



COLORANCE GLOSS TONES



COLORANCE COVER PLUS

COLORANCE

DEMIPERMANENTE HAARFARBE

- » Bietet unbegrenzte Servicemöglichkeiten
- » Natürliche Haarfarbe intensivieren,
ausdrucksvolle Nuancen kreieren oder
die bestehende Haarfarbe auffrischen
- » Bis zu 50% Grauhaarabdeckung
- » Anzuwenden mit System Entwicklerlotion 2%



COLORANCE SORTIMENT

COLORANCE

- » Schönes, glänzendes Haar voller Frische und Lebendigkeit
- » Neuer Glanz für den bestehenden Naturton
- » Frischt colorierte Grundlagen auf
- » N-Nuancen zur Grauhaarabdeckung von bis zu 50%



INHALT

@ELUMENATED

- » Die @Elumenedated Technologie wurde auf ein ganzes Farbspektrum von Rot-, Blond- und Brauntönen erweitert
- » Herausragende multidimensionale Reflexe
- » Bis zu 50% Grauhaarabdeckung



GLOSSAR

MAXREDS

- » Faszinierende, brillante Rottöne von warm bis kühl
- » Mit einer Kombination aus oxidativen Farbstoffen, die intensive Farbmoleküle enthalten, um äußerst brillante und kräftige Farbergebnisse zu erzielen
- » CHROMAX™ Technologie für höchste Intensität, beste Haltbarkeit und reduziertes Anfärben der Kopfhaut



INHALT

PASTELLNUANCEN

- » Wunderschöne, trendige Pastelleffekte
- » Pastelleffekte, die sich gleichmäßig auswaschen
- » Perfekt geeignet für aufgehelltes Haar



GLOSSAR

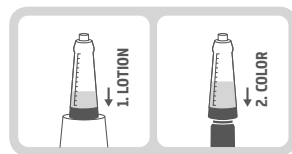
ANWENDUNG



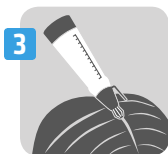
1
HAAR: HANDTUCH-
TROCKEN



HAAR: TROCKEN
(PASTELNUANCEN)



2
GUT
SCHÜTTELN



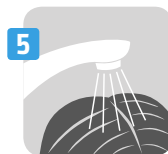
3
AUFTRAGEN MIT
APPLIKATOR



KREATIVE TECHNIKEN
MIT PASTELNUANCEN



4
EINWIRKZEIT



5
AUSSPÜLEN



MAXREDS/@ELUMENATED
WASCHEN

- » Für kreative Farbtechniken mit den Pastellnuancen zuerst in der Colorance Applikatorflasche anmischen, anschließend in die Schale umschütten und mit dem Pinsel auf das trockene Haar auftragen
- » Einwirkzeit: 5-10 Minuten für ein sanftes Endergebnis, bis zu 25 Minuten für ein intensives Endergebnis
- » Benutze Colorance Clear, um die Farbtiefe oder den Farbcharakter zu reduzieren oder sanfte Blondtöne zu kreieren
- » Immer mit System Entwicklerlotion 2% anwenden

COLORANCE GLOSS TONES

DEMIPERMANENTE HAARFARBE

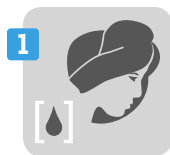
KONSISTENZ: LIQUID

- » Schimmerndes Blond, das 41% länger hält*
- » Außergewöhnlicher Glanz und maximale Leistung in nur 10 Minuten
- » Clear und 17 wunderschöne Blondnuancen
- » Für alle Haartypen und -strukturen geeignet
- » Idealer Sofortservice in Kombination mit allen klassischen Farbservices, selbst an stressigen Salontagen
- » Perfekt nach jedem Aufhellungsservice zum Intensivieren, Perfektionieren oder um warmen Tönen entgegenzuwirken
- » Für weiche Übergänge im Graubereich, besonders bei Tonhöhe 8
- » Anwendung mit System Entwicklerlotion 2% (7% vol.)



* Im Vergleich zu einem der führenden Wettbewerber.

ANWENDUNG



1 HAAR: HANDTUCH-
TROCKEN



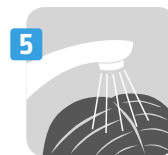
2 GUT
SCHÜTTELN



3 AUFTRAGEN



4 EINWIRKZEIT



5 AUSSPÜLEN

- » Für ein sanfteres Farbergebnis nur 5 Minuten einwirken lassen, so erzielst du ein ähnliches Ergebnis wie bei den früheren Express Toning Nuancen
- » Wundere dich nicht, wenn du während der Einwirkzeit keine Veränderung der Farbmasse erkennen kannst. Spüle Gloss Tones nach 10 Minuten aus und du erhältst das gewünschte Farbergebnis
- » Immer mit System Entwicklerlotion 2% anwenden

COLORANCE COVER PLUS

DEMIPERMANENTE HAARFARBE MIT ZUSÄTZLICHER GRAUHAARABDECKUNG

- » Für bestaussehende, natürliche oder modisch grau melierte Haare
- » Gibt überstränktem Haar einen natürlichen Look zurück
- » Grauhaarabdeckung von bis zu 75%
- » Anwendung mit System Entwicklerlotion 3%



COLORANCE COVER PLUS SORTIMENT

COLORANCE NN-TON

- » Verleiht dem bestehenden Naturton mehr Ausdruckskraft
- » Frischt colorierte Grundlagen auf
- » Natürliche Grauhaarabdeckung von bis zu 75%



INHALT

@ELUMENATED NATURALS

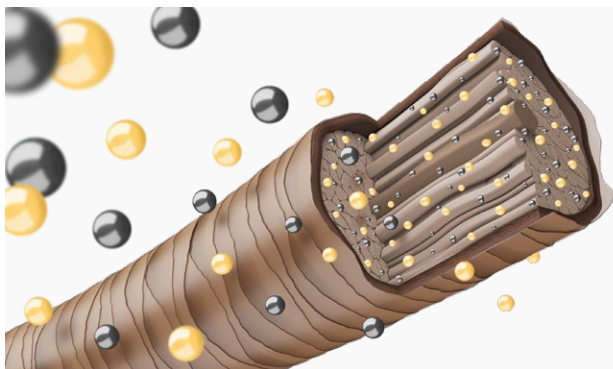
- » @Elumened Technology für das Farbspektrum von Naturtönen
- » Multidimensionale Reflexe
- » Faszinierende Grauhaarabdeckung von bis zu 75%



GLOSSAR

LOWLIGHTS

- » Natürliche Effekte für helle Grundlagen
- » Gibt überstränktem Haar seine Farbtiefe zurück
- » Verleiht einen natürlichen Effekt auf überstränktem Haar
- » Für ein natürliches und langanhaltendes Farbergebnis in nur einem Schritt
- » Das IPP-System (Integrated Pre-Pigmentation System) ermöglicht Farbanwendungen in einem Schritt



Die spezielle Formulierung ermöglicht eine Kombination aus warmen direktziehenden und oxidativen Farbstoffen, die auf die Bedürfnisse von aufgehelltem Haar abgestimmt sind und in das Haar eindringen.

Es ist keine zusätzliche Vorpigmentierung notwendig.

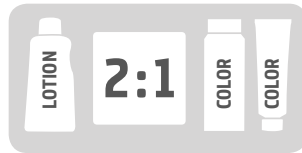
- Oxidative Farbstoffe
- Kombination aus warmen direktziehenden und oxidativen Farbstoffen



ANWENDUNG



1
HAAR:
TROCKEN



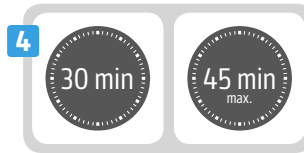
2
GUT MISCHEN



3
MIT PINSEL
AUFTRAGEN



LOWLIGHTS



4
NN-SHADES/
@ELUMENATED
NATURALS LOWLIGHTS



5
SHAMPOO

» Beim Mischen von Colorance Cover Plus NN-Tönen mit Colorance Tönen immer die System Entwicklerlotion 3% im Verhältnis 2 : 1 benutzen

SERVICES

Colorance ist eine Glanz-Intensivtönung, die sich für praktisch jede Farbbehandlung nutzen lässt. Diese enorme Vielseitigkeit eröffnet endlose Möglichkeiten für dein Serviceangebot.

TONING SERVICES

CLEAR GLOSS TONING SERVICE

- » Verleihe mit Colorance Clear allen Haarstrukturen einen wunderschönen Glanz oder mische es einer beliebigen Colorance Nuance bei. Für einen überragenden Glanz verwende die neuen Gloss Tones

BLOND GLOSS TONING SERVICE

- » Das perfekte Finish deiner Aufhellungsergebnisse*
- » Einfaches Toning, Nuancieren und Abmattieren mit dem gesamten Farbspektrum von Colorance und Colorance Gloss Tones

COLOR INFUSE SERVICE

- » Mit dem umfangreichen Portfolio von Colorance kannst du jeden Farbton auf ein Maximum steigern

POWER TONING SERVICE

- » Durch die Zugabe von @Pure Pigments** entsteht eine neue Dimension von Glanz und Intensität

FARBKORREKTURSERVICE

- » Colorance sorgt für eine extrem schonende* Verarbeitung während eines Farbkorrektur-Services und hinterlässt ein unglaublich gesundes und geschmeidiges Haargefühl
- » Für Colorance und Colorance Gloss Tones

GREY BLENDING

- » Colorance Cover Plus sorgt für eine natürliche Grauhaarabdeckung von bis zu 75 %, ohne dabei künstlich zu wirken
- » Für Colorance und Colorance Cover Plus

*Führe immer eine gründliche Haaranalyse durch und prüfe den Zustand der Haare, bevor du eine chemische Behandlung durchführst.

**Nicht für die Verwendung mit Colorance Gloss Tones geeignet.

COLOR BALANCING

- » Für einen schonenden Farbausgleich in Längen und Spitzen
- » Bei Topchic oder Topchic Zero Ansatzfärbungen als Längenausgleich mit Colorance oder Elumen



1



Behandle den Ansatz mit Topchic oder Topchic Zero.

2



Trage Colorance oder Colorance @Eluminated auf, um den Farbton in Längen und Spitzen aufzufrischen.

COLOR PERMING SERVICE

- » Colorance bietet die Möglichkeit, während einer Umformung gleichzeitig die Haarfarbe aufzufrischen
- » Während der Dauerwellbehandlung verliert gefärbtes Haar oft seine Leuchtkraft. Daher ist Color Perming die ideale Lösung, um den bestehenden Farbton am Ende einer Dauerwellbehandlung sanft aufzufrischen oder zu verändern
- » Da die Haarstruktur geöffnet ist, können die Farbpigmente tief in das Haar eindringen und somit für ein langanhaltendes Farbergebnis sorgen
- » Ersetze die zweite Fixierung durch Colorance (außer MaxReds) und verwende beim Auftragen die Applikatorflasche mit Tülle, um eine Dehnung des Haares zu vermeiden. Einwirkzeit 10 Minuten

VORPIGMENTIERUNG

- » Zum Ausgleichen unerwünschter Farbtöne
- » Für ein perfektes Farbergebnis von hell nach dunkel

LOWLIGHTS

- » Kreiere natürliche Effekte und gib überstränhtem Haar seine Farbtiefe zurück
- » Verwende Colorance Cover Plus Lowlights für ein natürliches und langanhaltendes Farbergebnis in nur einem Schritt

@ELUMINATION SERVICE

- » Durch die Zugabe von @Pure Pigments entstehen einzigartige Farbreflexe und atemberaubender Glanz. So kannst du deine Farbergebnisse intensivieren, zarte Pastellnuancen kreieren oder unerwünschten warmen Farbergebnissen entgegenwirken

KREATIVE FREEHAND-TECHNIKEN

- » Für unbegrenzte Freehand-Techniken mit individueller Farbkonsistenz verwende System Thickener mit allen Goldwell Farben (außer Elumen und Colorance Gloss Tones)
- » Füge den Elumen Thickener zu jeder Elumen Rezeptur hinzu - für die perfekte Viskosität



- » Miss immer zuerst die Lotion ab und füge dann die Farbmasse hinzu
- » Benutze die Goldwell Waage für präzises Abmessen, wenn du mit den Colorance Tuben arbeitest

TOOLS FÜR COLORANCE

- » Applikatorflasche mit Tülle oder Pinsel
- » Applikatorflasche mit Tülle oder Pinsel für das Depot-Dosensystem
- » Gute Mess- und Mischbarkeit durch 5-ml-Schritte



KAPITEL 11

GOLDWELL SYSTEM

INHALT

GLOSSAR

DIE GOLDWELL SYSTEM PRODUKTE BIETEN DIR ALLES, WAS DU ZUR INDIVIDUALISIERUNG UND PERFEKTIONIERUNG JEDES FARBSERVICES BENÖTIGST.



INHALT

GLOSSAR

VERVIELFACHE DEINE MÖGLICHKEITEN MIT GOLDWELL SYSTEM

- » Unbegrenzte Freiheit für deine Kreativität
- » Ermöglicht individuell angepasste Farbservices, um die Wünsche deiner Kund:innen zu erfüllen
- » Integriertes System mit hoher Leistung und Ergebnissicherheit bei deinen Farbservices



3 INDIVIDUELLE LÖSUNGEN FÜR JEDEN KUNDENWUNSCH:

CREATIVITY

@Pure Pigments,
Thickener

SOLUTION

Hair Color Remover,
Color Remover Skin,
Entwicklerlotionen

BALANCE

Structure Equalizer,
BondPro+

@PURE PIGMENTS

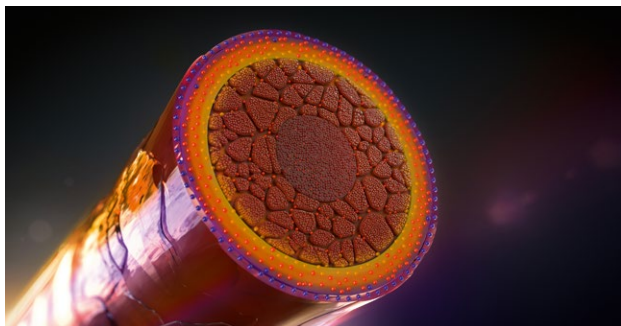
Kraftvolle Farbstoffkonzentrate für langanhaltende, multidimensionale Farbergebnisse, die unerwartete Leuchtkraft und Brillanz hervorbringen.



TECHNOLOGIE

DIE HD³-FARBSTOFFTECHNOLOGIE

Ergebnis einer Zusammenarbeit zwischen Kao und Fujifilm.



Die neuen, patentierten Haarfarbstoffe bilden Schichten mit multispektralen Farbverläufen. Die HD³-Farbstofftechnologie kreiert ein einzigartiges Spiel von Farbreflexen im Haar, das aussieht, als würde Licht durch ein Prisma fallen.



Die HD³-Farbstofftechnologie von Goldwell durchbricht die Grenzen herkömmlicher Haarfarben. Oxidative Haarfarbe gibt Tiefe und Deckkraft, während @Pure Pigments multidimensionale Lichtreflexe erzeugt.

SORTIMENT



PURES GELB

PURES ORANGE

PURES ROT

KÜHLES PINK

PURES VIOLETT

KÜHLES VIOLETT

PERLBLAU

MATTGRÜN

- 🔥 Pures Gelb kann Rezepturen beigefügt werden, um den Glanz und die Leuchtkraft des Haares zu verstärken
- 🔥 Pures Gelb eignet sich perfekt, um den Glanz bei mattierenden Rezepturen zu verstärken (z. B. bei Perlblau, Mattgrün oder Kühles Violett)
- 🔥 Verwende Pures Orange, um Glanz mit einem warmen Effekt zu erzielen
- 🔥 Pures Rot kann auf Kupfer und Violett basierende Farbtöne verstärken
- 🔥 Die Zugabe größerer Mengen von Pures Rot führt zu einem tieferen Rotton aufgrund der höheren Konzentration an Pigmenten
- 💧 Kühles Pink erzeugt lebhaftere Töne und wirkt gleichzeitig gegen warme Untertöne

💧 Ein bis zwei Tropfen Pures Violett in Topchic HiBlondes Control genügen, um einer unerwünschten gelblichen Nuancierung entgegenzuwirken

💧 Für kühle Töne mit einem rauchig-gräulichen Unterton oder zur Neutralisierung zu warmer Reflexe. Zum Beispiel verstärken bei MB- und SB-Rezepturen Perlblau, Mattgrün und Kühles Violett die kühlere Ausrichtung

💧 Perlblau, Mattgrün und Kühles Violett eignen sich perfekt, um unerwünschten warmen Farbergebnissen entgegenzuwirken

💧 Die Zugabe von Perlblau, Mattgrün und Kühles Violett auf porösem Haar sorgt für kühlere Ergebnisse

🔥💧💧💧💧 Verwende System Entwicklerlotion 9% oder 12% für einen intensiveren Effekt. Dieser wird durch die höhere Konzentration an Pigmenten sowie eine stärkere Aufhellung der Basis erzielt.

@PURE PIGMENTS ANWENDUNG

@Pure Pigments kann zusammen mit Topchic, Topchic Zero und Colorance verwendet werden. Unabhängig von der Tonhöhe kann der Farbmasse nur ein Tropfen oder eine Menge von bis zu 10% der Gesamtrezeptur hinzugefügt werden. Je heller die Tonhöhe, umso intensiver das Ergebnis.

TONHÖHE	TOPCHIC/TOPCHIC ZERO	TOPCHIC HiBLONDES CONTROL/ COLORANCE
	80 ml = 40 ml Lotion + 40 ml Farbe	60 ml = 40 ml Lotion + 20 ml Farbe
10	0,08 ml @Pure Pigments (2 Tropfen)	0,06 ml @Pure Pigments (Waage verwenden)
7-9	0,8 ml @Pure Pigments (20 Tropfen)	0,6 ml @Pure Pigments (Waage verwenden)
2-6	8 ml @Pure Pigments (Waage verwenden)	6 ml @Pure Pigments (2 ganze Pipetten)



**TOPCHIC/
TOPCHIC ZERO**



**TOPCHIC
HiBLONDES CONTROL/
COLORANCE**

ANWENDUNG



- » Verwende System Entwicklerlotion 9% oder 12% für einen intensiveren Effekt mit Topchic
- » Verwende Topchic, Topchic Zero oder Colorance gemäß der Gebrauchsanweisung - beachte die Einwirkzeit und shampoooniere dann wie gewohnt aus
- » Bond Pro+ kann zur fertig gemischten Farbrezeptur hinzugefügt werden (Lotion + Farbe + @Pure Pigments)
- » Die Konsistenz kann mit System Thickener angepasst werden

THICKENER

Stellt die Konsistenz von Farbmasse und Blondierung individuell ein.

- » Selbst stark kontrastreiche Farben können direkt nebeneinander verwendet werden
- » Keine Limits, keine Folien
- » Für alle Arten von Freehand-Techniken mit den Goldwell Farben
- » Keinerlei Verminderung der Aufhellungs- und Farbleistung



ANWENDUNG

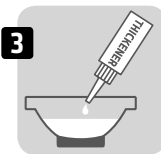
Der Thickener kann zusammen mit Topchic, Topchic Zero, Colorance, SilkLift, SilkLift Control, Oxycur und Brightener verwendet werden.



1
GUT
SCHÜTTELN



2
FARBMASSE
ANMISCHEN



3
THICKENER
HINZUFÜGEN



4
GUT MISCHEN

- » Gut schütteln, den Thickener in die Farbmasse geben
- » Mischen, bis die gewünschte Konsistenz erreicht ist, von leicht bis sehr schwer und zähflüssig
- » Beginne mit etwa 10 Tropfen auf 80 ml endgültiger Farbmasse und füge den Thickener so lange hinzu, bis die gewünschte Konsistenz erreicht ist

- » Goldwell Farbprodukte gemäß der Gebrauchsanweisung abmessen und mischen
- » System Thickener nicht mit Elumen oder Colorance Gloss Tones anwenden

HAIR COLOR REMOVER

Hochwirksame und gleichzeitig sanfte* Farbentfernung, spezialisiert auf oxidative Haarfarbe.

- » Beeinflusst die natürliche Haarfarbe nur minimal
- » Angereichert mit pflegendem PQ10 - für ein geschmeidiges Haargefühl
- » Das einzigartige CanvasRenew System mit BondPro+ Technologie von Goldwell schützt die Integrität des Haares, während die oxidative Farbe effektiv und zuverlässig entfernt wird
- » Ammoniakfrei, staubfrei und geruchsneutral
- » Cremige Konsistenz, lässt sich besonders präzise auftragen

Hair Color Remover kann für alle Goldwell Farbprodukte verwendet werden, außer Elumen und @Pure Pigments.



* Im Vergleich zu einer Farbentfernung mit einer klassischen Blondierwäsche.

ANWENDUNG

Kann zur Farbentfernung verwendet werden für: Topchic, Topchic Zero und Colorance.

Verwende System Entwicklerlotion 3%.



1
HANDTUCH-
TROCKENES HAAR



SYSTEM ENTWICKLER-
LOTION



2
GUT MISCHEN



3
GANZKOPF-
ANWENDUNG



PARTIELLE
ANWENDUNG



OHNE WÄRME
30 min



4
SHAMPOO



5
PFLEGE

COLOR REMOVER SKIN

Sanfte und gründliche Entfernung von Hautanfärbungen.

- » Einfach in der Anwendung
- » Dermatologisch getestet

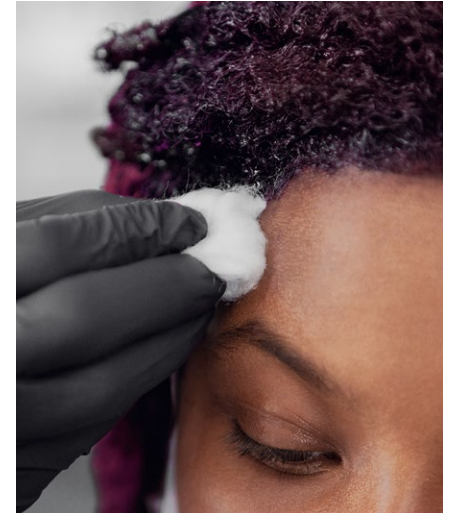
Color Remover Skin kann zusammen mit allen Goldwell Farbprodukten verwendet werden, außer Elumen.

Anwendung:

Entfernt Farbflecken auf der Haut, insbesondere auf Stirn, Ohren und Händen.

Auf einen Wattebausch oder ein Pad auftragen.

An den betroffenen Stellen kurz einwirken lassen und mehrmals darüberstreichen.



ENTWICKLERLOTIONEN

- » Einzigartiges und vielseitig einsetzbares Lotionensystem, das die Komplexität reduziert und weniger Lagerplatz benötigt
- » Perfekte Konsistenz für eine optimale Anwendung mit idealer Verteilbarkeit und perfekter Haftung der Farbe auf dem Haar
- » Speziell entwickelt für intensive und langanhaltende Farbergebnisse mit außergewöhnlicher Brillanz und herausragendem Glanz
- » Mit integrierter, patentierter IntraLipid Technologie – für verbesserte Kämmbarkeit und ein geschmeidiges Haargefühl*
- » Verbessert mit der BondPro+ Technologie, um einen wesentlichen Schutz während des Farbprozesses zu gewährleisten
- » Für alle Farbservices geeignet, auch bei der Verwendung von Colorance



**FLÜSSIGE
ENTWICKLERLOTION**

**CRÈME-
ENTWICKLERLOTION**

* Perfekte Ergebnisse und Produktperformance werden nur bei der Verwendung mit Topchic, Colorance oder Oxycur Platin garantiert.

		COLORANCE	COLORANCE GLOSS TONES	COLORANCE COVER PLUS	OXYCUR PLATIN	TOPCHIC 2-10	TOPCHIC HIBLONDES CONTROL	TOPCHIC ZERO
Flüssige Entwicklerlotion	2%	■	■					
	3%			■	■	■		□
Crème-Entwicklerlotion	6%				■	■		□
	9%				■	■	■	□
	12%					■	■	□



- » Bei strapaziertem Haar empfehl deinen Kund:innen vor einem **Colorance** Service die separate Anwendung des **BondPro+ Plex Services**
- » Verwende beim Mischen von Colorance Cover Plus NN-Nuancen mit Colorance Nuancen immer eine System Entwicklerlotion 3% im Verhältnis 2 : 1
- » Kann mit einem BondPro+ Plex Service kombiniert werden, falls gewünscht oder erforderlich bei der Anwendung mit **Topchic** oder **Oxycur Platin**

STRUCTURE EQUALIZER

Gleicht Strukturunterschiede sofort aus.

- » Optimiert die Farbaufnahme am Haar
- » Sollte unmittelbar vor dem Farbservice angewendet werden – für noch gleichmäßigere Farbergebnisse



ANWENDUNG

Einfaches Auftragen, um den Farbservice perfekt zu ergänzen.



AUF DAS TROCKENE ODER
HANDTUCHTROCKENE HAAR
SPRÜHEN

- » Partienweise auf das gesamte Haar sprühen, nicht auswaschen und die Farbmasse wie gewohnt auftragen
- » Trage im Anschluss direkt die Farbmasse auf und lasse sie gemäß der Gebrauchsanweisung einwirken

BONDPRO+

Blondierung, Farbe oder Umformung – begeistere mit großartigen Ergebnissen.

- » **Überlegene Zuverlässigkeit bei maximaler Sicherheit:** ohne erkennbare Verminderung der Aufhellungs- oder Farbleistung
- » **Stärkt die Haarfasern** und unterstützt die Stabilität der Verbindungen im Haar
- » **Verhindert Haarbruch** während des alkalischen Prozesses und **schützt** das Haar vor Schädigung
- » Das Haar wird **revitalisiert** und intensiv genährt
- » Das Haar sieht **deutlich gesünder** aus – bei verbessertem Haargefühl



TECHNOLOGIE

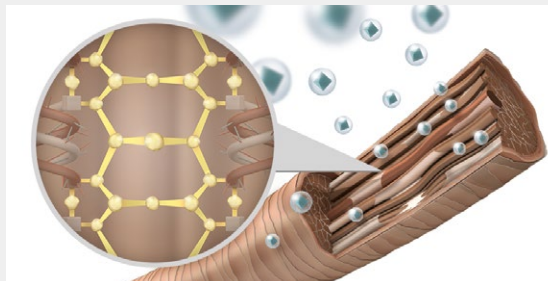
Das **BondPro+ Inter-Amino-Bonding-System** basiert auf einer hochentwickelten Aminosäure-Formel, kombiniert mit Feuchtigkeit spendendem Panthenol und kationischen Polymeren.



Schritt 1

Schützendes Serum (Nr. 1)

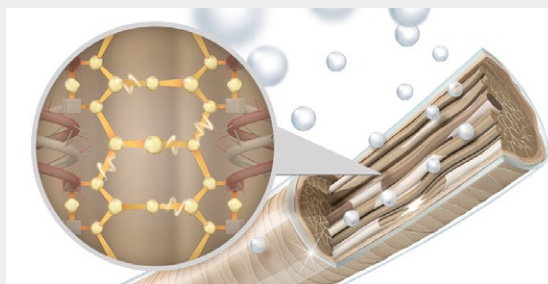
Dringt in das Haar ein und schützt die Haarfasern während des alkalischen Blondierungs-, Farb- oder Umformungsprozesses von innen heraus. Wirkt vorbeugend gegen den Verlust von Disulfidbrücken und gegen Haarbruch.



Schritt 2

Nährender Verstärker (Nr. 2)

Eine reichhaltige Intensivpflege, die die Verbindungen im Haar verstärkt. Die Haarfasern werden stabilisiert und intensiv genährt.



BONDPRO+ ANWENDUNG

BondPro+ kann zusammen mit Topchic, Topchic Zero, LightDimensions SilkLift, SilkLift Control, Oxycur Platin und Topchic HiBlondes Control verwendet werden.



SILKLIFT

OXYCUR PLATIN

FERTIG GEMISCHT	SCHÜTZENDES SERUM (NR. 1) Anzahl Pumphübe (1 = 2 ml)
20 ml	1
40 ml	2
60 ml	3
120 ml	6
180 ml	9



- » LightDimensions SilkLift und Oxycur Platin entsprechend der Gebrauchsanweisung mischen
- » Schützendes Serum (Nr. 1) immer zur fertigen Farbmasse hinzufügen
- » Gründlich ausspülen, nicht shampooen
- » Nährenden Verstärker (Nr. 2) vom Ansatz bis zu den Spitzen auftragen und durchkämmen



TOPCHIC



TOPCHIC ZERO

FARBE

FERTIG GEMISCHT	SCHÜTZENDES SERUM (NR. 1) Anzahl Pumphübe (1 = 2 ml)
30 ml	1
60 ml	2
90 ml	3
120 ml	4

- » Topchic oder Topchic Zero entsprechend der Gebrauchsanweisung mischen
- » Schützendes Serum (Nr. 1) immer zur fertigen Farbmasse hinzufügen
- » Gründlich ausspülen, nicht shampooen
- » Nährenden Verstärker (Nr. 2) vom Ansatz bis zu den Spitzen auftragen und durchkämmen, 10 Minuten einwirken lassen; anschließend ausspülen



PERM

FERTIG GEMISCHT

SCHÜTZENDES SERUM (NR. 1) Anzahl Pumphübe (1 = 2 ml)

Nach der Fixierung
anwenden

1 + 20 ml Wasser

2 + 40 ml Wasser

3 + 60 ml Wasser

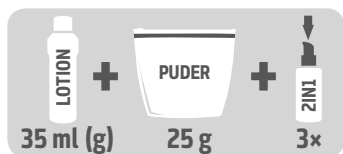
4 + 80 ml Wasser

- » Umformungsprozess wie gewohnt entsprechend der Gebrauchsanleitung durchführen
- » Die PERM FIX Fixierung erneut auf die Wickel auftragen (auch bei langem Hhaar) und die empfohlene Einwirkzeit einhalten
- » Danach gründlich ausspülen und sanft mit dem Handtuch trocknen
- » Schützendes Serum (Nr. 1) vermischt mit Wasser auftragen und 5 Minuten einwirken lassen, anschließend Wickel entfernen und ausspülen
- » Nährenden Verstärker (Nr. 2) auf das handtuchtrockene Haar vom Ansatz bis zu den Spitzen auftragen.
Übermäßige Spannung vermeiden
- » 5 Minuten einwirken lassen, anschließend ausspülen

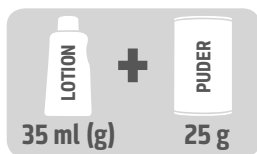
**STRUCTURE + SHINE****HAARGLÄTTUNG**

FERTIG GEMISCHT	SCHÜTZENDES SERUM (NR. 1) Anzahl Pumphübe (1 = 2 ml)
20 ml	1
40 ml	2
60 ml	3
80 ml	4

- » Schützendes Serum (Nr. 1) immer zu Structure + Shine Agent 1 hinzufügen
- » Entsprechend der Gebrauchsanleitung einwirken lassen. Anhand einer Teststrähne wie gewohnt die finale Einwirkzeit bestimmen
- » Structure + Shine Agent 1 sorgfältig ausspülen und das Haar mit einem Handtuch trocknen, nicht shampooen
- » Nährenden Verstärker (Nr. 2) vom Ansatz bis zu den Spitzen auftragen und durchkämmen.
10 Minuten einwirken lassen, anschließend ausspülen
- » Das Haar mit dem Handtuch trocknen und wie gewohnt entsprechend der Gebrauchsanleitung mit Structure + Shine weiterbehandeln



LIGHTDIMENSIONS
SILKLIFT



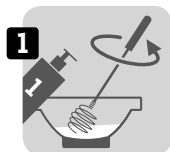
LIGHTDIMENSIONS
OXYCUR PLATIN



TOPCHIC/
TOPCHIC ZERO



TOPCHIC
HiBLONDES CONTROL



1
SCHÜTZENDES
SERUM (NR. 1)
HINZUFÜGEN



2
WIE GEWOHT
AUFTRAGEN



3
AUSSPÜLEN



**NICHT
SHAMPOO-
NIEREN**



4
NÄHRENDES
VERSTÄRKER
(NR. 2)
AUFTRAGEN



10 min
EINWIRKZEIT



5
SHAMPOO



6
PFLEGE



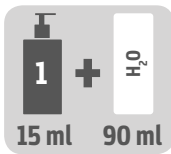
» Empfehlung: BondPro+ nur mit Goldwell Produkten verwenden
 » Nicht mit Elumen, Colorance und Colorance Gloss Tones anwenden

BONDPRO+ PLEX SERVICE

EMPFEHL DEINEN KUND:INNEN BEI EXTREM STRAPAZIERTEM HAAR AUCH DIE SEPARATE ANWENDUNG MIT EINEM BONDPRO+PLEX SERVICE.



1
HAAR:
HANDTUCH-
TROCKEN



2
SCHÜTZENDES
SERUM (NR. 1)
+ WASSER



3
APPLIKATOR-
FLASCHE



4
AUFTRAGEN



5
EINWIRKZEIT



6
NÄHRENDES
VERSTÄRKER
(NR. 2)
AUFTRAGEN



7
AUSSPÜLEN



8
PFLEGE

KAPITEL 12

MEN RESHADE

MEN RESHADE

DIE DISKRETESTE ART, GRAU ZU KASCHIEREN

Die männlichste Art, Grau frischer,
jünger und natürlicher aussehen zu lassen.

- » Natürliche, transparente Graureduzierung
- » Kein gefärbter Look, kein Ansatz
- » Optisch mehr Haarfülle
- » Unkomplizierte Anwendung
- » Nur 5 Minuten Einwirkzeit
- » Zur Anwendung im Salon



TECHNOLOGIE

HYBRID-FOAM-TECHNOLOGIE

Kombiniert die einfache Anwendung eines Schaums mit den natürlichen Farbergebnissen einer oxidativen Haarfarbe. Die innovative Applikatorflasche ermöglicht es, oxidative Farbstoffe mit der Konsistenz eines Schaums aufzutragen.



TONE-GUARD-TECHNOLOGIE

Für eine konstant kühle Ausrichtung. Garantiert kein unnatürlicher Farbstich beim Auswaschen.



ANWENDUNG



1
HAAR:
TROCKEN



GUT
SCHWENKEN



3
AM WASCH-
BECKEN



4
EINWIRKZEIT



5
SHAMPOO

- » Men ReShade Nuancen jeweils entsprechend der Ausgangstonhöhe wählen
- » Die besten Ergebnisse werden bei 10-50% Weißanteil erzielt

SORTIMENT

ENTWICKLERLOTION

- » Spezielle Entwicklerlotion, abgestimmt auf 5 Minuten Einwirkzeit

POWER SHOTS FÜR EINE MÄNNLICHE GRAUREDUZIERUNG

- » Vier kühl-ashige Nuancen (4CA, 5CA, 6CA, 7CA)
- » Hybrid-Foam-Technologie mit nur 5 Minuten Einwirkzeit
- » Tone-Guard-Technologie für eine konstant kühle Ausrichtung

MEN RESHADE APPLIKATORFLASCHE

- » Die Lotion und die Power Shots in der speziellen Men ReShade Applikatorflasche mischen, schwenken und den Schaum auf das Haar auftragen



KAPITEL 13

ELUMEN

GEHEN ODER BLEIBEN? VOLLE FLEXIBILITÄT.



ELUMEN



ELUMEN PLAY



ELUMEN CARE

ELUMEN

LANGANHALTEND, OHNE OXIDATION

Herausragender Glanz. Brillante Farbergebnisse.

- » Die Elumen HD^{max}-Technologie repariert das Haar während des Haarfärbens - für eine deutlich verbesserte Haarqualität
- » Eine Alternative für Kund:innen, die empfindlich allergisch auf oxidative Haarfarben reagieren*
- » Verringert deutlich das Risiko, eine Allergie gegen Haarfarben zu entwickeln
- » Bis zu 100% dimensionale Deckkraft ohne Haarschädigung
- » Dank der Gel-Konsistenz gleichmäßiger Farbauftrag und Deckkraft für alle Haarstrukturen
- » Glänzendes Ergebnis auf natürlichem Haar



* Es werden nur Direktfarbstoffe verwendet. Ein von einem Dermatologen durchgeführter Patch-Test wird weiterhin empfohlen.

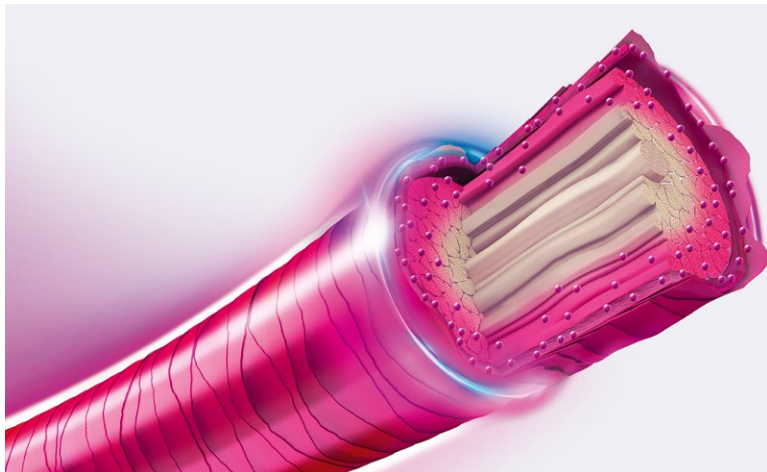
TECHNOLOGIE

Elumen ist eine physikalische Haarfarbe, die komplett ohne Oxidation auskommt und doch spektakuläre Farbergebnisse erzielt. Elumen arbeitet ausschließlich mit sauren Direktfarbstoffen.

Die Arbeit mit Direktfarbstoffen folgt dem Prinzip des Farbkreises und einem Farbkasten. Sie bringt deine Kreativität auf ein neues Niveau. Im Gegensatz zu oxidativen Haarfarben ist hier das Farbergebnis unmittelbar erkennbar.

Beim Mischen verschiedener Direktfarbstoffe erhält man lebhafte und klare Farbergebnisse, weil dabei keine unerwünschten Kreuzreaktionen auftreten.



**ELUMEN HD^{max}-TECHNOLOGIE**

- » Ein spezielles System von hochentwickelten Farbstoffen
- » Die Farbstoffe dringen tief in das Haar ein
- » Durch den Magneteffekt wird außergewöhnliche Intensität und Haltbarkeit erzeugt

SHINE & CARE-TECHNOLOGIE

- » Der Deep-Shine-Effekt sorgt für außergewöhnliche Brillanz und für Glanz, der von innen kommt*
- » Die Haare sehen überzeugend gesund aus

- » Bis zu 76 % mehr Farbintensität im Vergleich zu oxidativen Haarfarben*
- » Bis zu 37 % mehr Glanz im Vergleich zu intensiven demipermanenten Haarfarben

*Im Vergleich zu oxidativer Haarfarbe ohne @Pure Pigments.

ANWENDUNG



1
PREPARE
AUFTRAGEN



2
OPTIONAL:
THICKENER



3
AUFTRAGEN



4
EINWIRKZEIT



5
GUT
AUSSPÜLEN



6
SHAMPOO



7
LOCK
AUFTRAGEN



8
EINWIRKZEIT



9
GUT
AUSSPÜLEN



10
PFLEGE

Die Menge ist abhängig von:

- » Haarlänge
- » Haarstruktur
- » Haarbeschaffenheit
- » Porosität

HAARLÄNGE	MENGENORIENTIERUNG ELUMEN FARBE	MENGENORIENTIERUNG ELUMEN LOCK
Kurz	60 ml	40 ml
Mittel	80 ml	60 ml
Lang	120 ml	100 ml

» Trage Elumen Prepare immer auf, um eine optimale Farbaufnahme zu erzielen

» Abhängig vom Service kann Elumen auf das handtuchtrockene (Elumen Toning) oder trockene Haar aufgetragen werden

» Wenn NN@8 und NN@6 mit anderen Elumen Nuancen gemischt werden, kannst du eine Fashion-Nuance mit Deckkraft kreieren. Denke daran, dass die Deckkraft reduziert wird, sobald du sie mit einer anderen Elumen Nuance mischst

» Verwende die Elumen Tools für ein professionelles Verarbeiten

ELUMEN GRAUHAARABDECKUNG

Für eine Grauhaarabdeckung von bis zu 100% verwende Elumen NN-Nuancen. Sie bieten eine perfekte Grauhaarabdeckung für die Tonhöhen 4 bis 9 mit bis zu 10% natürlichem grauem Haar. Die finale Rezeptur kann entsprechend der Mischempfehlung mit Elumen Warmes und Cools angepasst werden.

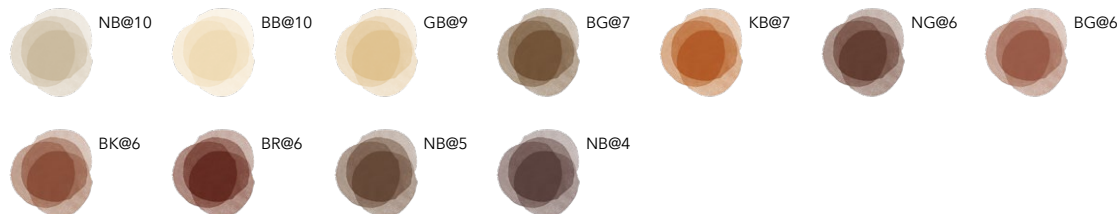
MISCHEMPFEHLUNG- DIMENSIONALE GRAUHAARABDECKUNG

Weißanteil	Elumen NN Nuancen	Elumen Warmes und Cools
Bis zu 60%	25 ml	25 ml
60-100%	35 ml	15 ml

NUANCENÜBERSICHT

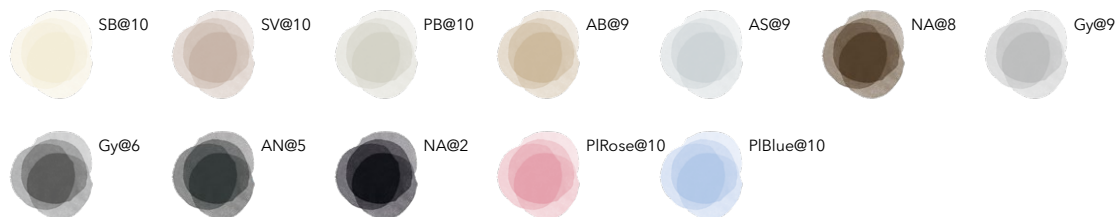
WARMS

Elumen Warms haben goldene und rötliche Nuancierungen, die dem Haar einen sonnigen, leuchtenden Glanz verleihen. Zum Verdünnen mit Elumen Clear mischen oder mit Elumen Pures, um die Farbbrichtung zu intensivieren und zu verstärken.



COOLS

Elumen Cools verleihen einen kühlen, eleganten Look mit hochwertigem Glanz. Mit Elumen Clear verdünnen oder mit Elumen Pures intensivieren. Elumen Pastellfarben eignen sich ideal für Blond-Toning.



- » Alle Elumen Nuancen sind untereinander mischbar und für alle Techniken geeignet
- » Elumen Clear reduziert die Farbtiefe und Farbintensität aller Elumen Nuancen und kann als alleiniger Service für Kund:innen verwendet werden, die nur zusätzlichen Glanz möchten

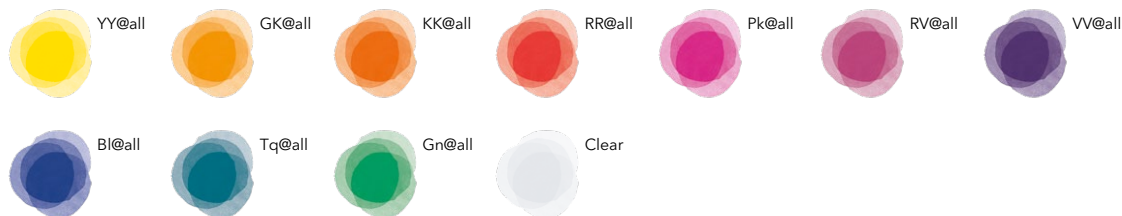
NATURALS

Elumen NN-Nuancen bieten eine außergewöhnliche Grauhaarabdeckung von bis zu 100%. Anwendung auf Naturhaar der Tonhöhen 4 bis 9 mit bis zu 100% natürlichem grauem Haar.



PURES

Elumen Pures sind farbintensive, leuchtende Nuancen und kreieren Farbergebnisse wie aus dem Malkasten. Für alle kreativen Ideen mische sie untereinander oder füge sie Elumen Warm, Cools und Naturals hinzu, um diese zu verstärken.



SORTIMENT

ELUMEN WARMS/COOLS/PURES/GREY

- » Für brillante und langanhaltende Farbe
- » Ohne Ammoniak oder Ammoniakgeruch, ohne Oxidation



INHALT

ELUMEN CLEAR

- » Schwächt die Farbtiefe und die Farbbrichtung der Elumen Farbe ab
- » Für alle Tönhöhen und Elumen Farbnuancen geeignet



» Je größer die Menge, desto höher die Verdünnung

GLOSSAR

SERVICES

ELUMEN GRAUHAARABDECKUNG

- » Die sechs Elumen Farbnuancen, NN@4, NN@5, NN@6, NN@7, NN@8 und NN@9, bieten eine Grauhaarabdeckung von bis zu 100%*

ELUMEN GRAUREDUZIERUNG

- » Bietet eine natürlich wirkende Graureduzierung - für ein jüngeres Aussehen

ELUMEN TON-IN-TON-FARBSERVICE

- » Verleiht blonden, brünetten oder rothaarigen Looks eine edle Note und atemberaubenden Glanz und das gewisse Etwas. Geeignet für alle Techniken ohne starke Kontraste

ELUMEN KOMPLETTFARBSERVICE

- » Bringt blonde, brünette oder rote Looks auf ein neues Niveau und begeistert mit Modefarbtönen und ausdrucksstarken Kontrasten. Topchic, Topchic Zero, SilkLift und Oxycur Platin eignen sich als Grundlage für eine Kombination oder eine Veredelung mit Elumen in kreativen Farbtechniken

ELUMEN BLONDVEREDELUNG

- » Für einen strahlend glänzenden, veredelten Blondton und das Gefühl gepflegter Haare

ELUMEN GLANZSERVICE

- » Gibt der Haarfarbe neue Leuchtkraft und brillanten Glanz. Ohne Farbveränderung und ohne dass der Haaransatz zu sehen ist

ELUMEN FREEHAND-TECHNIK-SERVICE

- » Verleiht dem Haar durch die Merging-Technik einen langanhaltenden multidimensionalen Farbeffekt

* Bestätigt durch CAUT Deutschland 2018, n=60.

ELUMEN SUPPORTPRODUKTE

ELUMEN PREPARE

- » Erzielt eine optimale Farbaufnahme am Haar
- » Farbvorbehandlung



» Auf das handtuchtrockene oder trockene Haar sprühen, bis das Haar gleichmäßig benetzt ist

ELUMEN THICKENER

- » Passt die Konsistenz individuell an



» Vor Gebrauch gut schütteln. Tropfen für Tropfen zugeben (maximal 10%) und mischen, bis die gewünschte Konsistenz erreicht ist

ELUMEN LOCK

- » In Kombination mit der Elumen Haarfarbe
- » Erhöht die Haltbarkeit und reduziert das Verblassen



- » Ca. 40 ml auf das handtuchtrockene Haar auftragen, gleichmäßig verteilen und 5 Minuten einwirken lassen. Gründlich ausspülen
- » Anschließend mit Elumen Care nachbehandeln

INHALT

ELUMEN CLEAN

- » Entfernt sanft Hautanfärbungen durch Elumen Haarfarbe



GLOSSAR

ELUMEN RETURN

» Verwende Elumen Return, um das Ergebnis abzuschwächen



- » Auf das trockene, saubere Haar auftragen. Bis zu 30 Minuten mit Wärme einwirken lassen.
Gründlich ausspülen, anschließend shampooonieren
- » Das Produkt kann bis zu 3-mal hintereinander angewendet werden,
je nach Haarstruktur und Haarbeschaffenheit
- » Anschließend mit der Elumen Pflege nachbehandeln

ELUMEN PLAY

SEMIPERMANENT: FARBE, DIE GEHT

Gebrauchsfertige semipermanente Haarfarbe.

Unendlich vielseitig.

- » Verbesserte Haarstruktur, mehr Glanz, besseres Haargefühl
- » Für eine Farbe, die 10-15 Haarwäschen hält*
- » Tongetreues Verblässen**
- » Elumen Play Eraser entfernt die Elumen Play Nuance zu bis zu 100% in einer Anwendung***

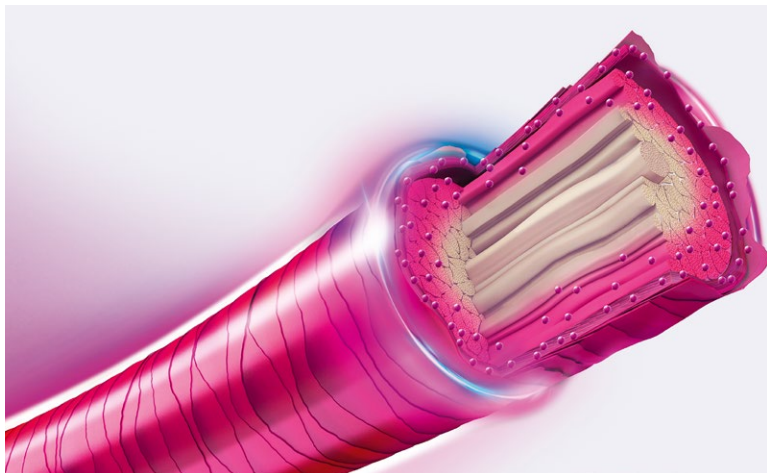


* Abhängig von Haarstruktur und Farbtintensität.

** Bis zu 100%.

*** Je nach Haarstruktur und Farbtintensität.

TECHNOLOGIE



ELUMEN PLAY HD^{max}-TECHNOLOGIE

- » Speziell ausgewählte Farbstoffe, die allmählich tongetreu verblassen
- » Sorgt dafür, dass sich die Farbstoffe an der äußeren und inneren Schuppenschicht anlagern

SHINE & CARE-TECHNOLOGIE

- » Erzielt einen hervorragenden Farbglanz. Der Glow-Effekt sorgt für Brillanz und für gesund aussehendes Haar

- » 8 von 10 Stylist:innen finden, dass die Haarstruktur deutlich gesünder aussieht*
- » 83% der Stylist:innen sind vom Glanz überzeugter als bei Produkten der Mitbewerber:innen*
- » Mehr als 60% der Stylist:innen bewerten das Haargefühl nach dem Farbservice mit Elumen Play besser als bei Produkten der Mitbewerber:innen*
- » 60% der Stylist:innen finden, dass die Farbbrillanz präsenter ist als bei Produkten der Mitbewerber:innen*

* CAUT USA 2019, n=60.

SORTIMENT

ELUMEN PLAY PURES

- » Intensive, brillante Farben
- » Volle Flexibilität
- » Besten Ergebnisse auf Tonhöhe 9-10



INHALT

ELUMEN PLAY PASTELS

- » Gebrauchsfertige Pastelltöne
- » Für Tonhöhe 9-10
- » Verwende nach dem Aufhellen ein Color Toning, um für ein gleichmäßiges Farbergebnis zu sorgen und unerwünschten Reflexen entgegenzuwirken
- » 100% tongetreues Verblässen



GLOSSAR

ELUMEN PLAY METALLICS

- » Spiel mit Schimmer
- » Metallisiere deinen Look
- » @Metallic Silver gibt jeder Farbnuance einen silbrigen Charakter



ELUMEN PLAY @CLEAR

- » Elumen Play @Clear ist eine Farbe ohne Pigmente, die die Farbtiefe und Farbrichtung jeder Elumen Farbnuance abschwächt
- » Elumen Play @Clear kann auch pur als Elumen Play Glanzservice verwendet werden



ELUMEN PLAY @BLACK

- » Um deiner Rezeptur einen rauchigen Charakter zu geben, füge eine kleine Menge (1 ml) Elumen Play @BLACK hinzu
- » Elumen Play @BLACK kann pur auf dunklen Grundlagen (Tonhöhe 2-3) verwendet werden, um den Glanz und die Farbtiefe zu unterstützen



ELUMEN PLAY ERASER

- » Der Elumen Play Eraser entfernt jede Elumen Play Nuance nach 10-15 Haarwäschen zu bis zu 100%*
- » Die spezielle Formulierung enthält wirksame Pflegestoffe, mit der eine einheitliche und homogene Konsistenz während der Verarbeitung gewährleistet und die Haarstruktur besonders geschont wird

* Abhängig von Haarstruktur und Farbintensität.



ELUMEN PLAY ERASER VS. TONGETREUES VERBLASSEN*



* Das Bild dient als Visualisierung, um die Funktionsweise und das Prinzip vom Elumen Play Eraser darzustellen.

ANWENDUNG



1
HARRE:
TROCKEN



2
MIT PINSEL
AUFTRAGEN



3
EINWIRKZEIT



4
GUT
AUSSPÜLEN



5
SHAMPOO



6
PFLEGE



» Für das beste Farbergebnis empfehlen wir, das Haar vor dem Elumen Play Farbservice mit SilkLift/Oxycur Platin oder HiBlondes Control auf eine Tonhöhe von 9-10 aufzuhellen

HAARLÄNGE

MENGENEMPFEHLUNG ELUMEN PLAY

Kurz

60 ml

Mittel

80 ml

Lang

120 ml



1
HANDTUCH-
TROCKENES
HAAR



SYSTEM ENTWICKLER-
LOTION 3 %
(GANZKOPFANWENDUNG)



SYSTEM ENTWICKLER-
LOTION 3 %
(PARTIELLE ANWENDUNG)



2
GUT MISCHEN



3
GANZKOPF-
ANWENDUNG



3
PARTIELLE
ANWENDUNG



3
OHNE WÄRME



4
SHAMPOO



5
PFLEGE



5
TROCKEN
FÖHNEN

ELUMEN CARE

Pflege wie keine andere.
Der perfekte Match. Speziell abgestimmte Farbpflege.



SORTIMENT

SHAMPOO

- » Reinigt schonend
- » Unterstützt die reparierende Wirkung
- » Reduziert das Auswaschen der Elumen Haarfarbe
- » Ermöglicht das Auswaschen von Elumen Play in der jeweiligen Farbrichtung
- » Bewahrt die einzigartige Brillanz und Farbintensität von Elumen



INHALT

CONDITIONER

- » Für feines bis mittelstarkes Haar. Entwirrt sofort - für bessere Kämmbarkeit
- » Reduziert Frizz und glättet die Oberfläche des Haares
- » Unterstützt die reparierende Wirkung und reduziert das Auswaschen der Elumen Haarfarbe
- » Ermöglicht das Auswaschen von Elumen Play Ton in Ton
- » Bewahrt die einzigartige Brillanz und Farbintensität von Elumen



GLOSSAR

LEAVE-IN CONDITIONER

- » Conditioner für feines bis mittelstarkes Haar
- » Entwirrt sofort – für bessere Kämmbarkeit
- » Reduziert Frizz und glättet die Haaroberfläche
- » Unterstützt die reparierende Wirkung
- » Reduziert das Auswaschen der Elumen Haarfarbe
- » Bewahrt die einzigartige Brillanz und Farbintensität von Elumen



MASKE

- » Für voluminöse und poröse Haare
- » Tiefenpflege und Schutz vor Haarschädigung
- » Unterstützt die reparierende Wirkung
- » Reduziert das Auswaschen der Elumen Haarfarbe
- » Ermöglicht das Auswaschen von Elumen Play Ton in Ton
- » Bewahrt die einzigartige Brillanz und Farbintensität von Elumen



ELUMEN TOOLS

- » Applikatorflasche mit Tülle und Kamm nur für Elumen (nicht für Elumen Play)*
- » Bunte Farbschalen
- » Färbepinsel in verschiedenen Größen



* Nur für Elumen geeignet, nicht für Elumen Play.

KAPITEL 14

GOLDWELL FARBPFLEGE

[INHALT](#)

[GLOSSAR](#)

FARBERHALT UND -AUFRISCHUNG - FÜR BRILLANTE, LANGANHALTENDE FARBERGEBNISSE.



DUALSENSES

SOFORTIGE PFLEGE MIT LEIDENSCHAFT FÜR FARBE

Für sofortige Pflege und Farbschutz.



INHALT

GLOSSAR

SORTIMENT

COLOR REVIVE

FARBGEBENDER CONDITIONER

- » 6 Farbnuancen, erfrischt oder intensiviert die Haarfarbe bei gleichzeitig perfekt gepflegtem Haar
- » Verfeinert mit micro**PRO**tec COMPLEX und Luminescine
- » Für alle Haartypen



ANSATZKASCHIERPUDER

- » Kaschiert Grau und passt sich perfekt der Haarfarbe an
- » In 5 Farbnuancen erhältlich
- » Ergänzt die Goldwell Haarfarben perfekt und erzeugt einen natürlichen Look
- » Absorbiert Öl und Sebum und sorgt so für ein frisches Haargefühl



COLOR GIVING SHAMPOO

- » 4 Farbnuancen, erfrischt oder intensiviert die Haarfarbe
- » Mit micro**PRO**tec COMPLEX und Luminescine
- » Für alle Haartypen



COLOR

FÜR FEINES BIS MITTELSTARKES HAAR, COLORIERTES UND NATÜRLICHES HAAR

BRILLANZ SHAMPOO

- » Gibt sofortige Farbbrillanz
- » Fade**Stop**Formula minimiert den Farbverlust bei jeder Anwendung



BRILLANZ CONDITIONER

- » Entwirrt umgehend
- » Gibt sofortige Farbbrillanz



BRILLANZ SERUM SPRAY

- » Bietet sofortige schwerelose Pflege
- » Gibt Farbbrillanz
- » Mit Hitzeschutz



60SEK PFLEGEKUR

- » Regeneriert sofort um bis zu 100 % in 60 Sekunden
- » Intensiviert die Farbbrillanz
- » Pflegt intensiv



FARBVERSIEGELNDES PFLEGESERUM

- » Versiegelt die Farbe unmittelbar
- » Erhält die Farbe für bis zu 22 Haarwäschen
- » Bietet sofortige schwerelose Pflege und verbessert die Kämmbarkeit



REPAIR- & GLANZ BALSAM

- » Perfekter Alleskönner mit Soforteffekt
- » Verleiht außergewöhnliche Farbbrillanz*
- » Unterstützt das Bond-Protein-Netzwerk
- » Reduziert Haarbruch und Spliss um bis zu 99 %
- » Schützt vor Umweltschadstoffen
- » Effektiver Farbschutz vor UV-Licht
- » Für alle Haartypen



* Ergebnisse aus einem konzeptionierten Aid-Use-Test mit 72 Teilnehmer:innen, Deutschland 2021.

COLOR EXTRA RICH

FÜR KRÄFTIGES BIS WIDERSPENSTIGES HAAR, COLORIERTES UND NATÜRLICHES HAAR

BRILLANZ SHAMPOO

- » Gibt sofortige Farbbrillanz
- » Fade**Stop**Formula minimiert den Farbverlust bei jeder Anwendung



BRILLANZ CONDITIONER

- » Entwirrt umgehend
- » Gibt sofortige Farbbrillanz



60SEK PFLEGEKUR

- » Regeneriert sofort um bis zu 100 % in 60 Sekunden
- » Intensiviert die Farbbrillanz
- » Pflegt intensiv



FARBVERSIEGELNDES PFLEGESERUM

- » Versiegelt die Farbe unmittelbar
- » Erhält die Farbe für bis zu 22 Haarwäschen
- » Bietet sofortige Pflege, Geschmeidigkeit und optimale Kämmbarkeit



BLONDES & HIGHLIGHTS

FÜR BLONDES UND GESTRÄHNTE HAAR, COLORIERTES UND NATÜRLICHES HAAR

ANTI-GELBSTICH SHAMPOO

- » Gibt sofortige Farbbrillanz
- » Neutralisiert unerwünschten Gelbstich
- » Fade**Stop**Formula minimiert den Farbverlust bei jeder Anwendung



ANTI-GELBSTICH CONDITIONER

- » Entwirrt umgehend
- » Neutralisiert unerwünschten Gelbstich



BRILLANZ SERUM SPRAY

- » Bietet sofortige Kämmbarkeit
- » Gibt Farbbrillanz
- » Mit Hitzeschutz



60SEK PFLEGEKUR

- » Regeneriert sofort um bis zu 100% in 60 Sekunden
- » Neutralisiert unerwünschten Gelbstich



FARBVERSIEGELNDES PFLEGESERUM

- » Versiegelt die Farbe unmittelbar
- » Erhält die Farbe für bis zu 22 Haarwäschen
- » Intensiviert Kontraste und Strähnen
- » Bietet sofortige Pflege und entwirrt



SILVER

FÜR GRAUES UND KÜHLES BLONDES HAAR, COLORIERTES UND NATÜRLICHES HAAR

SILVER SHAMPOO

- » Neutralisiert unerwünschten Gelbstich
- » Veredelt umgehend den kühlen Farbeffekt
- » FadeStopFormula minimiert den Farbverlust bei jeder Anwendung



SILVER CONDITIONER

- » Entwirrt umgehend
- » Veredelt umgehend den kühlen Farbeffekt



60SEK PFLEGEKUR

- » Regeneriert sofort um bis zu 100 % in 60 Sekunden
- » Neutralisiert unerwünschten Gelbstich
- » Veredelt umgehend den kühlen Farbeffekt



WEITERE PRODUKTE

JUST SMOOTH

» Für widerspenstiges und unruhiges Haar

ULTRA VOLUME

» Für feines bis kraftloses Haar

BOND PRO

» Für kraftloses, empfindliches und brüchiges Haar

SCALP SPECIALIST

» Für sensible Kopfhaut und dünner werdendes Haar

RICH REPAIR

» Für trockenes bis geschädigtes Haar

CURLS & WAVES

» Für lockiges Natur- und dauergewelltes Haar

MEN

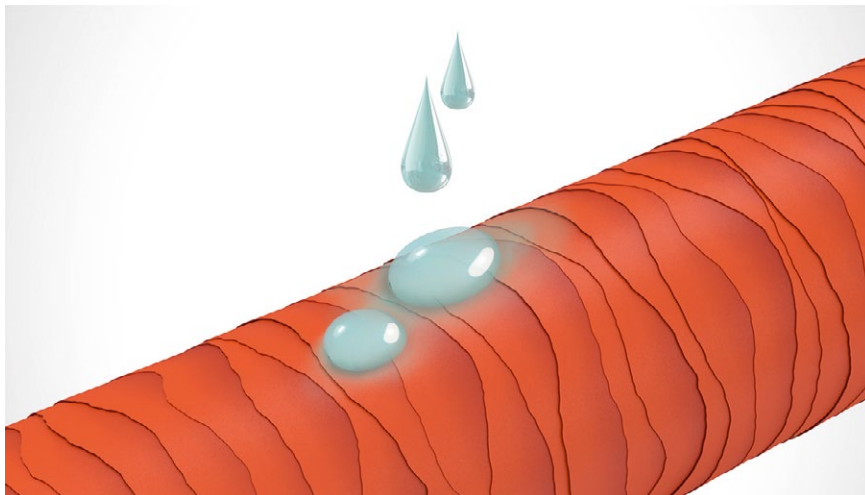
» Für sichtbar gesundes, kräftiges Haar und mehr Energie



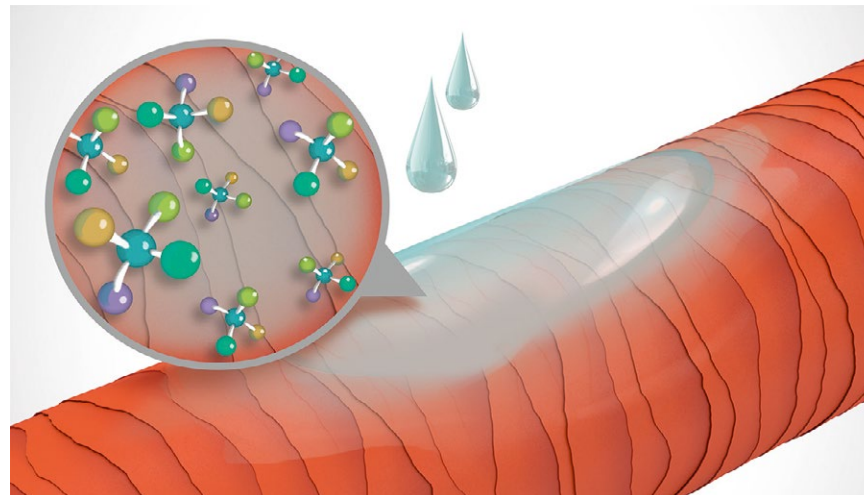
TECHNOLOGIE

microPROtec COMPLEX

Diese innovative Technologie verteilt essentielle Pflegewirkstoffe schnell und gleichmäßig - für sofort sichtbare und spürbare Ergebnisse.



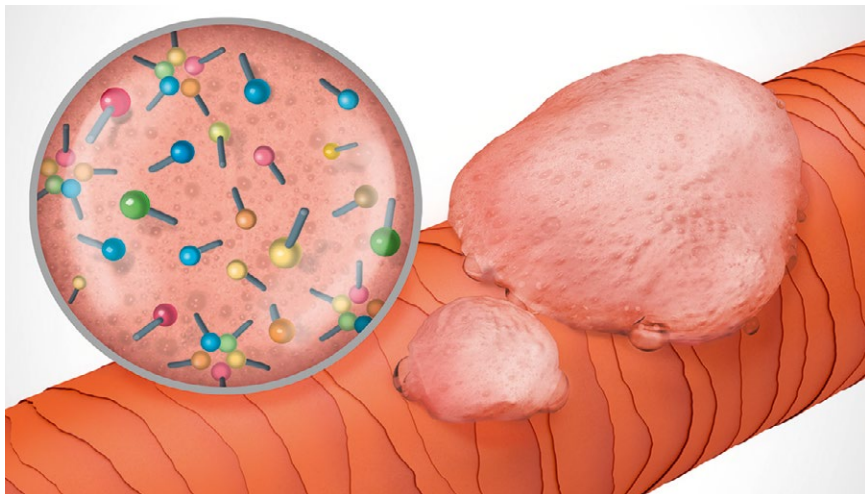
OHNE microPROtec COMPLEX



MIT microPROtec COMPLEX

FadeStopFormula

So sanft wie reines Wasser: Die FadeStopFormula - in allen Dualsenses Shampoos enthalten - reduziert deutlich den Farbverlust beim Shampooen.



OHNE FadeStopFormula

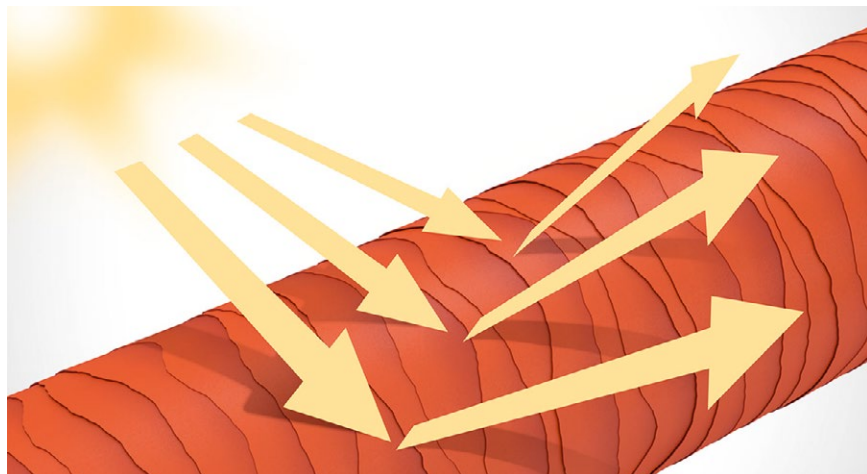


MIT FadeStopFormula

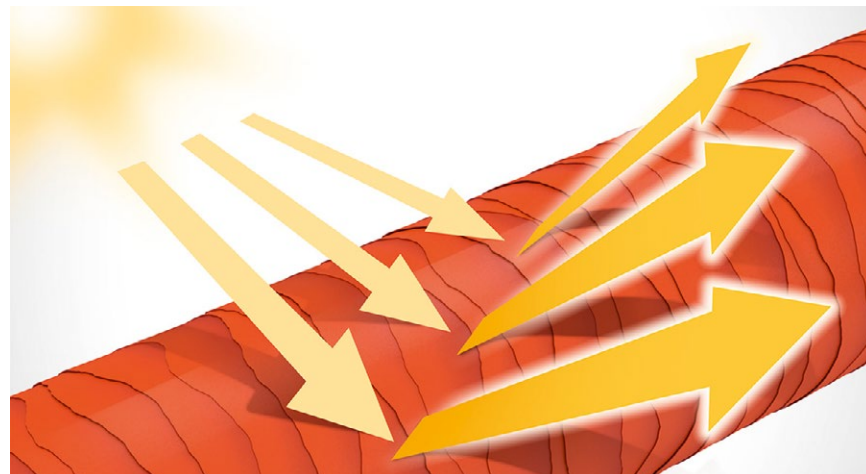
LUMINESCINE

Die einzigartige Farbtechnologie ist in allen vier Dualsenses Farbsegmenten enthalten: Color, Color Extra Rich, Blondes & Highlights und Silver.

Die **Luminescine**-Farbtechnologie verwandelt unsichtbares UV-Licht in sichtbares Licht und erzeugt so überwältigende Farbleuchtkraft.

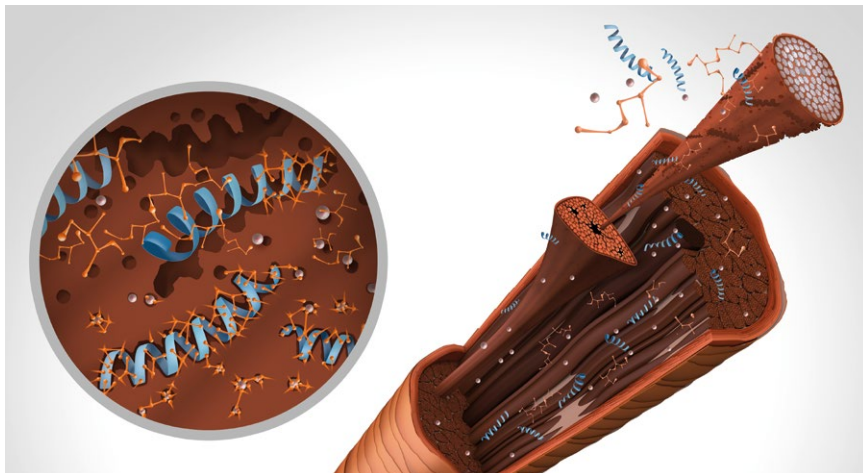


OHNE LUMINESCINE



MIT LUMINESCINE

INTER-AMINO-BOND-BUILDER



Peptide und Aminosäuren dringen gezielt in die geschädigten Bereiche des Haarinneren ein. Verbindungen aus Rot- und Braunalgenextrakten bilden Ionen- und Wasserstoffbindungen und betten die Peptide in den inneren Kortex ein, wodurch die Haarfaser stärker und widerstandsfähiger wird.

Enthalten in Dualsenses Bond Pro und Color Repair & Radiance Balsam.

STYLESIGN

DEIN BESTER STYLE

Das neue, verbesserte StyleSign.

- » Ein vielfältiges und dennoch kompaktes Sortiment von **27 Produkten**, darunter beliebte Klassiker und **5 neue Produkte**
- » **Neue Segmentierung** und ein **neues Markendesign** für **einfache Orientierung**
- » **Neue, nachhaltigere Verpackung**
- » **Verbesserte vegane Formulierungen*** mit **natürlichem Marine Bamboo** und produktspezifischen Styling-Wirkstoffen



* Keine Inhaltsstoffe tierischen Ursprungs.

INHALT

GLOSSAR

SORTIMENT

VOLUME

Verleiht dem Haar sofort mehr Volumen, Fülle und Sprungkraft.

Bis zu 100 % mehr Volumen und bis zu 72 Stunden Schutz gegen Luftfeuchtigkeit und Frizz.



FÜLLEGEBENDES BÄNDIGUNGS-MOUSSE

Für alle Haartexturen
geeignet

HALT $\frac{4}{5}$ GLANZ $\frac{1}{3}$



FÜLLEGEBENDES BRILLANZ-MOUSSE

Für feines bis mittelstarkes
Haar

ANSATZVOLUMEN- SPRAY

Für feines bis mittelstarkes
Haar



HALT $\frac{4}{5}$ GLANZ $\frac{0}{3}$

CURLS

Gibt Locken und Wellen sofort einen schönen Twist und definiert sie für bis zu 72 Stunden. Für gepflegte, mit Feuchtigkeit versorgte Locken voller Sprungkraft und Frizz-Kontrolle.



DEFINIERENDE CRÈME

Für mittelstarkes bis starkes Haar

HALT 3/5 GLANZ 2/3



BÜNDELNDES GEL

Für feines bis mittelstarkes Haar

HALT 3/5 GLANZ 2/3



SCHWERELOSES FLUID

Für alle Haartexturen geeignet

HALT 2/5 GLANZ 2/3



HOCHGLANZ GEL-WACHS

Für mittelstarkes bis kräftiges Haar

HALT 1/5 GLANZ 3/3

HEAT STYLING

Für Styles, die du mit Hot Tools erzielen kannst, ohne auf einen gesund aussehenden Look zu verzichten. Sofortiger Hitzeschutz bis 230°C* beim Föhnen oder Glätten sowie bis zu 72 Stunden Schutz vor Luftfeuchtigkeit und Frizz.



FORM- & FINISH- SPRAY

Für alle Haartexturen geeignet



HALT 3/5 GLANZ 2/3



FÖHN- & TEXTUR- SPRAY

Für alle Haartexturen geeignet

HALT 2/5 GLANZ 3/3



TÄGLICHES FÖHN- SPRAY**

Für feines bis mittelstarkes Haar

HALT 3/5 GLANZ 2/3



GLÄTTENDES SERUM SPRAY

Für alle Haartexturen geeignet

HALT 0/5 GLANZ 3/3



GLÄTTUNGS- BALSAM

Für mittelstarkes bis kräftiges Haar

HALT 2/5 GLANZ 3/3



* Außer Tägliches Föhnspray und Föhn- & Textur-Spray.
** Bis zu 72 Stunden Schutz vor Luftfeuchtigkeit und Frizz.

SMOOTH

Bietet sofortige seidige Geschmeidigkeit und Glanz für alle Haarstrukturen sowie bis zu 72 Stunden Schutz vor Luftfeuchtigkeit und Frizz. Für Styles, die lange halten.



NEU
BB CRÈME ZUM
LUFT-TROCKNEN
Für alle Haarstrukturen
geeignet

HALT 2/5 **GLANZ** 2/3



NEU
SCHWERELOSES
GLANZ-ÖL
Für alle Haarstrukturen
geeignet

HALT 0/5 **GLANZ** 3/3



GLANZ SPRAY
Für alle Haarstrukturen
geeignet

HALT 0/5 **GLANZ** 3/3

TEXTURE

Die schnellste Art, jedem Style eine coole neue Textur zu geben - von glatt und glänzend bis griffig und strukturiert. Kreiere langanhaltende Looks mit bis zu 72 Stunden Schutz vor Luftfeuchtigkeit.

NEU
DEFINIERENDES WACHS

Für mittelstarkes bis kräftiges Haar



HALT 3/5 GLANZ 3/3

NEU
MATTIERENDE PASTE

Für alle Haartexturen geeignet



HALT 3/5 GLANZ -2/3



TROCKENES
TEXTUR-SPRAY

Für feines bis mittelstarkes Haar

HALT 2/5 GLANZ -1/3

LAGOOM JAM
STYLING GEL

Für alle Haartexturen geeignet



HALT 5/5 GLANZ 2/3

ROUGHMAN
TEXTURGEBENDE PASTE

Für mittelstarkes bis festes Haar



HALT 5/3 GLANZ -1/3

TROCKENES SPRAY
WACHS

Für alle Haartexturen geeignet



HALT 4/5 GLANZ 2/3

FORMGEBENDE
CRÈME

Für mittelstarkes bis kräftiges Haar



HALT 4/5 GLANZ 3/3

MEERSALZ-
SPRAY

Für alle Haartexturen geeignet



HALT 4/5 GLANZ 0/3

HAARSPRAY

Sofortiger flexibler bis ultrastarker Halt für alle Haarstrukturen. Bis zu 72 Stunden Schutz vor Luftfeuchtigkeit und Frizz. Für langanhaltende Styles.



**NEU
KOMPRIMIERTES
FLEXIBLES HAARSPRAY**

Für alle Haarstrukturen
geeignet

HALT 3/5 **GLANZ** 2/3



**EXTRA STARKES
HAARSPRAY**

Für alle Haarstrukturen
geeignet

HALT 5/5 **GLANZ** 2/3



**STARKES
HAARSPRAY**

Für alle Haarstrukturen
geeignet

HALT 4/5 **GLANZ** 1/3



**FLEXIBLES
HAARSPRAY**

Für alle Haarstrukturen
geeignet

HALT 3/5 **GLANZ** 2/3

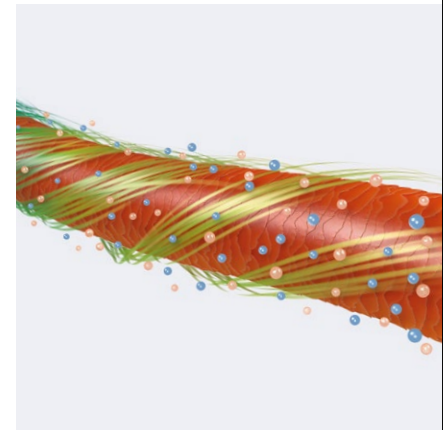
TECHNOLOGIE



DIE NEUE MARINE BAMBOO TECHNOLOGIE.

Unsere Mission bei StyleSign ist es, die Produkte für dich und für die Umwelt noch besser zu machen. Die perfekte Lösung hierfür bietet die Natur im Meer.

Marine Bamboo bewegt sich dank seiner **Flexibilität** mit den Meeresströmungen. Auch seine **Widerstandsfähigkeit** gegen UV-Strahlen und seine **feste Struktur** tragen dazu bei, dass er bei den rauen Bedingungen unter Wasser bestehen kann.

In StyleSign kombinieren wir diese einzigartigen Eigenschaften des natürlichen Inhaltsstoffs **Marine Bamboo** nach höchsten ökologischen Standards mit produktspezifischen **Stylingwirkstoffen**. Das heißt, du kannst auf ein professionelles Hochleistungssortiment vertrauen, das haltbare Stylings garantiert – so stark und so flexibel, wie es dein Look benötigt. Dazu bieten die Produkte Schutz vor Oxidation sowie vor Styling- und Umweltfaktoren wie Luftfeuchtigkeit, UV-Strahlen und Schadstoffen.



-  Marine Bamboo
-  Stylingwirkstoffe

DIE PERFEKTE KOMBINATION

Dualsenses und **StyleSign** – profitiere von einer Pflege- und Stylingserie, die sich perfekt ergänzt und Hand in Hand arbeitet.



KAPITEL 15

FARBZUBEHÖR

INHALT

GLOSSAR

SERVICE UND AUFBEWAHRUNG

COLOR-REGAL

- » Platzsparende Lagerung von Topchic und Colorance Farbdosen



INHALT

JUNIOR SERVICE CAR/PREMIUM SERVICE CAR

- » Inklusive Handspiegel, Halterungen für Föhn und Glätteisen sowie eines abschließbaren Staufachs



GLOSSAR

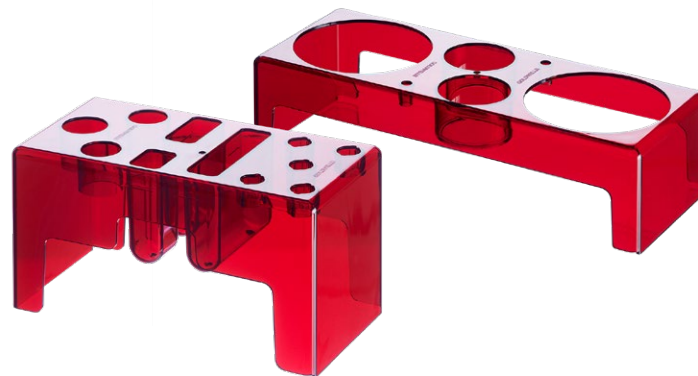
HAIR NEEDLE & TOOL BOX

- » Sorgt für Ordnung bei Friseurmaterialien
- » Passt perfekt in die Schubladen des Service Cars



COLOR & STYLING UNIT (SET)

- » Einsätze für Farb- und Stylingtools
- » Passen in den oberen Teil des Service Cars



DEPOT-DOSENSYSTEM, MISCH- UND DOSIERUNGSHILFEN

COLOR-DOSIERSYSTEM/

MESS-FÄRBESCHALE + ZYLINDER

- » Optimal für das Depot-Dosensystem
- » Integrierte Pinselablage und Abstreifkante für sauberes Arbeiten



FÄRBESCHALE

- » Integrierte Pinselablage und Abstreifkante für sauberes Arbeiten
- » Doppelte Skalierung für einfaches und präzises Abmessen
- » Ergonomische Form und rutschfester Standfuß



DEPOTPUMPEN

- » Schnelle und genaue Entnahme der Lotionen beim Arbeiten mit dem Depot-Dosensystem



REINIGUNGSFLASCHE

- » Zum einfachen und schnellen Reinigen von Color-Dosiersystem und Applikatorflaschen



GOLDWELL FARBDOSIER-DÜSE

- » Effizienter Farbauftrag durch die einfache Entnahme von Farbe in kleinen Mengen (0,1 g)
- » Schnelle, einfache Bedienung und Reinigung
- » Speziell entwickelt und absolut perfekt für das gesamte Goldwell Farbdosen-Sortiment
- » Minimale bis gar keine Farbreste verbleiben in der Düse



COLORANCE APPLIKATORFLASCHE FÜR DAS DEPOT-DOSENSYSTEM

- » Auftragetool mit Abteilhaken, Pinselaufsatz und Auftragetülle zum Verarbeiten von Colorance
- » Speziell entwickelt für das Arbeiten mit Colorance und dem Depot-Dosensystem
- » Ergonomisch geformt, 180 ml Füllvolumen



INHALT

COLORANCE APPLIKATORFLASCHE OHNE DAS DEPOT-DOSENSYSTEM

- » Auftragetool mit Abteilhaken, Pinselaufsatz und Auftragetülle zum Verarbeiten von Colorance
- » Speziell entwickelt für das Arbeiten mit Colorance Tuben
- » Ergonomisch geformt, bis zu 180 ml Füllvolumen
- » Perfekt für Tubenverwender geeignet



GLOSSAR

ELUMEN APPLIKATORFLASCHE

- » Applikatorkamm oder Tülle, speziell für Elumen entwickelt
- » Ideal zum Mischen mehrerer Nuancen
- » Vereinfacht das Dosieren
- » Minimiert das Anfärben der Kopfhaut



INHALT

ELUMEN BUNTE FARBSCHALEN UND FÄRBEPINSEL

- » Bunte Farbschalen für eine einfache Unterscheidung
- » Aufsteckbar - für eine mühelose Handhabung und Anwendung
- » Rutschfester Boden



GLOSSAR

FARBZUBEHÖR

FÄRBEKÄMME

- » Dank abgerundeter Spitzen besonders haar- und kopfhautfreundlich
- » Breite Ausführung mit und ohne Griff
- » Zum guten Einarbeiten der Farbmasse und einfachen Kämmen von kräftigem Haar
- » Stielkamm zum Abteilen der Haare und Arbeiten mit feinem Haar



FÄRBEPINSEL

- » Die ergonomische Form liegt besonders gut in der Hand und ermöglicht ein komfortables und präzises Arbeiten
- » Durch die gewellten Borsten haftet die Farbmasse gut am Pinsel und lässt sich auftragen, ohne zu tropfen
- » Erhältlich in verschiedenen Ausführungen: mittel und breit für Standardanwendungen, abgeschrägte Borsten für kreatives Arbeiten und Freehand-Techniken



COLOR MASTER MIXER

- » Professioneller Farbmischer zum einfachen, schnellen und effektiven Mischen der Farbmasse zu einer perfekten, cremigen Konsistenz



HAARCLIPS

- » Stabile Clips zum Fixieren der Passés während des Färbeprozesses



FOLIENSCHNEIDER

- » Für einfaches und präzises Schneiden und Falten von Aluminiumfolien in einem einzigen Schritt



ALU-FÄRBEFOLIEN

- » Aluminiumausführung in Premiumqualität
- » Flexibles Zuschneiden auf die gewünschte Länge
- » Farbige Folien zur einfachen Unterscheidung verschiedener Farbrezepturen bei Kreativtechniken



THERMOFOLIEN

- » Vorgeschnittenes Spezialpapier
- » Bietet besonders gute Haftung der Farbmasse und sicheren Halt am Haar



FÄRBESCHÜRZE

- » Mit dem Goldwell Logo
- » Tragefreundliches Material und einfache individuelle Größenanpassung



INHALT

FRISIERUMHANG

- » Mit dem Goldwell Logo
- » In Einheitsgröße, waschbar und einsetzbar für alle Goldwell Produkte



GLOSSAR

HANDTÜCHER

- » Mit dem Goldwell Logo
- » Weiche Frottierqualität mit guter Wasseraufnahme
- » Farbstabil - auch bei Blondierungsmasse



WAAGE

- » Genaues Messen in Gramm und Unzen
- » Automatisches Abschalten
- » Kleine, platzsparende Form



DIGITALER KURZZEITWECKER

- » Präzise Zeitangabe
- » Klein und praktisch
- » Zum Hängen oder Aufstellen



FÄRBEHANDSCHUHE

- » 50 komfortable Latexhandschuhe pro Box
- » Angeraute Fingerkuppen verhindern ein Abrutschen des Pinsels während des Färbeprozesses



BERATUNGSHILFEN UND TRAININGSTOOLS

COLOR TABLEAU FÜR DIE OPTIMALE FARBBERATUNG

- » Zielgerichtete Farbberatung mit zwei speziellen Beratungsboards
- » Optimale Nuancenübersicht durch die Segmentierung



INHALT

FARBKARTE

- » Optimales Handling durch das kompakte Format in Buchform
- » Ideale, komfortable Arbeitsweise durch die maßgeschneiderte Segmentierung der Nuancen



GLOSSAR

KAPITEL 16

FALLBEISPIELE

PROBLEM	MÖGLICHE URSACHEN
UNZUREICHENDE GRAUHAARABDECKUNG	Für die Rezeptur wurde ein zu geringer Anteil an N-, NA- oder NN-Nuancen verwendet.
	Die gewählte Nuance war zu hell und daher wirkt der Haaransatz im Vergleich zu den Längen und Spitzen transparenter.
	Die Farbmasse wurde nicht ordnungsgemäß auf den Haaransatz aufgetragen.
	Das Haar war mit Stylingprodukten und/oder Schmutz überladen, was die Farbaufnahme am Haar negativ beeinflusst hat.
	Die Längen und Spitzen haben eine Farbüberlagerung, wodurch der Ansatz transparenter wirkt. Als Vorbehandlung wurde der Structure Equalizer nicht eingesetzt.
	Die Einwirkzeit war zu kurz oder die Farbmasse wurde nicht ausreichend aufgetragen.
DIE FARBE VERBLASSTE ZU SCHNELL	Die Haltbarkeit der Farbe ist immer von der Haarstruktur und Haarbeschaffenheit abhängig. Bei einer porösen Haarstruktur verblasst die Farbe schneller als bei einer gesunden Haarstruktur. Es wurde möglicherweise kein Color-Balancing-Service durchgeführt.
	Bei der Farb Rezeptur wurde die falsche H ₂ O ₂ -Konzentration eingesetzt.
	Nach dem Farbservice wurde keine richtige Farbnachbehandlung durchgeführt.
Bei der Heimpflege wurden keine geeigneten Produkte für den Farberhalt verwendet.	

PROBLEM	MÖGLICHE URSACHEN
DAS FARBERGEBNIS WAR ZU HELL	Die Ausgangshaarfarbe wurde nicht beachtet oder falsch bestimmt.
	Die gewählte Nuance war zu hell.
	Die H ₂ O ₂ -Konzentration war zu hoch.
	Das Verhältnis zwischen Farbmasse und Lotion war nicht richtig. Der Anteil an Lotion war zu hoch.
DAS FARBERGEBNIS WAR ZU DUNKEL	Die Ausgangshaarfarbe wurde nicht beachtet oder falsch bestimmt.
	Die gewählte Nuance war zu dunkel.
	Die H ₂ O ₂ -Konzentration war zu niedrig.
	Das Verhältnis zwischen Farbmasse und Lotion war nicht richtig. Der Anteil an Lotion war zu niedrig.
NACH DEM AUFHELLEN BLIEB DER ANSATZ ZU LEBHAFT	Die gewählte Nuance war nicht kühl genug und hat zu wenig mattiert.
	Die Längen und Spitzen sind weniger lebhaft und lassen den Ansatz optisch wärmer aussehen.
	Die Einwirkzeit war zu kurz.

PROBLEM	MÖGLICHE URSACHEN
DER ANSATZ BZW. DIE KONTUR WAR NACH DEM AUFHELLEN ZU MATT	Die gewählte Nuance war für den Naturton zu kühl gewählt.
	Die Farbe wurde während der Einwirkzeit zu früh auf den Konturenbereich aufgetragen.
	Bei der Auswahl der Nuance wurde der Weißanteil nicht berücksichtigt oder falsch bestimmt.
DER MODETON WURDE AM ANSATZ ZU HELL	Bei der Auswahl der Nuance wurde der Weißanteil nicht berücksichtigt oder falsch bestimmt. Die Menge an Naturton war nicht ausreichend.
	Die H ₂ O ₂ -Konzentration war zu hoch.
	Der verwendete Modeton war zu hell oder zu lebhaft.
	Die Farbe wurde zu früh auf den Ansatz aufgetragen.
	Die Längen und Spitzen haben eine Farbüberlagerung, wodurch der Ansatz transparenter und leuchtender wirkt.

PROBLEM	MÖGLICHE URSACHEN
DIE LÄNGEN UND SPITZEN WURDEN ZU DUNKEL	<p>Der Farbausgleich in Längen und Spitzen hat zu früh stattgefunden, wodurch es zu einer Farbüberlagerung kam.</p> <p>Die Nuancenauswahl war zu kühl oder zu matt.</p> <p>Möglicherweise wurde die gleiche Rezeptur mit N-, NN- oder NA-Nuancen vom Ansatz für die Längen und Spitzen verwendet.</p>
DIE LÄNGEN UND SPITZEN WURDEN ZU HELL	<p>Die Farbe wurde nicht rechtzeitig auf die Längen und Spitzen aufgetragen.</p> <p>Die Haarstruktur in den Längen und Spitzen war so porös, dass sich die Farbstoffe nicht ausreichend anlagern konnten.</p>
HAUTANFÄRBUNGEN	<p>Die Farbe wurde vor dem Shampooieren unzureichend aufemulgiert.</p> <p>Die Haut neigt zur Trockenheit, wodurch die Farbe eher an der Haut haftet.</p>

PROBLEM

MÖGLICHE URSACHEN

**SENSIBLE HAUT/
HAUTREAKTIONEN**

Sollte die Kundin/der Kunde sensibel/allergisch auf die Farbmasse reagieren, empfehlen wir, 48 Stunden vor dem Farbservice einen Empfindlichkeitstest durchzuführen.

Die Haut neigt zu sensiblen Reaktionen und ist sehr trocken.

Es wurde vor dem Farbservice shampooiert und zu stark massiert.

Das Mischungsverhältnis von Farbmasse und Lotion war nicht korrekt.

Farbmasse und Lotion wurden nicht ausreichend verrührt.

Die Kopfhaut war bereits vor dem Farbservice gereizt.

Die Farbnachbehandlung wurde nicht korrekt ausgeführt.

GLOSSAR

A

ADDITIVE FARBMISCHUNG

Bei der Arbeit mit farbigem Licht nutzen wir das Prinzip der additiven Farbmischung, um hellere Farben zu produzieren. Je mehr farbiges Licht hinzugefügt wird, desto heller ist das Ergebnis. Lichtfarben können auch durch einen Filter sichtbar gemacht werden. Beispiel: Magenta + Grün = Gelb; Grün + Blau = Cyan; Blau + Rot = Magenta.

ALKALISCH

Eine Lösung ist alkalisch, wenn der pH-Wert über 7,0 liegt.

ALLERGIE TEST

Der Allergietest bzw. Empfindlichkeitstest wird auf dem Unterarm oder hinter dem Ohr durchgeführt. Hierzu wird 48 Stunden vor dem Farbservice eine geringe Menge der Farbcreme auf die entsprechenden Hautstellen aufgetragen. Ein Allergietest bzw. Empfindlichkeitstest ist als notwendige

Vorsichtsmaßnahme anzusehen. Wenn während des Tests keine Reaktion der Haut auftritt, bedeutet das nicht, dass keine Allergien vorliegen. Goldwell übernimmt keine Haftung für spezielle Mischungen, die vom Friseur verwendet werden und möglicherweise die Patentrechte Dritter verletzen könnten.

ALTERNATIVES FÄRBen

Änderung der Nuance oder des Farbreflexes auf der gleichen Tonhöhe.

AMMONIAK

Ammoniak wird als Inhaltsstoff oxidativer Haarfarben zur Herstellung eines alkalischen pH-Werts verwendet, der für den Aufhellungsprozess (Abbau von Melanin) und zur Unterstützung der Farbstoffentwicklung erforderlich ist. Ferner ist Ammoniak dafür zuständig, dass das Haar quillt und somit die Farbpigmente leichter in das Haar eindringen können.

A

ANIONISCH

Anionisch sind Substanzen, die eine negative Ladung aufweisen. Zum Beispiel sind anionische Tenside oft Bestandteil von Reinigungsmitteln.

ASCHIG

Ist ein Ton aschig, basiert er auf blauen Pigmenten. Ein aschiger Ton kann verwendet werden, wenn unerwünschten warmen Reflexen entgegengewirkt werden soll. Das Asch von Goldwell ist immer blau unterlegt, während der Perlton blauviolett unterlegt ist.

B

BLONDIERUNG

Eine Blondierung kann das sowohl natürliche als auch künstliche Pigmente aufhellen.

BLONDIERWÄSCHE

Eine spezielle Mischung, die aus System Entwicklerlotion, Wasser, Oxycur Platin, LightDimensions SilkLift, Shampoo und Conditioner r besteht. Mit einer Blondierwäsche können natürliche und/oder künstliche Pigmente aus dem Haar entfernt werden.

C

CUTICULA

Die Schuppenschicht des Haares, die bestehend aus 5-10 überlappenden Schichten. Eine gesunde Cuticula ist glatt und flach anliegend. Das Haar wirkt gesund und glänzend und die Schicht schützt den inneren Bereich. Wenn die Schuppenschicht beschädigt ist, wird das Haarinnere freigelegt, was zu Haarschäden und einem matten Erscheinungsbild führt.

C

CORTEX

Die innere Mittelschicht und der wichtigste Bestandteil des Haares. Der Cortex enthält Proteinketten, Wasserstoffbindungen und Disulfidbrücken. Er ist für die Anwendung chemischer Produkte enorm wichtig.

D

DIREKTZIEHENDE FARBSTOFFE

Bestehen aus vorgefärbten Molekülen, die im Allgemeinen auf oder in der Nähe der Haaroberfläche absorbiert werden.

DURCHSCHEINEND

Bedeutet lichtdurchlässig mit einem milchigen Erscheinungsbild.

E

EINWIRKZEIT

Eine individuelle Zeit, die vom Produkt benötigt wird, um optimal am Haar wirken zu können. Es sollte immer die in der Gebrauchsanweisung angegebene Einwirkzeit beachtet und eingehalten werden.

ENTFÄRBUNG

Chemisches Verfahren zur Entfernung künstlicher und/oder natürlicher Farbpigmente durch das Anwenden einer Blondierwäsche oder klassischen Blondierung.

ENTWICKLER

Ein Oxidationsmittel, auch als Wasserstoffperoxid bekannt, das zur Aufhellung sowie zur Unterstützung der Bildung von Farbpigmenten während des Färbeprozesses verwendet wird.

F

FARBKONTINUUM

Gruppe von Farben mit demselben Farbreflex, z. B. Naturtöne, Aschtöne, Kupfertöne usw.

FARBKREIS

Der Farbkreis ist das Zentrum der Farblehre und ist das Prinzip, auf dem alle Farbtheorien aufbauen. Er umfasst Primär-, Sekundär- und Tertiärfarben.

FARBSPEKTRUM

Sichtbares Farbspektrum: die verschiedenen Farben, definiert durch ihre Wellenlänge. Kontinuierliche Nuancierung von Infrarot (erzeugt durch die längste sichtbare Welle) bis Ultraviolett (erzeugt durch die kürzeste sichtbare Welle). Die Reihenfolge ist: Rot, Orange, Gelb, Grün, Blau, Indigo und Violett.

FARBSTOFF

Ein farbgebendes Molekül, das sowohl natürlich als auch künstlich sein kann.

FEUCHTIGKEITSSPENDER

Feuchtigkeitsbindende Inhaltsstoffe, die das Haar mit Feuchtigkeit versorgen.

G

GRUNDGESETZ DER FARBLEHRE

Die Farblehre ist wesentlich für die tägliche Arbeit des Haarfärbens und basiert auf den Grundfarben Gelb, Rot und Blau sowie auf Sekundär- und Tertiärfarben.

H

HAARANSATZ

Der nachwachsende Haaransatz nach einer chemischen Behandlung.

HAARSCHAFT

Der sichtbare Teil des Haares, bestehend aus einer äußeren Schicht (Cuticula), einem inneren Kern (Medulla) und einer Zwischenschicht (Cortex).

HELLERFÄRBUNG

Umschreibt den Abbau von natürlichen Pigmenten mithilfe einer oxidativen Haarfarbe. Die Hellerfärbung bietet die Möglichkeit, das Haar in nur einem Schritt aufzuhellen und gleichzeitig zu nuancieren.

K

KATALYSATOR

Eine Substanz, die die Geschwindigkeit einer chemischen Reaktion beschleunigen kann.

KATIONISCH

Kationisch sind Substanzen, die eine positive Ladung aufweisen. Zum Beispiel sind in Pflegeprodukten oft kationische Inhaltsstoffe enthalten, da sie sich an die negativ geladene Haaroberfläche anlagern können.

K

KERATIN

Ein natürlicher Bestandteil der Haare und ein wasserunlösliches Protein, das aus 19 Aminosäuren besteht.

KOMPLEMENTÄRFARBEN

Farben, die sich im Farbkreis gegenüberliegen, werden als Komplementärfarben bezeichnet. Beim Mischen von Komplementärfarben ist zu beachten, dass sie sich gegenseitig neutralisieren und dadurch ein neutrales Braun entsteht.

KRÄUTEREXTRAKTE

Goldwell Produkte mit natürlichen Inhaltsstoffen, die pflegende und schützende Eigenschaften für Haar und Kopfhaut mitbringen.

M

MELANIN

Winzige Pigmentkörper im Cortex, die unsere natürliche Haarfarbe bestimmen. Unterschiedliche Konzentrationen von Eumelanin und Phäomelanin erzeugen unterschiedliche natürliche Abstufungen am Haar.

MILLILITER

Metrische Einheit zur Flüssigkeitsmessung (Volumen).
30 ml = 1 Unze.

MODERATE TÖNE

Bezieht sich auf Nuancen, die viel Braun enthalten und eher natürlich wirken, z. B. Naturtöne oder Töne mit einer kühlen oder neutralen Ausrichtung.

M

MODETON

Eine Nuance, die irisierende Rot-, Kupfer-, Gold- oder Violett-Pigmente enthält.

N

NATURHAAR

Haar, das keinerlei chemischen oder physischen Belastungen ausgesetzt wurde.

NATÜRLICHE BASISPIGMENTE

Eumelanin: größere Pigmente mit einer schwarzbraun Reflexion.

Phäomelanin: kleinere Pigmente mit einer rötlichen Reflexion.

NATÜRLICHE HAARFARBE

Natürliche Haarfarbe entsteht durch Pigmente. Ein Pigment ist eine farbgebende Substanz und wird zur Herstellung von Farbe verwendet.

NUANCE

Beschreibt den Tonwert oder den Reflex einer Farbe. Bei Goldwell wird dies durch Buchstaben angezeigt: So steht der Buchstabe R für Rot, A für Asch, K für Kupfer usw. Die Nuancen können je nach Tonhöhe variieren und sind sehr vielfältig. Im Goldwell Farbsystem gibt es insgesamt 12 Nuancen pro Tonhöhe.

O

OPAK

Die Eigenschaft, kein Licht durchscheinen zu lassen.

OXIDATION

Oxidation ist eine chemische Reaktion oder ein chemischer Prozess, bei dem Sauerstoffatome oder -moleküle einem Gemisch hinzugefügt und Wasserstoffatome entfernt werden.

P

PFLANZLICHE FARBSTOFFE

Farben, die aus pflanzlichen Stoffen gewonnen werden, z.B. aus Henna, Blumen, Nussschalen oder Beeren.

PH-SKALA

Eine Skala von 0 bis 14, die den Säuregrad bzw. die Alkalität einer flüssigen Lösung angibt. Ein pH-Wert von 7,0 ist der neutrale Wert für reines Wasser. Jeder pH-Wert unter 7,0 ist sauer, jeder pH-Wert über 7,0 alkalisch.

PIGMENT

Jede unlösliche farbige Substanz, die zur Farbgebung verwendet wird.

PORÖS

Porös ist ein Haar, das strukturell geschädigt und durchlässig ist.

PRIMÄRFARBEN

Die Primärfarben sind die Grundfarben, die nicht durch Mischung hergestellt werden können: Gelb, Rot und Blau (auch bekannt als Cyan, Yellow und Magenta). Durch Mischen dieser Farben kann jede in der Natur bekannte Farbe hergestellt werden.

R

REFLEXION

Wenn Licht auf eine Oberfläche trifft, wird es je nach Farbe reflektiert oder absorbiert. Weiße Oberflächen reflektieren das gesamte Spektrum des farbigen Lichts, während schwarze Oberflächen nichts reflektieren, sondern Licht absorbieren.

REZEPTUR

Eine Farbmischung, die aus zwei oder mehr Komponenten besteht.

S

SAUER

Eine Lösung ist sauer, wenn der pH-Wert unter 7,0 liegt.

SEKUNDÄRFARBEN

Sekundärfarben liegen zwischen den Primärfarben des Farbkreises und entstehen durch das Mischen zweier Primärfarben zu gleichen Teilen. Sekundärfarben sind Orange, Violett und Grün.

STRÄHNENTEST

Eine Möglichkeit, das Farbergebnis vor dem Farbservice z. B. an einer Strähne zu testen.

SUBTRAKTIVE FARBMISCHUNG

Bedeutet, dass das Licht reduziert wird, je mehr Farbe hinzukommt, sodass dunklere Farben entstehen.

Je mehr Farbstoffe hinzugegeben oder gemischt werden, desto weniger Licht kann reflektiert werden, desto dunkler wird die Farbe und desto weniger Leuchtkraft besitzt sie.

T

TEMPORÄRER FARBSTOFF

Ein direktziehender Farbstoff, der für einen kurzfristig farblichen Charakter am Haar verwendet wird. Temporäre Farbstoffe befinden sich zum Beispiel in Tonspülungen oder Schaumtönungen, die gleichzeitig Festigkeit mitbringen.

TENSIDE

Waschaktive Substanzen, die die Oberflächenspannung des Wassers herabsetzen. Tenside werden zum Beispiel zum Erzeugen und Stabilisieren von Lotionen verwendet. Hilfreich sind sie auch bei der möglichst gründlichen Entfernung von Farbmasse.

TERTIÄRFARBEN

Tertiärfarben entstehen durch Kombination einer Primärfarbe mit ihrer benachbarten Sekundärfarbe zu gleichen Teilen. Tertiärfarben sind Rotorange, Gelbgrün, Blaugrün, Blauviolett und Rotviolett.

TONHÖHE

Eine Maßeinheit, mit der die Helligkeit bzw. Dunkelheit einer Farbe, jedoch nicht der Farbton bewertet wird. Die Tonhöhen gehen von 2 bis 10.

TONING

Beschreibt die Veredelung einer Haarfarbe, z.B. nach einem Aufhellungsprozess, um unerwünschte Reflexe aufzuheben oder eine Nuance kühler oder wärmer zu gestalten.

TRANSPARENT

Bedeutet lichtdurchlässig mit einem klaren Erscheinungsbild, z. B. ein klares, durchsichtiges Fenster.

V

VISKOSITÄT

Beschreibt das Fließverhalten einer Flüssigkeit. Eine Flüssigkeit kann dick wie eine Creme (hohe Viskosität) oder dünn wie Wasser (niedrige Viskosität) sein.

VORBEHANDLUNG

Anwendung eines Produkts mit kationischen Polymeren, die in der Lage sind, die negativ geladene Haaroberfläche auszugleichen, und somit für eine gleichmäßigere Farbaufnahme sorgen.

VORPIGMENTIERUNG

In einigen Fällen erforderlich, wenn vor dem Färbevorgang eine zusätzliche Portion Farbstoff gebraucht wird, um fehlende Farbstoffe anzulagern und ein intensiveres Farbergebnis zu erzielen.

W

WASSERSTOFFPEROXID

Wasserstoffperoxid hat einen pH-Wert unter 4,0 und wird als Oxidationsmittel in permanenten Haarfärbeprodukten verwendet. Die Alkalität der Haarfarbe destabilisiert die Wasserstoffperoxid-lotion, setzt Sauerstoff frei und aktiviert die für den Färbereffekt erforderliche Oxidationsreaktion.

WEISSER DORN

Beschreibt eine sichtbare, kompakte Sektion des Haares, die schwer deckt und von der Haarbeschaffenheit sehr kräftig ist. In der Regel muss ein weißer Dorn immer mit einem Naturton und Wasser vorpigmentiert werden.

Z

ZITRONENSÄURE

Eine organische Säure, die aus Zitrusfrüchten gewonnen und für die pH-Wert-Einstellung verwendet wird.

Zitronensäure hat antioxidative und zusammenziehende Eigenschaften.

AUS- UND WEITERBILDUNG

BEREIT FÜR DIGITALE INSPIRATION, IMMER UND ÜBERALL

Willkommen in der Goldwell Farbwelt. Besuche deine lokale Kao Salon Academy oder die virtuellen Online-Sessions.

Wir haben diesen zusätzlichen Education-Kanal für dich neu geschaffen, sodass du über unsere Marken und weit darüber hinaus bestens informiert bist.

Entdecke ein Seminarportfolio, mit dem du dich weiterentwickeln und deine Fähigkeiten verbessern kannst – zusammen mit unseren Artists und Educators.

Jetzt informieren!

Es erwarten dich unvergessliche Erfahrungen.

<https://www.goldwell.com/de-de/education/>

und <https://kao-seminare.de/>

KAO SALON
ACADEMY
EDUCATION

KAO SALON
VIRTUAL
EDUCATION

KAO SALON ACADEMY

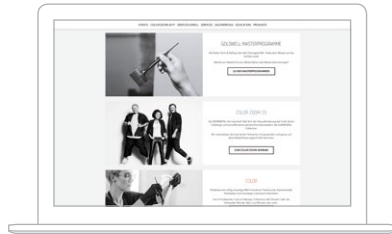
- » Besuche uns in unseren Goldwell Academies und entdecke:
- » großartige Produkte und ein maßgeschneidertes Portfolio
- » neue Looks und einzigartige Techniken
- » atemberaubende Trends und grenzenlose Inspiration

KAO SALON
ACADEMY
EDUCATION



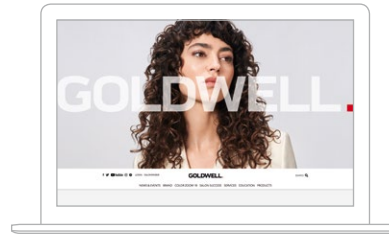
DIGITALE INSPIRATION - IMMER UND ÜBERALL

Lass dich von unserem digitalen Angebot inspirieren und besuche uns in der Education Plus App oder auf unserem Goldwell Education Plus YouTube-Kanal.



GOLDWELL SEMINAR FINDER

- » Seminar-Übersicht
- » Termine und Orte
- » Artists und Neuigkeiten
- » Online-Anmeldung



GOLDWELL ONLINE

- » Events
- » Inspiration
- » Alles über Goldwell
- » Services
- » Salonerfolg
- » Education
- » Produkte



GOLDWELL EDUCATION PLUS APP

- » Farbmultiplicierer
- » Farbzeichner
- » Rezeptur-Leitfaden
- » Color Guide
- » Farbkarte
- » Salonservices
- » Produktwissen
- » Stylingspektrum
- » Alles über Haare



GOLDWELL EDUCATION PLUS YOUTUBE-KANAL

- » Schau dich um
- » Die Quelle für Inspiration und Informationen
- » Anregungen für deine Kreativität